

# LAND CRUISER

AUDIO VISUAL & NAVIGATION CATALOGUE

## ONLINE CATALOGUE

オンラインカタログ



## 機能一覧表

● 標準機能 ▲ メーカーオプション設定 ▲ 販売店装着オプション設定 ▲ オプションサービス設定 ← ディスプレイオーディオに準拠 — 設定なし

		T-Connect ナビゲーションシステム	ディスプレイ オーディオ	販売店装着オプション ナビキット*1		
		 GXを除く全車にメーカーオプション		TV・オペレーター付 T-Connectナビキット <b>159,500円</b> (税込)*2	T-Connectナビキット <b>110,000円</b> (税込)*2	エントリーナビキット <b>66,000円</b> (税込)*2
ナビ・基本機能	ディスプレイ	12.3インチ	9インチ	←	←	←
	GPS/3Dジャイロセンサー	●	—	●	●	●
	タッチパネル / 音声操作対応	●	—	●	●	●
	音声案内	●	—	●	●	●
	VICS WIDE対応	●	—	●	●	●
	目的地検索(住所/50音/電話/履歴など)	●	—	●	●	●
	5ルート探索 / 表示	●	—	●	●	●
スマートフォン連携*3*4	Apple CarPlay 対応 *5*6	●	●	←	←	←
	Android Auto™ 対応 *5*7	●	●	←	←	←



※標準装備およびメーカーオプションの設定・価格につきましてはP012をご確認ください。

\*1.オプション購入は車両購入後も可能です。 \*2.フィッティングキットを含む価格です。 \*3.接続機器および記録されたデータファイルの状態によっては再生できない場合があります。また、再生可能なデータ形式、規格は限られます。 \*4.安全への考慮により、スマートフォンの機能やアプリをすべて使えるわけではありません。 \*5.スマートフォンの接続には、データ通信可能なUSBケーブルが別途必要となります。また、一部ケーブルには対応できないものがあります。 \*6.Apple CarPlayをサポートする機種および対応アプリ、接続設定につきましては、<https://www.apple.com/jp/ios/carplay/>でご確認ください。本機での動作を保証しているわけではありません。 \*7.Android Autoをサポートする機種および対応アプリ、接続設定につきましては、<https://www.android.com/auto/>でご確認ください。本機での動作を保証しているわけではありません。

●販売店装着オプションに関しましては、作業時間に応じた取付費が別途発生致します。詳しくは販売店におたずねください。 ●メーカーオプションはご注文時に申し受けます。メーカーの工場では装着するため、ご注文後はお受けできませんのでご了承ください。 ●安全のため、走行中一部操作・表示できない機能があります。また、テレビ放送、Blu-ray再生、DVD再生、USB入力の動画、Miracast表示は、安全のため走行中はディスプレイの画面が消え、音声だけになります。 ●価格はメーカー希望小売価格（消費税10%込み）'22年12月現在のもの）で参考価格です。実際の販売価格は各販売店が独自に定めております。詳しくは各販売店におたずねください。

## 機能一覧表

● 標準機能 ▲ メーカーオプション設定 ▲ 販売店装着オプション設定 ▲ オプションサービス設定 ← ディスプレイオーディオに準拠 — 設定なし

		T-Connect ナビゲーションシステム	ディスプレイ オーディオ	販売店装着オプション ナビキット*1			
				TV・オペレーター付 T-Connectナビキット <b>159,500円</b> (税込)*2	T-Connectナビキット <b>110,000円</b> (税込)*2	エントリーナビキット <b>66,000円</b> (税込)*2	
※標準装備およびメーカーオプションの設定・価格につきましては P012をご確認ください。		GXを除く全車にメーカーオプション					
オーディオ・ビジュアル	フルセグTV視聴対応*1	●	▲ TVオプション*8 33,000円(税込)	●*8*9	▲ TVオプション*8 33,000円(税込)	←	
	サウンドシステム	● JBLプレミアムサウンド または10スピーカー/8chアンプ	—	—	—	—	
	ディスク再生*10	Blu-ray再生	●	—	—	—	—
		CD・DVD再生	●	▲ CD・DVDデッキ*1	←	←	←
	microSD再生*10	●	—	—	—	—	
	AM/FMチューナー (ワイドFM対応)	●	●	←	←	←	
	Bluetooth®*11	ハンズフリー通話	●	●	←	←	←
		オーディオ再生*3	●	●	←	←	←
	USB入力*3*5	動画データ再生*12	●	●	←	←	←
		音楽データ再生*13	●	●	←	←	←
		給電対応	●	●	←	←	←
	Miracast®対応*14	●	●	←	←	←	
サウンドライブラリー*15 (音楽CD録音)	●	—	—	—	—		
リヤシートエンターテインメントシステム	▲ 後席11.6インチ	—	—	—	—	—	

\*1.オプション購入は車両購入後も可能です。 \*2.フィッティングキットを含む価格です。 \*3.接続機器および記録されたデータファイルの状態によっては再生できない場合があります。また、再生可能なデータ形式、規格は限られます。 \*5.スマートフォンの接続には、データ通信可能なUSBケーブルが別途必要となります。また、一部ケーブルには対応できないものがあります。 \*8.ご利用にはT-Connectの利用契約が必要となります。ご利用開始後、TVはT-Connect契約有無に関係なく、引き続きご利用いただけます。 \*9.TV・オペレーター付T-Connectナビキットを最初に装着した車両とは別の車両に付け替えた場合、付け替え先の車両ではTV（フルセグ）の視聴はできなくなります。 \*10.録音、録画状態によっては再生できない場合があります。また、再生可能なデータ形式、規格は限られます。 \*11.ご利用にはBluetooth対応機器（スマートフォン、ケータイなど）が必要です。対応する携帯電話は限られます。動作確認済み機種は、販売店におたずねいただくか、<https://g-book.com/pc/etc/faq/mobile/n/top.html>にてご確認ください。 \*12.USBメモリーなどに記録した動画データ（MP4/WMV/AVI）が再生可能です。 \*13.スマートフォンやUSBメモリーなどに記録した音楽データ（MP3/WMA/AACなど）の再生が可能です。 \*14.Androidスマートフォン/タブレットが対象です。対応する機種は限られます。動作確認済み機種は<https://g-book.com/pc/etc/faq/mobile/n/top.html>でご確認ください。ただし、本機での動作を保証するものではありません。 \*15.別途microSDカードが必要となります。microSDのSD/SDHC規格に対応しています。録音可能曲数はメディアの空き容量により異なります。【一例】空き容量4GBの目安：約800曲（1曲/5MB換算）。

●販売店装着オプションに関しましては、作業時間に応じた取付費が別途発生致します。詳しくは販売店におたずねください。 ●メーカーオプションはご注文時に申し受けます。メーカーの工場では装着するため、ご注文後はお受けできませんのでご了承ください。 ●安全のため、走行中一部操作・表示できない機能があります。また、テレビ放送、Blu-ray再生、DVD再生、USB入力の動画、Miracast表示は、安全のため走行中はディスプレイの画面が消え、音声だけになります。 ●価格はメーカー希望小売価格（消費税10%込み）'22年12月現在のもの）で参考価格です。実際の販売価格は各販売店が独自に定めております。詳しくは各販売店におたずねください。



## 機能一覧表

● 標準機能
▲ メーカーオプション設定
▲ 販売店装着オプション設定
▲ オプションサービス設定
← ディスプレイオーディオに準拠
— 設定なし

		T-Connect ナビゲーションシステム	ディスプレイ オーディオ	販売店装着オプション ナビキット <sup>*1</sup>		
				TV・オペレーター付 T-Connectナビキット <b>159,500円</b> (税込) <sup>*2</sup>	T-Connectナビキット <b>110,000円</b> (税込) <sup>*2</sup>	エントリーナビキット <b>66,000円</b> (税込) <sup>*2</sup>
※標準装備およびメーカーオプションの設定・価格につきましては P012をご確認ください。		GXを除く全車にメーカーオプション				
その他 <sup>*16</sup>	パノラミックビューモニター	●	●	●	●	●
	マルチテレインモニター	●	—	—	—	—
	ETC2.0ユニット <sup>*1</sup>	●	▲	▲ <sup>*17</sup>	▲ <sup>*17</sup>	▲ <sup>*17</sup>
	ETC車載器 <sup>*1</sup>	—	▲	▲ <sup>*17</sup>	▲ <sup>*17</sup>	▲ <sup>*17</sup>
	ドライブレコーダー <sup>*1</sup>	▲	▲	←	←	←

<sup>\*1</sup>.オプション購入は車両購入後も可能です。 <sup>\*2</sup>.フィッティングキットを含む価格です。 <sup>\*16</sup>.グレードおよび車両装備により設定が限られる場合があります。詳しくは販売店におたずねください。 <sup>\*17</sup>.ナビキット連動タイプもご用意しています。  
 ●販売店装着オプションに関しましては、作業時間に応じた取付費が別途発生致します。詳しくは販売店におたずねください。 ●メーカーオプションはご注文時に申し受けます。メーカーの工場では装着するため、ご注文後はお受けできませんのでご了承ください。 ●安全のため、走行中一部操作・表示できない機能があります。また、テレビ放送、Blu-ray再生、DVD再生、USB入力の動画、Miracast表示は、安全のため走行中はディスプレイの画面が消え、音声だけになります。 ●価格はメーカー希望小売価格（消費税10%込み）'22年12月現在のもの）で参考価格です。実際の販売価格は各販売店が独自に定めております。詳しくは各販売店におたずねください。



## 機能一覧表

● 標準機能 ▲ メーカーオプション設定 ▲ 販売店装着オプション設定 ▲ オプションサービス設定 ← ディスプレイオーディオに準拠 — 設定なし

		T-Connect ナビゲーションシステム	ディスプレイ オーディオ	販売店装着オプション ナビキット <sup>*1</sup>			
				TV・オペレーター付 T-Connectナビキット <b>159,500円</b> (税込) <sup>*2</sup>	T-Connectナビキット <b>110,000円</b> (税込) <sup>*2</sup>	エントリーナビキット <b>66,000円</b> (税込) <sup>*2</sup>	
※T-Connectサービスの詳細につきましてはP030～042をご確認ください。		GXを除く全車にメーカーオプション					
T-Connectサービス基本利用料		<b>5年間無料<sup>*19</sup></b> (6年目以降)年払い: <b>3,630円/年(税込)</b> 月払い: <b>330円/月(税込)</b>	<b>5年間無料<sup>*19</sup></b> (6年目以降)年払い: <b>3,630円/年(税込)</b> 月払い: <b>330円/月(税込)</b>	←	←	←	
通信方法	DCM(車両専用通信)	●	●	←	←	←	
T-Connectサービスプラン <sup>*18</sup>	エントリー	ヘルプネット(エアバッグ連動)	●	●	←	←	←
		eケア	●	●	←	←	←
		マイカーサーチ	●	● <sup>*20</sup>	●	●	● <sup>*20</sup>
		マイカーサーチ Plus <sup>*1</sup>	▲ 年払い: <b>2,420円/年(税込)</b> 月払い: <b>220円/月(税込)</b>	▲ 年払い: <b>2,420円/年(税込)</b> 月払い: <b>220円/月(税込)</b>	←	←	←
		リモートスタート(アプリ) <sup>*1</sup>	▲ 年払い: <b>2,420円/年(税込)</b> 月払い: <b>220円/月(税込)</b>	▲ 年払い: <b>2,420円/年(税込)</b> 月払い: <b>220円/月(税込)</b>	←	←	←
	スタンダード	マップオンデマンド <sup>*21</sup>	●	—	●	●	—
		ハイブリッドナビ <sup>*22</sup>	●	—	●	●	—
		エージェント(音声対話サービス)	●	—	●	●	—
		Apps	●	—	●	●	—
		オペレーターサービス <sup>*1</sup>	▲ <sup>*23</sup> 年払い: <b>3,630円/年(税込)</b> 月払い: <b>330円/月(税込)</b>	—	● 5年間(付帯サービス) <sup>*24</sup>	▲ <sup>*23</sup> 年払い: <b>3,630円/年(税込)</b> 月払い: <b>330円/月(税込)</b>	—
オペレーターサービス Plus <sup>*1</sup>	▲ <sup>*23</sup> 年払い: <b>6,050円/年(税込)</b> 月払い: <b>550円/月(税込)</b>	—	—	▲ <sup>*23</sup> 年払い: <b>6,050円/年(税込)</b> 月払い: <b>550円/月(税込)</b>	—		

<sup>\*1</sup>.オプション購入は車両購入後も可能です。 <sup>\*2</sup>.フィッティングキットを含む価格です。 <sup>\*18</sup>.ご利用にはT-Connectの利用契約が必要となります。 <sup>\*19</sup>.初度登録日より5年間となります。 <sup>\*20</sup>.除くカーファイnder。 <sup>\*21</sup>.メーカーオプションのT-Connectナビゲーションシステムの場合は初度登録日、販売店装着オプションのナビキット(除くエントリーナビキット)購入日をサービス利用開始日とし、利用開始日から3年間ご利用いただけます。また、販売店にて「全更新(最新版地図ソフトを購入いただき、すべての地図データを更新)」されると、全更新日から2年間ご利用いただけます。(なお、利用開始日から3年未満に「全更新」された場合、ご利用期間は全更新日から2年間となりますのでご注意ください。ただし、登録初年度に「全更新」された場合のみ、ご利用期間は利用開始日から3年間となります。)  
<sup>\*22</sup>.ハイブリッドナビのご利用には、マップオンデマンドのサービス有効期限内で、T-Connectの利用契約が必要です。(マップオンデマンドのサービス有効期限外で、T-Connect利用契約中の場合は、「Tルート探索」がご利用いただけます。サービスについて詳しくは、T-Connectサイト<<https://toyota.jp/tconnectservice/>>でご確認ください。)  
<sup>\*23</sup>.オペレーターサービスまたはオペレーターサービス Plusどちらかの選択となります。またオペレーターサービス Plusはオペレーターサービスのサービス内容を含みます。

<sup>\*24</sup>.T-Connectは初度登録日から5年間無料(6年目以降有料)となります。ただし、本ナビキット購入後は理由のいかんを問わず一切払い戻しができません。

●販売店装着オプションに関しましては、作業時間に応じた取付費が別途発生致します。詳しくは販売店におたずねください。 ●メーカーオプションはご注文時に申し受けます。メーカーの工場装着するため、ご注文後はお受けできませんのでご了承ください。 ●安全のため、走行中一部操作・表示できない機能があります。また、テレビ放送、Blu-ray再生、DVD再生、USB入力の動画、Miracast表示は、安全のため走行中はディスプレイの画面が消え、音声だけになります。 ●価格はメーカー希望小売価格(消費税10%込み)'22年12月現在のもので参考価格です。実際の販売価格は各販売店が独自に定めております。詳しくは各販売店におたずねください。



## ▶T-Connectナビゲーションシステム

高精細12.3インチTFTワイドタッチディスプレイに、静電式のタッチパネルを搭載。トヨタマルチオペレーションタッチの採用によって、横長の画面を2分割する形でナビなどの表示と、ユーザー操作画面を見やすく表示します。ナビゲーションシステム、オーディオ・ビジュアル機能に加え、スマホ連携機能、ETC2.0ユニットなどを搭載。さらにトヨタのつながるサービスT-Connectも利用できる多機能ナビです。また、傾斜計、前輪の舵角、デフロックのオン/オフ、走行モードなどを大画面に表示し、オフロード走行をサポートします。

[GXを除く全車にメーカーオプション]

### <仕様・基本機能>

#### 【ナビ】

- 12.3インチディスプレイ(トヨタマルチオペレーションタッチ)
- FM多重VICS(VICSWIDE対応)

#### 【オーディオ・ビジュアル】

- Blu-rayDisc ●DVD ●CD ●microSD
- AM/FMチューナー(ワイドFM対応\*1) ●サウンドライブラリー
- USB入力\*2(動画・音楽再生/給電) ●TV(フルセグ)
- Bluetooth®対応\*3(ハンズフリー・オーディオ)
- Miracast®対応\*4

#### 【スマートフォン連携】\*5

- Apple CarPlay対応\*2\*6
- Android Auto™対応\*2\*7

#### 【T-Connect】\*8

- マップオンデマンド ●ハイブリッドナビ
- エージェント ●Apps ●ヘルプネット
- マイカーサーチ ●eケア など

#### 【その他】

- 音声認識 ●Wi-Fi®接続対応
- ETC2.0ユニット(VICS機能付)\*9\*10

\*9.カードホルダーが非装着となります。なお、ETC2.0ユニットは別途セットアップ費用が必要となります。詳しくは販売店におたずねください。



Apple CarPlay対応

対応スマートフォン: iPhone



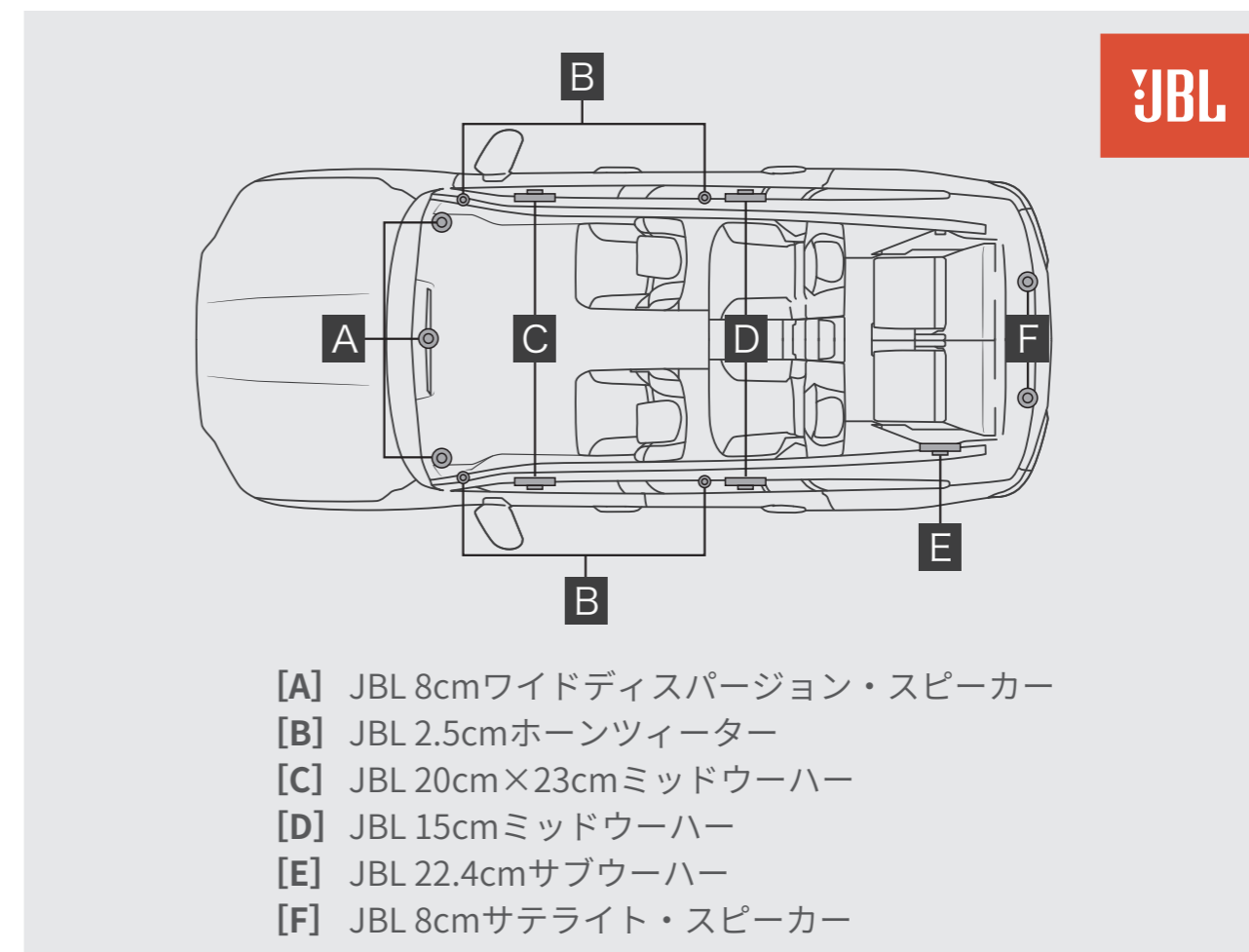
Android Auto™対応

対応スマートフォン: Android™

iPhoneまたはAndroid™をUSBケーブルで接続し、ディスプレイ上にアプリ画面を表示。マップ、電話、メッセージ、音楽といった普段お使いのアプリが車両でご利用いただけます。

## ▶スマートフォン連携機能

※動画再生アプリはご利用いただけません。



## ▶JBLプレミアムサウンドシステム (14スピーカー)

ランドクルーザーの重厚かつ洗練された室内空間に合わせて、14のスピーカーを最適にレイアウトし、高性能なJBL専用アンプを搭載。精緻な音質チューニングにより、インパクトのある低域、表情豊かな中域、伸びやかな高域を実現しました。さらに、前席と後席にJBLの代名詞でもあるホーンツイーターを採用するなど、室内全体に力強く表情豊かなサウンドが響く設計としています。

[ZX、GR SPORTにメーカーオプション]





HDMI端子

モード	モード説明
前後席連動	すべての席で同じ映像の視聴が可能
後席独立機能	前席と後席で別々の映像の視聴が可能
左右独立機能	左右別々の映像の視聴が可能

### ▶リヤシートエンターテインメントシステム

フロントシートバック左右に、高精細11.6型ディスプレイ（FHD \*11）を設定。前席のディスプレイと同じ映像はもちろん、HDMI端子の接続により、前席とは独立した映像など、さまざまなメディアを後席でもお楽しみいただけます。ディスプレイの角度（-5°～30°）を調整できるため、見やすい角度で視聴が可能です。

[ZX、GR SPORTにメーカーオプション]



インパネ



センターコンソールボックス後部



サードシートアームレスト（左側）



サードシートアームレスト（右側）

## ▶充電用USB Type-C端子

前席に加え、セカンドシートやサードシートまで、室内各所に最大5個のUSB Type-C端子を設定。スマートフォンやタブレットを気兼ねなく充電できます。

- ・インストルメントパネル下部1個 [全車に標準装備]
- ・センターコンソールボックス後部2個 [GXを除く全車に標準装備]
- ・サードシートアームレスト左右各1個 [7人乗りに標準装備]

※DC5V/3A（消費電力15.75W）の電源としてご使用ください。

## ▶CD/DVD/BDデッキ

T-Connectナビゲーションシステムは、ヒーターコントロールパネル下部に、CD/DVD/BDデッキを設置。ディスク再生でも音楽や映像を楽しめます。

[GXを除く全車にメーカーオプション]





ワイドバックビュー

パノラミックビュー&  
ワイドフロントビュー

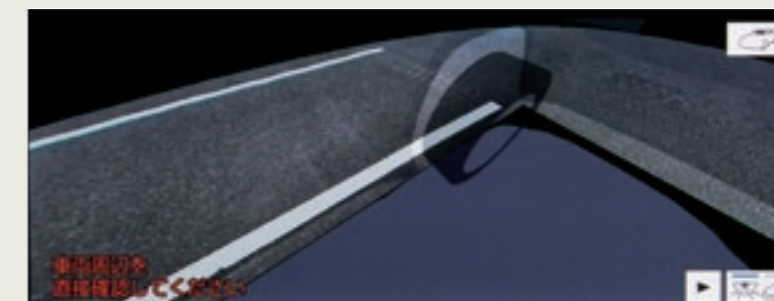
バックビュー

### ▶パノラミックビューモニター

車両を上から見たような映像をディスプレイオーディオもしくはナビ画面に表示。運転席からの目視だけでは見にくい、車両周辺の状況をリアルタイムでしっかり確認できます。さらにクルマを透かして外を見るような映像で周辺を確認できるシースルービューや、車両を後ろ上方から見たような映像を表示し、車両側方の安全確認ができるサイドクリアランスビュー、狭い道での接触回避を確認できるコーナリングビューも採用。また、クリアな視界を保つため、バックカメラにはカメラ洗浄機能\*12が付いています。

[全車に標準装備]

[作動イメージ]



シースルービュー [Pポジション時]



ムービングビュー [Pポジション時]

### ■シースルービュー

ボディやシートなどを透かして見たような透過表示により、車内から見た新しい視点の映像を表示。大きい画像で、目視できないエリアの周辺確認をサポートします。また、画面スイッチをタッチすることで、見たい箇所を静止可能。車両の周りを一周表示する従来のムービングビューと画面スイッチで切り替えできます。

### ■サイドクリアランスビュー

車両前側を後ろから見たような映像を表示。狭い道でのすれ違いや路肩への幅寄せ時に、車両側方の安全確認をサポートします。

### ■コーナリングビュー

サイドクリアランスビュー表示中に、旋回時の運転操作に合わせて自動で車両を斜め後方から見たような映像を表示。狭い道で右左折時の安全確認や、車道に出る時の縁石乗り上げ防止をサポートします。

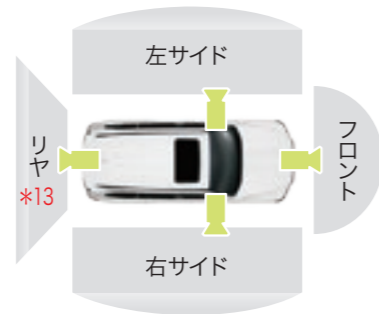




バックビュー & 両サイドビュー



ワイドバックビュー & 両サイドビュー



フロントビュー (前方拡大)

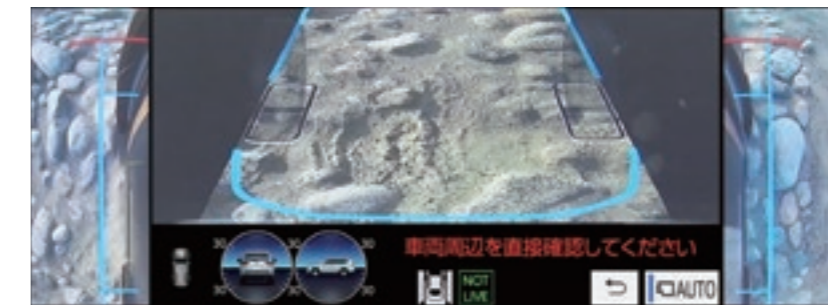


フロントビュー & 両サイドビュー

作動条件 L4モード時/H4モード時+マルチトレインセレクトON状態



アンダーフロアビュー & 両サイドビュー



アンダーフロアビュー (後輪) & 両サイドビュー

## ▶マルチトレインモニター

### オフロード走行時

車両周囲の状況確認を4つのカメラでサポートするシステム。フロント・サイド左右・リヤに搭載したカメラでとらえた映像をカメラスイッチで切り替えることで、ドライバーの死角になりやすい車両周辺の路面状況を確認できます。

[GXを除く全車にT-Connectナビゲーションシステムとセットでメーカーオプション]

### アンダーフロアビュー

#### アンダーフロアビュー (後輪) **トヨタ初\*14**

フロント画面表示中に車両を停止させ、画面内のスイッチを押すことで、アンダーフロアビューに切り替えできます。手前で撮影された過去のフロントカメラ映像に、現在の車両周辺の映像を合成することで、車両下の状態や前輪の位置が確認できます。さらに、車両を透過し、後輪周辺をクローズアップして大きく表示する新ビューを追加。タイヤ付近の状況や障害物との距離感を把握でき、スタックや行き止まりからの脱出に力を発揮します。

※アンダーフロアビューは道路状況、車両状態および天候状態等によって車両位置やタイヤ位置を示す線がずれたり、作動しない場合があります。詳しくは取扱書をご覧ください。

※一定速度を超えるとモニターにカメラ画像が表示されなくなります。詳しくは取扱書をご覧ください。

## [ 主要装備一覧 ]

標準装備
メーカーオプション(ご注文時に申し受けます)
販売店装着オプション

	ZX		GR SPORT		VX	AX	GX
	3.3L ディーゼル	3.5L ガソリン	3.3L ディーゼル	3.5L ガソリン	3.5L ガソリン		
<b>T-Connect ナビゲーションシステム</b> *1*2*3 JBLプレミアム サウンドシステム (14スピーカー/ JBL専用12chアンプ) *4*5  ※詳細につきましてはP006~007を ご確認ください。	457,600円 (消費税抜き416,000円)		GR専用 オープニング画面 457,600円 (消費税抜き416,000円)				
					375,100円(消費税抜き341,000円)		
リヤシートエンターテイメントシステム (後席11.6インチ FHDディスプレイ×2+HDMI端子) *5*6	174,900円 (消費税抜き159,000円)		64,900円 (消費税抜き 59,000円)*7	174,900円 (消費税抜き 159,000円)			
<b>ディスプレイオーディオ</b> *8							
DCM(専用通信機)							
パノラミックビューモニター							
マルチテレインモニター *1							
CD・DVDデッキ *2*9							

\*1. マルチテレインモニターはT-Connectナビゲーションシステムとセットでメーカーオプション。 \*2. T-Connectナビゲーションシステムまたは販売店装着オプションのCD・DVDデッキを選択した場合、センタークラスターボックスは非装着となります。 \*3. T-Connectナビゲーションシステムを選択した場合、フロントヒーターコントロールパネルの形状が異なります。 \*4. T-Connectナビゲーションシステム+JBLプレミアムサウンドシステムを装着した場合、AVSはNAVI・AI-AVSとなります。 \*5. リヤシートエンターテイメントシステムはT-Connectナビゲーションシステム+JBLプレミアムサウンドシステム装着時に選択できます。 \*6. リヤシートエンターテイメントシステムを選択した場合、フロントシートのシートバックがバックボード付となり、上下調整式ヘッドレストに前後調整機能が追加されます。 \*7. リヤシートエンターテイメントシステムを選択した場合、チルト&スライド電動ムーンルーフは非装着となります。 \*8. CD・DVDデッキは搭載されていません。また、ナビゲーションシステムは含まれません。車載ナビ機能のご利用には、販売店装着オプションの各ナビキットの装着が必要です。 \*9. ディスプレイオーディオ車に販売店装着オプションのCD・DVDデッキが選択できます。

●メーカーオプションはご注文時に申し受けます。メーカーの工場では装着するため、ご注文後はお受けできませんのでご了承ください。 ●価格はメーカー希望小売価格(消費税10%込み)'21年8月現在のもの'で参考価格です。実際の販売価格は各販売店が独自に定めております。詳しくは各販売店におたずねください。 ●字光式ナンバープレートは装着できません ●装備類の詳細な設定は、車両カタログをご覧ください。

## P006-011 ナビゲーション

- ▶T-Connectナビゲーションシステム ▶スマートフォン連携機能 ▶JBLプレミアムサウンドシステム（14スピーカー）
- ▶リヤシートエンターテインメントシステム ▶充電用USB Type-C端子 ▶CD/DVD/BDデッキ ▶パノラミックビューモニター
- ▶マルチテレインモニター

※標準装備およびメーカーオプションの設定・価格につきましてはP012をご確認ください。

\*1.ワイドFM（FM補完放送）は、AMラジオの放送対象地域において、難聴（都市型難聴、外国波混信、地理的・地形的難聴）対策や、災害対策を目的に整備されたAMの補完放送です。ワイドFM対応局に限りFM周波数帯（90.1～95MHz）でAM番組の受信が可能です。 \*2.スマートフォンの接続にはデータ通信可能なUSBケーブルが別途必要となります。また、一部ケーブルには対応できないものがあります。 \*3.ご利用にはBluetooth対応機器（スマートフォン、ケータイなど）が必要です。対応する携帯電話は限られます。動作確認済み機種は、販売店におたずねいただくか、<https://g-book.com/pc/etc/faq/mobile/n/top.html>にてご確認ください。 \*4.Androidスマートフォン/タブレットが対象です。対応する機種は限られます。動作確認済み機種は<https://g-book.com/pc/etc/faq/mobile/n/top.html>でご確認ください。ただし、本機での動作を保証するものではありません。 \*5.安全への考慮により、スマートフォンの機能やアプリをすべて使えるわけではありません。 \*6.Apple CarPlayをサポートする機種および対応アプリ、接続設定につきましては、<https://www.apple.com/jp/ios/carplay/>でご確認ください。本機での動作を保証しているわけではありません。 \*7.Android Autoをサポートする機種および対応アプリ、接続設定につきましては、<https://www.android.com/auto/>でご確認ください。本機での動作を保証しているわけではありません。 \*8.ご利用にはT-Connectの利用契約が必要となります。T-Connectのサービスにつきましては、P030～042をご覧ください。また詳細につきましては、T-Connectサイト（<https://toyota.jp/tconnectservice/>）をご確認ください。 \*9.カードホルダーが非装着となります。なお、ETC2.0ユニットは別途セットアップ費用が必要となります。詳しくは販売店におたずねください。 \*10.ETC2.0ユニットは、今後新たに追加されるサービスおよびシステム変更には対応できない場合があります。あらかじめご了承ください。詳しくは販売店におたずねください。ETC2.0ユニットは新しいセキュリティ規格に対応しています。 \*11.入力ソース、メディアによって画質は異なります。[Full High Definition] \*12.カメラ洗浄機能は寒冷地仕様とセットで全車にメーカーオプション。 \*13.Rポジションの時のみ映像表示可。 \*14.2021年8月現在。

●写真はZX（ガソリン車）。T-Connectナビゲーションシステム装着車。 ●カメラが映し出す範囲は限られており、実際より遠く見える場合があります。映像を過信せず、必ず車両周辺の安全を直接確認しながら運転してください。 ●写真の画面表示は機能説明のために通常の状態とは異なる表示・点灯をしています。実際の走行状態を示すものではありません。 ●メーカーオプションはご注文時に申し受けます。メーカーの工場で装着するため、ご注文後はお受けできませんのでご了承ください。 ●画面は全てハメ込み合成です。また、画面はイメージで実際とは異なる場合があります。 ●接続機器および記録されたデータファイルの状態によっては再生できない場合があります。また、再生可能なデータ形式、規格は限られます。 ●安全のため、走行中一部操作・表示できない機能があります。また、テレビ放送、Blu-ray、DVD、SD、USB入力の動画、Miracast表示は安全のため走行中は前席ディスプレイの画面が消え、音声だけとなります。 ●本カタログに掲載の画面や地図などはカタログ用に合成されたものです。また、商品の色につきましては撮影および表示画面の関係で実際の色と異なって見える場合があります。 ●スマートフォンのアプリのダウンロードやご利用時にかかるパケット通信料はお客様のご負担となります。 ●装備類の詳しい設定は、車両カタログをご覧ください。

◆Apple CarPlay、iPhoneは、米国およびその他の国で登録されたApple Inc.の商標です。 ◆iPhoneの商標は、アイホン株式会社のライセンスにもとづき使用されています。 ◆Android™、Android Auto™は、Google LLCの商標です。 ◆“JBL”はHarman International Industries, inc.の商標です。 ◆Bluetooth®は、Bluetooth SIG, Inc.の商標です。 ◆Wi-Fi®・Miracast®は、Wi-Fi Allianceの登録商標です。





## ディスプレイオーディオ

大型ディスプレイに、各種オーディオ機能とスマートフォン連携機能を搭載。

### ▶ディスプレイオーディオ（6スピーカー）

インパネ中央部の9インチディスプレイに、オーディオ機能とスマートフォン連携機能を搭載。販売店装着オプションのナビキットを装着することで、車載ナビとしてもご利用いただけます。

### ▶スマートフォン連携

ディスプレイに表示されたスマホアプリがご利用いただけます。

## < ディスプレイオーディオ基本機能 >

### ■ オーディオビジュアル

AM / FMチューナー  
(ワイドFM対応\*1)

Bluetooth® 対応\*2  
(ハンズフリー通話 / オーディオ再生)

USB入力\*3  
(動画・音楽再生 / 給電)

Miracast® 対応\*4

### ■ スマートフォン連携\*5

Apple CarPlay 対応  
\*3\*6

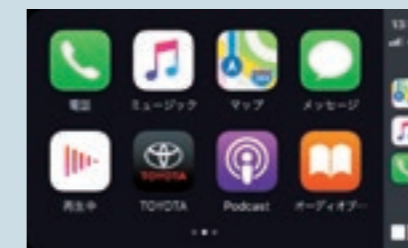
Android Auto™ 対応  
\*3\*7

### ■ T-Connectサービスプラン\*8

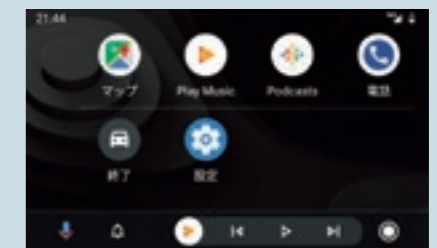
T-Connect  
エントリー(プラン)



Apple CarPlay  
対応スマートフォン: iPhone  
▶USBケーブルで接続



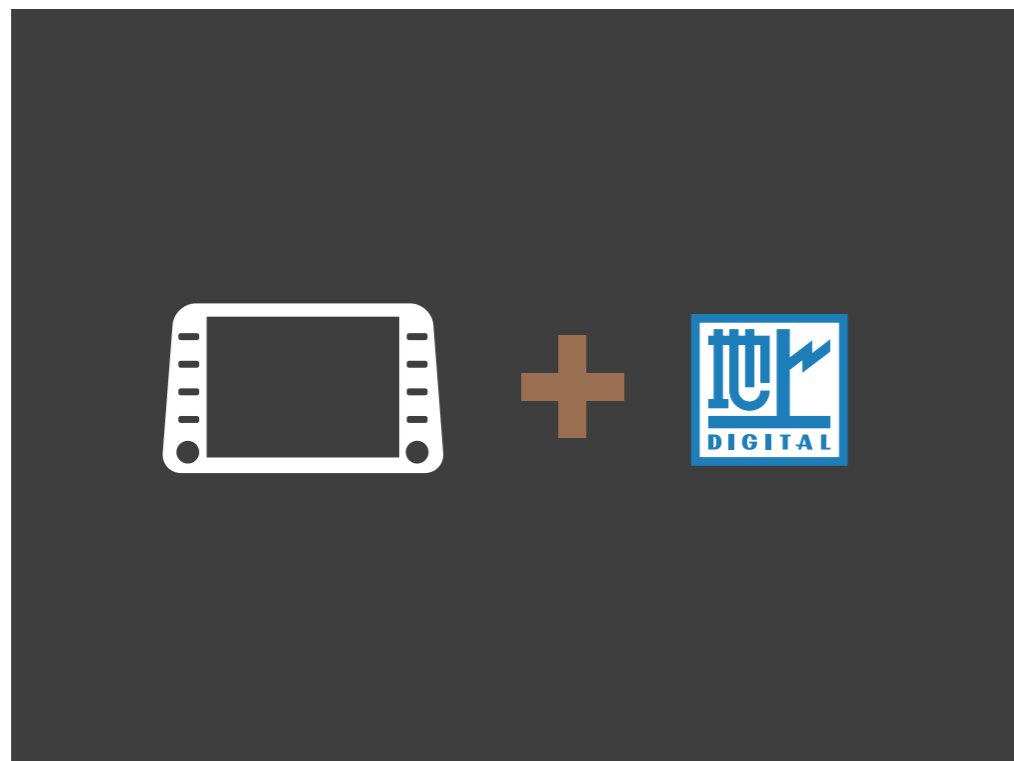
Android Auto™  
対応スマートフォン: Android™  
▶USBケーブルで接続



※動画再生アプリはご利用いただけません。

※OSのバージョンにより、画面イメージは異なります。

※CD・DVDデッキを販売店装着オプション設定。詳しくはP019をご覧ください。



ディスプレイオーディオでフルセグTVが楽しめます。

TVオプション\*9\*10 33,000円(消費税抜き30,000円)

設定 除く T-Connectナビゲーションシステム（工場装着）付車、  
TV・オペレーター付T-Connectナビキット（販売店装着オプション）付車

## ■ オーディオビジュアル

フルセグTV視聴 対応

価格表記について

00,000円(消費税抜き00,000円)

0.0H

メーカー希望小売価格①

標準取付時間②

①価格はメーカー希望小売価格（消費税10%込み）'22年12月現在のもの」で参考価格です。実際の販売価格は各販売店が独自に定めております。価格には取付費は含まれません。

②時間は取り付けに必要な標準作業時間です。作業時間に応じた取付費が①とは別に発生致します。

取付費につきましても販売店が独自に定めております。●詳しくは各販売店におたずねください。



TV・オペレーター付T-Connectナビキット（販売店装着オプション）装着イメージ。

■ T-Connectサービスプラン\*8

**T-Connect  
スタンダード** (プラン)

- TV・オペレーター付 T-Connectナビキット\*11
- T-Connectナビキット\*11

**T-Connect  
エントリー** (プラン)

- エントリーナビキット\*11

■ オーディオビジュアル

フルセグTV視聴 対応\*

\*TV・オペレーター付 T-Connectナビキットに標準設定。

※CD・DVDデッキを販売店装着オプション設定。詳しくはP019をご覧ください。

\*12.フィッティングキットを含む価格です。



使い慣れたナビ操作と地図表示で  
快適ドライブ。

T-Connectサービスに加え、  
オペレーターサービス5年分、フルセグTVを標準設定。



**01 TV・オペレーター付T-Connectナビキット\*10**

159,500円(消費税抜き145,000円) \*12 0.6H (V07X)

設定 除くT-Connectナビゲーションシステム（工場装着）付車

マップオンデマンド・ハイブリッドナビなど、  
充実のT-Connectサービスに対応。

**02 T-Connectナビキット\*10**

110,000円(消費税抜き100,000円) \*12 0.6H (V08X)

設定 除くT-Connectナビゲーションシステム（工場装着）付車

**03 エントリーナビキット\*10**

66,000円(消費税抜き60,000円) \*12 0.6H (V09X)

設定 除くT-Connectナビゲーションシステム（工場装着）付車

価格表記について

00,000円(消費税抜き00,000円)

0.0H

メーカー希望小売価格①

標準取付時間②

①価格はメーカー希望小売価格（消費税10%込み）'22年12月現在のもの）で参考価格です。実際の販売価格は各販売店が独自に定めております。価格には取付費は含まれません。

②時間は取り付けに必要な標準作業時間です。作業時間に応じた取付費が①とは別に発生致します。

取付費につきましても販売店が独自に定めております。●詳しくは各販売店におたずねください。



[ 機能一覧表 ]

●:機能あり —:機能なし

			ナビキット		
			TV・オペレーター付 T-Connectナビキット	T-Connect ナビキット	エントリー ナビキット
T-Connect サービスプラン *8	スタンダード	マップオンデマンド	●	●	—
		ハイブリッドナビ	●	●	—
		エージェント(音声対話サービス)	●	●	—
		Apps	●	●	—
		オペレーターサービス*10	●	オプション*14	—
		オペレーターサービス Plus*10	—	オプション*14	—
	エントリー	ヘルプネット(エアバッグ連動)	●	●	●
		eケア	●	●	●
		マイカーサーチ	●	●	●*15
		マイカーサーチ Plus*10	オプション	オプション	オプション
		リモートスタート(アプリ)*10	オプション	オプション	オプション
ナビ機能	GPS/3Dジャイロセンサー		●	●	●
	音声案内		●	●	●
	VICS WIDE対応		●	●	●
	タッチパネル/音声操作対応		●	●	●
	目的地検索(住所/50音/電話/履歴など)		●	●	●
	5ルート探索/表示		●	●	●
AV機能	フルセグTV視聴*9*10		●*16	オプション	オプション

\*8.ご利用にはT-Connectの利用契約が必要となります。 \*9.ご利用にはT-Connectの利用契約が必要となります。ご利用開始後、TVはT-Connect契約有無に関係なく、引き続きご利用いただけます。 \*10.オプション購入は車両購入後も可能です。 \*11.ナビキットは初度登録日から5年間無料(6年目以降有料)となります。ただし、本ナビキット購入後は理由のいかんを問わず一切払い戻しができません。 \*12.ナビキットは初度登録日から5年間無料(6年目以降有料)となります。ただし、本ナビキット購入後は理由のいかんを問わず一切払い戻しができません。 \*13.T-Connectは初度登録日から5年間無料(6年目以降有料)となります。ただし、本ナビキット購入後は理由のいかんを問わず一切払い戻しができません。 \*14.オペレーターサービスまたはオペレーターサービス Plusどちらかの選択となります。またオペレーターサービス Plusはオペレーターサービスのサービス内容を含みます。 \*15.除くカーファインダー。 \*16.TV・オペレーター付T-Connectナビキットを最初に装着した車両とは別の車両に付け替えた場合、付け替え先の車両ではTV(フルセグ)の視聴はできなくなります。

## P014-016 ディ스플레이オーディオ TVオプション ナビキット

\*1.ワイドFM（FM補完放送）は、AMラジオの放送対象地域において、難聴（都市型難聴、外国波混信、地理的・地形的難聴）対策や、災害対策を目的に整備されたAMの補完放送です。ワイドFM対応局に限りFM周波数帯（90.1～95MHz）でAM番組の受信が可能です。 \*2.ご利用にはBluetooth対応機器（スマートフォン、ケータイなど）が必要です。対応する携帯電話は限られます。動作確認済み機種は、販売店におたずねいただくか、<https://g-book.com/pc/etc/faq/mobile/n/top.html>にてご確認ください。 \*3.スマートフォンの接続には、データ通信可能なUSBケーブルが別途必要となります。また、一部ケーブルには対応できないものがあります。 \*4.Androidスマートフォン/タブレットが対象です。対応する機種は限られます。動作確認済み機種は<https://g-book.com/pc/etc/faq/mobile/n/top.html>で確認ください。ただし、本機での動作を保証するものではありません。 \*5.安全への考慮により、スマートフォンの機能やアプリをすべて使えるわけではありません。 \*6.Apple CarPlayをサポートする機種および対応アプリ、接続設定につきましては、<https://www.apple.com/jp/ios/carplay/>で確認ください。本機での動作を保証しているわけではありません。 \*7.Android Autoをサポートする機種および対応アプリ、接続設定につきましては、<https://www.android.com/auto/>で確認ください。本機での動作を保証しているわけではありません。 \*8.ご利用にはT-Connectの利用契約が必要となります。 \*9.ご利用にはT-Connectの利用契約が必要となります。ご利用開始後、TVはT-Connect契約有無に関係なく、引き続きご利用いただけます。 \*10.オプション購入は車両購入後も可能です。 \*11.各ナビキット（販売店装着オプション）は同時選択できません。 \*12.フィッティングキットを含む価格です。

●販売店装着オプションナビキット連動のオプション商品に関しましては、ナビキットと同時装着される際の取付時間を表記しております。 ●各オプション用品の取付位置につきましては販売店におたずねください。 ●画面は全てハメ込み合成です。また、画面はイメージで実際とは異なる場合があります。 ●安全のため、走行中一部操作・表示できない機能があります。また、テレビ放送、DVD再生、USB入力の動画、Miracast表示は、安全のため走行中はディスプレイの画面が消え、音声だけになります。 ●接続機器および記録されたデータファイルの状態によっては再生できない場合があります。また、再生可能なデータ形式、規格は限られます。 ●商品によっては、車両本体への穴あけ等の加工が必要となる場合があります。 ●スマートフォンのアプリのダウンロードやご利用時にかかるパケット通信料はお客様のご負担となります。



※センタークラスターボックスは非装着となります。

お手持ちのCD/DVDを再生。  
ディスプレイオーディオでお楽しみいただけます。

09 CD・DVDデッキ\*1\*2

41,250円(消費税抜き37,500円) 0.4H 〈V15X〉\*3

設定 除くT-Connectナビゲーションシステム(工場装着)付車

\*3.フィッティングキットを含む価格です。

音楽CD

CD-R/RW対応

DVDビデオ

DVD-VR対応

DVD-R/RW対応

価格表記について

00,000円(消費税抜き00,000円)

0.0H

メーカー希望小売価格①

標準取付時間②

①価格はメーカー希望小売価格(消費税10%込み)'22年12月現在のもの'で参考価格です。実際の販売価格は各販売店が独自に定めております。価格には取付費は含まれません。

②時間は取り付けに必要な標準作業時間です。作業時間に応じた取付費が①とは別に発生致します。

取付費につきましても販売店が独自に定めております。●詳しくは各販売店におたずねください。





ETC2.0ユニット（ビルトイン）ナビキット連動タイプ（光ビーコン機能付）装着例



光ビーコンユニット装着例



ETC2.0ユニット（ビルトイン）ボイスタイプ装着例



GPS内蔵ETCアンテナ装着例

先進の運転支援情報サービス、ETC2.0でドライブをサポート。

**05 ETC2.0ユニット（ビルトイン）\*1**  
**ナビキット連動タイプ（光ビーコン機能付）\*2**  
**33,000円（消費税抜き30,000円）\*3 0.3H <UVSX>**

〔設定〕ナビキット（販売店装着オプション）付車

※光ビーコンユニットは（助手席側）ダッシュボード装着となります。 \*3.価格にセットアップ費用は含まれておりません。

**06 ETC2.0ユニット（ビルトイン）\*1**  
**ボイスタイプ 25,850円（消費税抜き23,500円）\*3 1.4H <UUEX>**

〔設定〕除くT-Connectナビゲーションシステム（工場装着）付車

<p>※ETC2.0ユニット共通機能</p>	<p>■ 広がる運転支援サービス 高速道路の安全・安心なドライブをサポート。</p>	<p>■ ETC料金收受システム カード有効期限切れ通知も音声案内。充実機能のETC。</p>	<p>■ 光ビーコン ※ETC2.0ユニット（ビルトイン）ナビキット連動タイプ（光ビーコン機能付）のみ対応</p>	<p>■ 道路交通情報通信システム 一般道の交通渋滞・信号情報をキャッチ。（情報提供地域は限られます。）</p>
------------------------	--	---	---	--

ETC2.0ユニットは、今後新たに追加されるサービスおよびシステム変更には対応できない場合があります。あらかじめご了承ください。詳しくは販売店におたずねください。

価格表記について

00,000円（消費税抜き00,000円）	0.0H
↓	↓
メーカー希望小売価格①	標準取付時間②

①価格はメーカー希望小売価格（消費税10%込み）'22年12月現在のもの」で参考価格です。実際の販売価格は各販売店が独自に定めております。価格には取付費は含まれません。  
 ②時間は取り付けに必要な標準作業時間です。作業時間に応じた取付費が①とは別に発生致します。  
 取付費につきましても販売店が独自に定めております。 ●詳しくは各販売店におたずねください。



ETC車載器（ビルトイン）  
ボイス・ナビキット連動タイプ装着例



ETC車載器（ビルトイン）ベーシックタイプ装着例

高速・有料道路の料金をキャッシュレス、スムーズに通過できます。

07 ETC車載器（ビルトイン）\*1

ボイス・ナビキット連動タイプ\*2 17,600円(消費税抜き16,000円)\*3 0.3H <UVTX>

設定 ナビキット（販売店装着オプション）付車

ボイスタイプ 14,300円(消費税抜き13,000円)\*3 1.4H <UUFX>

設定 除くT-Connectナビゲーションシステム（工場装着）付車

※ボイスタイプは、カード排出スイッチの照明はありません。 \*3.価格にセットアップ費用は含まれておりません。

08 ETC車載器（ビルトイン）\*1

ベーシックタイプ 11,000円(消費税抜き10,000円)\*3 1.4H <UUGX>

設定 除くT-Connectナビゲーションシステム（工場装着）付車

価格表記について

00,000円(消費税抜き00,000円)

0.0H

メーカー希望小売価格①

標準取付時間②

①価格はメーカー希望小売価格（消費税10%込み）'22年12月現在のもの）で参考価格です。実際の販売価格は各販売店が独自に定めております。価格には取付費は含まれません。

②時間は取り付けに必要な標準作業時間です。作業時間に応じた取付費が①とは別に発生致します。

取付費につきましても販売店が独自に定めております。 ●詳しくは各販売店におたずねください。

## P019 CD・DVDデッキ

※再生専用。録音、録画機能には対応していません。

\*1.ディスクの録音、録画状態によっては再生できない場合があります。 \*2.安全のため、走行中一部操作・表示できない機能があります。また、DVD再生は安全のため走行中はディスプレイの画面が消え、音声だけになります。 \*3.フィッティングキットを含む価格です。

●販売店装着オプションナビキット連動のオプション商品に関しましては、ナビキットと同時装着される際の取付時間を表記しております。 ●画面は全てハメ込み合成です。また、画面はイメージで実際とは異なる場合があります。 ●接続機器および記録されたデータファイルの状態によっては再生できない場合があります。また、再生可能なデータ形式、規格は限られます。 ●各オプション用品の取付位置につきましては販売店におたずねください。

## P020-021 ETC2.0ユニット ETC車載器

※写真は当該車両とは異なります。

\*1.新しいセキュリティ規格に対応しています。 \*2.ETCアンテナはインパネ内蔵となります。 \*3.価格にセットアップ費用は含まれておりません。

●画面は全てハメ込み合成です。また、画面はイメージで実際とは異なる場合があります。 ●各オプション用品の取付位置につきましては販売店におたずねください。





本体取付例

本体取付例

あなたの安全運転をしっかり録画します。

## 04 カメラ一体型ドライブレコーダー DRT-H68A

21,450円(消費税抜き19,500円) **1.2H** <UV0X>

[基本機能]

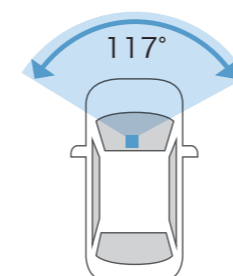
フルHD/200万画素

HDR機能

常時録画/イベント録画※

※イベント録画は手動（スイッチ操作）で録画。

<撮影範囲イメージ>



※検査標章などの装着物の位置、オプション製品の取付などによってはドライブレコーダーが装着できない場合がございます。詳しくは販売店におたずねください。

価格表記について

00,000円(消費税抜き00,000円)

**0.0H**

メーカー希望小売価格①

標準取付時間②

①価格はメーカー希望小売価格（消費税10%込み）'22年12月現在のもの」で参考価格です。実際の販売価格は各販売店が独自に定めております。価格には取付費は含まれません。

②時間は取り付けに必要な標準作業時間です。作業時間に応じた取付費が①とは別に発生致します。

取付費につきましても販売店が独自に定めております。●詳しくは各販売店におたずねください。

## P023 ドライブレコーダー

### 04 カメラ一体型ドライブレコーダー

※写真は当該車両とは異なります。

※検査標章などの装着物の位置、オプション製品の取付などによってはドライブレコーダーが装着できない場合がございます。詳しくは販売店におたずねください。

■正常な動作が保証できないため、本製品使用時は必ず本カメラ専用のmicroSDカードを使用してください。 ■本機は、全ての状況において映像を録画することを保証したものではありません。 ■本機は、事故の検証に役立つことも目的の一つとした製品ですが、証拠としての効力を保証するものではありません。 ■本機で録画した映像は、その使用目的や使用方法によっては、被写体のプライバシーなどの権利を侵害する場合がありますのでご注意ください。また、本機をイタズラなどの目的では使用しないでください。これらの場合につきましては弊社は一切責任を負いません。 ■本機は映像を録画する装置ですが、必ずしも信号が確認できることを保証した装置ではありません。環境によって信号が確認できない場合があります。その場合は、前後の映像や周囲の車両の状況から判断願います。信号が確認できない件につきましては、弊社は一切責任を負いません。 ■LED式信号機は目に見えない速さで点滅しているため、本機で撮影すると、点滅して撮影される場合があります。信号が映っていない場合は前後の映像や周囲の車両の状況から判断願います。LED式信号機が映らない件につきましては弊社は一切責任を負いません。 ■映像が録画されなかった場合や録画された映像ファイルが破損していた場合による損害、本機の故障や本機を使用することによって生じた損害につきましては、弊社は一切責任を負いません。 ■夜間にディスプレイオーディオの画面や昼間に太陽光を反射してダッシュボード等がガラスに映り込み、映像に残る場合があります。また、外部環境により映像画質が変化します。 ■ご使用前に必ず取扱説明書をご覧ください。

●画面は全てハメ込み合成です。また、画面はイメージで実際とは異なる場合があります。 ●各オプション用品の取付位置につきましては販売店におたずねください。



360°カメラ/フロントカメラ

リヤカメラ



360°カメラ録画イメージ

## ■様々なあおり運転対策や当て逃げにも有効。

360°カメラで車内や車両の周囲、加えて前後2カメラでしっかり撮影。様々なシーンを記録します。更に駐車中も360°+前後方の録画により、当て逃げや車上荒らしなどにも有効です。



## 101 360°カメラ+リヤドライブレコーダー

3年保証

TZ-DR300

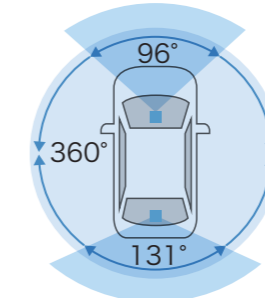
70,180円(消費税抜き63,800円) **3.3H** <4113>

[メーカー] : カーメイト

[基本機能]

360°カメラ 360万画素	フロント/リヤ 各200万画素	HDR/WDR機能※1
GPS/Gセンサー	夜間撮影◎(赤外線LED搭載)	常時録画/イベント録画
駐車時録画※2	全周囲+前後方録画	2.7インチ液晶

<撮影範囲イメージ>



※検査標章などの装着物の位置、オプション製品の取付などによってはドライブレコーダーが装着できない場合がございます。詳しくは販売店におたずねください。

価格表記について

00,000円(消費税抜き00,000円)

0.0H

メーカー希望小売価格①

標準取付時間②

①価格はメーカー希望小売価格(消費税10%込み)'22年12月現在のもの)で参考価格です。実際の販売価格は各販売店が独自に定めております。価格には取付費は含まれません。

②時間は取り付けに必要な標準作業時間です。作業時間に応じた取付費が①とは別に発生致します。

取付費につきましても販売店が独自に定めております。●詳しくは各販売店におたずねください。





リヤカメラ録画イメージ



車内カメラ録画イメージ

## 102 前後方3カメラ ドライブレコーダー

3年保証

TZ-DR500

49,830円(消費税抜き45,300円)

[設定] T-Connect SDナビゲーションシステム (工場装着) 付車

3.9H <412E>

[設定] 除くT-Connect SDナビゲーションシステム (工場装着) 付車

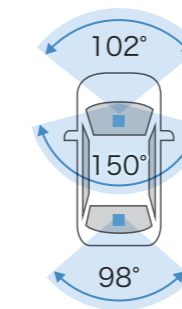
3.8H <412D>

[メーカー] : 日本電機サービス

[基本機能]

フロント 400万画素	リヤ/車内 各200万画素	HDR/WDR機能※3
GPS/Gセンサー	夜間撮影◎(ナイトモード搭載)	常時録画/イベント録画
駐車時録画※2	前後方+車内録画	安全運転支援機能※4

<撮影範囲イメージ>



### ■前後に加え、側面や車内の状況も録画。様々なトラブル対策に。

前方・後方・車内を3つのカメラで同時に録画。様々なトラブルを記録します。  
駐車中も同様に録画するため、車両を広範囲にわたってしっかり撮影します。



※検査標章などの装着物の位置、オプション製品の取付などによってはドライブレコーダーが装着できない場合がございます。詳しくは販売店におたずねください。

価格表記について

00,000円(消費税抜き00,000円)

0.0H

メーカー希望小売価格①

標準取付時間②

①価格はメーカー希望小売価格 (消費税10%込み) '22年12月現在のもの) で参考価格です。実際の販売価格は各販売店が独自に定めております。価格には取付費は含まれません。

②時間は取り付けに必要な標準作業時間です。作業時間に応じた取付費が①とは別に発生致します。

取付費につきましても販売店が独自に定めております。 ●詳しくは各販売店におたずねください。



フロントカメラ

リヤカメラ



フロントカメラ録画イメージ



リヤカメラ録画イメージ

## 103 前後方2カメラ ドライブレコーダー

3年保証

TZ-DR210

44,220円(消費税抜き40,200円)

[設定] T-Connect SDナビゲーションシステム (工場装着) 付車

3.0H <4128>

[設定] 除くT-Connect SDナビゲーションシステム (工場装着) 付車

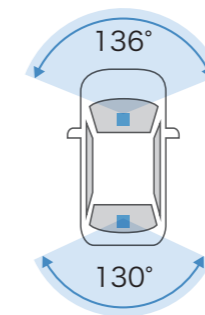
2.9H <4127>

[メーカー] : コムテック

[基本機能]

フロント 200万画素	リヤ 200万画素	HDR/WDR機能※5
GPS/Gセンサー	夜間撮影◎(高感度センサー)※6	常時録画/イベント録画
駐車時録画※2	前方・後方録画	安全運転支援機能※4

<撮影範囲イメージ>



### ■後方からのあおり運転対策、駐車中の当て逃げ対策にオススメ。

2台のカメラで前方・後方を同時録画。  
走行中はあおり運転車両、駐車中は当て逃げ車両の映像を記録することができます。



※検査標章などの装着物の位置、オプション製品の取付などによってはドライブレコーダーが装着できない場合がございます。詳しくは販売店におたずねください。

価格表記について

00,000円(消費税抜き00,000円)

0.0H

メーカー希望小売価格①

標準取付時間②

①価格はメーカー希望小売価格 (消費税10%込み) '22年12月現在のもの) で参考価格です。実際の販売価格は各販売店が独自に定めております。価格には取付費は含まれません。

②時間は取り付けに必要な標準作業時間です。作業時間に応じた取付費が①とは別に発生致します。

取付費につきましても販売店が独自に定めております。 ●詳しくは各販売店におたずねください。



※検査標章などの装着物の位置、オプション製品の取付などによってはドライブレコーダーが装着できない場合がございます。詳しくは販売店におたずねください。

■本製品使用時は必ず本カメラ専用のmicroSDカードを使用してください。専用品以外のmicroSDカード使用における動作不良等については、一切の責任を負いかねます。 ■本製品の近くにGPS機能を持つ製品やVICS受信機を設置しないでください。誤作動を起こす可能性があります。 ■地デジ等のアンテナ近くには設置しないでください。テレビの受信感度の低下・チラツキ・ノイズの原因となる可能性があります。 ■一部の車種および地域や周波数によっては、AMラジオにノイズが入る可能性があります。 ■本カタログ掲載内容は2022年12月現在の情報であり、モデルチェンジ等により予告なく変更や販売終了となる場合がございます。予めご了承ください。 ■安全運転支援機能は、運転者の負担軽減が目的であり、全ての周辺状況、走行状態を判断することはできません。また事故を未然に防ぐ機能ではありません。 ■本機は、全ての状況において映像を録画することを保証したものではありません。 ■本機は、事故の検証に役立つことも目的の一つとした製品ですが、証拠としての効力を保証するものではありません。 ■本機で録画した映像は、その使用目的や使用方法によっては、被写体のプライバシーなどの権利を侵害する場合がありますのでご注意ください。また、本機をイタズラなどの目的では使用しないでください。これらの場合につきましては弊社は一切責任を負いません。 ■本機は映像を録画する装置ですが、必ずしも信号が確認できることを保証した装置ではありません。環境によって信号が確認できない場合があります。その場合は、前後の映像や周囲の車両の状況から判断願います。信号が確認できない件につきましては、弊社は一切責任を負いません。 ■LED式信号機は目に見えない速さで点滅しているため、本機で撮影すると、点滅して撮影される場合があります。信号が映っていない場合は前後の映像や周囲の車両の状況から判断願います。LED式信号機が映らない件につきましては弊社は一切責任を負いません。 ■映像が録画されなかった場合や録画された映像ファイルが破損していた場合による損害、本機の故障や本機を使用することによって生じた損害につきましては、弊社は一切責任を負いません。 ■夜間にディスプレイオーディオの画面や昼間に太陽光を反射してダッシュボード等がガラスに映り込み、映像に残る場合があります。また、外部環境により映像画質が変化します。 ■ご使用前に必ず取扱説明書をご覧ください。 ■画面はイメージで実際とは異なる場合があります。 ■商品の詳細につきましては、(<https://toyota-mp.co.jp/shohin/tz/>)にてご確認ください。 ●価格は取付費を含まない(販売元)トヨタモビリティパーツ株式会社 希望小売価格〈'22年12月現在(消費税10%込み)〉で参考価格です。価格、取付費は販売店が独自に定めておりますので、詳しくは各販売店におたずねください。

## TZの商品(101)に関するお問い合わせ先

(製造元)株式会社カーメイト サービスセンター

TEL **03-5926-1212**

オープン時間 月～金10:00～18:30  
土日祝10:00～12:00/13:00～18:30(除く指定休日)

所在地 〒171-0051 東京都豊島区長崎5-33-11

ホームページ <https://www.carmate.co.jp/>

## TZの商品(102)に関するお問い合わせ先

(製造元)株式会社日本電機サービス INBマーケティング本部

TEL **042-588-7744**

オープン時間 月～土9:30～18:00  
(日曜・祝日・指定休日を除く)

所在地 〒190-0182 東京都西多摩郡日の出町平井31-3

ホームページ <http://www.j-e-s.co.jp/index.html>

## TZの商品(103)に関するお問い合わせ先

(製造元)株式会社コムテック サービスセンター

TEL **0800-200-5654\*** 0561-56-1814(有料)

オープン時間 10:00～17:00(土日祝日および  
年末年始・夏季休暇・GW等(株)コムテック指定期間を除く)

所在地 〒470-0151 愛知県愛知郡東郷町大字諸輪字池上1-1

ホームページ <https://www.e-comtec.co.jp>

(販売元)トヨタモビリティパーツ株式会社

\*携帯電話やPHS、公衆電話や050から始まるIP電話からはご利用いただけません。また、一部の光電話からもご利用いただけません。その際は **0561-56-1814(有料)**よりおかけください。



**P025-027** **101** 360°カメラ+リヤドライブレコーダー **102** 前後方3カメラ ドライブレコーダー **103** 前後方2カメラ ドライブレコーダー

※取付位置は車種により異なります。

※1.フロントカメラのみ。360°カメラはWDR機能、リヤカメラはHDR機能となります。 ※2.駐車時の長時間の録画は、車両バッテリーの寿命を短くすることがあります。駐車時の設定時間は、1時間以下を目安としてください。また、バッテリーの定期的な点検をお願いします。 ※3.フロントカメラのみ。リヤ/車内カメラはWDR機能となります。 ※4.詳細につきましては (<https://toyota-mp.co.jp/shohin/tz/>) にてご確認ください。 ※5.リヤカメラはHDR機能のみとなります。 ※6.リヤカメラのみ搭載となります。

※検査標章などの装着物の位置、オプション製品の取付などによってはドライブレコーダーが装着できない場合がございます。詳しくは販売店におたずねください。

■本製品使用時は必ず本カメラ専用のmicroSDカードを使用してください。専用品以外のmicroSDカード使用における動作不良等については、一切の責任を負いかねます。 ■本製品の近くにGPS機能を持つ製品やVICS受信機を設置しないでください。誤作動を起こす可能性があります。 ■地デジ等のアンテナ近くには設置しないでください。テレビの受信感度の低下・チラツキ・ノイズの原因となる可能性があります。 ■一部の車種および地域や周波数によっては、AMラジオにノイズが入る可能性があります。 ■本カタログ掲載内容は2022年12月現在の情報であり、モデルチェンジ等により予告なく変更や販売終了となる場合がございます。予めご了承ください。 ■安全運転支援機能は、運転者の負担軽減が目的であり、全ての周辺状況、走行状態を判断することはできません。また事故を未然に防ぐ機能ではありません。 ■その他、P028の注意事項をご確認ください。 ■画面はイメージで実際とは異なる場合があります。 ■商品の詳細につきましては、 (<https://toyota-mp.co.jp/shohin/tz/>) にてご確認ください。 ●価格は取付費を含まない（販売元）トヨタモビリティパーツ株式会社 希望小売価格〈'22年12月現在（消費税10%込み）〉で参考価格です。価格、取付費は販売店が独自に定めておりますので、詳しくは各販売店におたずねください。

# トヨタのコネクティッドサービス T-connect

24時間・365日つながっている。トヨタの安心技術。

T-Connect **スタンダード** (プラン)

- 設定：
- T-Connectナビゲーションシステム
  - ディスプレイオーディオ+TV・オペレーター付T-Connectナビキット
  - ディスプレイオーディオ+T-Connectナビキット

T-Connect **エントリー** (プラン)

- 設定：
- ディスプレイオーディオのみ
  - ディスプレイオーディオ+エントリーナビキット



新しい道路情報<sup>\*1</sup>を自動ダウンロード  
しかも3年間無料<sup>\*2</sup>

マップオンデマンド

T-Connect **スタンダード** (プラン)

新しい道路情報を自動でダウンロードして更新するサービスです。  
高速・有料道路は開通後 最短即日(平均2週間程度)、一般道路は随時  
更新されるので、いつでも新しい道路情報でルートをご案内します。



ビッグデータを活用し、  
最適にナビゲーション

ハイブリッドナビ<sup>\*3</sup>

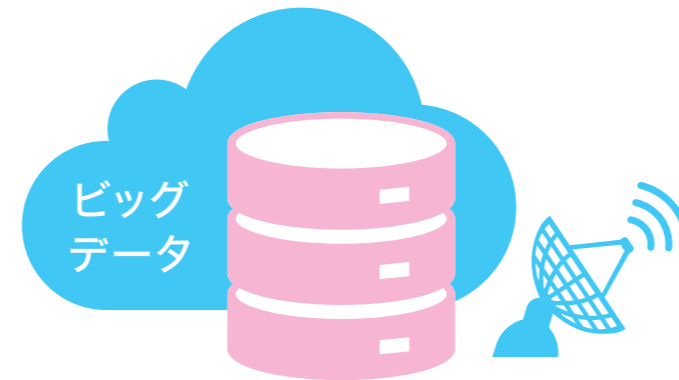
T-Connect **スタンダード** (プラン)

トヨタスマートセンターで収集した、リアルタイムの走行情報やVICS等  
の外部情報を組み合わせた膨大なデータを用いて、センター内に保有  
する地図データで最適なルートを探索し、ナビに配信します。

サービスのご利用には、T-Connectの利用契約が必要です。基本利用料は初度登録日から5年間無料。【6年目以降の基本サービス 年払い3,630円/年(税込)、または月払い330円/月(税込)】

## T-Connectならではの最適なナビゲート

自動車の走行情報に  
特化した様々な情報



トヨタスマートセンター

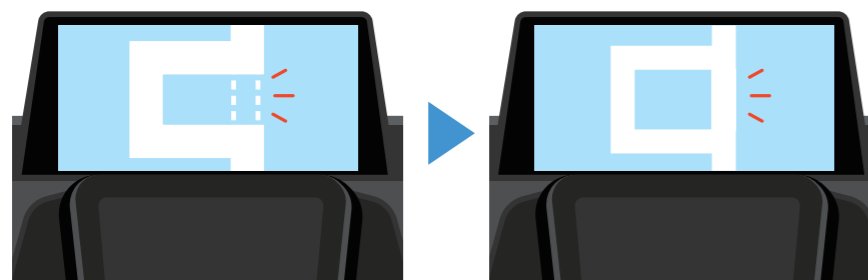
お客様一人ひとりにあった  
最適な情報をご提供



## リアルタイムに収集した交通情報と地図（道路情報）で快適ドライブ

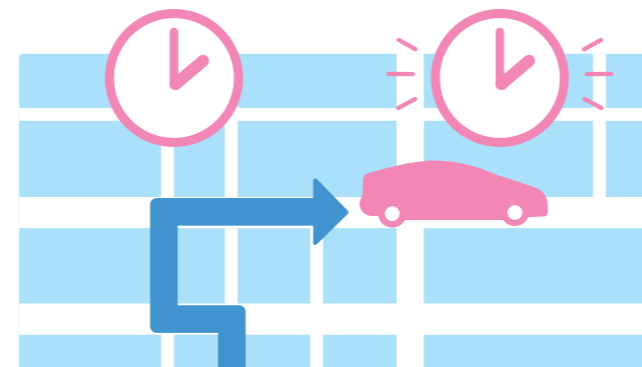
いつも新しい地図（道路情報）で快適ドライブ

開通した道路で案内  
時間も距離も短縮

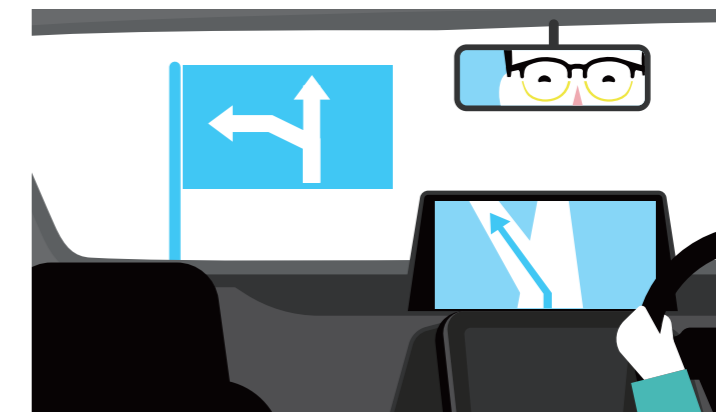


実際の走行情報を活用し到着時間を予想

到着予想時刻 到着時刻



道路幅を考慮した地図ルートでご案内



サービスのご利用には、T-Connectの利用契約が必要です。基本利用料は初度登録日から5年間無料。【6年目以降の基本サービス 年払い3,630円/年(税込)、または月払い330円/月(税込)】

■価格はすべて消費税10%込み('22年12月現在のもの)の価格です。





## 24時間365日、人ならではのサポートを



見知らぬ土地でもオペレーターが今開いている病院をすぐにお探し

オペレーターサービス<sup>\*1</sup>

T-Connectスタンダード(プラン)

- ディスプレイオーディオ + TV・オペレーター付T-Connectナビキット

5年間(付帯サービス)<sup>\*2</sup>

- T-Connectナビゲーションシステム ● ディスプレイオーディオ + T-Connectナビキット

オプション 年払い:3,630円/年(税込) 月払い:330円/月(税込)

オペレーターと会話するだけで、ナビの目的地設定まで行います。  
行きたいところの名称が曖昧なときでも、条件を伺いながらご希望に沿ったサポート<sup>\*3</sup>をします。

レストラン・駐車場  
などのご案内ロードアシスト24への  
取り次ぎ夜間・休日  
診療機関のご案内

## ワンランク上のおもてなし

オペレーターサービス Plus<sup>\*1</sup>

T-Connectスタンダード(プラン)

- T-Connectナビゲーションシステム ● ディスプレイオーディオ + T-Connectナビキット

オプション 年払い:6,050円/年(税込) 月払い:550円/月(税込)

目的地を案内した後、予約<sup>\*3</sup>が必要な場合もそのまま依頼できます。ホテル、レストラン、国内航空券、レンタカーの予約が行えるので、急な出張の際も便利です。

オペレーター  
サービス※オペレーターサービス  
Plusはオペレーターサ  
ービスのサービス内容  
を含みます。

+

ホテルの  
予約レストラン  
の予約国内航空券の  
予約<sup>\*4</sup>レンタカーの予約取り次ぎ  
(除く車両問合せ)

サービスのご利用には、T-Connectの利用契約が必要です。基本利用料は初度登録日から5年間無料。【6年目以降の基本サービス 年払い3,630円/年(税込)、または月払い330円/月(税込)】



## ドライブ中、目的地設定を音声でアシスト


### エージェント (音声対話サービス)

T-Connectスタンダード(プラン)

ナビに話しかければ、エージェントが声を認識して目的地を探し、ナビに目的地を設定してくれます。さらに、「駐車場があるところ」など、会話を重ねて条件を絞り込むこともできます。

#### 例えばこんな会話も・・・

近くの喫茶店を探して

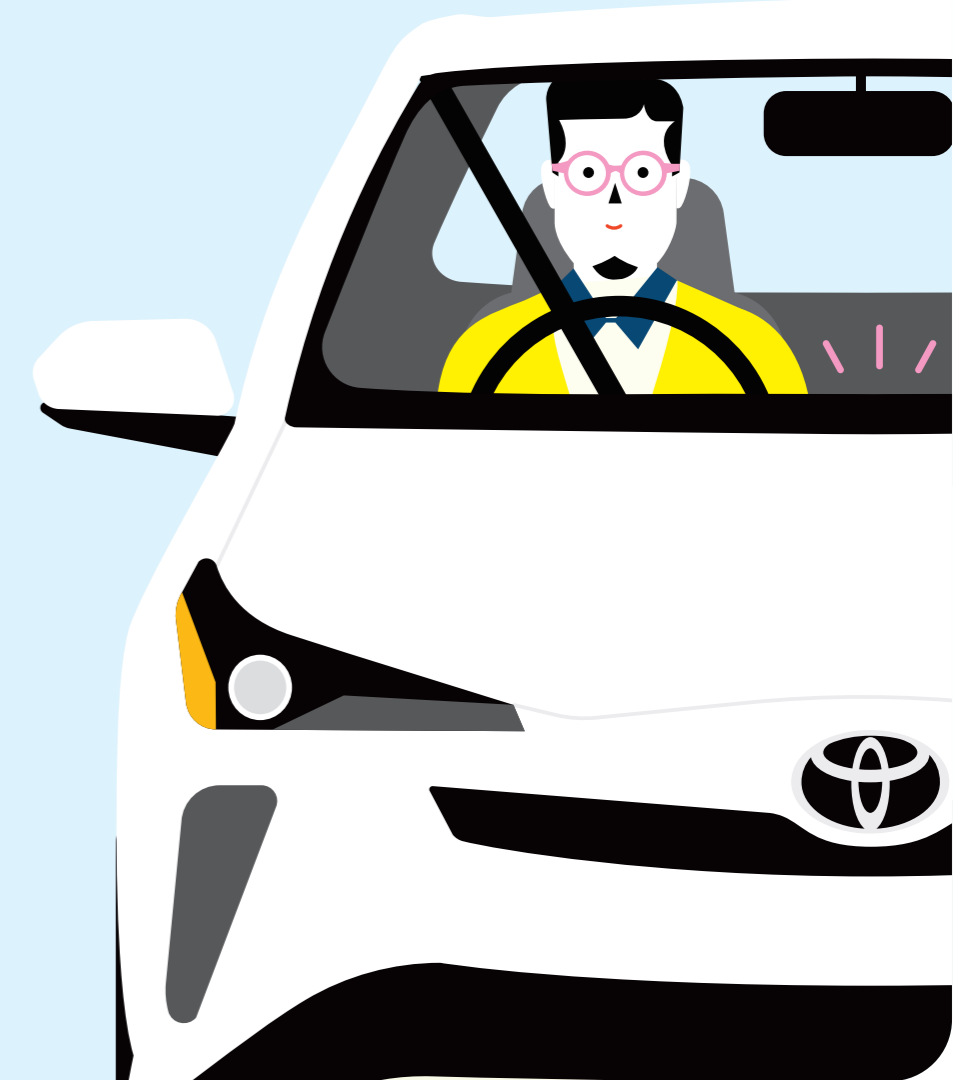
 現在地周辺の喫茶店をお調べしました

駐車場があるところ

 現在地周辺の駐車場がある喫茶店をお調べしました

2番目を目的地にセット

 喫茶店〇〇〇〇に目的地を設定しました



サービスのご利用には、T-Connectの利用契約が必要です。基本利用料は初度登録日から5年間無料。【6年目以降の基本サービス 年払い3,630円/年(税込)、または月払い330円/月(税込)】

■価格はすべて消費税10%込み('22年12月現在のもの)の価格です。



## スマートフォンからクルマを確認、リモートで操作

### スマートフォンでクルマのエアコンを起動

#### リモートスタート(アプリ)

T-Connectスタンダード(プラン)

T-Connectエントリー(プラン)

オプション 年払い:2,420円/年(税込)  
月払い:220円/月(税込)

乗車前に、離れた場所からスマートフォン<sup>\*1</sup>で、エンジンを始動しエアコンを起動できます。すぐに快適なドライブをお楽しみいただけます。

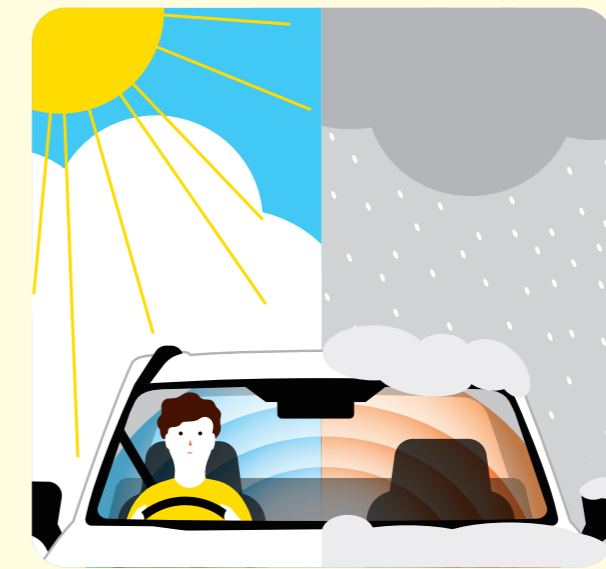


#### 夏でも冬でも、乗り込み時は快適な室温

出発前にエアコンを入れられるので、季節を問わずいつでも快適に乗車できます。エアコンをOFF設定のまま降車しても、リモートスタートを作動させれば自動でエアコンがONに。

#### 凍結したガラスのくもりを乗車前にスピーディに解消

寒い冬の日(外気温が5°C未満)、リモートスタートを付けると自動でフロント・リヤガラスの曇り取り、ドアミラーのヒーターが作動。霜取り作業の手間が省けて便利です。



※販売店装着オプションのリモートスタートを装着している場合は、ご利用いただけません。販売店装着オプションのリモートスタートについて詳しくはACCESSORIES & CUSTOMIZE CATALOGUEをご覧ください。※使用時には周囲の安全を十分にご確認の上ご使用ください。 ※一般公道や閉め切った場所での使用はおやめください。 ※車両停止中にエンジンをみだりに稼働させた場合、条例により、罰則を受けることがありますのでご注意ください。(ご購入の際は地方自治体の条例などをご確認ください。) ※起動後、一定の時間が経つと自動的に停止します。

サービスのご利用には、T-Connectの利用契約が必要です。基本利用料は初度登録日から5年間無料。【6年目以降の基本サービス 年払い3,630円/年(税込)、または月払い330円/月(税込)】

■価格はすべて消費税10%込み('22年12月現在のもの)の価格です。



## スマートフォンでクルマの状況がわかる

## マイカーサーチ

T-Connectスタンダード(プラン)

T-Connectエントリー(プラン)

ドアロックを閉め忘れたときやハザードランプを消し忘れたときに、スマートフォン<sup>\*1</sup>からリモートで操作できます。



## リモート確認・操作

スマホアプリでドアの開閉などを確認。ドアロックやハザードランプ消灯を操作。

うっかり通知<sup>\*2</sup>

ドアロックの閉め忘れなどをメールやスマホアプリにお知らせ。

カーファインダー<sup>\*3</sup>

おクルマの駐車位置をスマホアプリで確認。

※T-Connectスタンダード(プラン)のみ対応。

さらに

## 愛車の見守りサービス

マイカーサーチ Plus<sup>\*4</sup>

T-Connectスタンダード(プラン)

T-Connectエントリー(プラン)

オプション

年払い:2,420円/年(税込)  
月払い:220円/月(税込)

ドアのこじ開けなどでオートアラームの作動を検知すると、メール・電話<sup>\*2</sup>やスマホアプリ「My TOYOTA+」<sup>\*1</sup>にすみやかにお知らせします。さらにお客様のご要望により、車両の位置追跡や警備員の派遣も行います。

アラーム通知<sup>\*2</sup>

アラーム通知で異常をお知らせ

マイカー始動通知<sup>\*2</sup>

クルマの異常な始動を検知してお知らせ

車両位置追跡<sup>\*5</sup>

オペレーターが車両の位置を追跡

警備員の派遣<sup>\*5</sup>

お車の場所へ警備員を派遣

サービスのご利用には、T-Connectの利用契約が必要です。基本利用料は初度登録日から5年間無料。【6年目以降の基本サービス 年払い3,630円/年(税込)、または月払い330円/月(税込)】

■価格はすべて消費税10%込み('22年12月現在のもの)の価格です。



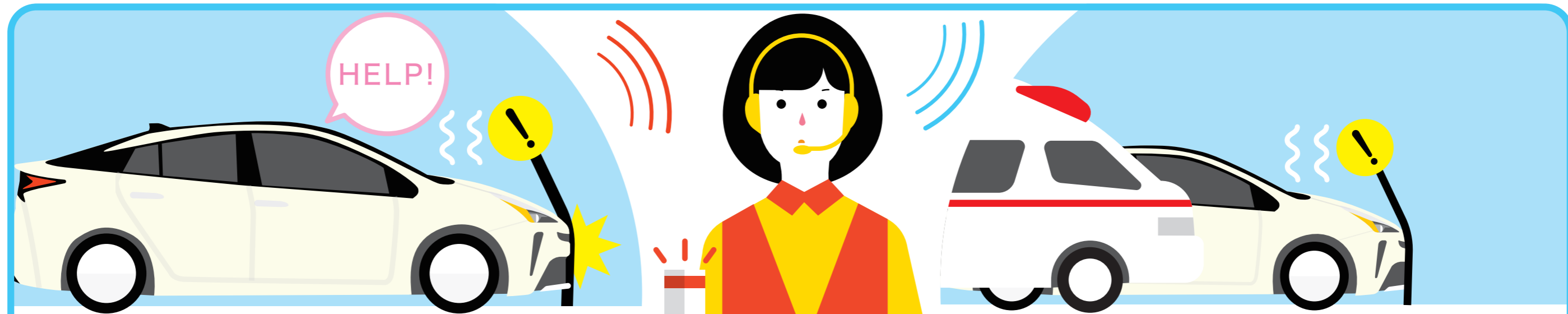
## 事故や急病時、さらにはあおり運転で困ったときでも安心

ヘルプネット (エアバッグ連動)<sup>\*1</sup>

T-Connectスタンダード(プラン)

T-Connectエントリー(プラン)

万が一のとき、ボタンを押すだけで専門のオペレーターにつながります。今いる場所がどこか分からなくても、車両位置情報に基づいて迅速に緊急車両の手配ができる安心のサービスです。さらに、あおり運転などのトラブルのときにも警察へ状況に応じて通報します。



事故に遭ったときも、ボタンひとつでオペレーターが速やかに緊急車両を手配！

**エアバッグの作動と  
連動します**

エアバッグ作動時に自動でオペレーターに接続します。また、ドクターヘリ等の早期出動判断<sup>\*2</sup>を行うD-Call Net<sup>®</sup>にも対応しています。

サービスのご利用には、T-Connectの利用契約が必要です。基本利用料は初度登録日から5年間無料。【6年目以降の基本サービス 年払い3,630円/年(税込)、または月払い330円/月(税込)】

■価格はすべて消費税10%込み('22年12月現在のもの)の価格です。



## 警告灯が出て、すぐにアドバイス

eケア \*1\*2\*3

T-Connect **スタンダード** (プラン)

T-Connect **エントリー** (プラン)

### 走行アドバイス

警告灯が点灯すると、ディスプレイオーディオ画面よりeケアコールセンターに接続\*4でき、走行を続けられるかの判断など、適切なアドバイスが24時間365日受けられます。eケアコールセンターでの対応内容は、あらかじめ登録している販売店(リモートメンテナンス店)にも連携され、点検や修理などをご案内させていただきます場合があります。\*5



### ヘルスチェックレポート

おクルマから発信される情報をもとに、電子キーのバッテリー、警告灯点灯状態などを、「My TOYOTA+」アプリで確認できます。またトヨタ販売店からは、最適なメンテナンスのアドバイスが受けられます。



## 好みのアプリをナビにインストールできる

Apps (アップス) T-Connect **スタンダード** (プラン)

走行情報や車両情報と連動した、車載ナビ専用アプリをご用意。

お好みのアプリをインストールすることで、自分仕様のナビにしていけることができます。\*6

サービスのご利用には、T-Connectの利用契約が必要です。基本利用料は初度登録日から5年間無料。【6年目以降の基本サービス 年払い3,630円/年(税込)、または月払い330円/月(税込)】



## スマホ向けサービス

スマホとクルマが連携して、便利さがひろがる

My TOYOTA+<sup>\*1\*2\*3</sup>

T-Connectスタンダード(プラン)

T-Connectエントリー(プラン)

走行距離や日々のドライブ記録をいつでも確認できる「マイカーログ」、<sup>\*4</sup>  
 クルマの状況をお知らせしてくれる「マイカーサーチ」などの安心・便利な機能が充実しております。

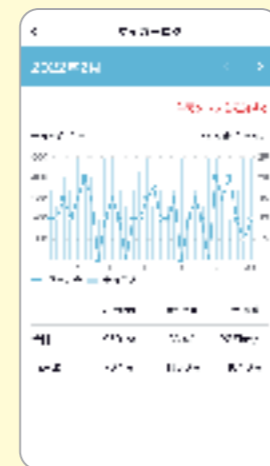
日々のドライブの記録を  
チェック

愛車から送られてくる  
 情報を確認できます。

※画面はイメージです。  
 車種により表示が異なります。



トップ画面



マイカーログ

マイカーの安心を  
手のひらに

いつでもどこでもおクルマの  
 状態を確認し、スマホで簡単に  
 ドアロックできます。


※画面はイメージです。  
 車種により表示が異なります。



リモート操作

無料 [スマホアプリ]

My TOYOTA+



**App Store**  
 からダウンロード


**Google Play**  
 で手に入れよう

サービスのご利用には、T-Connectの利用契約が必要です。基本利用料は初度登録日から5年間無料。【6年目以降の基本サービス 年払い3,630円/年(税込)、または月払い330円/月(税込)】

サービス紹介動画あります！トヨタのコネクティッドサービスサイトでご確認ください。  
(<https://toyota.jp/tconnectservice/>)



●T-Connectは、トヨタコネクティッド株式会社およびトヨタ自動車株式会社が提供するサービスです。

■T-Connectは、T-Connect WEB申込サイト(手数料無料)か、トヨタ販売店でお申込みいただけます。トヨタ販売店でお申込みの際は、別途手数料をいただく場合があります。手数料は販売店により異なりますので、詳しくは各販売店にご確認ください。

【ご利用にあたっての注意事項】■掲載の内容は2022年12月現在のものです。サービス、価格は予告なく変更・中止される場合があります。■画面はイメージで実際とは異なる場合があります。■通信機器をご使用になる場合は、必ず動作確認済の通信機器かどうかをご確認ください。なお、動作確認は一定条件下で確認したものです。通信機器の仕様変更により、実際には確認内容と異なる場合がありますので、あらかじめご了承ください。■T-Connectサービスはデータの取得に通信を利用するため、通信環境によっては、サービスがご利用いただけない場合があります。■安全のため、走行中は操作および画面表示が制限されます。■自動車の運転中に携帯電話の操作をしたり画面を注視することは法律で禁止されています。運転中は、運転手以外の方がご利用ください。■車両の位置情報は誤差を生じる場合があります。■T-Connectサービスではご登録いただいたお客様の個人情報をお客様へのお知らせ等を発送するほか、個人情報を使ったサービス提供のために使用することがあります。■お客様対応の品質およびお客様満足度向上のため、エージェント音声対話サービスの発話内容およびオペレーターとお客様の通話内容は記録させていただきます。■T-Connectサービスではお客様の操作または設定に基づきお客様の車両の位置情報を使用する場合があります。またサービス提供のために、お客様の車両情報を使用する場合があります。■今後通信事業者の通信方式が変更もしくは打ち切りになった場合、T-Connectサービスが使用できなくなる場合があります。■通信機の種類によっては一部コンテンツが利用できない、または機能が制限される場合があります。■価格はすべて消費税10%込み('22年12月現在のもの)の価格です。

# T-Connect お得な関連商品


+

スマホ

T-Connect 利用者向け  
**au  
スマホ  
利用料割引**

au スマホのご利用料金から

**330** (税込) 円 × **最大12** ヶ月 **割引**



**au スマホ割引条件**  
下記の条件を満たし、販売店にて割引適用判定した場合に割引が適用されます。

- 「T-Connect エントリー」または「T-Connect スタンダード」にご加入
- 「T-Connect」のご利用開始

---

- 指定の「auスマホ料金プラン」にご加入  
対象プランは右記のQRコードにてご確認ください。



※割引はT-Connectの利用開始月、または割引適用判定月の翌月のスマートフォン利用分(翌々月請求分)から開始されます。詳しくは販売店におたずねください。 ■価格はすべて消費税10%込み('22年12月現在のもの)の価格です。

他、T-Connectご契約者とauスマホご契約者が同一であることが条件となります。



**トヨタコネクティッドカー保険**

3つの **もっと** で、  
お客様のカーライフを支えます

**もっと**

**安全運転**  
したくなる!



**もっと**

**保険料**  
が安くなる!



**もっと**

**安心感**  
が深まる!





「トヨタコネクティッドカー保険」の詳しい情報はこちらから

※対応車種につきましてはT-Connectサイト ([https://toyota.jp/tconnectservice/information/connected\\_hoken.html](https://toyota.jp/tconnectservice/information/connected_hoken.html)) をご覧ください。  
※一部お取り扱いしていない販売店がございます。詳しくは販売店におたずねください。



## P030 マップオンデマンド ハイブリッドナビ

\*1.高速・有料道路は最短即日（平均2週間程度）で更新します。更新データの収集/整備状況により、配信までに3ヶ月程度かかる場合があります。一般道路はデータ収集/整備後、順次配信します。 \*2.メーカーオプションのT-Connectナビゲーションシステムの場合は初度登録日、販売店装着オプションのナビキット（除くエントリーナビキット）の場合は購入日をサービス利用開始日とし、利用開始日から3年間ご利用いただけます。また、販売店にて「全更新（最新版地図ソフトを購入いただき、すべての地図データを更新）」されると、全更新日から2年間ご利用いただけます。（なお、利用開始日から3年未満に「全更新」された場合、ご利用期間は全更新日から2年間となりますのでご注意ください。ただし、登録初年度に「全更新」された場合のみ、ご利用期間は利用開始日から3年間となります。） \*3.ハイブリッドナビのご利用には、マップオンデマンドのサービス有効期限内で、T-Connectの利用契約が必要です。（マップオンデマンドのサービス有効期限外で、T-Connect利用契約中の場合は、「Tルート探索」がご利用いただけます。サービスについて詳しくは、T-Connectサイト〈<https://toyota.jp/tconnectservice/>〉でご確認ください。）

## P032 オペレーターサービス オペレーターサービス Plus

\*1.T-Connectナビゲーションシステム、T-Connectナビキットはオペレーターサービスまたはオペレーターサービス Plusどちらかをオプションサービスで選択できます。 \*2.TV・オペレーター付T-Connectナビキットは、オペレーターサービスを標準設定（T-Connectは初度登録日から5年間無料（6年目以降有料）となります。）ただし、本ナビキット購入後は理由のいかなを問わず一切払い戻しができません。 \*3.ご期待に添えない場合があります。あらかじめご了承ください。 \*4.マイレージカードが必要になります。また、マイレージカードはJAL、ANAのみとなります。

## P034 リモートスタート（アプリ）

\*1.スマホアプリ「My TOYOTA+」のインストールが必要です。

## P035 マイカーサーチ マイカーサーチ Plus

\*1.スマホアプリ「My TOYOTA+」のインストールが必要です。 \*2.事前にサポートアドレス（電話番号・メールアドレス）の登録が必要です。 \*3.事前にT-Connectナビゲーションシステム、もしくはディスプレイオーディオからの設定が必要です。また、6ヶ月毎に再設定が必要となります。 \*4.専用通信機（DCM）が通信できる環境の場合にご利用いただけます。 \*5.車両の確保は致しません。車両追跡のみ行います。（車両の位置追跡や警備員の派遣は、車両盗難のおそれがある場合に利用できるサービスです。）

## P036 ヘルプネット

\*1.ご利用には手動保守点検が必要です。 \*2.ドクターヘリは、いつでも必ず出動するものではありません。場所、時間帯、天候などによって出動できない場合があります。  
◆“ヘルプネット®”は株式会社 日本緊急通報サービスの登録商標です。 ◆“D-Call Net®”は認定NPO法人 救急ヘリ病院ネットワーク（HEM-Net）の登録商標です。

## P037 eケア Apps

＊1.サービスのご利用にはリモートメンテナンス店の登録が必要です。また、利用開始操作の翌日よりご利用いただけます。詳しくは、販売店におたずねください。 ＊2.販売店でのご対応は営業時間内に限りません。 ＊3.車両にOBD（On-Board Diagnostics）II通信を行う機器を接続している場合、正しくサービスが行えない場合があります。 ＊4.T-Connect スタンダード（プラン）の場合はディスプレイオーディオ画面からのご利用が可能です。T-Connectエントリー（プラン）の場合はMy TOYOTA+アプリからご利用いただけます。 ＊5.すべての警告灯点灯時に実施するものではありません。走行に支障が出る可能性が高いものに限りません。 ＊6.アプリのアイコン・画面デザインは変更となる場合があります。車種により、お使いいただけないアプリがあります。詳しくはT-Connectサイト(<https://toyota.jp/tconnectservice/>)でご確認ください。

## P038 My TOYOTA+

＊1.車種により、ご利用いただけるサービスが異なります。詳しくは、T-Connectサイト(<https://toyota.jp/tconnectservice/>)でご確認ください。 ＊2.ご利用にはT-Connectの契約と「TOYOTAアカウント」の取得が必要となります。 ＊3.スマホOSのバージョンによりご利用できない場合があります。対応OSについてはApp StoreまたはGoogle Playをご確認ください。 ＊4.T-Connectスタンダード(プラン)のサービスです。ご利用には、Appsアプリ「エージェント+(無料)」のインストールが必要です。



トヨタ純正用品は、  
3年間6万km保証です。

保証修理を受けられる期間は、トヨタの販売店、またはトヨタ認定サービス工場で商品をトヨタ車に取り付けた日（販売した日）から3年間となります。ただし、その期間内でも走行距離が60,000kmまでとなります。

後席もシートベルト。チャイルドシートも忘れずに。

このカタログに関するお問い合わせは、お近くのランドクルーザー取り扱い販売店または下記のお客様相談センターへトヨタ自動車株式会社 お客様相談センター 全国共通・フリーコール **0800-700-7700**  
オープン時間 365日 9:00~18:00 所在地 〒450-8711 名古屋市中村区名駅4丁目7番1号

本カタログに掲載されている販売店装着オプションの商品につきましては、車両登録後の取付を前提としております。

本仕様ならびに装備は予告なく変更することがあります。（このカタログの内容は '24年8月現在のもの）

本カタログに掲載の画面や地図などはカタログ用に合成されたものです。

また、ボディカラーおよび内装色は撮影の条件、ご覧になる印刷物または画面によって実際の色とは異なって見えることがあります。

ベース車両および純正用品については、WEBページからのお問い合わせサービスもご利用いただけます。



インターネットフォームによる  
お問い合わせ



チャットによる  
お問い合わせ



手話通訳サービスによる  
お問い合わせ

各お問い合わせサービスのご利用・  
受付時間など詳細につきましては  
[WEBページ](#)をご覧ください。

