

# NOAH

## CONNECTED CATALOGUE

---



# 高精細HDディスプレイを搭載した大画面ディスプレイオーディオ。

## ディスプレイオーディオ(コネクティッドナビ対応)Plus



Xを除く全車に  
メーカーオプション

**10.5inch**  
HD ワイド  
ディスプレイ

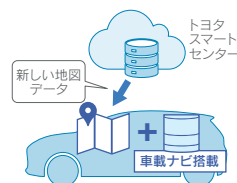
T-Connect サービスプラン

T-Connect スタンダード (22) \*1

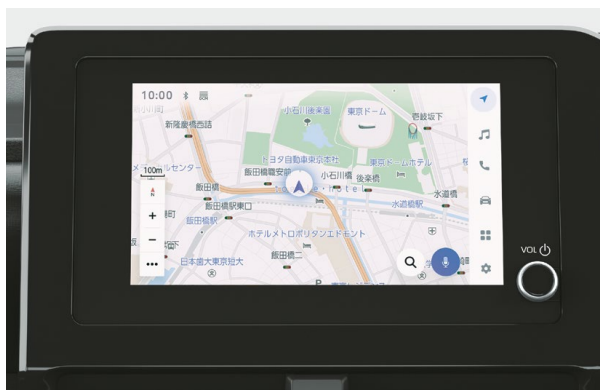
※T-Connectサービスの対応機能につきましては  
P.06をご覧ください。

●コネクティッドナビ+車載ナビ

センター通信型コネクティッドナビ\*2  
に加え、従来の車載ナビ機能も搭載。



## ディスプレイオーディオ(コネクティッドナビ対応)



Xを除く全車に標準設定、  
Xにメーカーオプション

**8inch**  
HD ワイド  
ディスプレイ

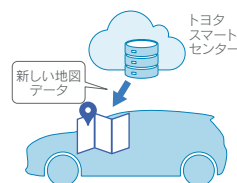
T-Connect サービスプラン

T-Connect スタンダード (22) \*1

※T-Connectサービスの対応機能につきましては  
P.06をご覧ください。

●コネクティッドナビ

センター通信型コネクティッドナビ\*2  
がご利用いただけます。



## ディスプレイオーディオ レス(7インチカバー付)

Xに標準設定

T-Connect サービスプラン

T-Connect エントリー (22) \*2

※T-Connectサービスの対応機能につきましては  
P.06をご覧ください。

## 低反射ガラスパネル 高精細HDディスプレイ

これまでのディスプレイに比べ、約2.4倍の高精細HDワイドディスプレイを搭載。細かな文字までも読みやすく、地図も映像も鮮明でくっきり美しく描きます。さらにガラスパネルの採用で低反射、高コントラストを実現しています。

### ディスプレイ オーディオ 基本機能

● 標準機能 ▲ メーカーオプション ▲ オプションサービス □ 設定なし

	ナビゲーション		オーディオ & ビジュアル					スマートフォン連携			
	コネクティッドナビ	車載ナビ	AM/FMチューナー(ワイドFM対応)	フルセグTV視聴	CD・DVDデッキ	Bluetooth®(ハンズフリー・オーディオ)	USB入力(動画・音楽再生/給電)	HDMI入力*3	Apple CarPlay対応(ワイヤレス対応)	Android Auto™対応	Miracast®対応*4
ディスプレイオーディオ(コネクティッドナビ対応)Plus	▲*2 5年間無料	●	●	●	●	●	●	●	●	●	●
ディスプレイオーディオ(コネクティッドナビ対応)	▲*2 5年間無料	—	●	▲ (セットでメーカーオプション)	—	●	●	—	●	●	●

■画面は全てハメ込み合成です。また画面はイメージで実際とは異なる場合があります。

■本カタログに掲載の画面や地図などはカタログ用に合成されたものです。また、商品の色につきましては撮影、インキの関係で実際の色と異なって見える場合があります。

◆Bluetooth®は、Bluetooth SIG, Inc.の商標です。◆Apple CarPlayは、米国その他の国で登録されたApple Inc.の商標です。◆Android Auto™は、Google LLCの商標です。◆Wi-Fi®・Miracast®は、Wi-Fi Allianceの登録商標です。



# トヨタスマートセンターの新しい情報を活用したナビが 5年間無料でご利用いただけます。



・車載ナビの情報を活用した地図表示とルート案内



・センターから取得する新しい道路と施設の地図表示  
・新しい交通情報や施設情報を活用したルート案内

## コネクティッドナビ<sup>\*1</sup> T-Connect スタンダード(22)

**有料オプション**  
※詳しい情報はP.07をご覧ください。

T-Connect契約でご利用いただけるセンター通信型のナビゲーション「コネクティッドナビ」を5年間無料<sup>\*2</sup>でご利用いただけます。コネクティッドナビはクルマに搭載された地図情報ではなく、センターから通信で取得した新しい情報(地図・施設・交通情報)で目的地検索・ルート設定が可能<sup>\*5</sup>です。

さらに、オンラインによる豊富でリアルタイムな情報を確認することができます。例えば、飲食店検索では、口コミ点数を地図や地図検索結果の一覧に表示し、施設情報にはそのお店の営業時間も表示します。また、駐車場検索では、料金や空き状況を地図上に表示するなど、目的地の選択に役立つ幅広い情報をご提供します。

通信中は、自車位置を中心に約80km四方の地図情報を保持。ルート設定時はルート沿いの地図情報を事前に取得することで、通信が一時的に途切れてもルート案内を続けることができます。さらに、ディスプレイオーディオ(コネクティッドナビ対応)Plusでは、保持する地図情報の外に出してしまった場合でも車載ナビを利用したナビ機能が利用可能です。



■駐車場検索情報表示

## 話しかけるだけでクルマが応えます。

### エージェント T-Connect スタンダード(22) [コネクティッドナビ<sup>\*2</sup>とセット]

スイッチ操作は不要、あなたの声にクルマが応えます。「Hey,トヨタ」と話しかけるだけで、エージェントが起動して目的地検索や天気予報などの情報をご提供します。また、エアコンの温度調整や窓の開閉など、車両の操作も可能。声による様々なご要望にエージェントがお応えします。

※一部機能は、T-Connectやコネクティッドナビ契約の有無に関わらずご利用いただけます。  
※「Hey,トヨタ」の起動ワードは、設定から変更することができます。



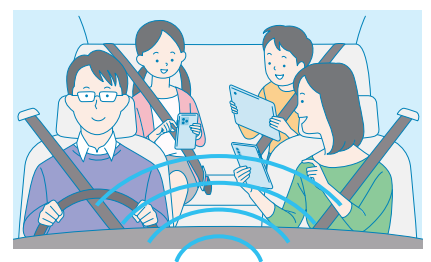
## クルマがWi-Fiスポットになります。

### 車内Wi-Fi T-Connect スタンダード(22)

**有料オプション**  
※詳しい情報はP.07をご覧ください。

クルマがWi-Fiスポットとなって、車内でデータ通信が可能になります。ご家族やお友達、同乗者のスマートフォンやタブレットを接続することで、データ通信を無制限でお楽しみいただけます。さらにディスプレイオーディオ(コネクティッドナビ対応)Plusでは、大画面の車載ディスプレイでWebサイトを閲覧できます。

※Wi-Fi接続機器は5台まで同時接続可能です。  
※直近3日間(当日は含みません)で6GB以上の通信をした場合、終日速度制限がかかることがあります。  
※車内Wi-FiとApple CarPlayのワイヤレス接続は同時利用できません。



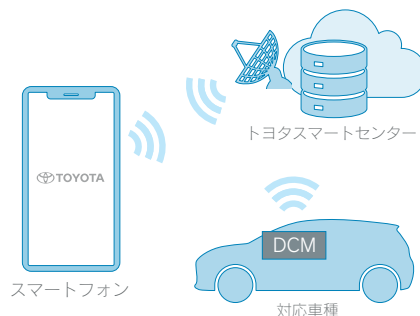
コネクティッドナビ ご利用条件	初度登録日～5年間		6年目以降～	
		無料 <sup>*2</sup>		T-Connect契約(330円/月)の継続および、コネクティッドナビ有料オプション(880円/月)のご契約
ディスプレイオーディオ(コネクティッドナビ対応)Plus	コネクティッドナビ <sup>*1</sup> をご利用いただけます。	<通信圏外エリアや通信障害時等の場合> 車載ナビを使ったナビ機能を利用します。		車載ナビ機能がご利用可能です。
ディスプレイオーディオ(コネクティッドナビ対応)	コネクティッドナビ <sup>*1</sup> をご利用いただけます。	<通信圏外エリアや通信障害時等の場合> ナビ機能が使用できない場合があります。特に通信圏外エリアではルート検索などができなくなります。但し現在地周辺、ルート沿いの地図データを一時的に保持していますので、通信圏外で直ちに使用不可とはなりません。		カーナビは利用できません。 <sup>*6</sup> 

\*1.コネクティッドナビのご利用には、T-Connectスタンダード(22)の契約と、コネクティッドナビの契約が必要となります。  
\*2.初度登録日から5年間無料(6年目以降有料)となります。  
\*3.機器の接続にはHDMIケーブルが別途必要となります。また、一部のスマートフォン/ケーブルには対応できないものがあります。  
\*4.Android™スマートフォン/タブレットが対象です。対応する機種は限られます。動作確認済み機種は、(https://g-book.com/pc/etc/faq/mobile/n/top.html)でご確認ください。ただし、本機での動作を保証するものではありません。  
\*5.専用通信機(DCM)が正常に通信できる環境の場合にご利用いただけます。  
\*6.スマートフォン連携機能によるスマートフォンの地図(ナビ)アプリ利用は可能です。

# スマートフォンがクルマとつながる。

## T-Connect<sup>\*1\*2</sup>がカーライフに新たな快適をお届けします。

クルマがセンターとつながり、安心、安全、快適なカーライフをご提供するT-Connect。クルマのご利用はもちろん、離れた場所からスマートフォンを使ってクルマの状態を確認、操作できるリモートサービスに加え、新たなコネクティッドサービスでもっと快適なカーライフをお届けします。



My TOYOTA+

## スマートフォンアプリ「My TOYOTA+」<sup>\*1\*2\*3</sup>でクルマを確認。

離れた場所からクルマの状況がわかります。

### マイカーサーチ

T-Connect スタンダード (22)

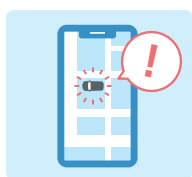
T-Connect エントリー (22)

ドアロックの施錠忘れやハザードランプの消し忘れなど、離れた場所から「My TOYOTA+」で確認、操作が可能です。また、ドアのこじ開けなどオートアラーム作動<sup>\*4</sup>やクルマの始動を検知すると「My TOYOTA+」やメールにすみやかにお知らせします。<sup>\*5</sup>



### リモート確認<sup>\*6</sup>/リモート操作

ドアの開閉などを確認。ドアのロックやハザードランプ消灯が操作可能です。



### カーファインダー

クルマの駐車位置を確認できます。ハザードランプの点滅も可能です。



### アラーム通知<sup>\*4\*5</sup>

オートアラームの作動を検知すると異常をお知らせします。



### うっかり通知<sup>\*5\*6</sup>

ドアロック等の閉め忘れ、ハザードランプの消し忘れなどをお知らせします。



### マイカー始動通知<sup>\*5</sup>

クルマの異常な始動を検知するとお知らせします。



### eケア (ヘルスチェックレポート)

T-Connect スタンダード (22)

T-Connect エントリー (22)

車両情報からスマートキーの電池残量などを「My TOYOTA+」で確認できます。

### マイカーログ

T-Connect スタンダード (22)

T-Connect エントリー (22)

ドライブで走った距離や燃費などのトリップ情報を「My TOYOTA+」で確認することができます。

<sup>\*1</sup>.ご利用にはT-Connectスタンダード(22)またはT-Connectエントリー(22)の契約、「TOYOTAアカウント」の取得が必要です。<sup>\*2</sup>.初度登録日から5年間無料(6年目以降有料)となります。<sup>\*3</sup>.スマートフォンアプリ「My TOYOTA+」のインストールが必要です。<sup>\*4</sup>.ハイブリッド車は標準装備、ガソリン車は販売店装着オプションのオートアラームが必要となります。<sup>\*5</sup>.事前にサポートアドレス(メールアドレス)の登録が必要です。お知らせは「My TOYOTA+」および事前登録済みのメールアドレスに通知されます。<sup>\*6</sup>.T-Connect対応のオートアラーム非装着かつスマートエントリー非装着の場合は、ドライバー席のみロック状態の確認が可能です。



My TOYOTA+

## 乗り込む前に車内を快適温度にします。

### リモートスタート (アプリ)

T-Connect スタンダード (22)

T-Connect エントリー (22)

有料オプション

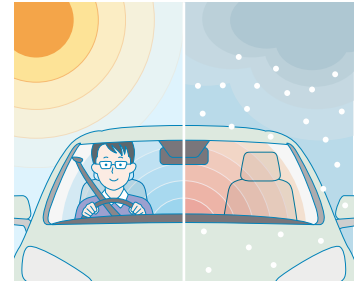
※詳しい情報はP.07をご覧ください。

「My TOYOTA+」の操作で、離れた場所からクルマのエアコンを起動。1℃単位の温度設定が可能で、季節を問わずいつでも快適な温度の車内に乗り込むことができます。また、フロントデフロスターやリヤウインドウデフォッガーとの連動で雪のシーズンなど、凍結したガラスの対応にも役立ちます。<sup>\*7</sup>

※販売店装着オプションのリモートスタートを装着している場合はご利用いただけません。

※X(ガソリン車)はご利用いただけません。 ※一般公道上や閉め切った場所での使用はおやめください。 ※起動後、一定の時間が経つと自動的に停止します。

※一部地域(埼玉県・兵庫県・京都府等)では、車両の停止中にエンジンをみだりに稼働させた場合、条例等に触れ、罰則を受けることがありますので十分ご注意ください。



## スマートフォンでドライバーを認識、登録した設定に切り替えます。

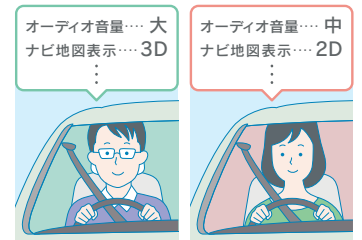
### マイセッティング

T-Connect スタンダード (22)

ご家族でクルマをシェアするときなど、個々のよく使うオーディオやナビの地図表示など運転する方のお好みの車両設定を記録。乗車の際、事前に登録したスマートキーやスマートフォン<sup>\*8</sup>で運転者を認識し、ドライバーそれぞれの最適な車内環境に自動で設定します。

※「My TOYOTA+」で初期設定が必要です。

※ディスプレイオーディオ車は、キー毎のドライバーのネーム登録/表示とマルチメディア以外の一部の車両設定の再現のみ可能です。



さらに、「メーカーオプションのデジタルキー」ご購入で、スマートフォンアプリ「デジタルキー」がご利用いただけます。



デジタルキー  
アプリ

## スマートフォンがキーになります。

### デジタルキー

\*1\*9\*10\*11

T-Connect スタンダード (22)

T-Connect エントリー (22)

有料オプション \*12

※詳しい情報はP.07をご覧ください。

専用アプリ「デジタルキー」を使って、スマートフォンをクルマのキーの代わりにご利用いただくことができます。アプリの画面を操作して、ドアロック/アンロックが可能です。さらに、アプリを起動した状態で車内に乗り込み、エンジンスイッチ(またはパワースイッチ)を操作することで、クルマを始動することも可能です。また、デジタルキーは受け渡しができるので、ご家族やご友人とのクルマの貸し借りも容易に行なえます。<sup>\*13</sup>

※ご利用には、新車ご注文時にメーカーオプションのデジタルキーのご購入が必要となります。

※デジタルキーが利用できない状況に備えて、常にクルマのキーも携帯いただくことを推奨いたします。

●デジタルキー対応のスマートフォンは限られます。動作確認済みスマートフォンの確認は右記QRコードからご確認いただけます。



※右記QRコードからスマートフォンアプリをインストールいただけます。

※インストールおよび初期設定、ご利用につきましては、各アプリの利用規約に従ってください。



My TOYOTA+

#### <利用条件>

- ・T-Connect契約
- ・「TOYOTAアカウント」取得

#### <インストール>



デジタルキー

#### <利用条件>

- ・T-Connect契約
- ・「TOYOTAアカウント」取得
- ・デジタルキー(メーカーオプション)購入
- ・「デジタルキー」オプションサービス加入(初年度登録日から3年間無料、4年目以降有料)

#### <インストール>



\*7. 使用時には周囲の安全を十分に確認の上ご使用ください。 \*8. スマートフォンによるドライバー認識は、前回クルマに乗車したドライバーのスマートフォンが接続されたときのみ自動で認識します。 \*9. スマートフォンアプリ「デジタルキー」のインストールが必要です。 \*10. スマートキーで動作する一部機能はデジタルキーに対応していません。 \*11. その他デジタルキーをご利用にあたっての操作方法や注意事項は、デジタルキーWebサイトをご確認ください。(https://toyota.jp/digital\_key) \*12. ご利用にはT-Connectの「デジタルキー」オプションサービスの加入が必要です。初年度登録日から3年間無料(以降有料オプションサービス)となります。詳しくはP.07をご覧ください。 \*13. 最大4台の車両のデジタルキーを1台のスマートフォンに登録できます。ただし、お使いの機種によって、車両に4台同時接続できない可能性があります。1台の車両に対し、最大6本(オーナーキー1本、シェアキー5本)のデジタルキーを発行できます。

# 24時間365日、直接話せる安心の有人サポート。

事故や急病時、あおり運転で困ったときでも安心です。

## ヘルプネット(エアバッグ連動) \*1

T-Connect スタンダード (22)  
T-Connect エントリー (22)

急な体調不良時も、ボタンを押すだけでヘルプネットセンターのオペレーターにつながります。今いる場所がどこか分からなくても、車両位置情報に基づいて迅速に緊急車両を手配。さらに、あおり運転などのトラブルのときにも状況に応じて警察へ通報します。また、エアバッグ作動時には自動でオペレーターに接続。ドクターヘリ等の早期出動判断\*2を行うD-Call Net®にも対応しています。



いつでも専任のオペレーターが対応します。

## オペレーターサービス \*3

T-Connect スタンダード (22)

有料オプション  
※詳しい情報はP.07をご覧ください。

行きたい場所や知りたい情報を伝えるだけで、オペレーターがお客様に代わって検索し、ナビの目的地設定も行います。人ならではのきめ細かく柔軟な対応でご希望に沿ったサポート\*4をいたします。



レストラン、駐車場  
などのご案内

ロードアシスト24  
への取り次ぎ

夜間・休日診療機関  
のご案内

## T-Connectサービス機能一覧

●:設定 ×:設定なし

車両ディスプレイオーディオ設定	T-Connect		
	ディスプレイオーディオ (コネクティッドナビ対応) Plus	ディスプレイオーディオ (コネクティッドナビ対応)	ディスプレイオーディオ レス (7インチカバー付)
DCM(車両専用通信機)	●	●	●
T-Connectサービスプラン *1	T-Connect スタンダード (22)	T-Connect スタンダード (22)	T-Connect エントリー (22)
コネクティッドナビ *1*2*3	●	●	×
エージェント (音声対話サービス(起動ワード対応))	●	●	×
車内Wi-Fi	●	●	×
Webサイトの閲覧 *4	●	×	×
My TOYOTA+ (専用スマートフォンアプリ対応)	●	●	●
マイカーサーチ	●	●	●
リモート確認/操作	●	●	●
カーファインダー	●	●	●
うっかり通知	●	●	●
アラーム通知	●	●	●
マイカー始動通知	●	●	●
eケア(ヘルステックレポート)	●	●	● スマホのみ
マイカーログ	●	●	●
リモートスタート(アプリ) *5*6	●	●	●
マイセッティング *9	●	●	×
デジタルキー *7 (専用スマートフォンアプリ対応)	●	●	●
ヘルプネット(エアバッグ連動タイプ)	●	●	●
オペレーターサービス *5*6*8	●	●	×
eケア(走行アドバイス)	●	●	● *10

\*1. 初度登録日から5年間無料でご利用いただけます(6年目以降有料)。\*2. ディスプレイオーディオ(コネクティッドナビ対応)装着車は、無料利用期間終了後に契約されない場合、ナビゲーション機能がご利用いただけません。  
\*3. ディスプレイオーディオ(コネクティッドナビ対応) Plus装着車は、無料利用期間終了後に契約されない場合でも車載ナビ機能をご利用いただけます。\*4. 車載ディスプレイでWebサイトの閲覧表示が可能です。\*5. 新車ご注文時限定のリモートスタート(アプリ)とオペレーターサービスをセットにした長期パックをご用意しています。(Xのガソリン車はオペレーターサービスのみ長期パックをご用意しています。)

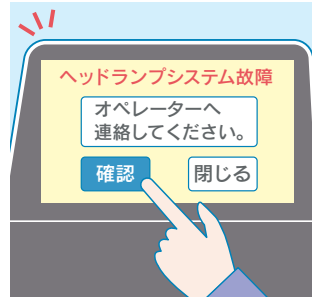
## 警告灯が出たら、すぐにアドバイスをお伝えします。

### eケア(走行アドバイス) \*5\*6\*7

T-Connect スタンダード(22)

T-Connect エントリー (22)

警告灯が点灯すると、ディスプレイオーディオ画面よりeケアコールセンターに接続\*8でき、走行を続けられるかの判断など、適切なアドバイスが24時間365日受けられます。eケアコールセンターでの対応内容は、あらかじめ登録している販売店(リモートメンテナンス店)にも連携され、点検や修理などをご案内させていただく場合があります。\*9



\*1.ご利用には手動保守点検が必要です。\*2.ドクターヘリは、いつでも必ず出動するものではありません。場所、時間帯、天候などによって出動できない場合があります。\*3.オペレーターサービスのご利用には、コネクティッドナビの契約が必要となります。コネクティッドナビは初度登録日から5年間無料(6年目以降有料)となります。\*4.ご期待に添えない場合があります。あらかじめご了承ください。\*5.サービスのご利用にはリモートメンテナンス店の登録が必要です。また、利用開始操作の翌日よりご利用いただけます。詳しくは、販売店におたずねください。\*6.販売店での対応は営業時間内に限ります。\*7.車両にOBD(On-Board Diagnostics) II通信を行う機器を接続している場合、正しくサービスが行えない場合があります。\*8.ディスプレイオーディオ装着車[T-Connectスタンダード(22)]に対応。ディスプレイオーディオレス車[T-Connectエントリー(22)]はMy TOYOTA+アプリからeケアコールセンターに接続いただけます。\*9.すべての警告灯点灯時に実施するものではありません。走行に支障が出る可能性が高いものに限ります。  
◆"ヘルプネット"は株式会社 日本緊急通報サービスの登録商標です。 ◆"D-Call Net"は認定NPO法人 救急ヘリ病院ネットワーク(HEM-Net)の登録商標です。 ◆Wi-Fi®・Miracast®は、Wi-Fi Allianceの登録商標です。

## サービスご利用料金

※価格は全て消費税を含む価格です。

	新車登録	1年	2年	3年	4年	5年	6年
<b>T-Connect 基本サービス*1</b> T-Connect スタンダード(22) T-Connect エントリー (22)		初度登録日から <b>5年間 無料</b>				6年目以降	330円/月
●コネクティッドナビ *1*2*3 ディスプレイオーディオ装着車		初度登録日から <b>5年間 無料</b>				6年目以降	880円/月
●デジタルキー *7		初度登録日から <b>3年間 無料</b>		4年目以降	550円/月		
●車内Wi-Fi	月額プラン	1,100円/月					
●リモートスタート(アプリ) ・オペレーターサービス 5年パック / 3年パック *5*8	<b>5年パック</b>	初度登録日から5年 30,250円/5年間				オペレーターサービス330円/月 リモートスタート(アプリ)220円/月	
	<b>3年パック</b>	初度登録日から3年 18,150円/3年間		オペレーターサービス330円/月 リモートスタート(アプリ)220円/月			
●オペレーターサービス 5年パック / 3年パック *8 ※ Xのガソリン車のみお申し込みいただけます。	<b>5年パック</b>	初度登録日から5年 18,150円/5年間				オペレーターサービス330円/月	
	<b>3年パック</b>	初度登録日から3年 10,890円/3年間		オペレーターサービス330円/月			
●オペレーターサービス *6*8	月額プラン	330円/月					
●リモートスタート(アプリ) *6	月額プラン	220円/月					

\*6.リモートスタート(アプリ)、オペレーターサービスの月額プランは、納車後お申し込みいただけます。\*7.本機能のご利用には、新車ご注文時にメーカーオプションのデジタルキーをご購入の上、デジタルキーのオプションサービス<初度登録日から3年間無料(4年目以降有料)>に加入が必要となります。\*8.コネクティッドナビご利用時のみ、お申し込みいただけます。\*9.ディスプレイオーディオレス車は、キー毎のドライバーのネーム登録/表示とマルチメディア以外の一部の車両設定の再現のみ可能です。\*10.My TOYOTA+アプリからeケアコールセンターに接続いただけます。





# トヨタコネクティッドカー保険

3つの **もっ**と で、お客様のカーライフを支えます

**もっ**と

## 安全運転

したくなる!

**もっ**と

## 保険料

が安くなる!

**もっ**と

## 安心感

が深まる!

**トヨタコネクティッドカー保険** の詳しい情報は [こちらから](https://toyota.jp/tconnectservice/)

※対応車種につきましてはT-Connectサイト ([https://toyota.jp/tconnectservice/information/connected\\_hoken.html](https://toyota.jp/tconnectservice/information/connected_hoken.html)) をご覧ください。※一部お取り扱いしていない販売店がございます。詳しくは販売店におたずねください。



サービス紹介動画あります! トヨタのコネクティッドサービスサイトでご確認ください。 (<https://toyota.jp/tconnectservice/>)



●T-Connectは、トヨタコネクティッド株式会社およびトヨタ自動車株式会社が提供するサービスです。

【ご利用にあたっての注意事項】 ■掲載の内容は2024年2月現在のものです。仕様ならびにサービス、価格は予告なく変更・中止される場合があります。■画面はイメージで実際とは異なる場合があります。■通信機器をご使用になる場合は、必ず動作確認済の通信機器かどうかをご確認ください。なお、動作確認は一定条件下で確認したものです。通信機器の仕様変更により、実際には確認内容と異なる場合がありますので、あらかじめご了承ください。■T-Connectサービスはデータの取得に通信を利用するため、通信環境によっては、サービスがご利用いただけない場合があります。■安全のため、走行中は操作および画面表示が制限されます。■自動車の運転中に携帯電話の操作をしたり画面を注視することは法律で禁止されています。運転中は、運転手以外の方がご利用ください。■車両の位置情報は誤差を生じる場合があります。■T-Connectサービスではご登録いただいたお客様の個人情報をお客様へのお知らせ等を発送するほか、個人情報を使ったサービス提供のために使用することがあります。■お客様対応の品質およびお客様満足度向上のため、エージェント音声対話サービスの発話内容およびオペレーターとお客様の通話内容は記録させていただく場合があります。■T-Connectサービスではお客様の操作または設定に基づきお客様の車両の位置情報を使用する場合があります。またサービス提供のために、お客様の車両情報を使用する場合があります。■今後通信事業者の通信方式が変更もしくは打ち切りになった場合、T-Connectサービスが使用できなくなる場合があります。■通信機の種類によっては一部コンテンツが利用できない、または機能が制限される場合があります。■価格はすべて消費税10%込み(23年1月現在のもの)の価格です。■本カタログに掲載の画像や地図などはカタログ用に合成されたものです。またボディカラーおよび内装色は撮影の条件、ご覧になる印刷物または画面によって実際の色とは異なって見えることがあります。

後席もシートベルト。チャイルドシートも忘れずに。

このカタログに関するお問い合わせは、お近くのノア取り扱い販売店または下記のお客様相談センターへ  
トヨタ自動車株式会社 お客様相談センター 全国共通・フリーコール ☎0800-700-7700  
オープン時間 365日 9:00~18:00 所在地 〒450-8711 名古屋市中村区名駅4丁目7番1号

フォーム/チャット/手話通訳  
のお問い合わせサービスも  
ご利用いただけます。

詳しくはWEB  
ページから  
ご覧ください。

