



PIXIS
EPOCH

ACCESSORIES & CUSTOMIZE CATALOGUE

2024年10月

[View Cars](#)



Photo:G "SAIII"2WD。ベーシックナビは販売店装着オプション。インテリアイルミネーションセット、インテリアイルミネーション(インナーハンドルブルー・リヤ2個セット)を装着しています。 ※左上、左中央、左下の写真はオプション装着状態のイメージです。 ※イルミネーションの色や照度は実際とは異なります。 ※写真は機能説明のために各ランプを点灯したものです。実際の走行状態を示すものではありません。 ※画面はハメ込み合成です。



EXTERIOR

詳しくはP.4-5

ベーシック「いちおし」セット



064 盗難防止機能付ナンバーフレームセット



017 フロアマット(デラックス・高機能タイプ)



072 サイドバイザー(ベーシック)

096 ベーシック「いちおし」セット 064 + 017 + 072 の合計金額

39,600円(消費税抜き36,000円) 0.5H (EFJU)

〔設定〕除くB“SA III”、字光式ナンバープレート付車

〔保証〕トヨタ純正用品:3年間6万km

詳しくはP.7、P.13、P.14

INDEX

- P.2-3 RECOMMENDED ITEMS
- P.4-5 EXTERIOR
- P.6-8 INTERIOR
- P.9 ILLUMINATION
- P.10 COMFORT
- P.11 LUGGAGE
- P.12 DRIVING SUPPORT
- P.13 WINTER & SNOW / SECURITY & EMERGENCY
- P.14 サポトヨプラス
- P.14-15 BASIC / FOR CHILDREN / TZ

000 トヨタ純正用品 000 TZ用品 000 TMP取り扱い商品 ※詳しくは巻末をご覧ください。

0.0H は標準取付時間です。(0.0H) は標準塗装時間です。作業時間に応じた取付費、塗装費が別途必要となります。価格は取付費、塗装費を含まない各事業者の希望小売価格(消費税10%込み) '24年9月現在のもの>で参考価格です。価格、取付費、塗装費は販売店が独自に定めておりますので、詳しくは各販売店におたずねください。

■〔設定〕のない商品は、全車型に適用です。 ※装着用品・パーツ製造事業者、保証について、お取り扱い上の注意、お問い合わせ先、手話通訳サービスについては、巻末をご覧ください。 ■TMP:トヨタモビリティパーツ株式会社



洗練された高品質なアイテムにより、さらにアクティブな装いを。

Photo: G"SA III"2WD。ボディカラーはブラックマイカメタリック(X07)。エアロパーツセット、メッキセット、ドアミラーカバーガーニッシュ(メッキ)、LEDフォグランプ、盗難防止機能付ナンバーフレームセット、サイドバイザー(ベーシック)、マッドガード(リヤセット)を装着しています。

EXTERIOR

001 エアロパーツセット **002 + 003**のセット

【お得なセット価格】66,000円(消費税込み) ▶ 46,200円(消費税抜き42,000円) **1.3H** <BHDU>

【設定】除くマッドガード(フロントセット)付車
【保証】トヨタ純正用品:3年間6万km

**002 フロントスポイラー**

24,200円(消費税抜き22,000円) **0.8H** <E034>

色:全ボディカラー対応
材質:樹脂(ABS)
地上高:オリジナルから変更なし
【保証】トヨタ純正用品:3年間6万km

**003 サイドマッドガード**

41,800円(消費税抜き38,000円) **0.5H** <Q4A0>

色:全ボディカラー対応
材質:樹脂(ABS)
地上高:オリジナルから変更なし
【設定】除くマッドガード(フロントセット)付車
【保証】トヨタ純正用品:3年間6万km

**007 ドアミラーカバーガーニッシュ(メッキ)**

7,700円(消費税抜き7,000円) **0.3H** <K8DT>

材質:樹脂(ABS)
【設定】G"SA III", X"SA III", B"SA III"(ビジネススースフルパック(メーカーオプション)付車)
【保証】トヨタ純正用品:3年間6万km

**008 ドアミラーカバー**

5,500円(消費税抜き5,000円) **0.5H**

レッド<K8DG>、パールホワイト<K8D1>、ブラック<K8DF>

色:レッド、パールホワイト、ブラック 材質:樹脂(ABS)
【設定】【レッド、パールホワイト】G"SA III", X"SA III", B"SA III"(ビジネススースフルパック(メーカーオプション)付車)
【ブラック】G"SA III", X"SA III"
※ブラックはボディカラーのブラックマイカメタリック(X07)、ホワイト(W19)との組み合わせはできません。
【保証】トヨタ純正用品:3年間6万km

レッド



パールホワイト



ブラック

004 メッキセット **005 + 006**のセット

【お得なセット価格】39,600円(消費税込み) ▶ 27,720円(消費税抜き25,200円) **0.6H** <BHEU>

【保証】トヨタ純正用品:3年間6万km

**005 フードガーニッシュ(メッキ)**

19,800円(消費税抜き18,000円) **0.3H** <L1EQ>

材質:樹脂(ABS)
【保証】トヨタ純正用品:3年間6万km

**006 バックドアガーニッシュ(メッキ)**

19,800円(消費税抜き18,000円) **0.3H** <P2AC>

材質:樹脂(ABS)
※冷間時バックドアの保持力が低下する場合があります。
【保証】トヨタ純正用品:3年間6万km

**009 LEDフォグランプ**

24,200円(消費税抜き22,000円) **0.1H** <KC15>

※写真の色や照度は実際とは異なります。
【保証】トヨタ純正用品:3年間6万km

**090 フューエルキャップエンブレム**

1,320円(消費税抜き1,200円) **0.2H** <B9LA>

※写真は当該車両とは異なります。
【保証】トヨタ純正用品:3年間6万km

000 トヨタ純正用品 **000** TZ用品 **000** TMP取り扱い商品 ※詳しくは巻末をご覧ください。

0.0H は標準取付時間です。**(0.0H)** は標準塗装時間です。作業時間に応じた取付費、塗装費が別途必要となります。価格は取付費、塗装費を含まない各事業者の希望小売価格(消費税10%込み)24年9月現在のもの>で参考価格です。価格、取付費、塗装費は販売店が独自に定めておりますので、詳しくは各販売店におたずねください。

■【設定】のない商品は、全車型に適用です。 ※装着用品・パーツ製造事業者、保証について、お取り扱い上の注意、お問い合わせ先、手話通訳サービスについては、巻末をご覧ください。 ■TMP:トヨタモビリティパーツ株式会社

INTERIOR



ウッド調

Photo:G "SAIII" 2WD。ベーシックナビは販売店装着オプション。インテリアパネルセット(ウッド調)、革調シートカバーを装着しています。



ピアノブラック調

Photo:G "SA III" 2WD。ベーシックナビは販売店装着オプション。インテリアパネルセット(ピアノブラック調)、革調シートカバーを装着しています。



ウッド調

センタークラスター



ピアノブラック調



ウッド調

リヤドアハンドル



ピアノブラック調



ウッド調

スイッチベース



ピアノブラック調

014 インテリアパネルセット

センタークラスター、スイッチベース、リヤドアハンドルのセット

46,200円(消費税抜き42,000円) **0.6H** ウッド調<C3CJ>、ピアノブラック調<C3CL>

[設定] G"SA III", X"SA III", B"SA III" (ビジネスユースフルバック<メーカーオプション>付車)

[保証] トヨタ純正用品:3年間6万km

INTERIOR

**015 革巻きシフトノブ**6,600円(消費税抜き6,000円) **0.2H** <B7E2>材質:複合材(表面グリップ部:牛革)
[保証]トヨタ純正用品:3年間6万km

レッド

ブルー

091 スタートボタンカバー各1,100円(消費税抜き1,000円) **0.2H**

レッド<B4UB>、ブルー<B4V2>

スポーティな走りを予感させるワンポイントのアクセントです。

[設定]G"SA III"

※写真は当該車両とは異なります。

[保証]トヨタ純正用品:3年間6万km



高機能タイプ・ブラック



本革

092 ステアリングカバー

高機能タイプ・ブラック

5,940円(消費税抜き5,400円) <B6A1>

本革

13,200円(消費税抜き12,000円) <B6A5>

高機能タイプ・ブラックは、夏の炎天下の暑さ、冬の朝の冷たさを和らげる表皮「クオーレモジュール」を使用した高機能ステアリングカバーです。

色:ブラック

※クオーレモジュール®はセーレン株式会社の登録商標です。

※写真は当該車両とは異なります。

[保証]トヨタ純正用品:3年間6万km



運転席用



ロゴアップ

ベーシック「いちおし」セット 詳しくはP.3**017 フロアマット
(デラックス・高機能タイプ)**

1台分 21,450円(消費税抜き19,500円) <GS06>

色:グレー

材質:ポリプロピレン

※トヨタ純正フロアマットは難燃性・耐久性等、車両同等の品質基準をクリアしています。他のフロアマット類と重ねて使用しないでください。

[保証]トヨタ純正用品:3年間6万km



“PENTAGON STAR5®”は東京大学先端研と(株)富士通研究所が共同開発した“光触媒チタンパタイト”をカーベットに取り入れています。

※日本特許 3697608号を取得

※“PENTAGON STAR5®”はヨシミツ毛織株式会社の登録商標です。



運転席用



ロゴアップ

018 フロアマット(ベーシック)

1台分 16,500円(消費税抜き15,000円) <A000>

悪臭を吸着して分解するエアウォッシュ加工付。

色:グレー

材質:ポリプロピレン

※トヨタ純正フロアマットは難燃性・耐久性等、車両同等の品質基準をクリアしています。他のフロアマット類と重ねて使用しないでください。

[保証]トヨタ純正用品:3年間6万km



運転席用



縁高なので濡れたものを置いて安心。

019 ラバーマット

1台分 12,650円(消費税抜き11,500円) <A2H0>

濡れたり汚れたりしても、サッと洗えるレジャーに便利なマット。

色:ブラック 材質:樹脂(TPS)

※写真は運転席用です。

※トヨタ純正フロアマットは難燃性・耐久性等、車両同等の品質基準をクリアしています。他のフロアマット類と重ねて使用しないでください。

[保証]トヨタ純正用品:3年間6万km

000 トヨタ純正用品 000 TZ用品 000 TMP取り扱い商品 ※詳しくは巻末をご覧ください。

0.0H は標準取付時間です。0.0H は標準塗装時間です。作業時間に応じた取付費、塗装費が別途必要となります。価格は取付費、塗装費を含まない各事業者の希望小売価格(消費税10%込み)24年9月現在のもの>を参考価格です。価格、取付費、塗装費は販売店が独自に定めておりますので、詳しくは各販売店におたずねください。

■ [設定]のない商品は、全車型に適用です。 ※装着用品・パーツ製造事業者、保証について、お取り扱い上の注意、お問い合わせ先、手話通訳サービスについては、巻末をご覧ください。 ■TMP:トヨタモビリティパーツ株式会社

INTERIOR



生地アップ

020 フルシートカバー

リヤ席ヘッドレスト付車用・1台分

18,700円(消費税抜き17,000円) **0.5H** (A6P3)

リヤ席ヘッドレスト無車用・1台分

16,500円(消費税抜き15,000円) **0.5H** (A6P1)

運転席・助手席にはシートバックポケットを設定。撥水機能付き。

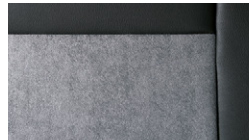
色:ダークグレー

材質:ポリエステル

※トヨタ純正シートカバーは難燃性の生地を使用。シートへのフィット

ングに配慮した専用設計となっています。

[保証]トヨタ純正用品:3年間6万km



生地アップ

022 革調シートカバー

リヤ席ヘッドレスト付車用・1台分

27,500円(消費税抜き25,000円) **0.5H** (A8E1)

リヤ席ヘッドレスト無車用・1台分

26,400円(消費税抜き24,000円) **0.5H** (A8E2)

高級感あるブラックのシートカバーが、室内をクールに装います。

運転席・助手席にはシートバックポケットを設定。

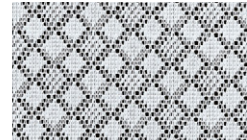
材質:【天板部】ポリ塩化ビニル+スウェード調生地 【背裏・マチ部】

ニット生地 【後身下部・背裏下部】ニールン

※トヨタ純正シートカバーは難燃性の生地を使用。シートへのフィット

ングに配慮した専用設計となっています。

[保証]トヨタ純正用品:3年間6万km



生地アップ

023 ハーフシートカバー

リヤ席ヘッドレスト付車用・1台分

8,580円(消費税抜き7,800円) **0.2H** (A7F8)

リヤ席ヘッドレスト無車用・1台分

6,600円(消費税抜き6,000円) **0.2H** (A7F9)

材質:ポリエステル

※トヨタ純正シートカバーは難燃性の生地を使用。シートへのフィット

ングに配慮した専用設計となっています。

[保証]トヨタ純正用品:3年間6万km

**093** 防水シートエプロン(フロント)

1脚分 8,800円(消費税抜き8,000円) (T8A1)

※保冷機能付きエコバッグとの同一席への同時装着はできません。

※完全防水ではありません。洗濯可(手洗い)。

※トヨタ純正シートカバーは難燃性の生地を使用。シートへのフィット

ングに配慮した専用設計となっています。

[保証]トヨタ純正用品:3年間6万km



バスケット使用時



クッション使用時



バッグ使用時



クッション使用イメージ



バスケット使用イメージ

099 3WAYクッションバスケット

10,340円(消費税抜き9,400円) (B0D1)

折りたためばクッションとして使え、広げれば車内の小物入れバスケット

に。持ち手付きなので手提げバッグとして車外でも使えます。

材質:ファブリック

サイズ:【バスケット使用時】H256×W450×L330mm

[設定]リヤ席ヘッドレスト(標準装備・メーカーオプション)付車

※運転席、助手席には装着できません。

※保冷機能付きエコバッグとの同一席への同時装着はできません。

[保証]トヨタ純正用品:3年間6万km

ILLUMINATION



Photo: G "SAIII" 2WD。ベーシックナビは販売店装着オプション。インテリアイルミネーションセット、インテリアイルミネーション(インナーハンドルブルー+リヤ2個セット)を装着しています。 ※写真は機能説明のために各ランプを点灯したものです。実際の走行状態を示すものではありません。 ※画面はハメ込み合成です。

024 インテリアイルミネーションセット **025** + **026** + **027** *1のセット

【お得なセット価格】29,700円(消費税込み)

▶23,760円(消費税抜き21,600円) **2.5H** <DGVU>

*1. **027** インテリアイルミネーション(インナーハンドルブルー)は、フロント2個セットとなります。

※イルミネーションの色や照度は実際とは異なります。

[保証]トヨタ純正用品:3年間6万km


025 インテリアイルミネーション(フロアフロントブルー)

13,200円(消費税抜き12,000円)

0.8H <B9B7>

ドアを開けるとイルミネーションが点灯し、足下を明るく照らします。

照明色:ブルー

※イルミネーションの色や照度は実際とは異なります。

[保証]トヨタ純正用品:3年間6万km


026 インテリアイルミネーション(ドリンクホルダー&トレイ)

8,250円(消費税抜き7,500円) **1.3H** <B9DR>

スモールランプと連動して光るイルミネーション。

照明色:ブルー

※イルミネーションの色や照度は実際とは異なります。

[保証]トヨタ純正用品:3年間6万km



フロント(運転席側)

027 インテリアイルミネーション(インナーハンドルブルー)

フロント2個セット

8,250円(消費税抜き7,500円) **0.7H** <B9DQ>

リヤ2個セット

8,250円(消費税抜き7,500円) **0.7H** <B9DS>

イグニッションONでイルミネーションが点灯します。

照明色:ブルー

【設定】【リヤ2個セットのみ】除くB"SA III"

※イルミネーションの色や照度は実際とは異なります。

[保証]トヨタ純正用品:3年間6万km


028 イグニッションキー照明

5,500円(消費税抜き5,000円)

0.7H <B9A0>

ドアを開けたら点灯。暗がりでも容易にキーシリンダーが探せます。

【設定】除くG"SA III"

※イルミネーションの色や照度は実際とは異なります。

[保証]トヨタ純正用品:3年間6万km



部分アップ

029 エントリーライト

13,200円(消費税抜き12,000円)

0.9H <B9J0>

フロントピラー(運転席+助手席)照明仕様。ドアを開けるとフロントピラー上部から足元を照らします。

※写真は装着用品の点灯状態を示すためのイメージです。実際の点灯状態を示すものではありません。

※ライトの色や照度は実際とは異なります。

[保証]トヨタ純正用品:3年間6万km


030 マップランプ

9,900円(消費税抜き9,000円)

0.5H <B9L6>

※ライトの色や照度は実際とは異なります。

[保証]トヨタ純正用品:3年間6万km


031 ラゲージルームランプ

8,800円(消費税抜き8,000円)

1.0H <B9K0>

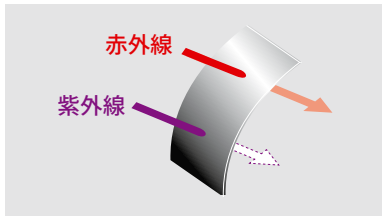
※ライトの色や照度は実際とは異なります。

[保証]トヨタ純正用品:3年間6万km

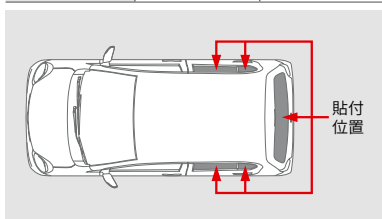
COMFORT



※写真はクリア



	クリア	スモーク
透過率	約87%	約35%
紫外線カット率	約99%	約99%
赤外線カット率	約74%	約53%


042 IR (赤外線) カットフィルム (リヤサイド&バックガラス)
15,400円(消費税抜き14,000円) **1.6H**

クリア<F0F3>、スモーク<F0F4>

真夏の直射日光による肌への「ジリジリ感」を緩和するウインドウフィルム。

色: クリア、スモーク

【保証】トヨタ純正用品:3年間6万km



点灯時



消灯時


043 プラズマクラスター搭載 LEDルームランプ

22,000円(消費税抜き20,000円)

0.4H <104N>

プラズマクラスターで車内を快適空間に。LED照明付。色: グレー

※標準装備のルームランプとの交換になります。

※写真の色や照度は実際とは異なります。

※本製品はシャープ株式会社社のプラズマクラスター技術を搭載しています。プラズマクラスターロゴおよびプラズマクラスター、Plasmaclusterはシャープ株式会社社の登録商標です。

【保証】トヨタ純正用品:3年間6万km



収納時

044 アシストグリップ(リヤ席用)

2個セット 2,200円(消費税抜き2,000円)

0.2H <F7PE>

材質: 【グリップ部】樹脂(ポリプロピレン)

【保証】トヨタ純正用品:3年間6万km


045 シートアンダーボックス

3,960円(消費税抜き3,600円)

0.7H <F8A1>

シート下の空間を利用して収納アイテムです。

材質: 樹脂(ポリプロピレン、PE)

【保証】トヨタ純正用品:3年間6万km


046 シートマルチバッグ

5,500円(消費税抜き5,000円) <F7T3>

インナーポケット付。

材質: 樹脂(PET)、ポリプロピレン

【保証】トヨタ純正用品:3年間6万km



サクラ

フローラル

ポップ



メタル

ピュアピンク

ゴールド

047 キーカバー

2,200円(消費税抜き2,000円)

サクラ<B1HA>、フローラル<B1HB>、ポップ<B1HC>、メタル<B1HD>、ピュアピンク<B1HE>、ゴールド<B1HF>

【設定】G“SA III”

※電子カードキー(付属しません。電子カードキー1個分。

【保証】トヨタ純正用品:保証対象外



ホワイト

ブラック

レッド

048 キーケース

各3,850円(消費税抜き3,500円)

本革ホワイト<B1JH>、本革ブラック<B1JF>、本革レッド<B1JG>

上質な牛革を使用。表面にはディンプル柄を施し、スポーティなデザインが目を惹きます。

色: ホワイト、ブラック、レッド

材質: 【表面】天然皮革(牛革) 【裏面】スエード

サイズ: L75×W44×H24mm(引手部分を除く)

【設定】G“SA III”

【保証】トヨタ純正用品:3年間6万km


049 シリコンマット

5,500円(消費税抜き5,000円) <D2A9>

スマートフォンやサングラスなどの小物を置くのに便利な、滑り止めマットです。表面にエンボス加工を施しているシートを採用しました。インパネロングアップパートレイ部の2枚と、センターフロアトレイ部の1枚の計3枚セット。材質: シリコーン

【保証】トヨタ純正用品:3年間6万km


094 シート汚れキャッチマット

5,280円(消費税抜き4,800円) <B0B9>

チャイルドシート類の下に装着し、装着時の汚れや傷付きを防止するためのものです。

※写真は当該車両とは異なります。

【保証】トヨタ純正用品:3年間6万km

LUGGAGE

**053** ビジネスデスクボード

9,900円(消費税抜き9,000円)〈P6C8〉

ラゲージの汚れや傷を防止します。

材質:【表面】ポリ塩化ビニルレザー

【設定】除くB“SA III”、ラゲージカーペットマット、ラゲージトレイ付車

※装着時はリヤヘッドレストは取り外しとなります。後席に乗車する際は取り外しとなります。トップテザーアンカー使用時には取り外しとなります。

【保証】トヨタ純正用品:3年間6万km

**055** ラゲージカーペットマット

3,850円(消費税抜き3,500円)〈J0FB〉

材質:ポリプロピレン、樹脂(PET)、ポリオレフィン

【設定】除くB“SA III”、ビジネスデスクボード、ラゲージトレイ、ロングラゲージマット付車

【保証】トヨタ純正用品:3年間6万km

**056** ラゲージトレイ

8,800円(消費税抜き8,000円)〈i8B0〉

濡れた荷物も気にせず積める防水タイプのトレイ。雨や雪の日はもちろん、レジャーにも最適です。

材質:樹脂(TPO)

【設定】除くB“SA III”、ビジネスデスクボード、ラゲージカーペットマット、ロングラゲージマット付車

【保証】トヨタ純正用品:3年間6万km

**057** ロングラゲージマット

6,600円(消費税抜き6,000円)〈A2E0〉

ラゲージの汚れや傷を防止します。

材質:ポリ塩化ビニル

【設定】除くラゲージカーペットマット、ラゲージトレイ付車

【保証】トヨタ純正用品:3年間6万km

**058** トノカバー

9,900円(消費税抜き9,000円) 0.2H 〈O4A0〉

荷室に置いた荷物が車外から見えないようにできるカバー。

※トノカバーの上に物を載せないでください。

【保証】トヨタ純正用品:3年間6万km

000 トヨタ純正用品 000 TZ用品 000 TMP取り扱い商品 ※詳しくは巻末をご覧ください。

0.0H は標準取付時間です。0.0H は標準塗装時間です。作業時間に応じた取付費、塗装費が別途必要となります。価格は取付費、塗装費を含まない各事業者の希望小売価格(消費税10%込み)‘24年9月現在のもの>で参考価格です。価格、取付費、塗装費は販売店が独自に定めておりますので、詳しくは各販売店におたずねください。

■【設定】のない商品は、全車型に適用です。 ※装着用品・パーツ製造事業者、保証について、お取り扱い上の注意、お問い合わせ先、手話通訳サービスについては、巻末をご覧ください。 ■TMP:トヨタモビリティパーツ株式会社

DRIVING SUPPORT


033 キーフリーシステム
(エンジンスター付)

17,600円(消費税抜き16,000円)
0.2H (M6T2)

車両周辺でエンジン始動/停止が可能です。オートエアコンをセットしておけば、乗車前に快適な室内環境をつくることができます。

作動範囲: 車両に標準装備されているキーフリーシステムのワイヤレス機能の作動範囲と同じ(周囲の状況により、通信距離は変わります。)

サイズ:L69.8×W34.6×H15.5mm

〔設定〕G“SA III”(除くリモートスタート(キーフリーシステム付車)付車)

※閉めきった車庫や、一般公道での使用はおやめください。

※エンジン始動時は周囲の安全を十分にご確認ください。

※車両停止中にエンジンをみだりに稼働させた場合、条例に触れ、罰則を受けることがありますのでご注意ください。(ご購入の際は地方自治体の条例などをご確認ください。)

※キーフリーシステム(エンジンスター付)については、内蔵メカニカルキーは車両のキーナンバー確認後の手配となりますので、お受け取りいただくまでに、車両に付属のキーフリーシステムを携帯してください。

〔保証〕トヨタ純正用品:3年間6万km


034 リモートスタート
(キーフリーシステム付車用)

41,800円(消費税抜き38,000円)
0.9H (M6N3)

〔設定〕G“SA III”(除くキーフリーシステム(エンジンスター付)付車)

035 リモートスタート

60,500円(消費税抜き55,000円)
1.8H (M6N6)

〔設定〕除くG“SA III”

離れた場所からエンジン始動/停止が可能です。音と光によるアンサーバック機能付。オートエアコンをセットしておけば、乗車前に快適な室内環境をつくることができます。

サイズ:【リモコン】L74×W34×H16mm

【リモコンアンテナ部】65mm(伸長時)

※閉めきった車庫や、一般公道での使用はおやめください。

※エンジン始動時は周囲の安全を十分にご確認ください。

※車両停止中にエンジンをみだりに稼働させた場合、条例に触れ、罰則を受けることがありますのでご注意ください。(ご購入の際は地方自治体の条例などをご確認ください。)

〔保証〕トヨタ純正用品:3年間6万km


038 バックブザー(夜間消音タイプ)

5,500円(消費税抜き5,000円)
0.6H (U2B0)

ギヤを「R」に入れると自動的にブザーが鳴り、後方の人やクルマに注意を促します。夜間消音タイプです。

〔保証〕トヨタ純正用品:3年間6万km



伸長時

伸縮時

039 フェンダーランプ(デザインタイプ)

LEDヘッドランプ付車用
11,000円(消費税抜き10,000円)
0.5H (K2J8)

〔設定〕G“SA III”、X“SA III”、B“SA III”(ビジネスユースフルバック(メーカーオプション)付車)

ハロゲンヘッドランプ付車用
9,900円(消費税抜き9,000円)
0.5H (K2J0)

〔設定〕除くG“SA III”、X“SA III”、B“SA III”(ビジネスユースフルバック(メーカーオプション)付車)

ドライバーの見やすい高さに無段階で手動調整可能。

夜間はスモールランプに連動してブルーに点灯します。

ボールの長さ:約160~515mm

〔保証〕トヨタ純正用品:3年間6万km



取付前



取付後

040 レインクリアリングミラー

13,200円(消費税抜き12,000円)
0.2H (K8GD)

ミラー表面に親水処理を行い、雨天時の視認性を向上。親水性は日光が当たると回復し、効果が持続します。

〔設定〕G“SA III”、X“SA III”、B“SA III”(ビジネスユースフルバック(メーカーオプション)付車)

※鏡面のみ交換となります。

※効果はお車の使用状況によって異なります。

※写真は当該車両とは異なります。

〔保証〕トヨタ純正用品:1年間



未作動



作動

041 防眩ミラー

4,235円(消費税抜き3,850円)
0.2H (B4F4)

ルームミラーに映る後続車のヘッドランプの光を和らげます。

※写真の色、照度は実際とは異なります。

※写真は当該車両とは異なります。

〔保証〕トヨタ純正用品:3年間6万km

WINTER & SNOW

081 ティーロックチェーン

22,000円(消費税抜き20,000円)〈V1Q2〉

■適応サイズは、新車標準ホイール・タイヤを基準にしています。ホイール・タイヤの種類(特に冬用タイヤ)・メーカーによっては装着できない場合があります。詳しくは販売店にお問い合わせください。

■アルミホイールにチェーンを取り付けると、ホイールに傷がつく恐れがあります。

[保証]トヨタ純正用品:保証対象外

SECURITY & EMERGENCY



ベーシック「いちおし」セット 詳しくはP.3

064 盗難防止機能付ナンバー
フレームセット 067*1+068のセット

【お得なセット価格】8,250円(消費税込み)

▶7,700円(消費税抜き7,000円)〈BLGU〉

【設定】除く字光式ナンバープレート付車

*1. 067 ナンバーフレーム(メッキ)は、フロント・リヤセットとなります。

[保証]トヨタ純正用品:3年間6万km



ロゴアップ

066 ナンバーフレーム(ピンク)

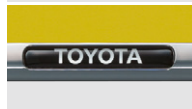
フロント・リヤセット
6,380円(消費税抜き5,800円)〈K53U〉

フロント・リヤ
各 3,190円(消費税抜き2,900円)

フロント〈K5BK〉、リヤ〈K5BM〉

【設定】除く字光式ナンバープレート付車

[保証]トヨタ純正用品:3年間6万km



ロゴアップ

067 ナンバーフレーム(メッキ)

フロント・リヤセット
4,400円(消費税抜き4,000円)〈BLHU〉

フロント・リヤ
各 2,200円(消費税抜き2,000円)

フロント〈K603〉、リヤ〈K606〉

【設定】除く字光式ナンバープレート付車

[保証]トヨタ純正用品:3年間6万km



068 ロックボルト(ナンバープレート用)

3,850円(消費税抜き3,500円)〈K5Z9〉

大切なナンバープレートを盗難からしっかり守ります。
ロックボルト4本、ロックナット1個、六角レンチ1個。

【設定】除く字光式ナンバープレート付車

[保証]トヨタ純正用品:3年間6万km



ロゴアップ

097 プレミアムナンバーフレーム
(ダークブラックメッキ調)

フロント・リヤセット
7,700円(消費税抜き7,000円)

〈BSVU〉

フロント・リヤ
各 3,850円(消費税抜き3,500円)

フロント〈K5CG〉、リヤ〈K5CF〉

【設定】除く字光式ナンバープレート付車

[保証]トヨタ純正用品:3年間6万km



アルミホイール用

スチールホイール用

098 ホイールロックナット

アルミホイール用
6,600円(消費税抜き6,000円)

G“SA III”〈U5F4〉

スチールホイール用
6,600円(消費税抜き6,000円)

除くG“SA III”〈U5DF〉

[保証]トヨタ純正用品:3年間6万km



069 レスキューマンIII
(ハンマー&カッター)

2,530円(消費税抜き2,300円)〈77P2〉

【ご注意】●緊急脱出のための専用品です。他の用途には使用しないでください。●フロントウィンドウガラスは緊急脱出用ハンマーでは割ることができません。また、一部車両のドアガラスおよびリヤウィンドウガラスには合わせガラスが使用されているため割ることができません。●ドアガラスを割り、穴を広げるとき、ガラスの破片でケガをしないようご注意ください。●お子様のいたずらでケガをする場合がありますので十分ご注意ください。

[保証]トヨタ純正用品:3年間6万km



070 三角表示板

2,750円(消費税抜き2,500円)〈77R0〉

[保証]トヨタ純正用品:3年間6万km

サポトヨ プラス+

*「サポトヨ」とは「サポトヨータ」の略称です。

お悩み別！ 快適なお出かけをお手伝いする用品



運転するときに
安心をプラスしたい



乗り降りがつらい



カーブでからだを
支えるのが大変



座っているとお尻や
腰が痛くなる



ちょっとしたお困り
ごとを解決したい



詳しくは
こちらを
Check!



EXGEL®

Made in Japan

SRS SIDE AIRBAG
対応*1

705 バッククッション EXGEL®

13,200円(消費税抜き12,000円)〈3285〉

優れた体圧分散性と衝撃吸収性を持つエクスジェル®を埋め込んだ立体サポート構造を採用したクッションです。深くもたれかかすることで骨盤を左右から包み込むようにホールドし、運転時のお尻・腰・背中への負担をやわらげます。

色:ブラック

材質:【表皮】ポリエステル 【エクスジェル®】合成ゴム
取付位置:運転席

*1. SRSサイドエアバッグ付車の場合は、SRSサイドエアバッグ対応純正用品、トヨタモビリティパーツ取り扱い商品以外は使用しないでください。車種専用の純正用品、トヨタモビリティパーツ取り扱い商品以外を使用するとSRSサイドエアバッグが正常に作動しなくなり重大な被害を受ける恐れがあります。

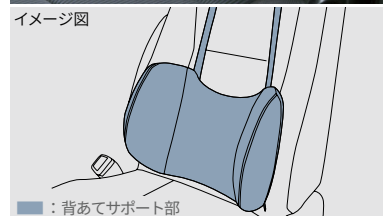
※エクスジェル®は株式会社社加地の登録商標です。

※写真は当該車両とは異なります。

【保証】TMP取り扱い商品:1年間



イメージ図



■: 背あてサポート部

701 ドライブマスターEX 背あてサポート

3,828円(消費税抜き3,480円)〈3888〉

体に沿うような曲面形状が腰を包み込み支えることで、乗車中の横ゆれを軽減します。走行中、安定した姿勢を保持できるので快適です。

色:ブラック

材質:【表地・裏地】ポリエステル

【中材】ウレタンフォーム
取付位置:後席(リヤ席ヘッドレスト[標準装備・メーカーオプション]付車)

※写真は当該車両とは異なります。

【保証】TMP取り扱い商品:1年間



702 シートベルトケアパッド プラス

814円(消費税抜き740円)〈3295〉

シートベルトに装着して使用。シートベルトを引き出しやすいパッド形状で、着用時の圧迫感や擦れを軽減します。

材質:【表・裏面】ポリエステル 【クッション材】ウレタン

※写真は当該車両とは異なります。

【保証】TMP取り扱い商品:1年間



062 バックドアストラップ

4,400円(消費税抜き4,000円) 0.6H 〈J1JE〉

背伸びをしなくてもストラップを引っ張れば、小柄な方でもバックドアが開められます。

材質:ポリエステル

※バックドア開閉補助としてのみご使用ください。

【保証】トヨタ純正用品:3年間6万km



703 回転クッション ヒップ型

2,508円(消費税抜き2,280円)〈3287〉

座面が回転することで身体の向きを簡単に換えられ、乗り降りをサポートする座布同型のクッションです。

材質:【表地・裏地】ポリエステル 【中材】低反発ウレタンフォーム、樹脂(EVA) 取付位置:助手席

※3WAYクッションバスケットとの同一席への同時装着はできません。

※写真は当該車両とは異なります。

【保証】TMP取り扱い商品:1年間



704 非常用トイレスマートタイプ10回分

3,630円(消費税抜き3,300円)〈3296〉

非常時に使える組み立て式の簡易トイレのセット。トイレ本体は約20秒で組み立て可能、耐荷重約200kgで屋外でも使用可能です。収納時は保管しやすいコンパクト設計で防水仕様です。

サイズ:【収納時】約L370×W340×H65mm
【便器サイズ(組立時)】約L270×W340×H375mm

セット内容:①トイレ本体(土台・便座):1個 ②便袋:10枚 ③抗菌剤配合消臭凝固剤:10個

【保証】TMP取り扱い商品:1年間

BASIC



※写真は1台分です。



ロゴアップ

ベーシック「いちおし」セット 詳しくはP.3

072 サイドバイザー(ベーシック)

1台分 10,450円(消費税抜き9,500円)

0.5H 〈K0QJ〉

フロント左右 6,380円(消費税抜き5,800円)

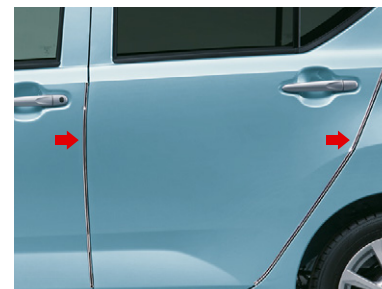
0.3H 〈K0N3〉

雨天時の室内換気に役立ち、高速走行時の風切り音を配慮したアクリル製バイザーです。TOYOTAロゴ入り。

【設定】【1台分のみ】除くB*SA III*

※トヨタ純正サイドバイザーは車種専用設計により、風切り音等の品質を確保しています。

【保証】トヨタ純正用品:3年間6万km



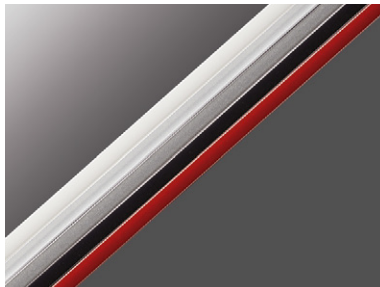
073 ドアエッジプロテクター(メッキ調)

1台分・4本セット

6,050円(消費税抜き5,500円) 0.4H 〈K6B1〉

【保証】トヨタ純正用品:3年間6万km

BASIC

**074 ドアエッジプロテクター(樹脂製)**

2本入り2,750円(消費税抜き2,500円)

0.2H (K6B3)

ドアの開閉時に傷つきやすいエッジをガードします。
色:ホワイト、スーパーシルバー、シルバーメタリック、ブラック、レッドマイカメタリック
※1台分はフロント・リアそれぞれ1セットずつ必要となります。
※汎用色設定のため、車両色とは若干異なります。
【保証】トヨタ純正用品:3年間6万km

**075 マッドガード(フロントセット)**

1台分 5,500円(消費税抜き5,000円)

0.3H (K4B1)

タイヤによる泥水などの跳ね上げを防ぎます。
色:全ボディカラー対応 材質:樹脂(EVA)
【設定】除くサイドマッドガード付車
【保証】トヨタ純正用品:3年間6万km

**076 マッドガード(リアセット)**

1台分 5,500円(消費税抜き5,000円)

0.3H (K4D0)

タイヤによる泥水などの跳ね上げを防ぎます。
色:全ボディカラー対応
材質:樹脂(EVA)
【保証】トヨタ純正用品:3年間6万km



ロゴアップ

077 スカッフプレート(ステンレス)1台分・フロント左右
6,600円(消費税抜き6,000円) **0.2H** (G1DU)

乗降時のすり傷からステップを保護します。
材質:ステンレススチール、樹脂(アクリル)
【保証】トヨタ純正用品:3年間6万km

**078 カーカバー(防炎タイプ)**

15,400円(消費税抜き14,000円) (K7B2)

(財)日本防炎協会認定生地を使用しています。
※写真は当該車両とは異なります。
材質:ポリエステル
【保証】トヨタ純正用品:1年間

**095 保冷機能付きエコバッグ**

4,950円(消費税抜き4,500円) (B0B8)

※防水シートエプロン(フロント)、3WAYクッションバスケットとの同一席への同時装着はできません。
※写真は当該車両とは異なります。
【保証】トヨタ純正用品:3年間6万km

FOR CHILDREN



チャイルドシートとして使用

100 NEO G-Child i-Size*1

138,600円(消費税抜き126,000円) (77FS)

サイズ:【前向き取付時】L644×W435×H665mm
【後向き取付時】L686×W435×H500mm
【保証】トヨタ純正用品:3年間6万km

チャイルドシート装着方法一覧表

品名		100 NEO G-Child i-Size *1	
		ISO FIX	ISO FIX
取付位置	助手席	×	×
	後席	○	○
取付向き		後向き	前向き*2

□:ベビーシートとして使用

■:チャイルドシートとして使用

*1. トヨタ NEO G-Child シリーズは、国土交通省の定める基準をクリアしています。**指定された座席にてご使用ください。**詳細はトヨタ販売店におたずねください。

*2. お子様の身長が76cm以上、かつ月齢が15カ月を超えるまでは、前向きで使用しないでください。

TZ

**706 TZ緊急セットA**7,150円(消費税抜き6,500円)
(3207)

災害時に役立つアイテムが多数揃った防災士監修のセット。防水仕様のリュックは、水を入れたら給水袋に、空気を入れたら枕としても使用可能です*1。

【セット内容(合計13点)*2】

- ① 防災BOOK
- ② レインコート
- ③ 携帯トイレ(3枚)
- ④ 防水リュック(容量10L)
- ⑤ ホイッスル
- ⑥ ライト
- ⑦ ウェットティッシュ
- ⑧ パーソナルメモ
- ⑨ マスク(3枚)
- ⑩ レスキューシート
- ⑪ タオル
- ⑫ 軍手
- ⑬ レジャーシート(L180×W180cm)

*1. 完全密封ではないため、空気が漏れる場合があります。

*2. 商品の内容物は予告なく変更になる場合があります。
※非常食・飲料水などは、必要に応じてご準備することをおすすめします。

【保証】TZ用品:1年間

【保証について】



トヨタ純正用品は、3年間6万km保証です。

(一部商品を除く)

保証修理を受けられる期間は、トヨタの販売店、またはトヨタ認定サービス工場
商品をトヨタ車に取り付けた日(販売した日)から3年間となります。

ただし、その期間内でも走行距離が60,000kmまでとなります。

※一部消耗品の保証期間や詳細につきましては、販売店にお問い合わせください。

<https://toyota.jp/pixiseepoch/option/>



TZ用品は、1年間または3年間保証です。

(一部商品を除く)

TMP取り扱い商品は、1年間保証です。

(一部商品を除く)

000 トヨタ純正用品(販売店取付)

トヨタ自動車(株)の取り扱い商品

000 TZ用品(販売店取付)

トヨタモビリティパーツ(株)の取り扱い商品

000 TMP取り扱い商品(販売店取付)

トヨタモビリティパーツ(株)の取り扱い商品

■TMP:トヨタモビリティパーツ株式会社

このカタログに関するお問い合わせは、お近くのピクンス エポック取扱店または、下記へ

トヨタ自動車株式会社 取り扱い商品		(販売元)トヨタモビリティパーツ株式会社		701、703 に関するお問い合わせ先		702に関するお問い合わせ先		704 に関するお問い合わせ先		705 に関するお問い合わせ先	
ベース車両および純正用品 (001 ~ 100) に関するお問い合わせ先		706 に関するお問い合わせ先									
トヨタ自動車株式会社 お客様相談センター		(製造元) 株式会社ナテック		(製造元) 株式会社ボンフォーム		(製造元) 榎屋ヤック株式会社 お客様相談室		(製造元) 大塚包装工業株式会社		(製造元) サンショウ株式会社	
TEL	0800-700-7700	TEL	052-526-0801	TEL	0584-63-1777	TEL	0564-66-0773	TEL	088-685-2175	TEL	053-421-5137
オープン時間	365日 9:00~18:00	オープン時間	(平日)9:00~17:00 (土日祝休業)	オープン時間	(平日)9:00~17:30 (土日祝休業)	オープン時間	9:30~12:00/13:00~17:30 (除く指定休日)	オープン時間	9:30~12:00/13:00~17:30 (土・日・祝日および指定休日を除く)	オープン時間	月~金 9:00~17:30 土 9:00~16:30 (日祝休み)
ホームページ	https://toyota.jp	ホームページ	http://www.natec-emergency.jp/	ホームページ	https://www.bonform.co.jp/	ホームページ	https://www.yacjp.co.jp	ホームページ	https://www.otsuka-houso.co.jp/	ホームページ	http://www.sansho-g.co.jp/

本カタログに掲載されている商品につきましては、車両登録後の取付を前提としております。

本仕様ならびに装備は予告なく変更することがあります。(このカタログの内容は'24年10月現在のもの) ボディカラーおよび内装色は撮影の条件、ご覧になる印刷物または画面によって実際の色とは異なって見えることがあります。

ナビゲーション・オーディオ・ETC等との同時装着可否につきましては、販売店にお問い合わせください。 ※本カタログに使用した撮影小物は商品に含まれません。

商品によっては、車両本体への穴あけ加工等が必要となる場合があります。