



PIXIS
EPOCH

AUDIO VISUAL & NAVIGATION CATALOGUE

View Cars

NAVIGATION SYSTEM



充実のオーディオ&ビジュアル機能。使いやすさにこだわったベーシックナビ。

001 ベーシックナビ NMZK-W73D

【設定】オーディオレス車

バックモニター(販売店装着オプション)付車 126,940円(消費税抜き115,400円) 2.3H (V6LX)*1

除くバックモニター(販売店装着オプション)付車 125,070円(消費税抜き113,700円) 2.3H (V2QX)*1

【主要機能】

- 7インチVGAディスプレイ ● セキュリティ機能 ● Bluetooth®ハンズフリー通話*2
- Bluetooth®オーディオ対応*2*3 ● TVチューナー(フルセグ)
- DVD再生(DVD-VR/DVD-RW/R対応)*4 ● CD再生(CD-R/RW対応)*4
- SD再生(音楽/動画)*4 ● AM/FMチューナー(ワイドFM対応)
- USB入力(動画・音楽再生/給電)*5

▶最長3年の無償地図更新 下記のいずれかの方法でお選びいただけます。

【WEBからの更新】 全更新:1回(2025年3月~3年間)

【SDカードの送付による全更新】 2027年度版の1回



※詳しくは左記QRまたは

(<https://www.kenwood.com/jp/car/oem/dop/toyota/nmzk-w73d/mapdb/>)をご覧ください。

【保証】トヨタ純正用品:3年間6万km

ベーシックナビ
+ドライブレコーダー
セットをご用意。



ベーシックナビ

+



カメラ別体型ドライブレコーダー
(ベーシックナビ連動タイプ)

002 ベーシックナビ ドラレコセット

【設定】オーディオレス車

バックモニター(販売店装着オプション)付車

【セット価格】164,120円(消費税抜き149,200円) 3.1H (V89X)

除くバックモニター(販売店装着オプション)付車

【セット価格】162,250円(消費税抜き147,500円) 3.1H (V2GX)

【保証】トヨタ純正用品:3年間6万km

ドラレコセット(002)に設定のドライブレコーダー



フロントカメラ

▶カメラ別体型ドライブレコーダー (ベーシックナビ連動タイプ)

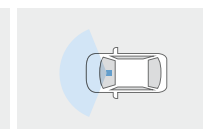
DRN-H72N

※本体は、センターロアパネルに装着となります。

さらに、車内から車両側方周辺を録画できる室内HDカメラ(008)をご用意。詳しくはP.4をご覧ください。



ナビの大きな画面で
すぐに再生



撮影範囲イメージ

標準機能		販売店装着オプション
フルHD/200万画素	HDR機能	GPS/Gセンサー
ナビ連動	常時録画/ イベント録画	駐車時録画
周辺環境録画	静止画記録	

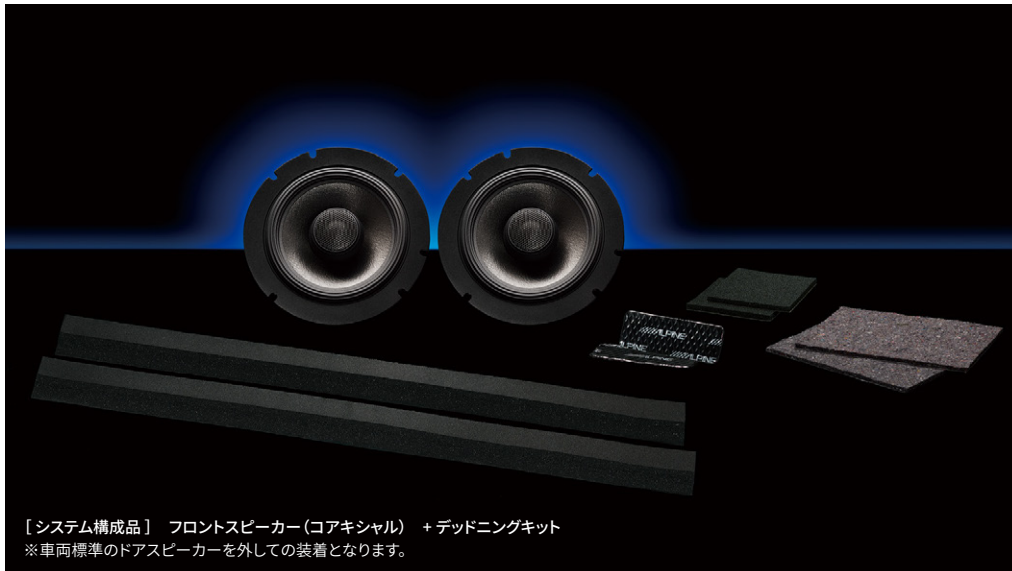
*1.TVフロントアンテナ、マイク、車両信号変換ハーネス、USB入力端子、車種専用フィッティングキット、ナビゲーションロックを含む価格です。(ナビゲーションロックなしでもご購入いただけます。)*2.ご利用にはBluetooth®対応機器(スマートフォン、ケータイなど)が必要です。*3.オーディオ対応は、Bluetooth®対応機器(スマートフォン、ケータイなど)に保存された音楽データを、ワイヤレスで再生することができます。*4.録音、録画状態によっては再生できない場合があります。また、再生可能なデータ形式、規格は限られます。*5.ご利用には別途市販のケーブルが必要です。また、一部ケーブルには対応できないものがあります。■画面は全てハメ込み合成です。また、画面はイメージで実際とは異なる場合があります。■安全のため、走行中一部操作・表示できない機能があります。また、テレビ放送、DVD再生、SD動画、その他外部入力映像は、安全のため走行中は前席ディスプレイの画面が消え、音声だけになります。■対応する携帯電話は限られます。動作確認済み機種は、販売店におたずねいただくか、(<https://g-book.com/pc/etac/mobile/n/top.html>)にてご確認ください。◆Bluetooth®は、Bluetooth SIG, Inc.の商標です。

000 トヨタ純正用品 トヨタ自動車(株)の取り扱い商品 000 TZ用品 トヨタモビリティパーツ(株)の取り扱い商品

0.0H は標準取付時間です。作業時間に応じた取付費が別途必要となります。価格は取付費を含まない各事業者の希望小売価格(消費税10%込み)24年5月現在のもの>で参考価格です。価格、取付費は販売店が独自に定めておりますので、詳しくは各販売店におたずねください。

■装着用品・パーツ製造事業者:<純正用品>トヨタ自動車株式会社 <TZ>巻末をご覧ください。■【設定】のない商品は、全車型に適用です。※商品に関するお問い合わせ先・注意事項については巻末をご覧ください。

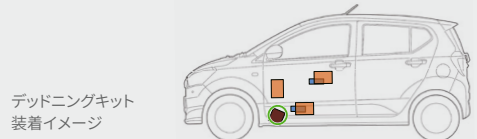
SOUND SYSTEM



【システム構成品】 フロントスピーカー(コアキシャル) + デッドニングキット
※車両標準のドアスピーカーを外しての装着となります。



スピーカーの性能を最大限に引き出す
ドア周りのデッドニングキットをセットに
しています。



デッドニングキット
装着イメージ

- 遮音用クッション(遮断する)
スピーカーとドアの間を埋めることで、余計な音を遮断し、
スピーカーの音が逃げることを防止します。
- 反射防止マット(反射を防止する)
スピーカー背面に貼って、不要な音の反射を防止し、
こもらないようにします。
- 吸音シート(吸音する)
ドアに貼りつけて不要な音を吸収し、音をクリアに届けます。
- 防振シート(防振する)
ドアに貼りつけて余計な振動を抑え、ビビり音などの
不要な音を抑えます。

車種専用の音響設定による迫力のサウンドを実現。

スピーカー性能を最大に引き出すデッドニングキットをセットにしています。

003 プレミアムサウンドシステム

【設定】 ベーシックナビ付車、ドラレコセット 002 付車

49,500円(消費税抜き45,000円)

純正ナビ装着用アップグレードバック付車 1.1H (V2PX)

純正ナビ装着用アップグレードバック無車

- ・フロントスピーカーをリヤへ移設希望の方 1.7H (V8AX)
- ・フロントスピーカーをリヤへ移設不要の方 1.1H (V8BX)

[保証] トヨタ純正用品:3年間6万km

TZ AUDIO



Bluetooth®対応のスマートフォンと
接続することで、音楽再生や
ハンズフリー通話に対応。

701 CD/USB/Bluetooth®/チューナー TZ-ND001

26,180円(消費税抜き23,800円) 0.9H (400J)+(4045)

【設定】 オーディオレス車

除く純正ナビ装着用アップグレードバック付車

- Bluetooth®通話(ハンズフリー/マイク付属)
- Bluetooth®オーディオ再生
- CD再生(CD-R/RW対応)
- AM/FMチューナー(ワイドFM対応)
- 圧縮ファイル再生(MP3/WMA/AAC/WAV*1/FLAC*1)
- USB接続対応(給電/音楽再生)
- iPod/iPhone接続対応
- AUX入力端子

※スピーカー(追工コード:4045)880円(消費税抜き800円)を含む価格
です。*1.USB再生のみの対応となります。■本製品にBluetooth®
接続可能な機器は限られます。又一切の動作保証はいたしておりませ
ん。■本製品でコントロールできるiPod/iPhoneは取扱説明書をご確
認ください。iPod/iPhoneの接続にはお手持ちのケーブルが必要です。
■USBオーディオ機器の再生はできません。USB接続対応ハードディス
ク、USBハブ、USBカードリーダーなどには対応していません。■ディス
クやメディアの録音状態によっては再生できない場合があります。また、
再生可能なデータ形式、規格は限られます。
[保証] TZ用品:3年間

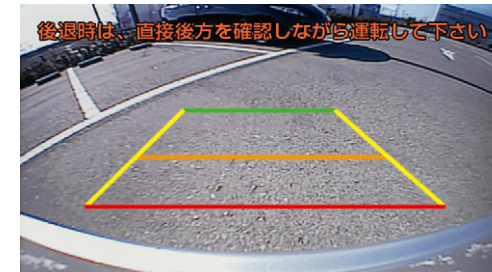
004 スピーカーセット(リヤ)

8,800円(消費税抜き8,000円) 0.9H (V8CX)

【設定】 除く純正ナビ装着用アップグレードバック付車、
プレミアムサウンドシステム付車

[保証] トヨタ純正用品:3年間6万km

SAFETY MONITOR



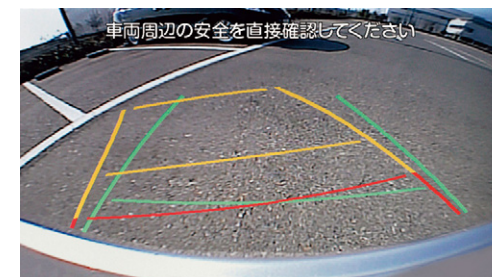
005 バックモニター

22,000円(消費税抜き20,000円) 1.8H (UVRX)

【設定】 ベーシックナビ付車、ドラレコセット 002 付車
除く純正ナビ装着用アップグレードバック付車、
字光式ナンバープレート付車

- 車両後方の映像をナビ画面に表示し、
駐車時の後退操作をサポートします。

※ハンドル操作に連動した予想進路線表示はありません。
[保証] トヨタ純正用品:3年間6万km



006 工場装着バックカメラ用ガイドキット

14,300円(消費税抜き13,000円) 1.0H (V1UX)

【設定】 ベーシックナビかつ純正ナビ装着用アップグレードバック付車、
ドラレコセットかつ純正ナビ装着用アップグレードバック付車

- 工場装着バックカメラの映像に、車庫入れなど後退運転時にステア
リング操作の参考になるガイド線を画面表示することができます。

[保証] トヨタ純正用品:3年間6万km

■カメラが映し出す範囲は限られています。また夜間や暗い場所など、
使用状況により画質が低下する場合があります。安全のため、カメラ使
用時も目視による安全確認を行いながら運転してください。■画面
はイメージです。カメラ映像は当該車両と異なります。また表示のライ
ン色、形状などは実際と異なる場合があります。

DRIVE RECORDER

▶工場装着のバックカメラを利用して、後方映像を録画。



バックカメラ利用

カメラ別体型ドライブレコーダー (ベーシックナビ連動タイプ)

フロントカメラ



リヤ (バックカメラ録画映像)



撮影範囲イメージ

※バックカメラでの映像は、夜間の映像劣化、天候による異物 (雨滴・雪・埃など) 付着によりドラレコ性能保証ができない場合がございます。

【前方映像】 ■ 標準機能 ■ 販売店装着オプション ■ 機能なし

フルHD/200万画素	HDR機能	GPS/Gセンサー	ナビ連動
常時録画/イベント録画	駐車時録画	周辺環境録画	静止画記録

【後方映像】

30万画素	HDR機能	常時録画/イベント録画	駐車時録画
-------	-------	-------------	-------

007 カメラ別体型ドライブレコーダー (ベーシックナビ連動タイプ) <バックカメラ利用タイプ>

45,980円 (消費税抜き41,800円) 0.9H (V01X)

【設定】ベーシックナビかつ純正ナビ装着用アップグレードバック付車

除くドラレコセット 002 付車

※フィッティングキットを含む価格です。

※本体は、センターロアパネルに装着となります。

※写真は当該車両とは異なります。また録画映像はイメージで実際とは異なる場合があります。

※工場装着のバックカメラを利用して、前後同時録画に対応。後方録画はバックカメラ画像となります。

後方カメラはバックカメラを活用するため、映像 (文字) は反転し録画されます。

なお、前方録画は、カメラ別体型ドライブレコーダー (DRN-H72N) と同じです。

[保証] トヨタ純正用品: 3年間6万km

※検査標章などの装着物の位置、オプション製品の取付などによってはドライブレコーダーが装着できない場合がございます。詳しくは販売店におたずねください。

■本機は、全ての状況において映像を録画することを保証したものではありません。 ■本機は、事故の検証に役立つことも目的の一つとした製品ですが、証拠としての効力を保証するものではありません。 ■本機で録画した映像は、その使用目的や使用方法によっては、被写体のプライバシーなどの権利を侵害する場合がありますのでご注意ください。また、本機をイタズラなどの目的では使用しないでください。これらの場合については弊社は一切責任を負いません。 ■本機は映像を録画する装置ですが、必ずしも信号が確認できることを保証した装置ではありません。環境によって信号が確認できない場合があります。その場合は、前後の映像や周囲の車両の状況から判断願います。信号が確認できない件については、弊社は一切責任を負いません。 ■LED式信号機は目に見えない速さで点滅しているため、本機で撮影すると、点滅して撮影される場合があります。信号が映っていない場合は前後の映像や周囲の車両の状況から判断願います。LED式信号機が映らない件については弊社は一切責任を負いません。 ■映像が録画されなかった場合や録画された映像ファイルが破損していた場合による損害、本機の故障や本機を使用することによって生じた損害については、弊社は一切責任を負いません。 ■夜間にナビの画面や昼間に太陽光を反射してダッシュボード等がガラスに映り込み、映像に残る場合があります。また、外部環境により映像画質が変化します。 ■ご使用前に必ず取扱説明書をご覧ください。 ■取付け位置は車種により異なります。

000 トヨタ純正用品 トヨタ自動車 (株) の取り扱い商品 000 TZ用品 トヨタモビリティパーツ (株) の取り扱い商品

0.9H は標準取付時間です。作業時間に応じた取付費が別途必要となります。価格は取付費を含まない各事業者の希望小売価格 (消費税10%込み) 24年5月現在のもの>で参考価格です。価格、取付費は販売店が独自に定めておりますので、詳しくは各販売店におたずねください。

■装着用品・パーツ製造事業者:<純正用品>トヨタ自動車株式会社 <TZ>巻末をご覧ください。 ■【設定】のない商品は、全車型に適用です。※商品に関するお問い合わせ先・注意事項については巻末をご覧ください。

+さらに 車内専用HDカメラをプラスして
車内から側方周辺を録画。



カメラ取り付け例



室内HDカメラ (録画映像)



撮影範囲イメージ

※本製品はフロントウィンドウ上部に装着のため、乗員方向にカメラが向いています。個人によってはカメラが視界に入ることによって煩わしく感じる場合がございます。

※サンバイザーを下げた場合、撮影範囲が制限されることがあります。

【周辺環境】 ■ 標準機能

フル HD/200万画素	HDR機能	常時録画/イベント録画	駐車時録画
--------------	-------	-------------	-------

008 室内HDカメラ

16,500円 (消費税抜き15,000円) 0.3H (V05X)

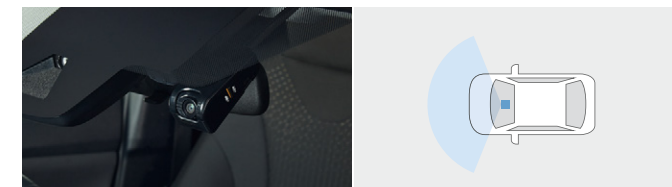
【設定】ドラレコセット 002 付車、<バックカメラ利用タイプ> 007 付車

※写真は当該車両とは異なります。また録画映像はイメージで実際とは異なる場合があります。

[保証] トヨタ純正用品: 3年間6万km



本体取り付け例



本体取り付け例

撮影範囲イメージ

■ 標準機能 ■ 機能なし

フルHD/200万画素	HDR機能	GPS/Gセンサー	ナビ連動
常時録画/イベント録画*1	駐車時録画	周辺環境録画	静止画記録

スリムなコンパクト設計のオールインワンモデル。

009 カメラ一体型ドライブレコーダー

DRT-H68A

21,450円 (消費税抜き19,500円) 1.3H (UV0X)

【設定】除くドラレコセット 002 付車

※写真は当該車両とは異なります。

※正常な動作が保証できないため、本製品使用時は必ず本カメラ専用のmicroSDカードを使用してください。

*1. イベント録画は手動 (スイッチ操作) で録画。

[保証] トヨタ純正用品: 3年間6万km

TZ DRIVE RECORDER



360°カメラ録画イメージ

撮影範囲イメージ

【基本機能】

360°カメラ 360万画素	フロント/リヤ 各200万画素	HDR/WDR機能*1
GPS/Gセンサー	夜間撮影◎(赤外線LED搭載)	常時録画/イベント録画
駐車時録画*2	全周囲+前後方録画	2.7インチ液晶

702 360°カメラ + リヤドライブレコーダー

TZ-DR300 [メーカー]:カーメイト

70,180円(消費税抜き63,800円) 2.6H <4113>

- 360°全周囲に加え、前後方を同時に録画。
- 駐車中も360°+前後方を記録。

[保証]TZ用品:3年間



車内カメラ録画イメージ

リヤカメラ録画イメージ

撮影範囲イメージ

【基本機能】

フロント 400万画素	リヤ/車内 各200万画素	HDR/WDR機能*3
GPS/Gセンサー	夜間撮影◎(ナイトモード搭載)	常時録画/イベント録画
駐車時録画*2	前後方+車内録画	安全運転支援機能*4

703 前後方3カメラドライブレコーダー

TZ-DR500 [メーカー]:日本電機サービス

49,830円(消費税抜き45,300円) 2.9H <412D>

- 前方・後方・車内を3つのカメラで同時録画。
- 画像補正機能の搭載で夜間もしっかり記録。
- 駐車中も3台のカメラで同時に撮影。
- 安全運転支援機能でドライブをサポート。

[保証]TZ用品:3年間



フロントカメラ録画イメージ

リヤカメラ録画イメージ

撮影範囲イメージ

【基本機能】

フロント 200万画素	リヤ 200万画素	HDR/WDR機能*5
GPS/Gセンサー	夜間撮影◎(高感度センサー)*6	常時録画/イベント録画
駐車時録画*2	前方・後方録画	安全運転支援機能*4

704 前後方2カメラドライブレコーダー

TZ-DR210 [メーカー]:コムテック

44,220円(消費税抜き40,200円) 2.4H <4127>

- 2台のカメラで前方・後方を同時に録画。
- 前後ともにHDR機能で夜間映像もキレイ。
- 後方からのあおり運転対策に。
- 車上荒らしや当て逃げ対策に。

[保証]TZ用品:3年間

*1.フロントカメラのみ。360°カメラはWDR機能、リヤカメラはHDR機能となります。 *2.駐車時の長時間の録画は、車両バッテリーの寿命を短くすることがあります。駐車時の設定時間は、1時間以下を目安としてください。また、バッテリーの定期的な点検をお願いします。 *3.フロントカメラのみ。リヤ/車内カメラはWDR機能となります。 *4.詳細につきましては(<https://toyota-mp.co.jp/shohin/tz/>)にてご確認ください。 *5.リヤカメラはHDR機能のみとなります。 *6.リヤカメラのみ搭載となります。 ■取付け位置は車種により異なります。 ■録画イメージの写真は当該車両とは異なります。

※検査標章などの装着物の位置、オプション製品の取付などによってはドライブレコーダーが装着できない場合がございます。詳しくは販売店におたずねください。

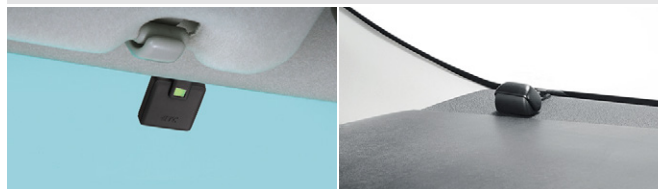
■本製品使用時は必ず本カメラ専用のmicroSDカードを使用してください。専用品以外のmicroSDカード使用における動作不良等については、一切の責任を負いかねます。 ■本製品の近くにGPS機能を持つ製品やVICS受信機を設置しないでください。誤作動を起こす可能性があります。 ■地デジ等のアンテナ近くには設置しないでください。テレビの受信感度の低下・チャタリング・ノイズの原因となる可能性があります。 ■一部の車種および地域や周波数によっては、AMラジオにノイズが入る可能性があります。 ■本カタログ掲載内容は2024年5月現在の情報であり、モデルチェンジ等により予告なく変更や販売終了となることがございます。予めご了承ください。 ■安全運転支援機能は、運転者の負担軽減が目的であり、全ての周辺状況、走行状態を判断することはできません。また事故を未然に防ぐ機能ではありません。 ■その他、P4に掲載のドライブレコーダー注意事項をご確認ください。 ■商品の詳細につきましては(<https://toyota-mp.co.jp/shohin/tz/>)にてご確認ください。

000 トヨタ純正用品 トヨタ自動車(株)の取り扱い商品 000 TZ用品 トヨタモビリティパーツ(株)の取り扱い商品

0.0H)は標準取付時間です。作業時間に応じた取付費が別途必要となります。価格は取付費を含まない各事業者の希望小売価格(消費税10%込み)24年5月現在のもの>で参考価格です。価格、取付費は販売店が独自に定めておりますので、詳しくは各販売店におたずねください。

■装着用品・パーツ製造事業者:<純正用品>トヨタ自動車株式会社 <TZ>巻末をご覧ください。 ■(設定)のない商品は、全車型に適用です。※商品に関するお問い合わせ先・注意事項については巻末をご覧ください。

ETC2.0



ETCアンテナ装着例

光ビーコンユニット装着例

ナビ連動で情報表示。高速道路・一般道の交通渋滞・信号*1情報をキャッチします。

010 ETC2.0ユニットナビ連動タイプ(光ビーコン機能付)
30,800円(消費税抜き28,000円) **1.2H** (V23X)

[設定] ベーシックナビ付車、ドラレコセット **002** 付車

※価格にセットアップ費用は含まれておりません。

※光ビーコンユニットは(助手席側)ダッシュボードに装着となります。

※写真は当該車両とは異なります。

※新しいセキュリティ規格に対応しています。

*1.一般道の信号待ち発進準備案内、信号連携減速案内に対応しています。対象路線の対象交差点にてサービスを受けられます。詳しくはVICSセンターにおたずねください。

[保証]トヨタ純正用品:3年間6万km



ETCアンテナ装着例

ナビ連動で情報表示。高速道路の交通情報をキャッチ。ナビ画面に表示、お知らせします。

011 ETC2.0ユニットナビ連動タイプ
20,350円(消費税抜き18,500円) **1.0H** (V24X)

[設定] ベーシックナビ付車、ドラレコセット **002** 付車

※価格にセットアップ費用は含まれておりません。

※写真は当該車両とは異なります。

※新しいセキュリティ規格に対応しています。

[保証]トヨタ純正用品:3年間6万km



GPS内蔵ETCアンテナ装着例

単体装着のETC2.0ユニット。交通情報をキャッチして音声でお知らせします。

012 ETC2.0ユニットボイスタイプ
25,850円(消費税抜き23,500円) **1.8H** (V26X)

※価格にセットアップ費用は含まれておりません。

※写真は当該車両とは異なります。

※新しいセキュリティ規格に対応しています。

[保証]トヨタ純正用品:3年間6万km

ETC2.0ユニット共通機能	<ul style="list-style-type: none"> ● 広がる運転支援サービス 高速道路の安全・安心なドライブをサポート。 ● ETC料金収受システム カード有効期限切れ通知も音声案内。充実機能のETC。
光ビーコン	<ul style="list-style-type: none"> ● 道路交通情報通信システム 一般道の交通渋滞・信号情報をキャッチ。(情報提供地域は限られます。)

■ ETC2.0ユニットは、今後新たに追加されるサービスおよびシステム変更には対応できない場合があります。あらかじめご了承ください。詳しくは販売店におたずねください。

000 トヨタ純正用品 トヨタ自動車(株)の取り扱い商品 **000** TZ用品 トヨタモビリティパーツ(株)の取り扱い商品

0.9H は標準取付時間です。作業時間に応じた取付費が別途必要となります。価格は取付費を含まない各事業者の希望小売価格<(消費税10%込み)>24年5月現在のもの>で参考価格です。価格、取付費は販売店が独自に定めておりますので、詳しくは各販売店におたずねください。

■ 装着用品・パーツ製造事業者:<純正用品>トヨタ自動車株式会社 <TZ>巻末をご覧ください。 ■ [設定]のない商品は、全車型に適用です。※商品に関するお問い合わせ先・注意事項については巻末をご覧ください。

ETC



ETCアンテナ装着例

カード有効期限も音声案内。
ボイス機能搭載ETC。

013 ETC車載器ボイスタイプ
14,300円(消費税抜き13,000円) 1.8H (V27X)

※価格にセットアップ費用は含まれておりません。

※写真は当該車両とは異なります。

※新しいセキュリティ規格に対応しています。

[保証]トヨタ純正用品:3年間6万km



ETCアンテナ装着例

カード抜き忘れをアラーム通知。

014 ETC車載器ベーシックタイプ
11,000円(消費税抜き10,000円) 1.8H (V28X)

※価格にセットアップ費用は含まれておりません。

※写真は当該車両とは異なります。

※新しいセキュリティ規格に対応しています。

[保証]トヨタ純正用品:3年間6万km

このカタログに関するお問い合わせは、お近くのピクシス エポック取り扱い販売店または下記へ



トヨタ純正用品は、
3年間6万km保証です。

保証修理をうけられる期間は、トヨタの販売店、またはトヨタ認定サービス工場で商品をトヨタ車に取り付けた日(販売した日)から3年間となります。ただし、その期間内でも走行距離が60,000kmまでとなります。

発進・加速はゆるやかに。エコドライブに心がけよう。

トヨタ自動車株式会社 お客様相談センター

全国共通・フリーコール  **0800-700-7700**

オープン時間 365日 9:00～18:00

所在地 〒450-8711 名古屋市中村区名駅4丁目7番1号

フォーム/チャット/手話通訳
のお問い合わせサービスも
ご利用いただけます。

詳しくはWEB
ページから
ご覧ください。



TZ用品は
3年間保証です。

TZ用品のお問い合わせ先は下記をご覧ください。

(販売元)トヨタモビリティパーツ株式会社

701 に関するお問い合わせ先		702 に関するお問い合わせ先		703 に関するお問い合わせ先		704 に関するお問い合わせ先	
(製造元)株式会社JVCケンウッド カスタマーサポートセンター		(製造元)株式会社カーメイト サービスセンター		(製造元)株式会社日本電機サービス INBマーケティング本部		(製造元)株式会社コムテック サービスセンター	
TEL	0120-2727-87 携帯・PHSからは0570-010-114	TEL	03-5926-1212	TEL	042-588-7744	TEL	0800-200-5654 ※ 0561-56-1814 (有料)
オープン時間	月～金9:30～18:00 土9:30～12:00/13:00～17:30 (日曜、祝日、休業日は除く)	オープン時間	月～金10:00～18:30 土日祝10:00～12:00/13:00～18:30 (除く指定休日)	オープン時間	月～土9:30～18:00 (日曜・祝日・指定休日を除く)	オープン時間	10:00～17:00 (土日祝日および年末年始・夏季休暇・GW等 例コムテック指定期間を除く)
所在地	神奈川県横浜市神奈川区守屋町3-12	所在地	〒171-0051 東京都豊島区長崎5-33-11	所在地	〒190-0182 東京都西多摩郡日の出町平井31-3	所在地	〒470-0151 愛知県愛知郡東郷町大字諸輪字池上1-1
ホームページ	https://www.kenwood.com/jp/car/car-navi/	ホームページ	https://www.carmate.co.jp/	ホームページ	http://www.j-e-s.co.jp/index.html	ホームページ	https://www.e-comtec.co.jp

※携帯電話やPHS、公衆電話や050から始まるIP電話からはご利用いただけません。また、一部の光電話からもご利用いただけない場合がございます。その際は 0561-56-1814 (有料) よりおかけください。

 取付、ご使用にはご留意いただきたい点が多数ございます。

※ナビ、ナビオプションで利用できるディスク、メディア、接続機器、パソコンの動作環境、各種バージョン情報、使用時の注意点など、詳しくは、(<https://toyota.jp/dop/navi/>) をご覧ください。
※商品によっては、車両本体への穴あけ等の加工が必要となる場合があります。 ※各オプション用品の取付位置については販売店におたずねください。

■販売店装着オプションに関しましては、作業時間に応じた取付費が別途発生致します。詳しくは販売店におたずねください。 ■販売店装着オプションナビのオプション商品に関しましては、ナビゲーションと同時装着される際の取付時間を表記しております。
■車型・ナビの機種により、オプションが装着できない場合があります。 ■本カタログに掲載されている販売店装着オプションの商品につきましては、車両登録後の取付を前提としております。本仕様ならびに装備は予告なく変更することがあります。(このカタログの内容は'24年5月現在のもの) 本カタログに掲載の画面や地図などはカタログ用に合成されたものです。また、ボディカラーおよび内装色は撮影の条件、ご覧になる印刷物または画面によって実際の色とは異なって見えることがあります。