

PIXIS TRUCK

ACCESSORIES & CUSTOMIZE CATALOGUE

ONLINE CATALOGUE

オンラインカタログ



T-SELECT





仕事の パフォーマンスを向上させる。

ピクシストラックは高い積載能力に加え、
荷台の多才性があなたの仕事を支えます。

青空マルシェや移動販売にもぴったり。
「ウィング幌」

P.028

※写真はオプション装着状態のイメージです。
※撮影用小物は商品に含まれません。

ベーシック「いちおし」セット

カーライフに欠かせない便利なアイテムを、
ひとつにまとめてドライブをより快適にサポート。

あわせて ▶ P.019、018、031 もご覧ください



049 フロアマット(ベーシック)

+



046 サイドバイザー(ベーシック)

+



069 盗難防止機能付
ナンバーフレームセット

001 ベーシック「いちおし」セット

049 + 046 + 069 のセット

[お得なセット価格]

21,890円(消費税込み) ▶

21,340円(消費税抜き19,400円) **0.5H** (EFTU)

設定 除く字光式ナンバープレート付車





022 フロントガーニッシュ（メッキ/ガンメタ/ホワイト） 3年間

31,900円（消費税抜き29,000円） 0.3H

メッキ〈FAFU〉、ガンメタ〈FAGU〉、ホワイト〈FAHU〉

設定 ボディカラーがホワイト〈W19〉、除くエクストラ

メッキ〈J0DN〉、ガンメタ〈J0DG〉、ホワイト〈L2GL〉

設定 除くエクストラ、ボディカラーがホワイト〈W19〉

材質：樹脂（ABS）

※写真はスタンダード。

0.0H は標準取付時間です。作業時間に応じた取付費が別途必要となります。価格は取付費を含まないメーカー希望小売価格〈（消費税10%込み）'23年4月現在のもの〉で参考価格です。価格、取付費は販売店が独自に定めておりますので、詳しくは各販売店におたずねください。 ■装着用品・パーツ製造事業者：トヨタ自動車株式会社 ■設定のない商品は、全車型に適用です。 ※商品に関するお問い合わせ先・注意事項についてはP.037～039をご覧ください。



023 フロントアッパーガーニッシュ（メッキ）

3年間

23,100円（消費税抜き21,000円）0.3H〈L1D5〉

材質：樹脂（ABS）



024 ヘッドランプガーニッシュ（メッキ）

3年間

13,200円（消費税抜き12,000円）0.4H

ボディカラーがホワイト〈W19〉〈FAJU〉

除くボディカラーがホワイト〈W19〉〈L1SN〉

材質：樹脂（ABS）



025 ヘッドランプガーニッシュ
（ブラックメッキ）3年間

15,400円（消費税抜き14,000円）0.4H

ボディカラーがホワイト〈W19〉〈FAKU〉

除くボディカラーがホワイト〈W19〉〈L1SR〉

材質：樹脂（ABS）



026 ドアミラーガーニッシュ（メッキ/ブラックメッキ） 3年間

メッキ 7,700円（消費税抜き7,000円）0.3H〈K8EE〉

ブラックメッキ 9,900円（消費税抜き9,000円）0.3H〈K8EG〉

材質：樹脂（ABS）＋メッキ

設定 エクストラ、省力パック（メーカーオプション）付車



027 ワイパーベースガーニッシュ 3年間

33,000円（消費税抜き30,000円）

0.4H〈J0DP〉

材質：樹脂（ABS）



028 メッキドアミラーカバー 3年間

13,200円（消費税抜き12,000円）

0.4H〈BGHU〉

材質：樹脂（ABS）

設定 除くエクストラ、省力パック（メーカーオプション）付車

※貼付タイプとなります。



029 ドアハンドルガーニッシュ（シルバー/ブラック） 3年間

2,200円（消費税抜き2,000円） 0.2H

シルバー〈M5AC〉、ブラック〈M5AD〉

材質：樹脂（ポリ塩化ビニル）



030 ドアミラーカバー（ガンメタ/ホワイト） 3年間

17,600円（消費税抜き16,000円） 0.4H

ガンメタ〈FALU〉、ホワイト〈FAMU〉

材質：樹脂（ABS）

設定 除くエクストラ、省カパック（メーカーオプション）付車



031 フォグランプベゼル（ガンメタ） 3年間

9,460円（消費税抜き8,600円）0.6H〈K1Z1〉

材質：樹脂（ABS）

設定 エクストラ、LEDパック（メーカーオプション）付車

※標準装備・メーカーオプションのLEDフォグランプ（メッキベゼル付）と交換になります。



メッキ調



ブラックメッキ調

032 サイドストライプ（メッキ調/ブラックメッキ調） 3年間

13,200円（消費税抜き12,000円）0.6H

メッキ調〈R7U4〉、ブラックメッキ調〈R7U5〉

材質：樹脂（ポリ塩化ビニル）



033 リヤエンブレム **3**年間

3,080円(消費税抜き2,800円)

0.2H〈R7V3〉

材質：樹脂（ポリ塩化ビニル）



034 ドアエッジプロテクター
(メッキ調) **3**年間

1台分(2本入) 5,060円
(消費税抜き4,600円) 0.2H〈K6B1〉

材質：樹脂



035 フルホイールキャップ
(ホワイト) **3**年間

1台分19,800円(消費税抜き18,000円)
〈U6DN〉

材質：樹脂（PC/ABS）

※標準装備のフルホイールキャップと交換になります。



036 12インチアルミホイール*1*2
3年間

1台分 50,050円(消費税抜き45,500円)
2.2H〈BLUU〉

サイズ：12×4.0B

*1. アルミホイールとホイールナットとのセットです。価格にはホイールナットも含まれます。 *2. 価格にはタイヤは含まれません。

0.0H は標準取付時間です。作業時間に応じた取付費が別途必要となります。価格は取付費を含まないメーカー希望小売価格〈（消費税10%込み）'23年4月現在のもの〉で参考価格です。価格、取付費は販売店が独自に定めておりますので、詳しくは各販売店におたずねください。 ■装着用品・パーツ製造事業者：トヨタ自動車株式会社 ■設定のない商品は、全車型に適用です。 ※商品に関するお問い合わせ先・注意事項についてはP.037～039をご覧ください。



037 LEDデイタイムイルミネーション（ブルー） 3年間

20,900円（消費税抜き19,000円）1.0H〈B9AD〉

日中、他車からの視認性を高めフェイスもクールに演出します。イグニッションオンで常時点灯、イグニッションオフで消灯。オンオフスイッチ付。照明色ブルー。専用スイッチ付。

〔設定〕 除くT-Connectナビ（販売店装着オプション）付車

※法規分類上は「その他の灯火」にあたる商品です。

※写真の色や照度は実際とは異なります。



プレミアム



オレンジ



木目調

038 インテリアパネルセット（プレミアム/オレンジ/木目調）3年間

39,600円（消費税抜き36,000円）0.3H プレミアム〈H097〉、オレンジ〈H098〉、木目調〈H099〉

センターレジスターパネル、センタークラスターパネル、インナーハンドルベゼルパネル左右、サイドレジスターパネル左右の合計6点セット。貼付タイプ。

材質：樹脂（アクリル）

0.0H は標準取付時間です。作業時間に応じた取付費が別途必要となります。価格は取付費を含まないメーカー希望小売価格＜（消費税10%込み）'23年4月現在のもの＞で参考価格です。価格、取付費は販売店が独自に定めておりますので、詳しくは各販売店におたずねください。 ■装着用品・パーツ製造事業者：トヨタ自動車株式会社 ■設定のない商品は、全車型に適用です。 ※商品に関するお問い合わせ先・注意事項についてはP.037～039をご覧ください。



ブラック×オレンジ

ネイティブ柄

039 インパネトレイシート（ブラック×オレンジ）（ネイティブ柄） **3**年間

5,500円（消費税抜き5,000円）

ブラック×オレンジ〈J0DA〉、ネイティブ柄〈J0DK〉

インパネトレイ右側用、左側用の2枚セット。

材質：樹脂（ポリ塩化ビニル）+ターポリン+ゴム



本革

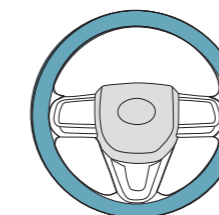
040 ステアリングカバー（本革）

3年間

13,200円（消費税抜き12,000円）

〈B6A5〉

材質：牛革



■ 装着部位



高性能タイプ・ブラック

041 ステアリングカバー
（高性能タイプ・ブラック）

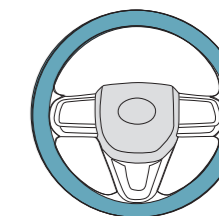
3年間

5,940円（消費税抜き5,400円）〈B6A1〉

夏の炎天下の熱さ、冬の朝の冷たさを和らげる表皮「クオーレモジュール[®]」採用の高性能ステアリングカバーです。

材質：合成皮革

※クオーレモジュール[®]はセーレン株式会社の登録商標です。



■ 装着部位

0.0H は標準取付時間です。作業時間に応じた取付費が別途必要となります。価格は取付費を含まないメーカー希望小売価格〈（消費税10%込み）'23年4月現在のもの〉で参考価格です。価格、取付費は販売店が独自に定めておりますので、詳しくは各販売店におたずねください。 ■装着用品・パーツ製造事業者：トヨタ自動車株式会社 ■[設定]のない商品は、全車型に適用です。 ※商品に関するお問い合わせ先・注意事項についてはP.037～039をご覧ください。



054 LEDフロアイルミネーション **3**年間

11,000円(消費税抜き10,000円) **0.7H**〈B9CS〉

ドアを開けるとイルミネーションが点灯。ドアを閉めて残光式のルームランプが消えてもしばらく点灯し続けます。



055 イグニッションキー照明

3年間

6,160円(消費税抜き5,600円)

0.6H〈B9AE〉

ドアを開けると点灯し、閉めた後も数秒間点灯し続けるので、夜間でもスムーズにキーを差し込めます。

設定 除くエクストラ、省カパック（メーカーオプション）付車



交換前

交換後

056 LEDルームランプ

(フロント用) **3**年間

2,200円(消費税抜き2,000円)

0.2H〈B9D9〉

標準装備のバルブを高輝度LEDと交換することにより、室内を明るく照らします。

※写真の色や照度は実際とは異なります。

0.0H は標準取付時間です。作業時間に応じた取付費が別途必要となります。価格は取付費を含まないメーカー希望小売価格＜（消費税10%込み）'23年4月現在のもの＞で参考価格です。価格、取付費は販売店が独自に定めておりますので、詳しくは各販売店におたずねください。 ■装着用品・パーツ製造事業者：トヨタ自動車株式会社 ■**設定**のない商品は、全車型に適用です。 ※商品に関するお問い合わせ先・注意事項についてはP.037～039をご覧ください。



シルバー

防水キャップ拡大

ブラック

防水キャップ拡大

057 工具箱 3年間

シルバー 16,500円(消費税抜き15,000円) 0.3H <77HA>

ブラック 18,700円(消費税抜き17,000円) 0.3H <77HB>

常備したい工具類などをすっきり収納できます。盗難防止キー付（防水キャップ付）。

サイズ：縦235×横464×奥行123mm

材質：スチール

最大積載重量：10kg

※完全防水ではありません。



昼間の状態

夜間の反射時(写真はイメージ)

装着位置
(フロントドア)

058 ドアリフレクションデカール 3年間

各 770円(消費税抜き700円) 0.2H

フロントドア運転席側用<J1JD>、フロントドア助手席側用<S8J4>

夜間のライト反射時に、ドアオープン状態を後方に知らせる反射フィルムです。

材質：樹脂（PC）

※写真の色や見え方は実際とは異なります。また、本製品自体は発光しません。写真は当該車両と異なります。



059 フロントシェルフ **3**年間

20,900円(消費税抜き19,000円)

0.4H〈E1A1〉

材質：木部+ニーパン巻き
耐荷重：1.6kg



060 助手席リヤバッグ **3**年間

5,500円(消費税抜き5,000円)

0.2H〈B8A7〉

助手席ヘッドレスト部に装着する収納バッグ。
材質：ポリエステル
※写真はイメージです。撮影用小物は商品に含まれません。



061 シート間ポケット **3**年間

4,950円(消費税抜き4,500円)

0.2H〈B8A6〉

運転席や助手席まわりのちょっとした小物類の整理や収納に便利です。
材質：ポリエステル
※標準装備のショッピングフック（バックパネル）は取外しとなります。
※撮影用小物は商品に含まれません。



062 サンシェードスクリーン
(リヤウィンドウ) **3**年間

13,200円(消費税抜き12,000円)

0.2H〈H2B8〉

室内のリヤウィンドウに装着するスクリーンです。
材質：ポリエステル



スポーツ

カジュアル

プレミアム



シリコンイエロー

シリコンブラック

シリコングリーン

シリコンホワイト

シリコンピンク



ホワイ

ブラック

レッド

063 キーカバー 3年間

各 4,950円(消費税抜き4,500円) 0.2H

スポーツ<B1HG>

カジュアル<B1HH>

プレミアム<B1HJ>

材質：樹脂（アクリル）

設定 エクストラ、省カパック（メーカーオプション）付車

064 キーカバー 3年間

各 990円(消費税抜き900円)

シリコンイエロー<B1HK>

シリコンブラック<B1HL>

シリコングリーン<B1HM>

シリコンホワイト<B1HN>

シリコンピンク<B1HP>

設定 エクストラ、省カパック（メーカーオプション）付車

065 キーケース 3年間

各 3,850円(消費税抜き3,500円)

本革ホワイ

本革ブラック<B1JF>

本革レッド<B1JG>

色：ホワイ、ブラック、レッド

材質：【表面】天然皮革（牛革）【裏面】スエード

サイズ：L75×W44×H24mm（引手部分を除く）

設定 エクストラ、省カパック（メーカーオプション）付車

0.0H は標準取付時間です。作業時間に応じた取付費が別途必要となります。価格は取付費を含まないメーカー希望小売価格（消費税10%込み）'23年4月現在のもの>で参考価格です。価格、取付費は販売店が独自に定めておりますので、詳しくは各販売店におたずねください。 ■装着用品・パーツ製造事業者：トヨタ自動車株式会社 ■設定のない商品は、全車型に適用です。 ※商品に関するお問い合わせ先・注意事項についてはP.037～039をご覧ください。



046 サイドバイザー（ベーシック） *1 3年間

1台分 6,160円（消費税抜き5,600円）0.3H〈K0NM〉

雨天時の室内換気に役立ち、高速走行時の風切り音を配慮したアクリル製バイザーです。車名ロゴ入り。

ベーシック「いちおし」セット

あわせて▶ P.003 もご覧ください



047 サイドバイザー（ワイドタイプ） *1 3年間

1台分 10,780円（消費税抜き9,800円）0.3H〈K0NN〉



**048 サイドバイザー
（ワイドタイプ・ステンレスモール付） *1**

3年間

17,600円（消費税抜き16,000円）0.3H〈K0NH〉

ステンレスモールを採用し、スタイリッシュな意匠性を高めたサイドバイザーです。車名ロゴ入り。

材質：樹脂（アクリル）＋ステンレスモール

*1. トヨタ純正サイドバイザーは車種専用設計により、風切り音等の品質を確保しています。

0.0H は標準取付時間です。作業時間に応じた取付費が別途必要となります。価格は取付費を含まないメーカー希望小売価格＜（消費税10%込み）'23年4月現在のもの＞で参考価格です。価格、取付費は販売店が独自に定めておりますので、詳しくは各販売店におたずねください。 ■装着用品・パーツ製造事業者：トヨタ自動車株式会社 ■設定のない商品は、全車型に適用です。 ※商品に関するお問い合わせ先・注意事項についてはP.037～039をご覧ください。



049 フロアマット(ベーシック) *1

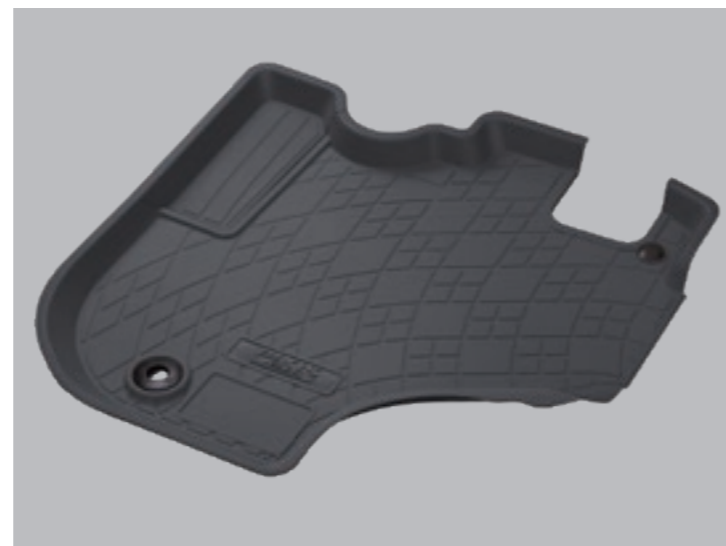
3年間

1台分 7,480円(消費税抜き6,800円)

0.2H <A3CD>

色：グレー

材質：ポリプロピレン



050 フロアマット(樹脂タイプ) *1

3年間

1台分 8,030円(消費税抜き7,300円)

0.2H <A3CE>

色：グレー

材質：樹脂 (TPS)



051 ラバーマット *1 3年間

1台分 5,280円(消費税抜き4,800円)

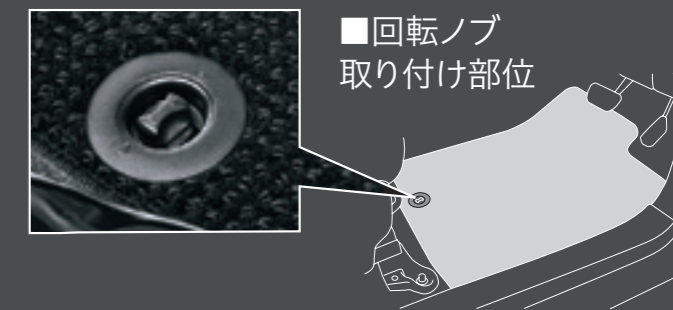
0.2H <A2H6>

色：ブラック

材質：合成ラバー (SBR)

フロアマットを固定する工夫が施されています。

回転ノブでフロアマットをしっかり固定。走行中のマットのずれを防止します。取り外しもスムーズにできます。



※写真は当該車両とは異なります。

ベーシック「いちおし」セット あわせて▶P.003 もご覧ください

※写真は運転席側です。 *1. トヨタ純正フロアマットは難燃性・耐久性等、車両同等の品質基準をクリアしています。他のフロアマット類と重ねて使用しないでください。

0.0H は標準取付時間です。作業時間に応じた取付費が別途必要となります。価格は取付費を含まないメーカー希望小売価格<(消費税10%込み)'23年4月現在のもの>で参考価格です。価格、取付費は販売店が独自に定めておりますので、詳しくは各販売店におたずねください。 ■装着用品・パーツ製造事業者：トヨタ自動車株式会社 ■設定のない商品は、全車型に適用です。 ※商品に関するお問い合わせ先・注意事項についてはP.037~039をご覧ください。



052 フルシートカバー **3**年間

1台分 11,000円(消費税抜き10,000円) **0.3H**〈A6H2〉

材質：ポリエステル



053 シートカバー（撥水） **3**年間

1台分 11,000円(消費税抜き10,000円) **0.2H**〈A3VA〉

材質：ポリ塩化ビニル

※完全防水ではありません。



066 スチールチェーン **保証なし**

6,270円(消費税抜き5,700円)〈V1BB〉

■適応サイズは、新車標準ホイール・タイヤを基準にしています。ホイール・タイヤの種類（特に冬用タイヤ）・メーカーによっては装着できない場合があります。詳しくは販売店にお問い合わせください。 ■アルミホイールにチェーンを取り付けると、ホイールに傷がつく恐れがあります。

※写真のディスクホイールおよびタイヤについては当該車両とは異なります。



042 レインクリアリングミラー

1年間

10,780円(消費税抜き9,800円)

0.2H〈K8G2〉

設定 エクストラ、省力パック（メーカーオプション）付車

※鏡面のみの交換となります。

※効果はお車の使用状況によって異なります。

※写真は当該車両とは異なります。



043 LED作業灯 3年間

19,580円(消費税抜き17,800円)

1.1H〈U4A2〉

夜間の作業効率をアップ。

設定 スタンダード、スタンダード（スマートアシスト非装着車）、除くLEDパック（メーカーオプション）、ガードフレームプロテクター付車

※点灯したまま走行しないでください。法規違反となります。

※写真の色や照度は実際とは異なります。



044 牽引フック 保証なし

1,320円(消費税抜き1,200円)〈P4M5〉

他車からの牽引に便利な頑丈なフックです。



045 バックブザー（夜間減音式）

3年間

7,150円(消費税抜き6,500円)

0.4H〈U2B5〉

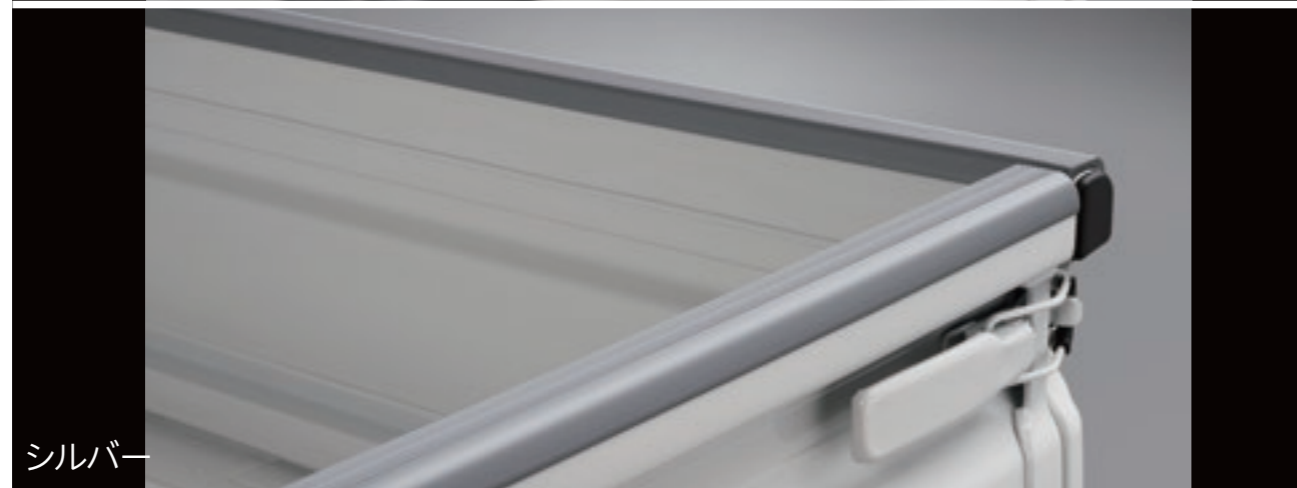
バック時に警告音を鳴らし、後方に注意を促します。

ライトスイッチと連動した夜間減音タイプです。





タイプ1



シルバー

003 ゲートプロテクター（タイプ1/シルバー） 3年間



ゴム



シルバー

004 ガードフレームプロテクター（ゴム/シルバー） 3年間

002 プロテクターセット（ゴム） 3年間 003（タイプ1） + 004（ゴム）のセット

【お得なセット価格】

11,000円（消費税込み）▶ 1台分セット **9,900円（消費税抜き9,000円）** 0.6H〈FABU〉

設定 除くプラスチック荷箱、ウィング幌、幌、LED作業灯付車

0.0H は標準取付時間です。作業時間に応じた取付費が別途必要となります。価格は取付費を含まないメーカー希望小売価格＜（消費税10%込み）'23年4月現在のもの＞で参考価格です。価格、取付費は販売店が独自に定めておりますので、詳しくは各販売店におたずねください。 ■装着用品・パーツ製造事業者：トヨタ自動車株式会社 ■設定のない商品は、全車型に適用です。 ※商品に関するお問い合わせ先・注意事項についてはP.037～039をご覧ください。

**003** ゲートプロテクター（タイプ1/シルバー） **3**年間タイプ1 8,250円（消費税抜き7,500円） **0.3H**〈P5A3〉

材質：合成ゴム

シルバー 9,350円（消費税抜き8,500円） **0.3H**〈P5A4〉

材質：樹脂（ポリ塩化ビニル）

積み下ろしの際、ゲート上部を保護します。

[設定] 除くプラスチック荷箱、幌（スライド式）付車

**004** ガードフレームプロテクター（ゴム/シルバー） **3**年間ゴム 2,750円（消費税抜き2,500円） **0.3H**〈P5B4〉

材質：合成ゴム

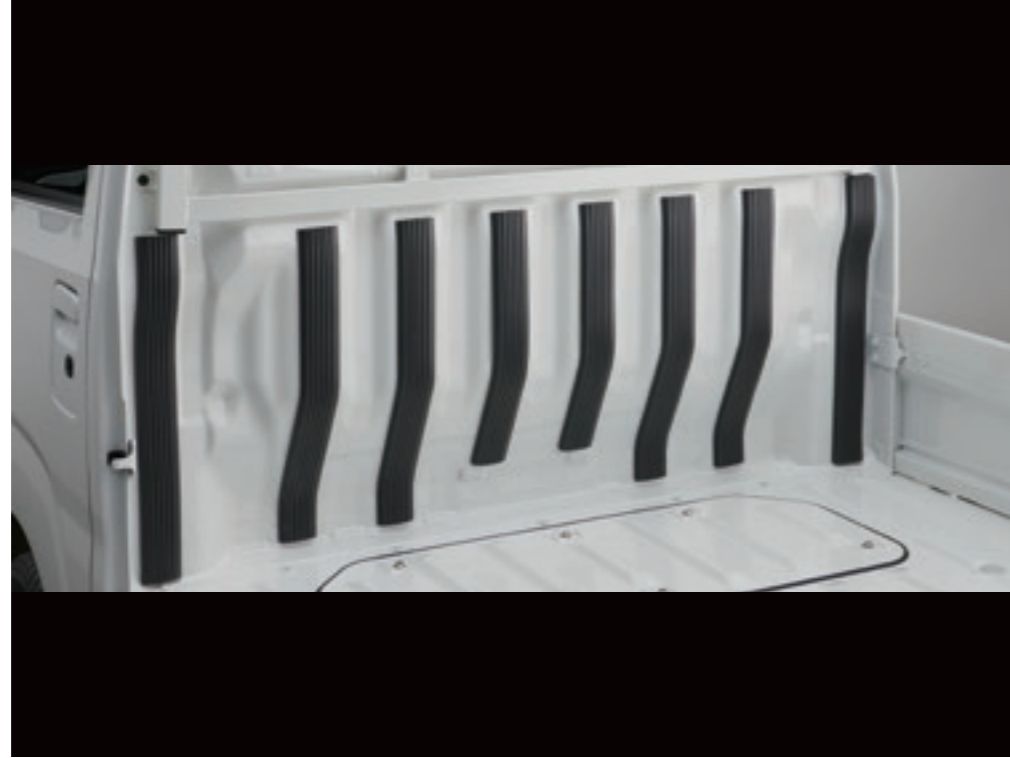
シルバー 3,850円（消費税抜き3,500円） **0.3H**〈P5B5〉

材質：樹脂（ポリ塩化ビニル）

キズつきやすいガードフレームの保護に最適。滑りにくい素材で、長尺物もやさしく運べます。

[設定] 除くウイング幌、幌、LED作業灯付車

0.0H は標準取付時間です。作業時間に応じた取付費が別途必要となります。価格は取付費を含まないメーカー希望小売価格＜（消費税10%込み）'23年4月現在のもの＞で参考価格です。価格、取付費は販売店が独自に定めておりますので、詳しくは各販売店におたずねください。 ■装着用品・パーツ製造事業者：トヨタ自動車株式会社 ■[設定]のない商品は、全車型に適用です。 ※商品に関するお問い合わせ先・注意事項についてはP.037～039をご覧ください。



005 キャビンバックプロテクター **3**年間

9,900円(消費税抜き9,000円) **0.3H**〈P5B3〉

ソフトなゴム製プロテクターが運搬中の荷物を保護。キャビンバックへのキズつき・ヘコミを防止します。

材質：合成ゴム

設定 除くプラスチック荷箱付車



006 プラスチック荷箱 **1**年間

74,800円(消費税抜き68,000円) **1.0H**〈P6CD〉

防水性に優れた樹脂製。荷台をサビから守ります。荷箱内の水はドレンホース伝いに排水できます。

材質：FRP

サイズ：L1,870×W1,395×H280mm

設定 除くゲートプロテクター、キャビンバックプロテクター、テールゲートチェーン、あゆみ板、ウィング幌、幌付車

0.0H は標準取付時間です。作業時間に応じた取付費が別途必要となります。価格は取付費を含まないメーカー希望小売価格＜（消費税10%込み）'23年4月現在のもの＞で参考価格です。価格、取付費は販売店が独自に定めておりますので、詳しくは各販売店におたずねください。 ■装着用品・パーツ製造事業者：トヨタ自動車株式会社 ■**設定**のない商品は、全車型に適用です。 ※商品に関するお問い合わせ先・注意事項についてはP.037～039をご覧ください。

007 テールゲートチェーン **3**年間

1,980円(消費税抜き1,800円)

0.3H〈J1CD〉

積み下ろしをスムーズにします。装着時、サイドゲートは開閉できません。

材質：スチール

設定 除くエクストラ、プラスチック荷箱付車

008 あゆみ板 **1**年間

1台分 88,000円(消費税抜き80,000円)

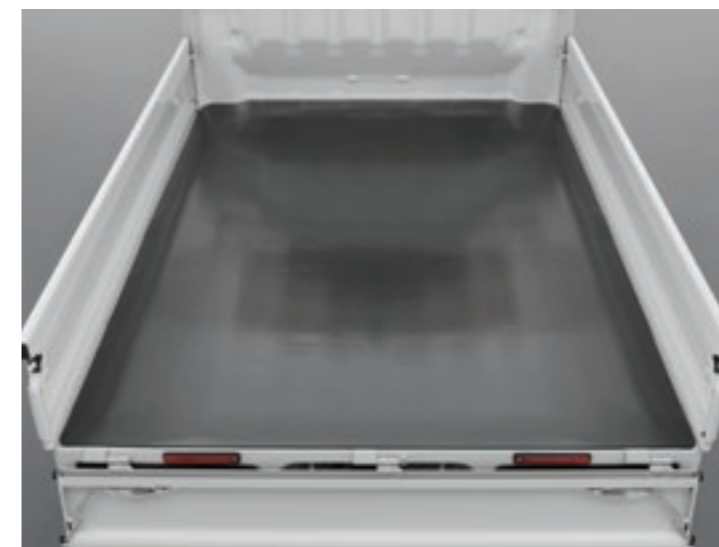
〈P7B2〉

耕うん機やバイクの積み下ろしを効率よくスピーディに行えます。

材質：アルミニウム

サイズ：L1,800×W250mm

設定 除くプラスチック荷箱付車

009 デッキマット **1**年間

5mm 14,850円(消費税抜き13,500円)

〈P6A7〉

3mm 8,800円(消費税抜き8,000円)

〈P6A8〉

荷台へのキズつきや汚れを防ぎ、積み下ろし時の衝撃をやわらげます。

材質：ポリ塩化ビニル

設定 除くウィング幌、幌（フロア立三方開）

付車

※写真は3mm。

010 荷台ゴムマット **1**年間

16,500円(消費税抜き15,000円)

〈P6A1〉

ゴム製マットがクッションになり荷台をキズつきから守ります。また、滑りにくいゴム製なので、運搬中の荷物のズレ防止にも役立ちます。

材質：合成ゴム

設定 除くウィング幌、幌（フロア立三方開）付車



011 マッドガード
(フロントセット) **3**年間

3,300円(消費税抜き3,000円)

0.3H〈K4B1〉

大型マッドガードをご用意しました。
※標準装備のマッドフラップ（フロント）は取
外しとなります。



012 フェンダー保護フィルム **3**年間

7,150円(消費税抜き6,500円)

0.4H〈S1AM〉

キズつき防止クリアテープ。
材質：ウレタン



013 スタイリッシュドアエッジモール **3**年間

1台分(2本入) 4,620円(消費税抜き4,200円) **0.2H**〈K6B7〉

ドアの開閉時にエッジをガードします。
色：全ボディカラー対応
材質：樹脂（アクリル）



クローズ時

オープン時

014 ウィング幌 *1 ①年間**192,500円**（消費税抜き**175,000円**）**3.0H**〈FDSU〉

両サイド開閉可能なウィングが日よけになり、移動展示販売や軽トラ市でも活躍。雨・風から積荷を守ります。

材質：ポリエステル+ポリ塩化ビニルコート

サイズ：L1,990×W1,475×H1,440mm

〔設定〕 除くガードフレームプロテクター、プラスチック荷箱、デッキマット、荷台ゴムマット、積荷シート付車

※幌を上げた状態での走行はおやめください。



クローズ時

オープン時

015 幌（スライド式） *1 ①年間**130,900円**（消費税抜き**119,000円**）**1.0H**〈P6CF〉

空荷や晴天時は、幌をすっきり収納できます。

材質：樹脂（PE）+ポリ塩化ビニル

サイズ：L1,990×W1,475×H1,440mm

〔設定〕 除くゲートプロテクター、ガードフレームプロテクター、プラスチック荷箱、積荷シート付車

※装着時、サイドゲートは開閉できません。

*1. 完全防水ではありません。

①は標準取付時間です。作業時間に応じた取付費が別途必要となります。価格は取付費を含まないメーカー希望小売価格＜（消費税10%込み）'23年4月現在のもの＞で参考価格です。価格、取付費は販売店が独自に定めておりますので、詳しくは各販売店におたずねください。 ■装着用品・パーツ製造事業者：トヨタ自動車株式会社 ■〔設定〕のない商品は、全車型に適用です。 ※商品に関するお問い合わせ先・注意事項についてはP.037～039をご覧ください。



016 幌（フロア立三方開）*1

1年間

108,900円（消費税抜き99,000円）

1.5H〈P6CG〉

両サイドと後方の開閉が可能です。

材質：樹脂（PE）＋ポリ塩化ビニル

サイズ：L1,990×W1,475×H1,440mm

〔設定〕 除くガードフレームプロテクター、プラスチック荷箱、デッキマット、荷台ゴムマット、積荷シート付車

017 積荷シート
（ゴムバンドセット付）*1*2

1年間

11,000円（消費税抜き10,000円）

〈FACU〉

荷崩れを防ぎ、荷物を雨や風から守ります。

材質：ポリエステル＋ポリ塩化ビニルコート

〔設定〕 除くウイング幌、幌付車



018 積荷シート遮熱タイプ（ゴムバンドセット付）*1*2 1年間

22,000円（消費税抜き20,000円）〈FADU〉

優れた断熱・遮光効果で、野菜や果物の鮮度を保ちたい農家に最適です。

材質：ポリ塩化ビニル

〔設定〕 除くウイング幌、幌付車

*1. 完全防水ではありません。 *2. 積荷シートとゴムバンドセット（1台分）の2点セット。ゴムバンドセットは保証対象外となります。

0.0H は標準取付時間です。作業時間に応じた取付費が別途必要となります。価格は取付費を含まないメーカー希望小売価格＜（消費税10%込み）'23年4月現在のもの＞で参考価格です。価格、取付費は販売店が独自に定めておりますので、詳しくは各販売店におたずねください。 ■装着用品・パーツ製造事業者：トヨタ自動車株式会社 ■〔設定〕のない商品は、全車型に適用です。 ※商品に関するお問い合わせ先・注意事項についてはP.037～039をご覧ください。


019 積荷シート前垂れ付（ゴムバンドセット付） *1*2 ①年間
14,300円（消費税抜き13,000円）〈FAEU〉

前垂れにより、雨の日などに前方部からの雨水浸入による積荷の濡れを低減します。

材質：ポリエステル+ポリ塩化ビニル

〔設定〕 除くウィング幌、幌付車


**020 ルーフラック
（ルーフオンタイプ） ①年間**
**35,200円（消費税抜き32,000円）
〈N212〉**

材質：スチール+黒塗装

サイズ：L523×W1,141×H263mm

装着時車両全高：約1,990mm

●販売店で装着される場合、0.5H相当分の組付工賃が必要となります。


021 業務用スピーカーキャリア ①年間
**33,000円（消費税抜き30,000円）
〈N2QH〉**

スピーカーは別途ご購入ください。

材質：スチール+黒塗装

サイズ：L336×W1,461×H263mm

装着時車両全高：約1,900mm

●販売店で装着される場合、0.5H相当分の組付工賃が必要となります。

*1. 完全防水ではありません。 *2. 積荷シートとゴムバンドセット（1台分）の2点セット。ゴムバンドセットは保証対象外となります。

①0.0H は標準取付時間です。作業時間に応じた取付費が別途必要となります。価格は取付費を含まないメーカー希望小売価格＜（消費税10%込み）'23年4月現在のもの＞で参考価格です。価格、取付費は販売店が独自に定めておりますので、詳しくは各販売店におたずねください。 ■装着用品・パーツ製造事業者：トヨタ自動車株式会社 ■〔設定〕のない商品は、全車型に適用です。 ※商品に関するお問い合わせ先・注意事項についてはP.037～039をご覧ください。



070 ナンバーフレーム（メッキ） 3年間



072 ロックボルト（ナンバープレート用） 3年間

069 盗難防止機能付ナンバーフレームセット 070（フロント・リヤセット）+ 072 のセット 3年間

[お得なセット価格]

8,250円（消費税込み） ▶ **7,700円（消費税抜き7,000円）**〈BLGU〉

設定 除く字光式ナンバープレート付車

ベーシック「いちおし」セット

あわせて ▶ P.003 もご覧ください

0.0H は標準取付時間です。作業時間に応じた取付費が別途必要となります。価格は取付費を含まないメーカー希望小売価格〈（消費税10%込み）'23年4月現在のもの〉で参考価格です。価格、取付費は販売店が独自に定めておりますので、詳しくは各販売店におたずねください。 ■装着用品・パーツ製造事業者：トヨタ自動車株式会社 ■設定のない商品は、全車型に適用です。 ※商品に関するお問い合わせ先・注意事項についてはP.037～039をご覧ください。



070 ナンバーフレーム（メッキ） 3年間

フロント・リヤセット

4,400円（消費税抜き4,000円）〈BLHU〉

フロント・リヤ各

2,200円（消費税抜き2,000円）

フロント〈K603〉、リヤ〈K606〉

〔設定〕 除く字光式ナンバープレート付車



071 プレミアムナンバーフレーム （ダークブラックメッキ調） 3年間

フロント・リヤセット

7,700円（消費税抜き7,000円）〈BSVU〉

フロント・リヤ各 3,850円（消費税抜き3,500円）

フロント〈K5CG〉、リヤ〈K5CF〉

〔設定〕 除く字光式ナンバープレート付車



072 ロックボルト（ナンバープレート用） 3年間

3,850円（消費税抜き3,500円）〈K5Z9〉

〔設定〕 除く字光式ナンバープレート付車



- 【セット内容】
- | | |
|--|--------------------------|
| ① レインコート | ⑥ 携帯トイレ(3個)吸水シート付 |
| ② レジャーシート(L1.8×W1.8m) | ⑦ 手回し充電ラジオリライト(USBジャック付) |
| ③ 搭載ケース(リュックタイプ/容量15L相当)
ズレ防止マジックテープ付サイズ:
L420×W300×H140mm | ⑧ マスク |
| ④ 非常用ホイッスル | ⑨ 軍手 |
| ⑤ アルミブランケット | ⑩ 防災ウェットタオル |
| | ⑪ タオル |
| | ⑫ 給水袋(容量3L) |



073 車載防災セット 1年間

13,200円(消費税抜き12,000円)〈J1K0〉

万一の自然災害に備えて、持ち運びしやすいリュックタイプの搭載ケースに全12アイテム（搭載ケース含む）を収納。ラゲージにフィットする形状と、急ブレーキや急加速時でも搭載ケースがズレにくいマジックテープによりラゲージ内にしっかりと固定ができます。

※保証期間はご購入日から1年間です。

※非常食・飲料水等は、必要に応じてご準備することをおすすめします。

074 レスキューマンⅢ 3年間

2,530円(消費税抜き2,300円)〈77P3〉

【ご注意】

●緊急脱出のための専用品です。他の用途には使用しないでください。 ●フロントウィンドウガラスは緊急脱出用ハンマーでは割ることができません。また、一部車両のドアガラスおよびリヤウィンドウガラスには合わせガラスが使用されているため割ることができません。 ●ドアガラスを割り、穴を広げるとき、ガラスの破片でケガをしないようご注意ください。 ●お子様のいたずらでケガをする場合がありますので十分ご注意ください。

075 三角停止板 3年間

2,750円(消費税抜き2,500円)〈77RE〉

0.0H は標準取付時間です。作業時間に応じた取付費が別途必要となります。価格は取付費を含まないメーカー希望小売価格〈(消費税10%込み) '23年4月現在のもの〉で参考価格です。価格、取付費は販売店が独自に定めておりますので、詳しくは各販売店におたずねください。 ■装着用品・パーツ製造事業者：トヨタ自動車株式会社 ■設定のない商品は、全車型に適用です。 ※商品に関するお問い合わせ先・注意事項についてはP.037～039をご覧ください。



701 DC4.8A リバーシブルUSB 2ポート自動判定

1,419円(消費税抜き1,290円)〈3154〉

車のアクセサリ電源ソケットを2ポートのUSB電源に変換。表裏を気にせず挿せるリバーシブルUSBポート。スマートフォン等を自動的に識別し、最適な電流で急速充電できます。

※保証期間はご購入日から6カ月です。

※写真は当該車両とは異なります。



702 おもり付スリムダストミニ本革調

1,046円(消費税抜き951円)〈3038〉

転倒防止のおもり付き。500mlペットボトル3本分収納可能。



703 ユースフルアッシュ ラバー

2,075円(消費税抜き1,886円)〈3355〉

軟質素材で走行中のカタカタ音を防止する灰皿。明暗判別機能により、周りの明るさに反応して自動でブルーLEDが点灯します。簡易防滴構造により丸洗い可能。

※上記商品につきましては、予告なく変更や販売終了となる場合がございます。（商品の情報は'23年4月現在のもの）

0.0H は標準取付時間です。作業時間に応じた取付費が別途必要となります。価格は取付費を含まない（販売元）トヨタモビリティパーツ希望小売価格＜（消費税10%込み）'23年4月現在のもの＞で参考価格です。価格、取付費は販売店が独自に定めておりますので、詳しくは各販売店におたずねください。 ■装着用品・パーツ製造事業者：＜T-SELECT＞P.039ご参照 ■設定のない商品は、全車型に適用です。 ※商品に関するお問い合わせ先・注意事項についてはP.037～039をご覧ください。

サポトヨ

*「サポトヨ」とは
“サポートトヨタ”の
略称です。

技術と人で、安全安心をサポート 詳しくはこちらをご覧ください。▶ <https://toyota.jp/sapotoyo/>

サポトヨ
プラス+

快適なお出かけをお手伝いする用品
サポトヨプラス

クルマを利用する際の悩みごとを見つめて生まれた、
カー用品「サポトヨプラス」。
様々なアイテムが、快適なお出かけをサポートします。

詳しくは
こちらを
Check! >>





067 回転クッション 3年間

14,300円(消費税抜き13,000円)〈B0EC〉

座面が回転することで身体の向きを簡単に換えられ、乗り降りをサポートする座布団型のクッションです。

材質：【表皮材】ポリエステル【クッション材】ウレタン、樹脂（PET）

取付位置：助手席

※写真は当該車両とは異なります。



068 携帯トイレ（簡易セット） 1年間

8,250円(消費税抜き7,500円)〈J1K1〉

車内に設置して使う、緊急時の簡易トイレです。

[ワンタッチ便器サイズ（組立時）] 天面275×260mm・底面300×260mm・高さ100mm

【セット内容】

- ① ワンタッチ便器（1個）*
- ② エチケット用ポンチョ（1枚）
- ③ ケアバッグ（2個）
- ④ 消臭凝固剤（2個）
- ⑤ 廃棄用袋（2枚）
- ⑥ 吸収シート（2枚）
- ⑦ 搭載ケース

*ワンタッチ便器は繰り返しご使用になれます。

※使用回数につきましては、お客様の使用環境によって異なります。

0.0H は標準取付時間です。作業時間に応じた取付費が別途必要となります。価格は取付費を含まないメーカー希望小売価格＜（消費税10%込み）'23年4月現在のもの＞で参考価格です。価格、取付費は販売店が独自に定めておりますので、詳しくは各販売店におたずねください。 ■装着用品・パーツ製造事業者：トヨタ自動車株式会社 ■設定のない商品は、全車型に適用です。 ※商品に関するお問い合わせ先・注意事項についてはP.037～039をご覧ください。

000 トヨタ純正用品(販売店取付)

トヨタ自動車(株)の取り扱い商品

000 T-SELECT用品

トヨタモビリティパーツ(株)の取り扱い商品

本カタログに掲載されている商品につきましては、車両登録後の取付を前提としております。 本仕様ならびに装備は予告なく変更することがあります。(このカタログの内容は'23年4月現在のもの)ボディカラーおよび内装色は撮影の条件、ご覧になる印刷物または画面によって実際の色とは異なって見えることがあります。 **ナビゲーション・オーディオ・ETC等との同時装着可否につきましては、オーディオビジュアル&ナビゲーションカタログをご覧ください。販売店にお問い合わせください。** ※本カタログに使用した撮影小物は商品に含まれません。 **商品によっては、車両本体への穴あけ加工等が必要となる場合があります。**



<https://toyota.jp/pixistruck/option/>

トヨタ純正用品は、3年間6万km保証です。

保証修理を受けられる期間は、トヨタの販売店、またはトヨタ認定サービス工場で商品をトヨタ車に取り付けた日（販売した日）から3年間となります。ただし、その期間内でも走行距離が60,000kmまでとなります。

※一部消耗品の保証期間や詳細につきましては、販売店にお問い合わせください。



T-SELECTは、1年間保証です。（一部商品を除く）

【保証マーク】

3年間



保証修理期間は用品取付時から3年間です。
ただし、期間内でも走行距離が6万 km までです。

1年間




保証修理期間は用品取付時から1年間です。
ただし、期間内でも走行距離が2万 km までです。

保証なし



保証なし

このカタログに関するお問い合わせは、お近くのピクシス トラック取扱店または、下記へ

トヨタ自動車株式会社 取り扱い商品 ベース車両および純正用品(001～075)に 関するお問い合わせ先	T-SELECTの商品(701)に 関するお問い合わせ先	T-SELECTの商品(702)に 関するお問い合わせ先	T-SELECTの商品(703)に 関するお問い合わせ先
(販売元)トヨタモビリティパーツ株式会社			
トヨタ自動車株式会社 お客様相談センター	(製造元)株式会社カシムラ 専用ダイヤル	(製造元)株式会社カーメイト サービスセンター	(製造元)植屋ヤック株式会社 お客様相談室
TEL  0800-700-7700 <small>フリーコール</small>	TEL 03-5613-1332	TEL 03-5926-1212	TEL 0564-66-0773
オープン時間 365日 9:00～18:00	オープン時間 月～金10:00～12:00/13:00～17:00(除く指定定休日)	オープン時間 月～金10:00～18:30 土日祝10:00～12:00/13:00～18:30(除く指定定休日)	オープン時間 9:30～12:00/13:00～17:30(除く指定定休日)
所在地 〒450-8711 名古屋市中村区名駅4丁目7番1号	所在地 〒120-0005 東京都足立区綾瀬6-9-28	所在地 〒171-0051 東京都豊島区长崎5-33-11	所在地 〒444-8516 愛知県岡崎市日名西町3番地
ホームページ https://toyota.jp	ホームページ https://www.kashimura.com	ホームページ https://www.carmate.co.jp	ホームページ https://www.yacjp.co.jp



ベース車両および純正用品については、
下記お問い合わせサービスもご利用いただけます。



インターネットフォーム
によるお問い合わせ



チャット
によるお問い合わせ



手話通訳サービス
によるお問い合わせ

各お問い合わせサービスのご利用・受付時間など
詳細につきましては[WEBページ](#)をご覧ください。

