



写真はピクシスの装着例です。



# PIXIS / PIXIS

**VAN** / **TRUCK**

AUDIO VISUAL & NAVIGATION CATALOGUE

[View Cars](#)

## NAVIGATION SYSTEM



充実のオーディオ&ビジュアル機能。使いやすさにこだわったベーシックナビ。

### 001 ベーシックナビ NMZK-W73D

[設定] オーディオレス車

[ピクシスバン]

視界補助バック(メーカーオプション)付車 **123,640円(消費税抜き112,400円)** 3.2H (V78X) \*1\*2

視界補助バック(メーカーオプション)無車 **122,540円(消費税抜き111,400円)** 3.1H (V77X) \*1

[ピクシストラック]

**122,540円(消費税抜き111,400円)** 2.4H (V76X) \*1

【主要機能】

- 7インチVGAディスプレイ ● セキュリティ機能 ● Bluetooth®ハンズフリー通話\*3
- Bluetooth®オーディオ対応\*3\*4 ● TVチューナー(フルセグ)
- DVD再生(DVD-VR/DVD-RW/R対応)\*5 ● CD再生(CD-R/RW対応)\*5
- SD再生(音楽/動画)\*5 ● AM/FMチューナー(ワイドFM対応)
- USB入力(動画・音楽再生/給電)\*6

▶ **最長3年の無償地図更新** 下記のいずれかの方法でお選びいただけます。

[WEBからの更新] 全更新:1回

[SDカードの送付による全更新] 1回送付



\*詳しくは左記QRまたは  
(<https://www.kenwood.com/jp/car/oem/dop/toyota/nmzk-w73d/mapdb/>)をご覧ください。

[保証] トヨタ純正用品:3年間6万km

ベーシックナビ  
+ドライブレコーダー  
セットをご用意。



ベーシックナビ



+ カメラ別体型ドライブレコーダー  
(ベーシックナビ連動タイプ)

### 002 ベーシックナビ ドラレコセット

[設定] オーディオレス車

[ピクシスバン]

視界補助バック(メーカーオプション)付車 **[セット価格] 162,470円(消費税抜き147,700円)** 4.0H (V71X)

視界補助バック(メーカーオプション)無車 **[セット価格] 161,370円(消費税抜き146,700円)** 3.9H (V70X)

[ピクシストラック]

**[セット価格] 159,720円(消費税抜き145,200円)** 3.2H (V72X)

[保証] トヨタ純正用品:3年間6万km

### ドラレコセット(002)に設定のドライブレコーダー



フロントカメラ

### ▶カメラ別体型ドライブレコーダー (ベーシックナビ連動タイプ) DRN-H72N

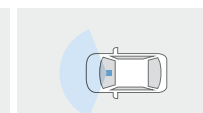
[ピクシスバン]本体は、インパネロアに装着となります。

[ピクシストラック]本体は、コンソールカバーに装着となります。

さらに、車内から車両側方周辺を録画できる室内HDカメラ(004)をご用意。詳しくはP.3をご覧ください。



ナビの大きな画面で  
すぐに再生



撮影範囲イメージ

標準機能		販売店装着オプション
フルHD/200万画素	HDR機能	GPS/Gセンサー
ナビ連動	常時録画/ イベント録画	駐車時録画
周辺環境録画	静止画記録	

\*1.TVフロントアンテナ、マイク、USB入力端子、車種専用フィッティングキット、ナビゲーションロックを含む価格です。(ナビゲーションロックなしでもご購入いただけます。) \*2.車両信号取得キットを含む価格です。 \*3.ご利用にはBluetooth®対応機器(スマートフォン、ケータイなど)が必要です。 \*4.オーディオ対応は、Bluetooth®対応機器(スマートフォン、ケータイなど)に保存された音楽データを、ワイヤレスで再生することができます。 \*5.録音、録画状態によっては再生できない場合があります。また、再生可能なデータ形式、規格は限られます。 \*6.ご利用には別途市販のケーブルが必要です。また、一部ケーブルには対応できない場合があります。 ■画面は全てハメ込み合成です。 ■画面はイメージで実際とは異なる場合があります。 ■安全のため、走行中一部操作・表示できない機能があります。また、テレビ放送、DVD再生、SD動画、その他外部入力映像は、安全のため走行中は前席ディスプレイの画面が消え、音声だけになります。 ■対応する携帯電話は限られます。動作確認済み機種は、販売店におたずねいただくか、(<https://g-book.com/pc/etc/faq/mobile/n/top.html>)にてご確認ください。 ◆Bluetooth®は、Bluetooth SIG, Inc.の商標です。

000 トヨタ純正用品 トヨタ自動車(株)の取り扱い商品 000 TZ用品 トヨタモビリティパーツ(株)の取り扱い商品

0.0Hは標準取付時間です。作業時間に応じた取付費が別途必要となります。価格は取付費を含まない各事業者の希望小売価格(消費税10%込み) <ピクシスバン:24年11月/ピクシストラック:24年5月 現在のもの>で参考価格です。価格、取付費は販売店が独自に定めておりますので、詳しくは各販売店におたずねください。

■装着用品・パーツ製造事業者:<純正用品>トヨタ自動車株式会社 <TZ>巻末をご覧ください。 ■[設定]のない商品は、全車型に適用です。※商品に関するお問い合わせ先・注意事項については巻末をご覧ください。

## DRIVE RECORDER

▶販売店装着オプションのバックカメラを利用して、後方映像を録画。



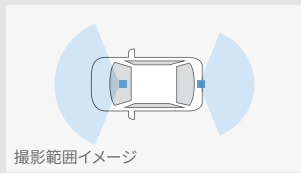
バックカメラ利用

フロントカメラ

カメラ別体型ドライブレコーダー  
(ベーシックナビ連動タイプ)



リヤ(バックカメラ録画映像)



撮影範囲イメージ

※バックカメラでの映像は、夜間の映像劣化、天候による異物(雨滴・雪・埃など)付着によりドラレコ性能保証ができない場合がございます。

【前方映像】 ■ 標準機能 ■ 販売店装着オプション ■ 機能なし

フルHD/200万画素	HDR機能	GPS/Gセンサー	ナビ連動
常時録画/イベント録画	駐車時録画	周辺環境録画	静止画記録

【後方映像】

30万画素	HDR機能	常時録画/イベント録画	駐車時録画
-------	-------	-------------	-------

### 003 カメラ別体型ドライブレコーダー(ベーシックナビ連動タイプ) <バックカメラ利用タイプ>

[設定] ベーシックナビかつバックガイドモニター付車  
除くドラレコセット 002 付車

【ピクシスバン】47,630円(消費税抜き43,300円) 0.8H (UUKX)

【ピクシストラック】45,980円(消費税抜き41,800円) 0.8H (V01X)

※フィッティングキットを含む価格です。

※【ピクシスバン】本体は、インパネノアに装着となります。

※【ピクシストラック】本体は、コンソールカバーに装着となります。

※写真は当該車両とは異なります。また録画映像はイメージで実際とは異なる場合があります。

※販売店装着オプションのバックカメラを利用し、前後同時録画に対応。後方録画はバックカメラ

画像となります。後方カメラはバックカメラを活用するため、映像(文字)は反転し録画されます。

なお、前方録画は、カメラ別体型ドライブレコーダー(DRN-H72N)と同じです。

[保証]トヨタ純正用品:3年間6万km

※検査標章などの装着物の位置、オプション製品の取付などによってはドライブレコーダーが装着できない場合がございます。詳しくは販売店におたずねください。

■本機は、全ての状況において映像を録画することを保証したものではありません。 ■本機は、事故の検証に役立つことも目的の一つとした製品ですが、証拠としての効力を保証するものではありません。 ■本機で録画した映像は、その使用目的や使用方法によっては、被写体のプライバシーなどの権利を侵害する場合がありますのでご注意ください。また、本機をイタズラなどの目的では使用しないでください。これらの場合については弊社は一切責任を負いません。 ■本機は映像を録画する装置ですが、必ずしも信号が確認できることを保証した装置ではありません。環境によって信号が確認できない場合があります。その場合は、前後の映像や周囲の車両の状況から判断願います。信号が確認できない件については、弊社は一切責任を負いません。 ■LED式信号機は目に見えない速さで点滅しているため、本機で撮影すると、点滅して撮影される場合があります。信号が映っていない場合は前後の映像や周囲の車両の状況から判断願います。LED式信号機が映らない件については弊社は一切責任を負いません。 ■映像が録画されなかった場合や録画された映像ファイルが破損していた場合による損害、本機の故障や本機を使用することによって生じた損害については、弊社は一切責任を負いません。 ■夜間にナビの画面や昼間に太陽光を反射してダッシュボード等がガラスに映り込み、映像に残る場合があります。また、外部環境により映像画質が変化します。 ■ご使用前に必ず取扱説明書をご覧ください。 ■取付け位置は車種により異なります。

000 トヨタ純正用品 トヨタ自動車(株)の取り扱い商品 000 TZ用品 トヨタモビリティパーツ(株)の取り扱い商品

0.8H は標準取付時間です。作業時間に応じた取付費が別途必要となります。価格は取付費を含まない各事業者の希望小売価格(消費税10%込み) <ピクシスバン>:24年11月/ピクシストラック:24年5月 現在のもの>で参考価格です。価格、取付費は販売店が独自に定めておりますので、詳しくは各販売店におたずねください。

■装着用品・パーツ製造事業者:<純正用品>トヨタ自動車株式会社 <TZ>巻末をご覧ください。 ■[設定]のない商品は、全車型に適用です。※商品に関するお問い合わせ先・注意事項については巻末をご覧ください。

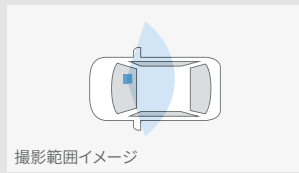
+さらに 車内専用HDカメラをプラスして  
車内から側方周辺を録画。



カメラ取り付け例



室内HDカメラ(録画映像)



撮影範囲イメージ

※本製品はフロントウィンドウ上部に装着のため、乗員方向にカメラが向いています。個人によってはカメラが視界に入ることによって煩わしく感じる場合がございます。

※サンバイザーを下げた場合、撮影範囲が制限されることがあります。

【周辺環境】 ■ 標準機能

フルHD/200万画素	HDR機能	常時録画/イベント録画	駐車時録画
-------------	-------	-------------	-------

### 004 室内HDカメラ

[設定]ドラレコセット 002 付車、<バックカメラ利用タイプ> 003 付車

16,500円(消費税抜き15,000円) (V05X)

【ピクシスバン】除くプライバシーシェードフロント(網戸付)付車 0.4H

【ピクシストラック】0.2H

※写真は当該車両とは異なります。また録画映像はイメージで実際とは異なる場合があります。

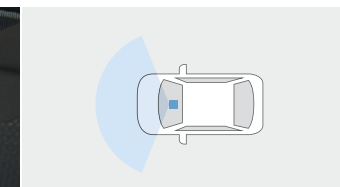
[保証]トヨタ純正用品:3年間6万km



本体取り付け例



本体取り付け例



撮影範囲イメージ

■ 標準機能 ■ 機能なし

フルHD/200万画素	HDR機能	GPS/Gセンサー	ナビ連動
常時録画/イベント録画*1	駐車時録画	周辺環境録画	静止画記録

### 005 カメラ一体型ドライブレコーダー DRT-H68A

[設定] 除くドラレコセット 002 付車

21,450円(消費税抜き19,500円) (UV0X)

【ピクシスバン】クルーズターボ、クルーズ、デラックス 1.5H

22,000円(消費税抜き20,000円) (V6VX)\*2

【ピクシスバン】スペシャルクリーン、スペシャル 1.5H

【ピクシストラック】1.2H

※写真は当該車両とは異なります。 ※正常な動作が保証できないため、本製品使用時は必ず本カメラ専用のmicroSDカードを使用してください。

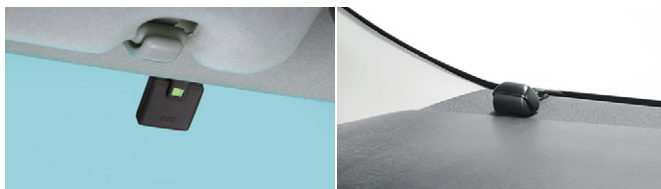
\*1.イベント録画は手動(スイッチ操作)で録画。 \*2.コードレールを含む価格です。

[保証]トヨタ純正用品:3年間6万km

## ETC2.0【ピクシスバン用】



本体装着例



ETCアンテナ装着例

光ビーコンユニット装着例



本体装着例



ETCアンテナ装着例



本体装着例



GPS内蔵ETCアンテナ装着例

ナビ連動で情報表示。高速道路・一般道の交通渋滞・信号\*1情報をキャッチします。

### 006 ETC2.0ユニット(ビルトイン)ナビ連動タイプ(光ビーコン機能付)

30,800円(消費税抜き28,000円) 1.1H(UUBX)

〔設定〕ベーシックナビ付車、ドラレコセット 002 付車

※価格にセットアップ費用は含まれておりません。

※光ビーコンユニットは(助手席側)ダッシュボードに装着となります。

※写真は当該車両とは異なります。

※新しいセキュリティ規格に対応しています。

\*1.一般道の信号待ち発進準備案内、信号連携減速案内に対応しています。対象路線の対象交差点にてサービスを受けられます。詳しくはVICSセンターにおたずねください。

[保証]トヨタ純正用品:3年間6万km

ナビ連動で情報表示。高速道路の交通情報をキャッチ。ナビ画面に表示、お知らせします。

### 007 ETC2.0ユニット(ビルトイン)ナビ連動タイプ

20,350円(消費税抜き18,500円) 0.9H(UUCX)

〔設定〕ベーシックナビ付車、ドラレコセット 002 付車

※価格にセットアップ費用は含まれておりません。

※写真は当該車両とは異なります。

※新しいセキュリティ規格に対応しています。

[保証]トヨタ純正用品:3年間6万km

単体装着のETC2.0ユニット。交通情報をキャッチして音声でお知らせします。

### 008 ETC2.0ユニット(ビルトイン)ボイスタイプ

25,850円(消費税抜き23,500円) 1.9H(UUEX)

※価格にセットアップ費用は含まれておりません。

※写真は当該車両とは異なります。

※新しいセキュリティ規格に対応しています。

[保証]トヨタ純正用品:3年間6万km

## ETC2.0 ETC2.0ユニット共通機能

- 広がる運転支援サービス 高速道路の安全・安心なドライブをサポート。
- ETC料金収受システム カード有効期限切れ通知も音声案内。充実機能のETC。

## 光ビーコン

ETC2.0ユニットナビ連動タイプ(光ビーコン機能付)のみ対応

- 道路交通情報通信システム 一般道の交通渋滞・信号情報をキャッチ。(情報提供地域は限られます。)

■ ETC2.0ユニットは、今後新たに追加されるサービスおよびシステム変更には対応できない場合があります。あらかじめご了承ください。詳しくは販売店におたずねください。

000 トヨタ純正用品 トヨタ自動車(株)の取り扱い商品 000 TZ用品 トヨタモビリティパーツ(株)の取り扱い商品

0.9H)は標準取付時間です。作業時間に応じた取付費が別途必要となります。価格は取付費を含まない各事業者の希望小売価格(消費税10%込み)「ピクシスバン」:24年11月/「ピクシストラック」:24年5月 現在のものと参考価格です。価格、取付費は販売店が独自に定めておりますので、詳しくは各販売店におたずねください。

■ 装着用品・パーツ製造事業者:<純正用品>トヨタ自動車株式会社 <TZ>巻末をご覧ください。 ■ 〔設定〕のない商品は、全車型に適用です。※商品に関するお問い合わせ先・注意事項については巻末をご覧ください。

## ETC2.0【ピクシストラック用】



ETCアンテナ装着例

光ビーコンユニット装着例

ナビ連動で情報表示。高速道路・一般道の交通渋滞・信号\*1情報をキャッチします。

**009** ETC2.0ユニットナビ連動タイプ(光ビーコン機能付)  
 30,800円(消費税抜き28,000円) **1.1H**〈V23X〉

[設定] ベーシックナビ付車、ドラレコセット **002** 付車

※価格にセットアップ費用は含まれておりません。

※ETCアンテナは(運転席側)、光ビーコンユニットは(助手席側)ダッシュボード装着となります。

※写真は当該車両とは異なります。

※新しいセキュリティ規格に対応しています。

\*1一般道の信号待ち発進準備案内、信号連携減速案内に対応しています。対象路線の対象交差点にてサービスを受けられます。詳しくはVICSセンターにおたずねください。

[保証]トヨタ純正用品:3年間6万km



ETCアンテナ装着例

ナビ連動で情報表示。高速道路の交通情報をキャッチ。ナビ画面に表示、お知らせします。

**010** ETC2.0ユニットナビ連動タイプ  
 20,350円(消費税抜き18,500円) **0.9H**〈V24X〉

[設定] ベーシックナビ付車、ドラレコセット **002** 付車

※価格にセットアップ費用は含まれておりません。

※ETCアンテナは(運転席側)ダッシュボード装着となります。

※写真は当該車両とは異なります。

※新しいセキュリティ規格に対応しています。

[保証]トヨタ純正用品:3年間6万km



GPS内蔵ETCアンテナ装着例

単体装着のETC2.0ユニット。交通情報をキャッチして音声でお知らせします。

**011** ETC2.0ユニットボイスタイプ  
 25,850円(消費税抜き23,500円) **1.5H**〈V26X〉



※価格にセットアップ費用は含まれておりません。

※ETCアンテナは(運転席側)ダッシュボード装着となります。

※写真は当該車両とは異なります。

※新しいセキュリティ規格に対応しています。

[保証]トヨタ純正用品:3年間6万km

 ETC2.0ユニット共通機能	<ul style="list-style-type: none"> <li>● 広がる運転支援サービス 高速道路の安全・安心なドライブをサポート。</li> <li>● ETC料金収受システム カード有効期限切れ通知も音声案内。充実機能のETC。</li> </ul>
 光ビーコン	<ul style="list-style-type: none"> <li>● 道路交通情報通信システム 一般道の交通渋滞・信号情報をキャッチ。(情報提供地域は限られます。)</li> </ul>

■ETC2.0ユニットは、今後新たに追加されるサービスおよびシステム変更には対応できない場合があります。あらかじめご了承ください。詳しくは販売店におたずねください。

**000** トヨタ純正用品 トヨタ自動車(株)の取り扱い商品 **000** TZ用品 トヨタモビリティパーツ(株)の取り扱い商品

**0.9H** は標準取付時間です。作業時間に応じた取付費が別途必要となります。価格は取付費を含まない各事業者の希望小売価格(消費税10%込み)〈ピクシスバン:24年11月/ピクシストラック:24年5月 現在のもの〉で参考価格です。価格、取付費は販売店が独自に定めておりますので、詳しくは各販売店におたずねください。

■装着用品/パーツ製造事業者:〈純正用品〉トヨタ自動車株式会社 <TZ>巻末をご覧ください。 ■[設定]のない商品は、全車型に適用です。※商品に関するお問い合わせ先・注意事項については巻末をご覧ください。

## ETC【ピクシスバン用】



本体装着例



ETCアンテナ装着例

カード有効期限も音声案内。  
ボイス機能搭載ETC。

**012 ETC車載器(ビルトイン)ボイスタイプ**  
**14,300円(消費税抜き13,000円) 1.9H**〈UUFX〉

※価格にセットアップ費用は含まれておりません。  
※写真は当該車両とは異なります。  
※新しいセキュリティ規格に対応しています。  
[保証]トヨタ純正用品:3年間6万km



本体装着例



ETCアンテナ装着例

カード抜き忘れをアラーム通知。

**013 ETC車載器(ビルトイン)ベーシックタイプ**  
**11,000円(消費税抜き10,000円) 1.9H**〈UUGX〉

※価格にセットアップ費用は含まれておりません。  
※写真は当該車両とは異なります。  
※新しいセキュリティ規格に対応しています。  
[保証]トヨタ純正用品:3年間6万km

## ETC【ピクシストラック用】



ETCアンテナ装着例

カード有効期限も音声案内。  
ボイス機能搭載ETC。

**014 ETC車載器ボイスタイプ**  
**14,300円(消費税抜き13,000円) 1.5H**〈V27X〉

※価格にセットアップ費用は含まれておりません。  
※ETCアンテナはダッシュボード装着となります。  
※写真は当該車両とは異なります。  
※新しいセキュリティ規格に対応しています。  
[保証]トヨタ純正用品:3年間6万km



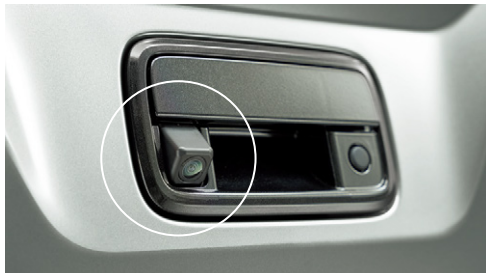
ETCアンテナ装着例

カード抜き忘れをアラーム通知。

**015 ETC車載器ベーシックタイプ**  
**11,000円(消費税抜き10,000円) 1.5H**〈V28X〉

※価格にセットアップ費用は含まれておりません。  
※ETCアンテナはダッシュボード装着となります。  
※写真は当該車両とは異なります。  
※新しいセキュリティ規格に対応しています。  
[保証]トヨタ純正用品:3年間6万km

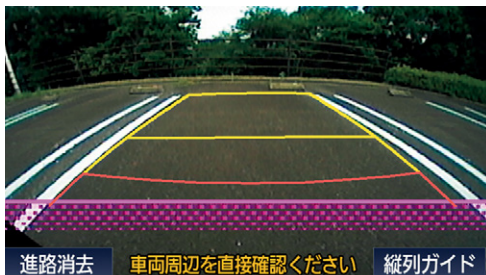
## SAFETY MONITOR



ピクシスバン\*1



ピクシストラック



写真はピクシストラックの画面です。(ピクシストラックのみ車両後端目安を示す「ピンク線」が表示されます。)

## 車庫入れや縦列駐車をサポート。苦手な駐車も安心です。

**016** バックガイドモニター

22,000円(消費税抜き20,000円)

## 【ピクシスバン】

〔設定〕ベーシックナビ付車

除く視界補助バック(メーカーオプション)付車、字光式ナンバープレート付車

・キーフリーシステム付車 **0.6H** (UU9X)・キーレスエントリー付車。除く省カバック(メーカーオプション)付車 **0.6H** (V1QX)

## 【ピクシストラック】

〔設定〕ベーシックナビ付車

除く字光式ナンバープレート付車 **0.4H** (UU9X)

●ステアリング操作に連動した予想進路線で駐車をサポート。

※画面はイメージです。また表示のライン色、形状などは実際と異なる場合があります。

※カメラが映し出す範囲は限られています。また夜間や暗い場所など、使用状況により画質が低下する場合があります。

安全のため、カメラ使用時も目視による安全確認を行いながら運転してください。

\*1.バックガイドモニターは、専用のバックドアハンドル(黒色)とセットで装着となります。

選べるカラーバック(メーカーオプション)車のバックドアハンドル(カラー)も交換(黒色)となりますのでご注意ください。

〔保証〕トヨタ純正用品:3年間6万km

## TZ AUDIO

**017** ケーブルカバー

3,300円(消費税抜き3,000円) (V75X)

●以下機器を装着する際、配線を保護するためのカバーです。

【ピクシスバン】ベーシックナビ、ETC

【ピクシストラック】ベーシックナビ、ETC、

カメラ別体型ドライブレコーダー

※カメラ一体型ドライブレコーダーにはご使用になれませんので、ご注意ください。

〔保証〕トヨタ純正用品:3年間6万km

Bluetooth®対応のスマートフォンと  
接続することで、音楽再生や  
ハンズフリー通話に対応。

**701** CD/USB/Bluetooth®/チューナー

## TZ-ND001

26,180円(消費税抜き23,800円) **0.9H** (400J)+(4045)

〔設定〕オーディオレス車

- Bluetooth®通話(ハンズフリー/マイク付属)
- Bluetooth®オーディオ再生
- CD再生(CD-R/RW対応)
- AM/FMチューナー(ワイドFM対応)
- 圧縮ファイル再生(MP3/WMA/AAC/WAV\*2/FLAC\*2)
- USB接続対応(給電/音楽再生)
- iPod/iPhone接続対応
- AUX入力端子

※スピーカー(追工コード:4045)880円(消費税抜き800円)を含む価格

です。\*2.USB再生のみの対応となります。■本製品にBluetooth®

接続可能な機器は限られます。又一切の動作保証はいたしておりませ

ん。■本製品でコントロールできるiPod/iPhoneは取扱説明書をご確

認ください。iPod/iPhoneの接続にはお手持ちのケーブルが必要です。

■USBオーディオ機器の再生はできません。USB接続対応ハードディス

ク、USBハブ、USBカードリーダーなどには対応していません。■ディス

クやメディアの録音状態によっては再生できない場合があります。また、

再生可能なデータ形式、規格は限られます。

〔保証〕TZ用品:3年間

このカタログに関するお問い合わせは、お近くのピクシスバン・ピクシストラック取り扱い販売店または下記へ



トヨタ純正用品は、3年間6万km保証です。

保証修理をうけられる期間は、トヨタの販売店、またはトヨタ認定サービス工場で商品をトヨタ車に取り付けた日(販売した日)から3年間となります。ただし、その期間内でも走行距離が60,000kmまでとなります。

発進・加速はゆるやかに。エコドライブに心がけよう。

トヨタ自動車株式会社 お客様相談センター

全国共通・フリーコール  **0800-700-7700**

オープン時間 365日 9:00～18:00 所在地 〒450-8711 名古屋市中央区名駅4丁目7番1号


ベース車両および純正用品については、フォーム/チャット/  
手話通訳のお問い合わせサービスもご利用いただけます。  
詳しくはWEBページからご覧ください。



TZ用品は3年間保証です。

TZ用品のお問い合わせ先は右記をご覧ください。

(販売元)トヨタモビリティパーツ株式会社	
701 に関するお問い合わせ先	
(製造元)株式会社JVCケンウッド カスタマーサポートセンター	
TEL	<b>0120-2727-87</b> 携帯・PHSからは0570-010-114
オープン時間	月～金9:30～18:00 土9:30～12:00/13:00～17:30 (日曜・祝日・休業日は除く)
所在地	神奈川県横浜市神奈川区守屋町3-12
ホームページ	<a href="https://www.kenwood.com/jp/car/car-navi/">https://www.kenwood.com/jp/car/car-navi/</a>

 取付、ご使用にはご留意いただきたい点が多数ございます。

※ナビ、ナビオプションで利用できるディスク、メディア、接続機器、パソコンの動作環境、各種バージョン情報、使用時の注意点など、詳しくは、(<https://toyota.jp/dop/navi/>)をご覧ください。  
※商品によっては、車両本体への穴あけ等の加工が必要となる場合があります。 ※各オプション用品の取付位置については販売店におたずねください。

■販売店装着オプションに関しましては、作業時間に応じた取付費が別途発生致します。詳しくは販売店におたずねください。 ■販売店装着オプションナビのオプション商品に関しましては、ナビゲーションと同時装着される際の取付時間を表記しております。  
■車型・ナビの機種により、オプションが装着できない場合があります。 ■本カタログに掲載されている販売店装着オプションの商品につきましては、車両登録後の取付を前提としております。本仕様ならびに装備は予告なく変更することがあります。(このカタログの内容は'24年11月現在のもの)本カタログに掲載の画面や地図などはカタログ用に合成されたものです。また、ボディカラーおよび内装色は撮影の条件、ご覧になる印刷物または画面によって実際の色とは異なって見えることがあります。