



2026年6月

PIXIS
VAN

ガソリン車

ACCESSORIES & CUSTOMIZE CATALOGUE

[View Cars](#)



メッキの煌めきで、クールな存在感を放つ。

詳しくはP.4



目を引くワンポイントで、キャラクターが際立つ。

詳しくはP.6

INDEX

- P.2-3 RECOMMENDED ITEMS
- P.4-9 EXTERIOR / INTERIOR
- P.10 ILLUMINATION
- P.11 DRIVING SUPPORT
- P.12-15 LUGGAGE
- P.16-17 ROOF RACK
- P.18 COMFORT
- P.19 SECURITY & EMERGENCY / WINTER & SNOW
- P.20-23 サポトヨプラス / BASIC / TZ
- P.24-25 NAVIGATION SYSTEM / DRIVE RECORDER
- P.26 ETC2.0 / ETC
- P.27 SAFETY MONITOR / OTHERS



長尺物の積載にも便利。

システムラック・ルーフラック(3本足タイプ)

詳しくは[P.16](#)



空間を活用した天井収納。

サイドバー(マルチレール用)

詳しくは[P.12](#)



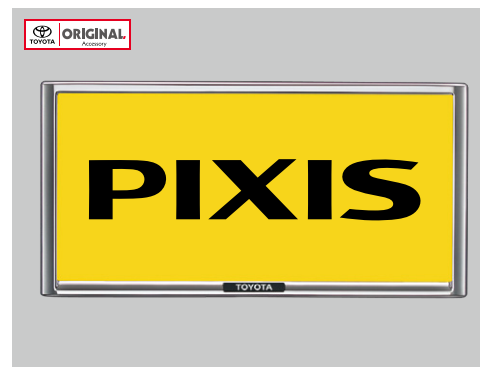
フロアマット(ベーシック/1台分)

詳しくは[P.21](#)



サイドバイザー(ワイドタイプ)

詳しくは[P.20](#)



盗難防止機能付ナンバーフレームセット

詳しくは[P.19](#)



メッキの煌めきで、クールな存在感を放つ。

Photo: クルーズターボ (2WD)。選べるカラーパック (ボディカラー: ブラックマイカメタリック (X07))、視界補助パックはメーカーオプション。フロントガーニッシュ (メッキ)、フロントバンパーデカール (プレミアム)、サイドアッパーガーニッシュ (メッキ調)、ドアミラーガーニッシュ (メッキ)、バックドアガーニッシュ (メッキ)、ルーフエンドスポイラー、12インチアルミホイールを装着しています。 ※写真は灯火類を点灯させた状態です。写真の色や照度は実際とは異なります。

EXTERIOR

**025** フロントガーニッシュ(メッキ)**31,900円(消費税抜き29,000円)** **0.3H** <J0DN>

材質:樹脂(ABS)+メッキ

[保証]トヨタ純正用品:3年間6万km

**029** バックドアガーニッシュ(メッキ)**24,200円(消費税抜き22,000円)** **0.5H** <P2H3>

材質:樹脂(ABS)+メッキ

[保証]トヨタ純正用品:3年間6万km

**026** フロントバンパーデカール(プレミアム)**9,900円(消費税抜き9,000円)** **0.5H** <G1DJ>

材質:ウレタン

[設定]クルーズターボ、クルーズ、デラックスの選べるカラーパック(メーカーオプション)付車

[保証]トヨタ純正用品:3年間6万km

**030** ルーフエンドスポイラー**37,400円(消費税抜き34,000円)** **0.8H** <S5EL>

色:シャイニングホワイトパール、ブライトシルバーメタリック、ブラックマイカメタリック

材質:樹脂(ABS)

[保証]トヨタ純正用品:3年間6万km

**027** サイドアッパーガーニッシュ(メッキ調)**52,800円(消費税抜き48,000円)** **1.5H** <G1DK>

材質:樹脂(ABS)+スパッタリング

[設定]クルーズターボ、クルーズ、デラックス、除くスタイリッシュドアエッジモール付車

[保証]トヨタ純正用品:3年間6万km

**031** 12インチアルミホイール**1台分 50,050円(消費税抜き45,500円)** **2.2H** <H1BP>

サイズ:12×4.0B

※アルミホイールとホイールナットとのセットです。価格にはホイールナットも含まれます。

※価格にはタイヤは含まれません。

[保証]トヨタ純正用品:3年間6万km

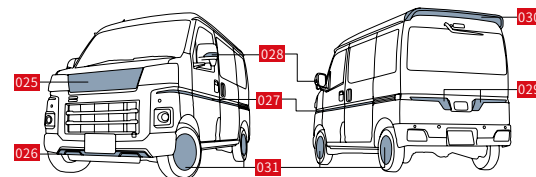
**028** ドアミラーガーニッシュ(メッキ)**7,700円(消費税抜き7,000円)** **0.3H** <K8EE>

材質:樹脂(ABS)+メッキ

[設定]クルーズターボ、クルーズ、省カパック(メーカーオプション)付車

[保証]トヨタ純正用品:3年間6万km

■ 架装部位



000 トヨタ純正用品 **000** TZ用品 **000** TMP取り扱い商品 ※詳しくは巻末をご覧ください。

0.0H は標準取付時間です。**0.0H** は標準塗装時間です。作業時間に応じた取付費、塗装費が別途必要となります。価格は取付費、塗装費を含まない各事業者の希望小売価格(消費税10%込み)26年6月現在のもの>で参考価格です。価格、取付費、塗装費は販売店が独自に定めておりますので、詳しくは各販売店におたずねください。

■ [設定]のない商品は、全車型に適用です。 ※装着用品・パーツ製造事業者、保証について、お取り扱い上の注意、お問い合わせ先、手話通訳サービスについては、巻末をご覧ください。 ■TMP:トヨタモビリティパーツ株式会社



目を引くワンポイントで、キャラクターが際立つ。

Photo: クルーズターボ (2WD)。選べるカラーパック (ボディカラー: トニコオレンジメタリック (R71))、視界補助パックはメーカーオプション。ルーフエンドスポイラー、フロントガーニッシュ (ガンメタ)、フロントバンパーデカール (カーボン調)、フォグランプベゼル (ガンメタ)、サイドデカール (カーボン調)、ドアミラーカバー (ガンメタ)、ドアアウターハンドル (ブラック)、バックドアデカール (カーボン調) を装着しています。

EXTERIOR

**032** フロントガーニッシュ(ガンメタ)31,900円(消費税抜き29,000円) **0.3H** <J0DG>

材質:樹脂(ABS)

[保証]トヨタ純正用品:3年間6万km

**033** フロントバンパーデカール(カーボン調)9,900円(消費税抜き9,000円) **0.5H** <G1DM>

材質:ウレタン

[設定]クルーズスターボ、クルーズ、デラックスの選べるカラーパック(メーカーオプション)付車

[保証]トヨタ純正用品:3年間6万km

**034** フォグランプベゼル(ガンメタ)9,460円(消費税抜き8,600円) **0.6H** <K1Z1>

材質:樹脂(ABS)

[設定]クルーズスターボ、クルーズ(CVT車)、LEDパック(メーカーオプション)付車

※写真の色や照度は実際とは異なります。

[保証]トヨタ純正用品:3年間6万km

**035** サイドデカール(カーボン調)16,500円(消費税抜き15,000円) **1.0H** <G1DL>

材質:樹脂(ポリ塩化ビニル)

[保証]トヨタ純正用品:3年間6万km

**036** ドアミラーカバー(ガンメタ)5,500円(消費税抜き5,000円) **0.2H** <K8GM>

材質:樹脂(ABS)

[設定]クルーズスターボ、クルーズ、省カパック(メーカーオプション)付車

[保証]トヨタ純正用品:3年間6万km

**037** ドアアウターハンドル(ブラック)11,000円(消費税抜き10,000円) **1.7H** <K8P2>

材質:樹脂

[設定]クルーズスターボおよびクルーズのパワースライドドア(メーカーオプション)付車、除く選べるカラーパック(メーカーオプション)のボディカラーがブラックマイカメタリック(X07)付車 ※ブラック塗装となります。

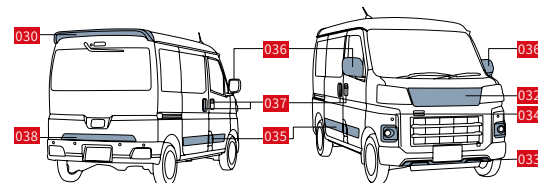
[保証]トヨタ純正用品:3年間6万km

**038** バックドアデカール(カーボン調)6,600円(消費税抜き6,000円) **0.5H** <G1DN>

材質:樹脂(ポリ塩化ビニル)

[保証]トヨタ純正用品:3年間6万km

■ 架装部位



000 トヨタ純正用品 **000** TZ用品 **000** TMP取り扱い商品 ※詳しくは巻末をご覧ください。

0.0H は標準取付時間です。**0.0H** は標準塗装時間です。作業時間に応じた取付費、塗装費が別途必要となります。価格は取付費、塗装費を含まない各事業者の希望小売価格(消費税10%込み) '26年6月現在のもの>で参考価格です。価格、取付費、塗装費は販売店が独自に定めておりますので、詳しくは各販売店におたずねください。

■ [設定]のない商品は、全車型に適用です。 ※装着用品・パーツ製造事業者、保証について、お取り扱い上の注意、お問い合わせ先、手話通訳サービスについては、巻末をご覧ください。 ■TMP:トヨタモビリティパーツ株式会社

EXTERIOR



ガンメタベゼル



メッキベゼル

039 LEDフォグランプ19,800円(消費税抜き18,000円) **1.0H**

ガンメタベゼル<KC1G>

メッキベゼル<KC11>

LEDタイプのフォグランプキット。フォグランプ機能とともに、外観上のアクセントにもなります。

【設定】除くクルーズスターボ、クルーズ(CVT車)、LEDパック(メーカーオプション)付車

※写真の色や照度は実際とは異なります。

【保証】トヨタ純正用品:3年間6万km

**040** LEDデイトタイムイルミネーション(ブルー)20,900円(消費税抜き19,000円) **1.1H**

日中、他車からの視認性を高めフェイスもクールに演出します。イグニッションオンで常時点灯、イグニッションオフで消灯。オンオフスイッチ付。照明色ブルー。専用スイッチ付。

※法規分類上は「その他の灯火」にあたる商品です。

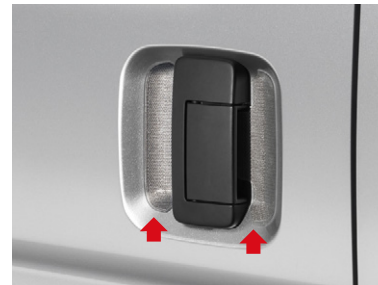
※写真の色や照度は実際とは異なります。

【保証】トヨタ純正用品:3年間6万km

**041** マッドガード(リヤ)6,160円(消費税抜き5,600円) **0.4H**<K4BE>

霧水や泥、小石の跳ね上がりからアンダーボディを保護します。

【保証】トヨタ純正用品:3年間6万km

**042** プロテクションフィルム(ドアハンドル)

1台分(6枚セット)

5,500円(消費税抜き5,000円) **0.4H**<S1B4>

ドアハンドルのくぼみ部分に貼る透明フィルム。ボディカラーの美しさを損なわず、ドアハンドルを握る際の、ツメなどによるボディへの傷つきを防ぎます。

【保証】トヨタ純正用品:3年間6万km

INTERIOR



プレミアム



オレンジ



木目調

049 インテリアパネルセット36,300円(消費税抜き33,000円) **0.6H**

プレミアム<H097>、オレンジ<H098>、木目調<H099>

センターレジスターパネル、シフトパネル、カップホルダーパネル左右、インナードアハンドルベゼルパネル左右の合計6点セット。貼付タイプ。

材質:樹脂(アクリル)

【設定】CVT車

【保証】トヨタ純正用品:3年間6万km

INTERIOR



ブラック×オレンジ



ネイティブ柄

050 インパネトレイシート

2,750円(消費税抜き2,500円)

ブラック×オレンジ(JODA)

ネイティブ柄(JODK)

材質:樹脂(ポリ塩化ビニル)+ターポリン+ゴム
[保証]トヨタ純正用品:3年間6万km**051** メッキ調インパネモール

15,400円(消費税抜き14,000円) 0.2H

<H095>

2枚セット。

[保証]トヨタ純正用品:3年間6万km



装着部位

052 ステアリングカバー(本革)

13,200円(消費税抜き12,000円) <B6A5>

材質:牛革

[保証]トヨタ純正用品:3年間6万km



装着部位

053 ステアリングカバー
(高性能タイプ・ブラック)

5,940円(消費税抜き5,400円) <B6A1>

夏の炎天下の熱さ、冬の朝の冷たさを和らげる表皮「クオーレモジュール」採用の高性能ステアリングカバーです。
材質:合成皮革

※クオーレモジュール®はセーレン株式会社の登録商標です。

[保証]トヨタ純正用品:3年間6万km



レッド(左)、ブルー(右)

093 スタートボタンカバー

各1,100円(消費税抜き1,000円) 0.2H

レッド<B4UB>、ブルー<B4V2>

スポーティな走り予感させるファンポイントのアクセントです。

[設定] クルーズスターボ、クルーズ(CVT車)、省カパック(メーカーオプション)付車

※写真は当該車両とは異なります。

[保証]トヨタ純正用品:3年間6万km



フロント



リヤ

054 革調シートカバー

1台分 50,600円(消費税抜き46,000円)

1.0H <CJNU>

フロント 26,400円(消費税抜き24,000円)

0.6H <A8EA>

リヤ 24,200円(消費税抜き22,000円)

0.4H <A8EB>

材質:ポリ塩化ビニル

[設定] クルーズスターボ、クルーズ

※トヨタ純正シートカバーは難燃性の生地を使用。シートへのフィッティングに配慮した専用設計となっています。

[保証]トヨタ純正用品:3年間6万km



フロント(クルーズスターボ・クルーズ用)



リヤ(クルーズスターボ・クルーズ用)



※写真はデラックスの運転席

055 フルシートカバー

クルーズスターボ、クルーズ用

1台分 34,100円(消費税抜き31,000円)

0.5H <CJPU>

フロント 17,600円(消費税抜き16,000円)

0.3H <AAEG>

リヤ 16,500円(消費税抜き15,000円)

0.2H <AAEH>

デラックス、スペシャルクリーン、スペシャル用

1台分 20,900円(消費税抜き19,000円)

0.5H <CJQU>

フロント 11,000円(消費税抜き10,000円)

0.3H <AAEJ>

リヤ 9,900円(消費税抜き9,000円)

0.2H <AAEK>

材質:ポリエステル

※トヨタ純正シートカバーは難燃性の生地を使用。シートへのフィッティングに配慮した専用設計となっています。

[保証]トヨタ純正用品:3年間6万km

**057** 防水シートエプロン(フロント)

1脚分 8,800円(消費税抜き8,000円) <T8A1>

※完全防水ではありません。洗濯可(手洗い)。

[保証]トヨタ純正用品:3年間6万km

バスケット使用時(左)、クッション使用時(右上)、
バッグ使用時(右下)

クッション使用イメージ バスケット使用イメージ

094 3WAYクッションバスケット

10,340円(消費税抜き9,400円) <B0D1>

折りたためばクッションとして使え、広げれば車内の小物入れバスケットに。持ち手付きなので手提げバッグとして車外でも使えます。

材質:ファブリック

サイズ:【バスケット使用時】H256×W450×L330mm

[設定] クルーズスターボ、クルーズ

※運転席には装着できません。

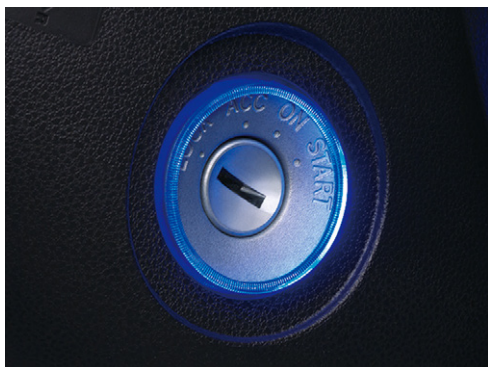
[保証]トヨタ純正用品:3年間6万km

ILLUMINATION

**058 LEDフロアイルミネーション(フロント)****11,000円(消費税抜き10,000円) 0.7H <B9AB>**

ドアを開けるとイルミネーションが点灯。ドアを閉めて残光式のルームランプが消えてもしばらく点灯し続けます。
※写真の色や照度は実際とは異なります。

[保証]トヨタ純正用品:3年間6万km

**059 LEDキー照明(ブルー)****6,160円(消費税抜き5,600円) 0.6H <B9AA>**

ドアを開けると点灯し、閉めた後も数秒間点灯し続けるので、夜間でもスムーズにキーを差し込めます。

[設定] 除くクルーズターボ、クルーズ(CVT車)、省力パック(メーカーオプション)付車

※写真の色や照度は実際とは異なります。

[保証]トヨタ純正用品:3年間6万km



交換前(左)、交換後(右)

060 LEDルームランプ(フロント用)

視界補助パック(メーカーオプション)付車
2,750円(消費税抜き2,500円) 0.2H <B9D9>

視界補助パック(メーカーオプション)無車
2,200円(消費税抜き2,000円) 0.2H <B9FD>

標準装備のバルブを高輝度LEDと交換することにより、室内を明るく照らします。

[設定] 除くクルーズターボ、クルーズ(CVT車)、LEDパック(メーカーオプション)付車

※本製品を2個以上比べた場合、LEDの個体差により若干色が違って見える場合があります。

※エンジン始動時や電圧が安定しない時などに、光がちらついて見える場合がありますが、製品異常ではありません。

※写真の色や照度は実際とは異なります。

[保証]トヨタ純正用品:3年間6万km



交換前(左)、交換後(右)

061 LEDルームランプ(ラゲージルームランプ用)**2,750円(消費税抜き2,500円) 0.2H <B9F1>**

夜間、車内での作業に便利です。

[設定] 除くクルーズターボ、クルーズ、LEDバック(メーカーオプション)付車
※荷室灯と交換になります。

※本製品を2個以上比べた場合、LEDの個体差により若干色が違って見える場合があります。

※エンジン始動時や電圧が安定しない時などに、光がちらついて見える場合がありますが、製品異常ではありません。

※写真の色や照度は実際とは異なります。

[保証]トヨタ純正用品:3年間6万km

**062 LEDバックドアランプ**

クルーズターボ、クルーズ

2個 17,160円(消費税抜き15,600円) 2.3H <DSTU>*1

デラックス、スペシャルクリーン、スペシャル

2個 13,200円(消費税抜き12,000円) 1.0H <B9AC>

夜間の積み下ろし作業をサポートします。

*1. 当該商品を装着する際、ウェザーストリップが必要となります。ウェザーストリップ3,960円(消費税抜き3,600円)の価格を含んでいます。

※写真の色や照度は実際とは異なります。

[保証]トヨタ純正用品:3年間6万km

DRIVING SUPPORT

**063** リモートスタート46,200円(消費税抜き42,000円) **0.6H** <M61N>

【設定】キーフリーシステム(標準装備・メーカーオプション)、省力バック(メーカーオプション)付車

63,800円(消費税抜き58,000円) **0.8H** <M6Z3>

【設定】CVT車、除くキーフリーシステム(標準装備・メーカーオプション)、省力バック(メーカーオプション)付車

離れた場所からエンジン始動/停止が可能です。

サイズ:【リモコン】L74×W37×H16mm

■使用時には周囲の安全を十分ご確認の上ご使用ください。

■一般公道上や閉め切った場所でのご使用はおやめください。

■車両停止中にエンジンをみだりに稼働させた場合、条例により、罰則を受けることがありますのでご注意ください。(ご購入の際は地方自治体の条例などをご確認ください。)

※詳しい商品の機能については販売店におたずねください。

【保証】トヨタ純正用品:3年間6万km



装着時



非装着時

064 レインクリアリングミラー10,780円(消費税抜き9,800円) **0.2H** <K8G2>

【設定】クルーズターボ、クルーズ、省力バック(メーカーオプション)付車

※鏡面のみ交換となります。

※効果はお車の使用状況によって異なります。

※写真は当該車両とは異なります。

【保証】トヨタ純正用品:1年間2万km

**065** オートリトラクタブルミラー16,500円(消費税抜き15,000円) **0.5H** <L045>

【設定】クルーズターボ、クルーズ、省力バック(メーカーオプション)付車

※格納のキャンセル機能はありません。

【保証】トヨタ純正用品:3年間6万km

**066** バックブザー(夜間減音式)5,720円(消費税抜き5,200円) **0.6H** <U2B5>

【保証】トヨタ純正用品:3年間6万km

LUGGAGE

マルチレールを活用 マルチレールは002～006のセットの一部となります。単品でのご注文の際は、販売店におたずねください。



※写真はサイドバーを2本使用しています。



マルチレール

002 サイドバー(マルチレール用)*1

クルーズスターボ、クルーズ
25,960円(消費税抜き23,600円) 1.4H
<CJUJ>*2

デラックス、スペシャルクリーン、スペシャル
22,000円(消費税抜き20,000円) 0.4H
<CJLU>

マルチレールとサイドバー(1本)のセット。

材質:スチール 耐荷重:8kg*3

※サイドバー(1本)001を追加で取り付けることができます。詳しくは販売店におたずねください。

[保証]トヨタ純正用品:3年間6万km

001 サイドバー(1本)*1

5,500円(消費税抜き5,000円)<G3A3>

※マルチレールを装着済みで、サイドバーのみ追加の場合にお選びいただけます。詳しくは販売店におたずねください。

[保証]トヨタ純正用品:3年間6万km



003 オーバーヘッドネット(マルチレール用)*1
クルーズスターボ、クルーズ
36,960円(消費税抜き33,600円) 1.4H
<CJRU>*2

デラックス、スペシャルクリーン、スペシャル
33,000円(消費税抜き30,000円) 0.4H
<CJHU>

マルチレールとサイドバー(2本)とオーバーヘッドネットのセット。

材質:ポリエステル

ネットサイズ:L500×W1,020mm

最大積載荷重:5kg*3

[設定] 除くハンガーパイプ(マルチレール用)付車

[保証]トヨタ純正用品:3年間6万km



004 ネットラック(マルチレール用)*1
クルーズスターボ、クルーズ
42,460円(消費税抜き38,600円) 1.4H
<CJSU>*2

デラックス、スペシャルクリーン、スペシャル
38,500円(消費税抜き35,000円) 0.4H
<CJJU>

マルチレールとサイドバー(2本)とネットラックのセット。

材質:スチール

ラックサイズ:L850×W320×H50mm

最大積載荷重:8kg*3

[設定] 除くハンガーパイプ(マルチレール用)付車

[保証]トヨタ純正用品:3年間6万km



005 ハンガーパイプ(マルチレール用)*1
クルーズスターボ、クルーズ
39,160円(消費税抜き35,600円) 1.4H
<CJTU>*2

デラックス、スペシャルクリーン、スペシャル
35,200円(消費税抜き32,000円) 0.4H
<CJKU>

マルチレールとサイドバー(2本)とハンガーパイプのセット。

材質:スチール

パイプ径:φ19.1mm

最大積載荷重:8kg*3

[設定] 除くオーバーヘッドネット(マルチレール用)、ネットラック(マルチレール用)、ユーティリティフック(マルチレール用)付車

[保証]トヨタ純正用品:3年間6万km



006 ユーティリティフック(マルチレール用)
クルーズスターボ、クルーズ
2個 24,860円(消費税抜き22,600円) 1.4H
<CMBU>*2

デラックス、スペシャルクリーン、スペシャル
2個 20,900円(消費税抜き19,000円) 0.4H
<CLRU>

マルチレールとユーティリティフック(2個)のセット。ロープやベルトのホルダーとして使えます。マルチレールに左右2個ずつ、最大4個まで装着可能。

材質:ポリプロピレン

耐荷重:2kg/1個*3

[設定] 除くハンガーパイプ(マルチレール用)付車

[保証]トヨタ純正用品:3年間6万km

007 ユーティリティフック

2個 4,400円(消費税抜き4,000円)<G3A6>

クルーズスターボ、クルーズは最大10個、デラックス、スペシャルクリーン、スペシャルは最大14個まで装着可能。ただしマルチレール装着時は、全車ともデッキサイド部に左右3個ずつ、最大6個までの装着となります。

材質:ポリプロピレン

耐荷重:2kg/1個

※写真はマルチレールに装着しています。

※ユースフルナット(フロア部)へは装着できません。

[保証]トヨタ純正用品:3年間6万km

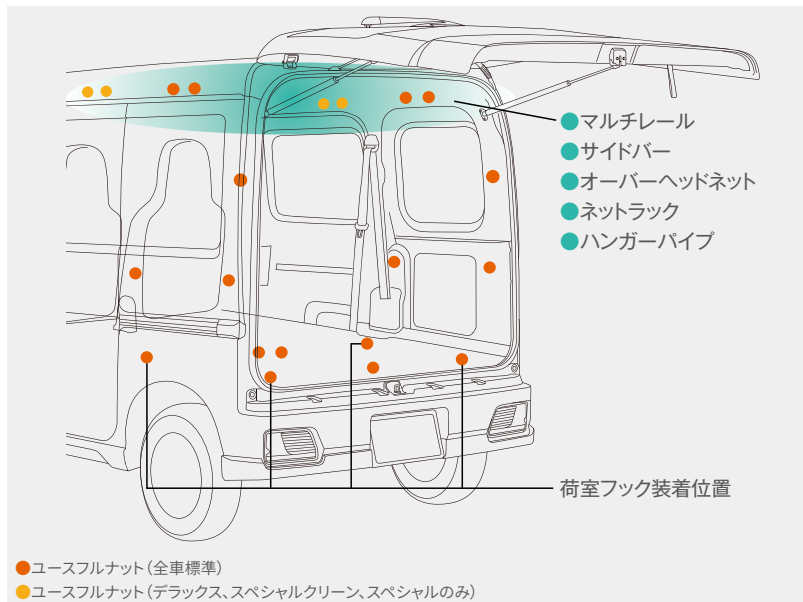
*1. 収納式デッキボードのベッド状態で使用するとき、頭上隙が狭くなります。 *2. 当該商品を装着する際、ウェザーストリップが必要となります。ウェザーストリップ3,960円(消費税抜き3,600円)の価格を含んでいます。 *3. マルチレールの最大積載重量は8kgです。

000 トヨタ純正用品 000 TZ用品 000 TMP取り扱商品 ※詳しくは巻末をご覧ください。

0.0H は標準取付時間です。0.0H は標準塗装時間です。作業時間に応じた取付費、塗装費が別途必要となります。価格は取付費、塗装費を含まない各事業者の希望小売価格(消費税10%込み)26年6月現在のもの>で参考価格です。価格、取付費、塗装費は販売店が独自に定めておりますので、詳しくは各販売店におたずねください。

■ [設定] のない商品は、全車型に適用です。 ※装着用品・パーツ製造事業者、保証について、お取り扱い上の注意、お問い合わせ先、手話通訳サービスについては、巻末をご覧ください。 ■ TMP:トヨタモビリティパーツ株式会社

LUGGAGE



装着位置

荷室の使い勝手を最大化! 荷室カスタマイズ

ユースフルナットを活用することで、積荷の形や重さ、分量など用途に応じた多彩な荷室アレンジを実現します。

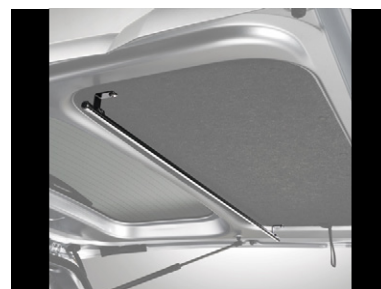
- 荷室上部ユースフルナットは通常アシストグリップ・天井トリムに隠れています。後部座席の天井にある4つのユースフルナットは、アシストグリップを取り外すと使用可能となります。



008 クォーターウインドウパイプ

1台分 6,050円(消費税抜き5,500円) 0.5H <JODE>

荷物による窓の破損防止と保護に役立ちます。
 材質: スチール
 パイプ径: φ12.7mm
 耐荷重: 1.5kg
 [保証] トヨタ純正用品: 3年間6万km



009 バックドアバー

8,800円(消費税抜き8,000円) 0.5H <G3A1>

バックドアの開閉時に、タオルや衣類などを掛けるハンガーとして使えます。
 材質: スチール
 パイプ径: φ12.7mm
 耐荷重: 4kg
 [保証] トヨタ純正用品: 3年間6万km



010 オーバーヘッドシェルフ

12,100円(消費税抜き11,000円) 0.7H <G3A2>

ボックスティッシュやファイルなどが収納できる頭上収納。底がメッシュ状のため中身が見え、迷わず取り出せて便利です。
 材質: 樹脂(ポリプロピレン)
 耐荷重: 1.5kg
 [設定] スペシャルクリーン、スペシャル
 [保証] トヨタ純正用品: 3年間6万km



本体



荷室フック*1

011 固定ベルト (1本)

6,050円(消費税抜き5,500円) 0.2H <F8C2>

荷室フックに取り付けて使用する長さ調整式のベルトです。固定ベルト1本、荷室フック4個のセット。
 材質: ポリプロピレン
 サイズ: L4,000×W25mm
 [設定] 除くラゲージトレイ、収納式デッキボード付車
 *1. 荷室フックは011のセットの一部となります。単品でのご注文の際は、販売店におたずねください。
 ※写真は当該車両とは異なります。
 [保証] トヨタ純正用品: 3年間6万km

LUGGAGE



3mm



5mm

012 デッキマット**3mm 8,800円(消費税抜き8,000円)〈P6B2〉**

〔設定〕 除く収納式デッキボード付車

5mm 14,300円(消費税抜き13,000円)〈P6B1〉

〔設定〕 除くクルーズスターボ、クルーズ、収納式デッキボード付車

荷台への傷つきや汚れを防ぎ、積み下ろし時の衝撃をやわらげます。

材質：ポリ塩化ビニル

※写真はリヤベンチシート用です。

〔保証〕トヨタ純正用品：3年間6万km

**013** ラゲージボード**33,000円(消費税抜き30,000円) 0.4H 〈J0DD〉**

荷物の整理、区分けができる木製ボードです。

材質：木部+ニーパン巻き

サイズ：L930×W1,360mm

ボード下高さ：400mm

最大積載荷重：7kg

〔設定〕 除く収納式デッキボード付車

〔保証〕トヨタ純正用品：3年間6万km

**014** ラゲージトレイ**2名乗用 48,400円(消費税抜き44,000円)〈J0DF〉**

トレイタイプなので、濡れた荷物も安心して運べます。

材質：樹脂(HDPE)

サイズ：L1,700×W1,300×H160mm

〔設定〕 除く固定ベルト、収納式デッキボード付車

〔保証〕トヨタ純正用品：3年間6万km



収納時



展開時

015 収納式デッキボード**1台分 198,000円(消費税抜き180,000円) 0.8H 〈J0DR〉**

片手操作に配慮し、軽量なアルミ材を使用したデッキボード。収納状態と展開状態の2つのモードにより利便性が高く、展開状態でマットを敷けば簡易な車中泊にも活用できます。収納時の固定用バンド付き。

材質：アルミニウム(押出材)

〔収納時〕サイズ：L880×W1,110mm ボード下高さ：440mm

最大積載荷重：30kg

〔展開時〕サイズ：L1,750×W1,110mm ボード下高さ：440mm

最大積載荷重：200kg

〔設定〕 除く固定ベルト、デッキマット、ラゲージボード、ラゲージトレイ付車

※ベッド状態での走行不可。走行時は収納状態としてください。

※001～005を装着の際は、収納式デッキボードのベッド状態を使用する時の、頭上隙が狭くなります。

〔保証〕トヨタ純正用品：3年間6万km

LUGGAGE

**016** セパレーターカーテン**9,900円 (消費税抜き9,000円) 0.6H <F4Z3>**

[設定] クルーズターボ、クルーズ、除くルームセパレーターカーテン付車

※走行中は視界を妨げないようにセパレーターカーテンを開けてください。
ボタン取り付け式です。

[保証] トヨタ純正用品: 3年間6万km



デラックス

017 ルームセパレーターカーテン**8,800円 (消費税抜き8,000円)**

クルーズターボ、クルーズ 0.6H <F4Z7>

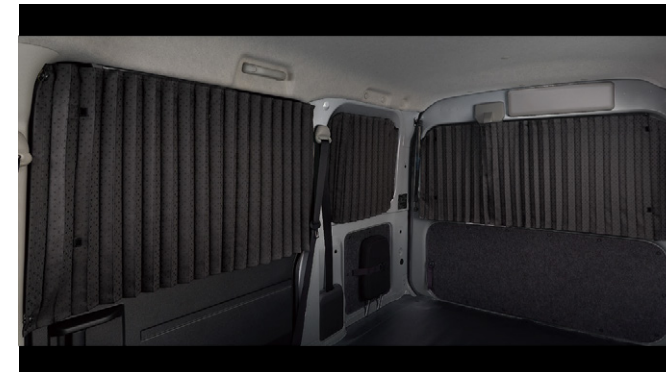
[設定] 除くセパレーターカーテン、カーテン付車

デラックス、スペシャルクリーン、スペシャル 0.5H <F4Z4>

運転席側と荷室を仕切り、冷暖房効果を高めます。荷物の確認や後方確認が便利な透明タイプ。

※ボタン取り付け式です。

[保証] トヨタ純正用品: 3年間6万km

**018** カーテン**30,360円 (消費税抜き27,600円) 2.2H <CMCU>*1**

サイド部とバックドア部のセットです。

[設定] クルーズターボ、クルーズ、除くルームセパレーターカーテン付車

*1. 当該商品を装着する際、ウェザーストリップが必要となります。ウェザーストリップ3,960円 (消費税抜き3,600円) の価格を含んでいます。

※走行中は視界を妨げないようにカーテンを開けてください。

[保証] トヨタ純正用品: 3年間6万km

ROOF RACK



Photo: デラックス(CVT・2WD)。ボディカラーはブライトシルバーメタリック(S28)。省カバックはメーカーオプション。デッキマット(5mm)、収納式デッキボード、システムラック・ルーフラック(3本足タイプ)を装着しています。

※撮影用小物は商品に含まれません。

※収納式デッキボードはベッド状態での走行不可。走行時は収納状態としてください。

システムラック・ルーフラック

荷物の積載や固定の利便性を向上させます。



2本足



可倒式ストッパー

019 2本足タイプ

26,400円(消費税抜き24,000円)

販売店取付0.5H(N9H3)

お客様取付(N9H4)

材質: スチール+黒塗装

サイズ: L1,110×W1,461×H298mm

装着時車両全高: 約1,968mm(参考値)

可倒式ストッパー展開時車両全高: 約2,019mm(参考値)

本体重量: 約8.1kg

最大積載荷重: 20kg

[認定] 除くシステムラック・ベースラック(ルーフオンタイプ)、ルーフボックス、業務用スピーカーキャリア、カーカバー(防災タイプ)付車

※積載時はストッパーを立ててください。

[保証] トヨタ純正用品: 1年間2万km



3本足

020 3本足タイプ

39,600円(消費税抜き36,000円)

販売店取付0.7H(N9H5)

お客様取付(N9H6)

材質: スチール+黒塗装 サイズ: L1,607×W1,459×H353mm

装着時車両全高: 約2,074mm(参考値) 本体重量: 約15.8kg

最大積載荷重: 30kg

[認定] 除くシステムラック・ベースラック(ルーフオンタイプ)、ルーフボックス、業務用スピーカーキャリア、カーカバー(防災タイプ)付車

[保証] トヨタ純正用品: 1年間2万km



5本足

021 5本足タイプ

49,500円(消費税抜き45,000円)

販売店取付0.7H(N9H7)

お客様取付(N9H8)

材質: スチール+黒塗装 サイズ: L1,607×W1,459×H353mm

装着時車両全高: 約2,077mm(参考値) 本体重量: 約20.7kg

最大積載荷重: 50kg

[認定] 除くシステムラック・ベースラック(ルーフオンタイプ)、ルーフボックス、業務用スピーカーキャリア、カーカバー(防災タイプ)付車

[保証] トヨタ純正用品: 1年間2万km

000 トヨタ純正用品 000 TZ用品 000 TMP取り扱い商品 ※詳しくは巻末をご覧ください。

0.0H は標準取付時間です。(0.0H) は標準塗装時間です。作業時間に応じた取付費、塗装費が別途必要となります。価格は取付費、塗装費を含まない各事業者の希望小売価格(消費税10%込み) '26年6月現在のもの>で参考価格です。価格、取付費、塗装費は販売店が独自に定めておりますので、詳しくは各販売店におたずねください。

■ [認定] のない商品は、全車型に適用です。 ※装着用品・パーツ製造事業者、保証について、お取り扱い上の注意、お問い合わせ先、手話通訳サービスについては、巻末をご覧ください。 ■ TMP: トヨタモビリティパーツ株式会社

ROOF RACK

**022** システムラック・ベースラック(ルーフオンタイプ)

24,200円(消費税抜き22,000円)

販売店取付**0.4H**〈N9G2〉

お客様取付〈N9G3〉

材質:スチール+黒塗装

サイズ:L1,454×W155×H234mm

装着時車両全高:約1,956mm(参考値)

本体重量:約6.5kg(1セット)

最大積載荷重:30kg(含むアタッチメントの重量)

〔設定〕除くシステムラック・ルーフラック、業務用スピーカーキャリア、カーカバー(防災タイプ)付車

※スキー、スノーボードの種類によっては積載できない場合があります。

〔保証〕トヨタ純正用品:1年間2万km

**023** ルーフボックス

48,400円(消費税抜き44,000円)

販売店取付**0.4H**〈N9G8〉

お客様取付〈N9G9〉

材質:【ボックス部】樹脂(アクリル、ABS) 【カバー部】PPタルク

サイズ:L1,825×W820×H340mm

本体重量:15kg(1セット)

許容積載荷重:15kg

〔設定〕システムラック・ベースラック(ルーフオンタイプ)付車、除くシステムラック・ルーフラック、業務用スピーカーキャリア、カーカバー(防災タイプ)付車

※スキー、スノーボードの種類によっては積載できない場合があります。

〔保証〕トヨタ純正用品:3年間6万km

**024** 業務用スピーカーキャリア

22,000円(消費税抜き20,000円)

販売店取付**0.5H**〈N9A5〉

お客様取付〈N9A6〉

スピーカーは別途ご購入ください。

材質:スチール+黒塗装

サイズ:L336×W1,461×H263mm

装着時車両全高:約1,971mm(参考値)

本体重量:約6.9kg

最大積載荷重:25kg

〔設定〕除くシステムラック・ルーフラック、システムラック・ベースラック(ルーフオンタイプ)、ルーフ

ボックス、カーカバー(防災タイプ)付車

〔保証〕トヨタ純正用品:1年間2万km

COMFORT


**075 IR (赤外線) カットフィルム
(リヤサイド・バックガラス)**
19,800円(消費税抜き18,000円) 1.7H (F0FN)

色: ダークスモーク

[保証] トヨタ純正用品: 3年間6万km



ホワイト

ブラック

レッド

076 キーケース

各 3,850円(消費税抜き3,500円)

本革ホワイト(B1JH)
本革ブラック(B1JF)
本革レッド(B1JG)

色: ホワイト、ブラック、レッド

材質: 【表面】天然皮革(牛革) 【裏面】スエード

サイズ: L75×W44×H24mm(引手部分を除く)

[設定] クルーズスターボ、クルーズ(CVT車)、省力バック(メーカーオプション)付車

[保証] トヨタ純正用品: 3年間6万km



シリコンイエロー

シリコンブラック

シリコングリーン

シリコンホワイト

シリコンピンク

078 キーカバー

各 990円(消費税抜き900円)

**シリコンイエロー(B1HK)、シリコンブラック(B1HL)、
シリコングリーン(B1HM)、シリコンホワイト(B1HN)、
シリコンピンク(B1HP)**

[設定] クルーズスターボ、クルーズ(CVT車)、省力バック(メーカーオプション)付車

[保証] トヨタ純正用品: 3年間6万km


080 プライバシーシェード(フロント・網戸付)
26,400円(消費税抜き24,000円) (F4Z6)

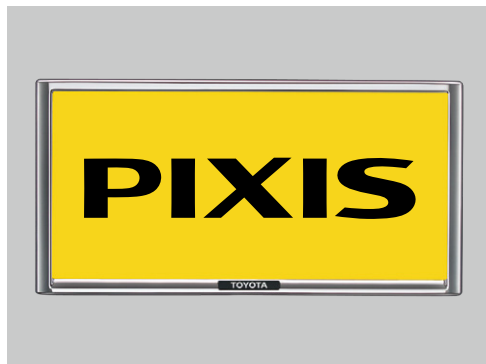
材質: ポリエステル

[設定] 除く室内HDカメラ付車

※走行中は使用しないでください。

[保証] トヨタ純正用品: 3年間6万km

SECURITY & EMERGENCY



ロゴアップ

081 盗難防止機能付ナンバーフレームセット

082 (フロント・リヤセット) + 084 の合計金額

14,850円 (消費税抜き13,500円) <BLGU>

【設定】除く字光式ナンバープレート付車
 【保証】トヨタ純正用品:3年間6万km

082 ナンバーフレーム(メッキ)

フロント・リヤセット

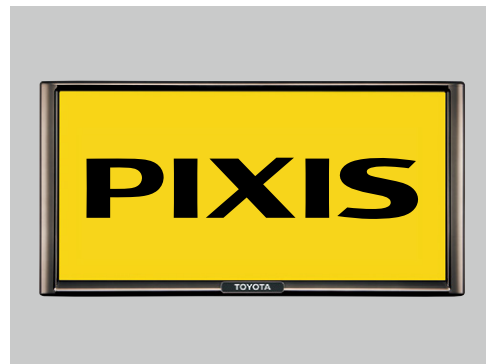
7,700円 (消費税抜き7,000円) <BLHU>

フロント・リヤ

各 **3,850円 (消費税抜き3,500円)**

フロント<K603>、リヤ<K606>

【設定】除く字光式ナンバープレート付車
 【保証】トヨタ純正用品:3年間6万km



ロゴアップ

083 プレミアムナンバーフレーム
(ダークブラックメッキ調)

フロント・リヤセット

9,900円 (消費税抜き9,000円) <BSVU>

フロント・リヤ

各 **4,950円 (消費税抜き4,500円)**

フロント<K5CG>、リヤ<K5CF>

【設定】除く字光式ナンバープレート付車
 【保証】トヨタ純正用品:3年間6万km

**084** ロックボルト(ナンバープレート用)**7,150円 (消費税抜き6,500円) <K5P5>**

【設定】除く字光式ナンバープレート付車
 【保証】トヨタ純正用品:3年間6万km

**095** ホイールロックナット**6,600円 (消費税抜き6,000円) <U5F4>**

【設定】除く12インチアルミホイール付車
 【保証】トヨタ純正用品:3年間6万km

WINTER & SNOW

**088** スチールチェーン**6,270円 (消費税抜き5,700円) <V1BB>**

■適応サイズは、新車標準ホイール・タイヤを基準にしています。ホイール・タイヤの種類(特に冬用タイヤ)・メーカーによっては装着できない場合があります。詳しくは販売店にお問い合わせください。

■アルミホイールにチェーンを取り付けると、ホイールに傷がつく恐れがあります。

※写真のディスクホイールおよびタイヤについては当該車両とは異なります。

【保証】トヨタ純正用品:保証対象外

サポートプラス+

お悩み別！ 快適なお出かけをお手伝いする用品

サポート

*「サポート」は「サポートプラス」の略称です。



詳しくはこちらをCheck!



運転するときに
安心をプラスしたい



乗り降りがつらい



カーブでからだを
支えるのが大変



座っているとお尻や
腰が痛くなる



ちょっとしたお困り
ごとを解決したい



071 アシストグリップ

6,600円(消費税抜き6,000円)〈F7PK〉

乗降時やカーブを走行中などに握って姿勢を安定。お年寄りやお子様の安全を守ります。

【設定】クルーズスターボ、クルーズ

※写真は当該車両とは異なります。

[保証]トヨタ純正用品:3年間6万km



704 非常用トイレ スマートタイプ 10回分

3,630円(消費税抜き3,300円)〈4305〉

非常時に使える組み立て式の簡易トイレのセット。トイレ本体は約20秒で組み立て可能、耐荷重約200kgで屋外でも使用可能です。収納時は保管しやすいコンパクト設計で防水仕様です。

サイズ:【収納時】約L370×W340×H65mm

【便器サイズ(組立時)】約L270×W340×H375mm

セット内容:

① トイレ本体(土台・便座):1個

② 便袋:10枚

③ 抗菌剤配合消臭凝固剤:10個

[保証]TMP取り扱い商品:1年間

BASIC



装着イメージ



ロゴアップ

046 サイドバイザー(ワイドタイプ)

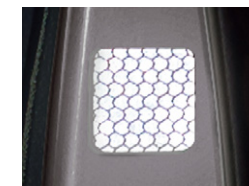
フロント 9,680円(消費税抜き8,800円) 0.3H 〈K0QE〉

雨天時の室内換気に役立ち、高速走行時の風切り音を配慮したアクリル製バイザーです。車名ロゴ入り。

[保証]トヨタ純正用品:3年間6万km



昼間の状態(左)、夜間の反射時(写真はイメージ:右)



夜間の反射時アップ

047 ドアリフレクションデカール

各 770円(消費税抜き700円) 0.2H

フロントドア運転席側用〈J1JD〉

フロントドア助手席側用〈S8J4〉

夜間のライト反射時に、ドアオープン状態を後方に知らせる反射フィルムです。

材質:樹脂(PC)

※写真の色や見え方は実際とは異なります。また、本製品自体は発光しません。

※写真は当該車両とは異なります。

[保証]トヨタ純正用品:3年間6万km

BASIC



フロント

043 フロアマット(プレミアム)1台分 18,150円(消費税抜き16,500円) **0.2H** <A3C3>

毛足が長く、密度の高いパイル地を使用した上質なフロアマット。消臭機能付き。

色:グレー

材質:ポリプロピレン

[設定] クルーズスターボ、クルーズ

※リヤシート格納の際は、リヤ用フロアマットの取り外しが必要です。

※トヨタ純正フロアマットは難燃性・耐久性等、車両同等の品質基準をクリアしています。他のフロアマット類と重ねて使用しないでください。

[保証] トヨタ純正用品:3年間6万km



フロント

044 フロアマット(ベーシック)1台分 14,850円(消費税抜き13,500円) **0.2H** <A2A2>フロント 10,780円(消費税抜き9,800円) **0.2H** <A2A3>

色:グレー

材質:ポリプロピレン

※リヤシート格納の際は、リヤ用フロアマットの取り外しが必要です。

※トヨタ純正フロアマットは難燃性・耐久性等、車両同等の品質基準をクリアしています。他のフロアマット類と重ねて使用しないでください。

[保証] トヨタ純正用品:3年間6万km



フロント

045 フロアマット(樹脂タイプ)1台分 11,550円(消費税抜き10,500円) **0.2H** <A2A4>フロント 8,030円(消費税抜き7,300円) **0.2H** <A2A5>

色:グレー

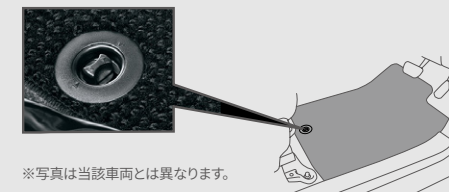
材質:樹脂(TPS)

※リヤシート格納の際は、リヤ用フロアマットの取り外しが必要です。

※トヨタ純正フロアマットは難燃性・耐久性等、車両同等の品質基準をクリアしています。他のフロアマット類と重ねて使用しないでください。

[保証] トヨタ純正用品:3年間6万km

回転ノブ取り付け部位



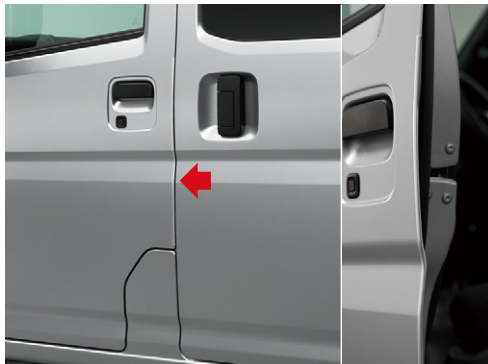
※写真は当該車両とは異なります。

イメージ図

フロアマットを固定する工夫が施されています。

回転ノブでフロアマットをしっかり固定。走行中のマットのずれを防止します。取り外しもスムーズにできます。

BASIC

**048** スタイリッシュドアエッジモール1台分 5,500円(消費税抜き5,000円) **0.2H** (K6B7)

ドアの開閉時にエッジをガードします。

色：シャイニングホワイトパール、プライトシルバーメタリック、ブラックマイカメタリック

材質：樹脂(アクリル)

[設定] 除くサイドアッパーガーニッシュ(メッキ調)付車

[保証] トヨタ純正用品：3年間6万km

**079** カーカバー(防災タイプ)

17,600円(消費税抜き16,000円) (K7BC)

(財)日本防災協会認定生地を使用しています。

材質：ポリエステル

[設定] 除くシステムラック・ルーフラック、システムラック・ベースラック(ルーフオンタイプ)、ルーフボックス、業務用スピーカーキャリア付車

[保証] トヨタ純正用品：1年間2万km

**086** レスキューマンIII(ハンマー&カッター)

2,530円(消費税抜き2,300円) (77P2)

【ご注意】

- 緊急脱出のための専用品です。他の用途には使用しないでください。
- フロントウィンドウガラスは緊急脱出用ハンマーでは割ることができません。また、一部車両のドアガラスおよびリヤウィンドウガラスには合わせガラスが使用されているため割ることができません。
- ドアガラスを割り、穴を広げるとき、ガラスの破片でケガをしないようご注意ください。
- お子様のいたずらでケガをする場合がありますので十分ご注意ください。

[保証] トヨタ純正用品：3年間6万km

**087** 三角表示板

2,750円(消費税抜き2,500円) (77R0)

[保証] トヨタ純正用品：3年間6万km

BASIC



点灯状態

703 ユースフルアッシュ ラバー

2,075円(消費税抜き1,886円)〈3355〉

軟質素材で走行中のカタカタ音を防止する灰皿。明暗判別機能により、周りの明るさに反応して自動でブルーLEDが点灯します。簡易防滴構造により丸洗い可能。

※写真の色や照度は実際とは異なります。

[保証] TMP取り扱い商品:1年間

TZ



707 TZ緊急セット 車中泊避難用

19,800円(消費税抜き18,000円)〈4300〉

災害時に役立つアイテムが多数揃った防災士監修のセット。防水仕様のリュックは、水を入れたら給水袋に、空気を入れたら枕としても使用可能です*1。

[セット内容(合計20点)*2]

- ①レジャーシート(約L180×W180cm)
- ②ウインドウ防虫ネット
- ③防水リュック(容量20L)
- ④ホイッスル
- ⑤パーソナルメモ
- ⑥携帯トイレ(3枚)
- ⑦生理用ナプキン
- ⑧エアーマット
- ⑨ウェットティッシュ
- ⑩備蓄用トイレトペーパー
- ⑪ネックピロー
- ⑫レインコート
- ⑬着圧ソックス
- ⑭目隠しボンチョ
- ⑮レスキューシート
- ⑯アイマスク・耳栓セット
- ⑰歯ブラシ
- ⑱防災BOOK
- ⑲軍手
- ⑳マスク(3枚)

*1. 完全密封ではないため、空気が漏れる場合があります。

*2. 商品の内容物は予告なく変更になる場合があります。

※非常食・飲料水などは、必要に応じてご準備することをおすすめします。

[保証] TZ用品:1年間

000 トヨタ純正用品 000 TZ用品 000 TMP取り扱い商品 ※詳しくは巻末をご覧ください。

0.0Hは標準取付時間です。0.0Hは標準塗装時間です。作業時間に応じた取付費・塗装費が別途必要となります。価格は取付費・塗装費を含まない各事業者の希望小売価格(消費税10%込み)26年6月現在のもの>で参考価格です。価格、取付費、塗装費は販売店が独自に定めておりますので、詳しくは各販売店におたずねください。

■[設定]のない商品は、全車型に適用です。 ※装着用品・パーツ製造事業者、保証について、お取り扱い上の注意、お問い合わせ先、手話通訳サービスについては、巻末をご覧ください。 ■TMP:トヨタモビリティパーツ株式会社

NAVIGATION SYSTEM



充実のオーディオ&ビジュアル機能。使いやすさにこだわったベーシックナビ。

201 ベーシックナビ NMZK-W75DE

【設定】オーディオレス(標準装備・メーカーオプション)付車

視界補助バック(メーカーオプション)付車 **147,840円(消費税抜き134,400円)** **3.2H**〈VCSX〉*1*2

視界補助バック(メーカーオプション)無車 **146,740円(消費税抜き133,400円)** **3.1H**〈VCRX〉*1

【主要機能】

- 7インチVGAディスプレイ ● セキュリティ機能 ● Bluetooth®ハンズフリー通話*3
- Bluetooth®オーディオ対応*3*4 ● TVチューナー(フルセグ)
- DVD再生(DVD-VR/DVD-RW/R対応)*5 ● CD再生(CD-R/RW対応)*5
- SD再生(音楽/動画)*5 ● SD録音(SD/SDHC/SDXC対応)*6 ● AM/FMチューナー(ワイドFM対応)
- USB入力(動画・音楽再生/給電)*7

▶ **最長3年の無償地図更新** 下記のいずれかの方法でお選びいただけます。

【WEBからの更新】 全更新:1回

【SDカードの送付による全更新】 1回送付



※詳しくは左記QRまたは
(<https://www.kenwood.com/jp/car/oem/dop/toyota/nmzk-w75de/support/>) をご覧ください。

[保証]トヨタ純正用品:3年間6万km

*1. TVフロントアンテナ、マイク、USB入力端子、車種専用フィッティングキット、ナビゲーションロックを含む価格です。(ナビゲーションロックなしでもご購入いただけます。) *2. 車面信号取得キットを含む価格です。 *3. ご利用にはBluetooth®対応機器(スマートフォン、ケータイなど)が必要です。 *4. オーディオ対応は、Bluetooth®対応機器(スマートフォン、ケータイなど)に保存された音楽データを、ワイヤレスで再生することができます。 *5. 録音、録画状態によっては再生できない場合があります。また、再生可能なデータ形式、規格は限られます。 *6. 別途SDカードが必要となります。 *7. ご利用には別途市販のケーブルが必要です。また、一部ケーブルには対応できないものがあります。

■画面は全てハメ込み合成です。また、画面はイメージで実際とは異なる場合があります。 ■安全のため、走行中一部操作・表示できない機能があります。また、テレビ放送、DVD再生、SD動画、その他外部入力映像は、安全のため走行中は前席ディスプレイの画面が消え、音声だけになります。 ■対応する携帯電話は限られます。動作確認済み機種は、販売店におたずねいただくか、(<https://g-book.com/pc/etc/faq/mobile/n/top.html>)にてご確認ください。 ■ナビ・ナビオプションに関する注意事項はP.27をご覧ください。 ◆Bluetooth®は、Bluetooth SIG, Inc.の商標です。

000 トヨタ純正用品 000 TZ用品 000 TMP取り扱い商品 ※詳しくは巻末をご覧ください。

0.0H は標準取付時間です。(0.0H) は標準塗装時間です。作業時間に応じた取付費、塗装費が別途必要となります。価格は取付費、塗装費を含まない各事業者の希望小売価格(消費税10%込み)26年6月現在のもの>を参考価格です。価格、取付費、塗装費は販売店が独自に定めておりますので、詳しくは各販売店におたずねください。

■【設定】のない商品は、全車型に適用です。 ※装着用品・パーツ製造事業者、保証について、お取り扱い上の注意、お問い合わせ先、手話通訳サービスについては、巻末をご覧ください。 ■TMP:トヨタモビリティパーツ株式会社

DRIVE RECORDER



撮影範囲イメージ

ナビの大きな画面ですぐに再生

標準機能 販売店装着オプション

フルHD/200万画素	HDR機能	GPS/Gセンサー	ナビ連動
常時録画/ イベント録画	駐車時録画	周辺環境録画	静止画記録

212 カメラ別体型ドライブレコーダー(ベーシックナビ連動タイプ)

DRN-H72N

49,830円(消費税抜き45,300円) **0.8H**〈VADX〉

【設定】ベーシックナビ付車

※フィッティングキットを含む価格です。

※本体は、インパネアに装着となります。

■さらに、車内から車両側方周辺を録画できる室内HDカメラ 204 をご用意。詳しくはP.25をご覧ください。

■ドライブレコーダーの注意事項につきましてはP.25をご覧ください。

[保証]トヨタ純正用品:3年間6万km

000 トヨタ純正用品 000 TZ用品 000 TMP取り扱い商品 ※詳しくは巻末をご覧ください。

0.0H は標準取付時間です。(0.0H) は標準塗装時間です。作業時間に応じた取付費、塗装費が別途必要となります。価格は取付費、塗装費を含まない各事業者の希望小売価格(消費税10%込み)26年6月現在のもの>を参考価格です。価格、取付費、塗装費は販売店が独自に定めておりますので、詳しくは各販売店におたずねください。

■【設定】のない商品は、全車型に適用です。 ※装着用品・パーツ製造事業者、保証について、お取り扱い上の注意、お問い合わせ先、手話通訳サービスについては、巻末をご覧ください。 ■TMP:トヨタモビリティパーツ株式会社

DRIVE RECORDER

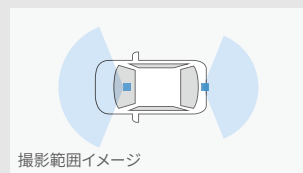
▶販売店装着オプションのバックカメラを利用して、後方映像を録画。



バックカメラ利用

カメラ別体型ドライブレコーダー (ベーシックナビ連動タイプ)

リヤ (バックカメラ録画映像)



撮影範囲イメージ

※バックカメラでの映像は、夜間の映像劣化、天候による異物(雨滴・雪・埃など)付着によりドラレコ性能保証ができない場合がございます。

【前方映像】 ■ 標準機能 ■ 販売店装着オプション ■ 機能なし

フルHD/200万画素	HDR機能	GPS/Gセンサー	ナビ連動
常時録画/イベント録画	駐車時録画	周辺環境録画*1	静止画記録

【後方映像】

30万画素	HDR機能	常時録画/イベント録画	駐車時録画
-------	-------	-------------	-------

203 カメラ別体型ドライブレコーダー (ベーシックナビ連動タイプ) <バックカメラ利用タイプ>

53,130円(消費税抜き48,300円) 0.8H (VABX)

【設定】ベーシックナビかつバックガイドモニター付車

※フィッティングキットを含む価格です。 ※本体は、インパネノアに装着となります。
 ※写真は当該車両とは異なります。また録画映像はイメージで実際とは異なる場合があります。
 ※販売店装着オプションのバックカメラを利用して、前後同時録画に対応。後方録画はバックカメラ映像となります。後方カメラはバックカメラを活用するため、映像(文字)は反転し録画されます。
 なお、前方録画は、カメラ別体型ドライブレコーダー (ベーシックナビ連動タイプ) 212 と同じです。
 [保証]トヨタ純正用品:3年間6万km

*1. 室内HDカメラ 204 に対応。 *2. イベント録画は手動(スイッチ操作)で録画。 *3. コードレールを含む価格です。 ■ナビ・ナビオプションに関する注意事項はP.27をご覧ください。

ドライブレコーダー注意事項

※検査標章などの装着物の位置、オプション製品の取付などによってはドライブレコーダーが装着できない場合がございます。詳しくは販売店におたずねください。

■本機は、全ての状況において映像を録画することを保証したものではありません。 ■本機は、事故の検証に役立つことも目的の一つとした製品ですが、証拠としての効力を保証するものではありません。 ■本機で録画した映像は、その使用目的や使用方法によっては、被写体のプライバシーなどの権利を侵害する場合がありますのでご注意ください。また、本機をイタズラなどの目的では使用しないでください。これらの場合については弊社は一切責任を負いません。 ■本機は映像を録画する装置ですが、必ずしも信号が確認できることを保証した装置ではありません。環境によって信号が確認できない場合があります。その場合は、前後の映像や周囲の車両の状況から判断願います。信号が確認できない件については、弊社は一切責任を負いません。 ■LED式信号機は目に見えない速さで点滅しているため、本機で撮影すると、点滅して撮影される場合があります。信号が映っていない場合は前後の映像や周囲の車両の状況から判断願います。LED式信号機が映らない件については弊社は一切責任を負いません。 ■映像が録画されなかった場合や録画ファイルが破損していた場合による損害、本機の故障や本機を使用することによって生じた損害については、弊社は一切責任を負いません。 ■夜間にナビの画面や昼間に太陽光を反射してダッシュボード等がガラスに映り込み、映像に残る場合があります。また、外部環境により映像画質が変化します。 ■ご使用前に必ず取扱説明書をご覧ください。 ■取付け位置は車種により異なります。

000 トヨタ純正用品 000 TZ用品 000 TMP取り扱い商品 ※詳しくは巻末をご覧ください。

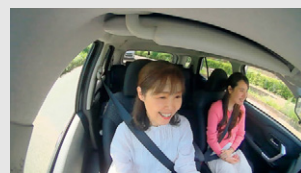
0.0H は標準取付時間です。(0.0H) は標準塗装時間です。作業時間に応じた取付費、塗装費が別途必要となります。価格は取付費、塗装費を含まない各事業者の希望小売価格(消費税10%込み) '26年6月現在のもの>で参考価格です。価格、取付費、塗装費は販売店が独自に定めておりますので、詳しくは各販売店におたずねください。

■【設定】のない商品は、全車型に適用です。 ※装着用品・パーツ製造事業者、保証について、お取り扱い上の注意、お問い合わせ先、手話通訳サービスについては、巻末をご覧ください。 ■TMP:トヨタモビリティパーツ株式会社

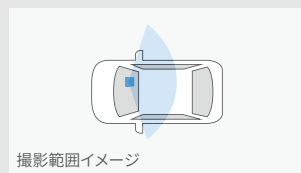
+さらに 車内専用HDカメラをプラスして車内から側方周辺を録画。



カメラ取り付け例



室内HDカメラ(録画映像)



撮影範囲イメージ

※本製品はフロントウィンドウ上部に装着のため、乗員方向にカメラが向いています。個人によってはカメラが視界に入ることのできる場合があります。

※サンバイザーを下げた場合、撮影範囲が制限されることがあります。

【周辺環境】 ■ 標準機能

フルHD/200万画素	HDR機能	常時録画/イベント録画	駐車時録画
-------------	-------	-------------	-------

204 室内HDカメラ

16,500円(消費税抜き15,000円) 0.4H (VBJX)

【設定】カメラ別体型ドライブレコーダー (ベーシックナビ連動タイプ) <バックカメラ利用タイプ>

203、カメラ別体型ドライブレコーダー (ベーシックナビ連動タイプ) 212 付車

除くプライバシーシェード(フロント・網戸付)付車

※写真は当該車両とは異なります。また録画映像はイメージで実際とは異なる場合があります。

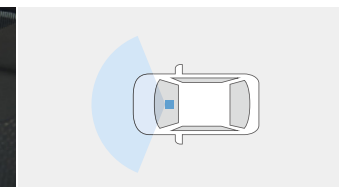
[保証]トヨタ純正用品:3年間6万km



本体取り付け例



本体取り付け例



撮影範囲イメージ

■ 標準機能 ■ 機能なし

フルHD/200万画素	HDR機能	GPS/Gセンサー	ナビ連動
常時録画/イベント録画*2	駐車時録画	周辺環境録画	静止画記録

205 カメラ一体型ドライブレコーダー DRT-H68A

21,450円(消費税抜き19,500円) 1.5H (VALX)

【設定】クルーズターボ、クルーズ、デラックス

22,000円(消費税抜き20,000円) 1.5H (VCFX) *3

【設定】スペシャルクリーン、スペシャル

※写真は当該車両とは異なります。 ※正常な動作が保証できないため、本製品使用時は必ず本カメラ専用のmicroSDカードを使用してください。

[保証]トヨタ純正用品:3年間6万km

ETC2.0



ETC2.0

光ビーコン

本体装着例



ETCアンテナ装着例

光ビーコンユニット装着例

ナビ連動で情報表示。高速道路・一般道の交通渋滞・信号*1情報をキャッチします。

206 ETC2.0ユニット(ビルトイン)

ナビ連動タイプ(光ビーコン機能付)*2

30,800円(消費税抜き28,000円) **1.1H**〈VA6X〉*3

〔設定〕ベーシックナビ付車

※光ビーコンユニットは(助手席側)ダッシュボードに装着となります。

〔保証〕トヨタ純正用品:3年間6万km



ETC2.0

本体装着例



ETCアンテナ装着例

ナビ連動で情報表示。高速道路の交通情報をキャッチ。ナビ画面に表示、お知らせします。

207 ETC2.0ユニット(ビルトイン)

ナビ連動タイプ*2

20,350円(消費税抜き18,500円) **0.9H**〈VA7X〉*3

〔設定〕ベーシックナビ付車

〔保証〕トヨタ純正用品:3年間6万km



ETC2.0

本体装着例



GPS内蔵ETCアンテナ装着例

単体装着のETC2.0ユニット。交通情報をキャッチして音声でお知らせします。

208 ETC2.0ユニット(ビルトイン)

ボイスタイプ*2

25,850円(消費税抜き23,500円) **1.9H**〈VA8X〉*3

〔保証〕トヨタ純正用品:3年間6万km

ETC



本体装着例



ETCアンテナ装着例

カード有効期限も音声案内。ボイス機能搭載ETC。

209 ETC車載器(ビルトイン)

ボイスタイプ*2

14,300円(消費税抜き13,000円) **1.9H**〈VA9X〉*3

〔保証〕トヨタ純正用品:3年間6万km

ETC2.0 ユニット共通機能

- 広がる運転支援サービス 高速道路の安全・安心なドライブをサポート。
- ETC 料金收受システム カード有効期限切れ通知も音声案内。充実機能の ETC。

光ビーコン

ETC2.0 ユニットナビ連動タイプ(光ビーコン機能付)のみ対応

- 道路交通情報通信システム 一般道の交通渋滞・信号情報をキャッチ。(情報提供地域は限られます。)

■ ETC2.0 ユニットは、今後新たに追加されるサービスおよびシステム変更には対応できない場合があります。あらかじめご了承ください。詳しくは販売店におたずねください。

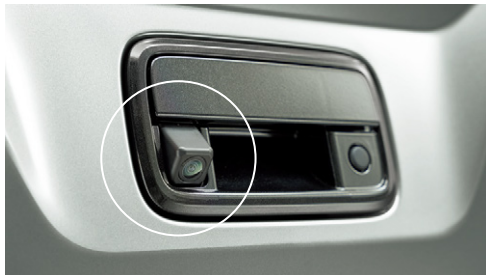
*1. 一般道の信号待ち発進準備案内、信号連携減速案内に対応しています。対象路線の対象交差点にてサービスを受けられます。詳しくはVICSセンターにおたずねください。 *2. 新しいセキュリティ規格に対応しています。 *3. 価格にセットアップ費用は含まれておりません。 ■写真は当該車両とは異なります。 ■ナビ・ナビオプションに関する注意事項はP.27をご覧ください。

000 トヨタ純正用品 000 TZ用品 000 TMP取り扱い商品 ※詳しくは巻末をご覧ください。

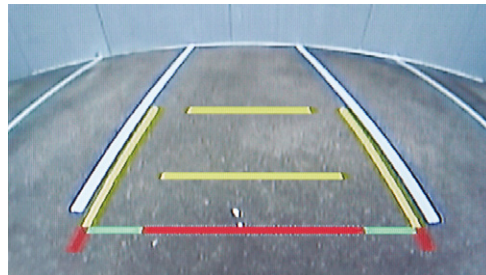
0.0H は標準取付時間です。(0.0H) は標準塗装時間です。作業時間に応じた取付費、塗装費が別途必要となります。価格は取付費、塗装費を含まない各事業者の希望小売価格(消費税10%込み)*26年6月現在のもの>で参考価格です。価格、取付費、塗装費は販売店が独自に定めておりますので、詳しくは各販売店におたずねください。

■〔設定〕のない商品は、全車型に適用です。 ※装着用品・パーツ製造事業者、保証について、お取り扱い上の注意、お問い合わせ先、手話通訳サービスについては、巻末をご覧ください。 ■TMP:トヨタモビリティパーツ株式会社

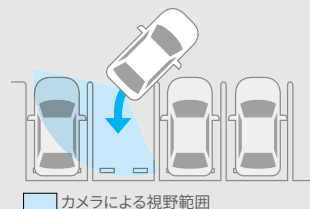
SAFETY MONITOR



バックカメラ部*1



予想進路がわかるから、ラクラク駐車できます。



シフトレバーをリバースにして、予想進路線が駐車スペースの中に入るようにステアリングを操作しながら、ゆっくり後退します。

車庫入れや縦列駐車をサポート。苦手な駐車も安心です。

210 バックガイドモニター

22,000円(消費税抜き20,000円)

〔設定〕 ベーシックナビ付車、除く視界補助バック(メーカーオプション)、字光式ナンバープレート付車

・キーフリーシステム、省カバック(メーカーオプション)付車 **0.6H** (VC9X)

・キーレスエントリー付車、除く省カバック(メーカーオプション)付車 **0.6H** (VCAX)

●ステアリング操作に連動した予想進路線で駐車をサポート。

*1. バックガイドモニターは、専用のバックドアハンドル(黒色)とセットで装着となります。選べるカラーバック(メーカーオプション)車のバックドアハンドル(カラー)も交換(黒色)となりますのでご注意ください。

※画面はイメージです。表示のライン色、形状などは実際とは異なる場合があります。 ※カメラが映し出す範囲は限られています。また夜間や暗い場所など、使用状況により画質が低下する場合があります。安全のため、カメラ使用時も目視による安全確認を行いながら運転してください。

[保証] トヨタ純正用品:3年間6万km

OTHERS

211 ケーブルカバー

3,300円(消費税抜き3,000円) (VCMX)

●ベーシックナビ、ETCを装着する際、配線を保護するためのカバーです。
※カメラ一体型ドライブレコーダーにはご使用になれませんので、ご注意ください。

[保証] トヨタ純正用品:3年間6万km

ナビ・ナビオプション(P.24~27)に関するご注意 ⚠️ 取付、ご使用にはご留意いただきたい点が多数ございます。

※ナビ、ナビオプションで利用できるディスク、メディア、接続機器、パソコンの動作環境、各種バージョン情報、使用時の注意点など、詳しくは、(<https://toyota.jp/dop/navi/>)をご覧ください。 ※各オプション用品の取付位置については販売店におたずねください。 ※ナビのオプション商品に關しましては、ナビゲーションと同時に装着される際の取付時間を表記しております。 ※車型・ナビの機種により、オプションが装着できない場合があります。 ※本カタログに掲載の画面や地図などはカタログ用に合成されたもので実際とは異なる場合があります。

000 トヨタ純正用品 **000** TZ用品 **000** TMP取り扱い商品 ※詳しくは巻末をご覧ください。

0.6H は標準取付時間です。**(0.0H)** は標準塗装時間です。作業時間に応じた取付費、塗装費が別途必要となります。価格は取付費、塗装費を含まない各事業者の希望小売価格(消費税10%込み) '26年6月現在のもの>で参考価格です。価格、取付費、塗装費は販売店が独自に定めておりますので、詳しくは各販売店におたずねください。

■〔設定〕のない商品は、全車型に適用です。 ※装着用品・パーツ製造事業者、保証について、お取り扱い上の注意、お問い合わせ先、手話通訳サービスについては、巻末をご覧ください。 ■TMP:トヨタモビリティパーツ株式会社

【保証について】



トヨタ純正用品は、3年間6万km保証です。

(一部商品を除く)

保証修理を受けられる期間は、トヨタの販売店、またはトヨタ認定サービス工場
商品をトヨタ車に取り付けた日(販売した日)から3年間となります。

ただし、その期間内でも走行距離が60,000kmまでとなります。

※一部消耗品の保証期間や詳細につきましては、販売店にお問い合わせください。

<https://toyota.jp/pixisvan/option/>



TZ用品は、1年間保証です。

(一部商品を除く)

TMP取り扱い商品は、1年間保証です。

(一部商品を除く)

000 トヨタ純正用品(販売店取付)

トヨタ自動車(株)の取り扱い商品

000 TZ用品(販売店取付)

トヨタモビリティパーツ(株)の取り扱い商品

000 TMP取り扱い商品(販売店取付)

トヨタモビリティパーツ(株)の取り扱い商品

■TMP:トヨタモビリティパーツ株式会社

このカタログに関するお問い合わせは、お近くのピクニスバン取扱店または、下記へ

トヨタ自動車株式会社 取り扱い商品		(販売元)トヨタモビリティパーツ株式会社		703 に関するお問い合わせ先		704 に関するお問い合わせ先	
ベース車両および純正用品 (001 ~ 095、201 ~ 212) に関するお問い合わせ先		707 に関するお問い合わせ先					
トヨタ自動車株式会社 お客様相談センター		(製造元) 株式会社ナテック		(製造元) 榎屋ヤック株式会社 お客様相談室		(製造元) 大塚包装工業株式会社	
TEL	☎ 0800-700-7700	TEL	052-526-0801	TEL	0564-66-0773	TEL	088-677-3916
受付時間	9:00~17:00 (長期連休などの当社指定日を除く)	受付時間	(平日)9:00~17:00 (土日祝休業)	受付時間	9:30~12:00/13:00~17:30 (除く指定定休日)	受付時間	9:30~12:00/13:00~17:30 (土・日・祝日および指定休日を除く)
ホームページ	https://toyota.jp	ホームページ	http://www.natec-emergency.jp/	ホームページ	https://www.yacjp.co.jp	ホームページ	https://www.otsuka-housou.co.jp/

本カタログに掲載されている商品につきましては、車両登録後の取付を前提としております。

本仕様ならびに装備は予告なく変更することがあります。(このカタログの内容は'26年6月現在のもの)ボディカラーおよび内装色は撮影の条件、ご覧になる印刷物または画面によって実際の色とは異なって見えることがあります。
ナビゲーション・オーディオ・ETC等との同時装着可否につきましては、販売店にお問い合わせください。 ※本カタログに使用した撮影小物は商品に含まれません。

商品によっては、車両本体への穴あけ加工等が必要となる場合があります。