

ROOMY

■ 助手席リフトアップシート車



トヨタウェルキャブシリーズ

[View Cars](#)

助手席リフトアップシート車



電動で助手席が回転し、車外へスライドダウンします。



photo:G (2WD) 助手席リフトアップシート車“Aタイプ”。
ボディカラーのパールホワイトIII (W24) <30,000円>はメーカーオプション。

Point

自動メモリー機能付リフトアップシート

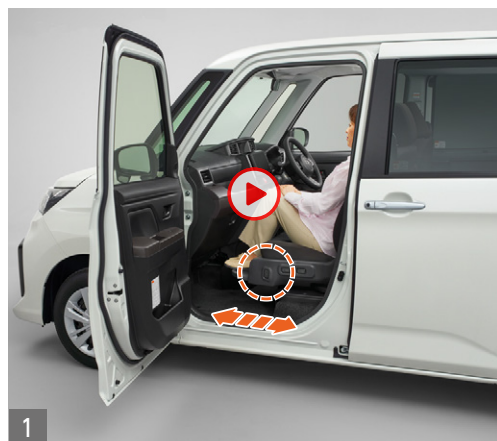
シートは最後に振り出した高さまで下降して、自動的に停止。いつもお使いの車いすへの移乗がスムーズです(メモリー範囲は最下端から200mm)。シート高さは再度リモコンスイッチを押すことで、任意の高さに止められます。また、シートを室内に戻すと、降車前のシートポジション(スライド位置・リクライニング角度)に自動的に復帰します。

| 助手席リフトアップシート車“Aタイプ” 価格表 (消費税非課税) | | | |
|----------------------------------|------|---------------|--------------------|
| 駆動 | グレード | メーカー希望小売価格 *1 | 北海道地区メーカー希望小売価格 *2 |
| 2WD | G | 2,092,000円 | 2,114,000円 |
| | X | 1,914,000円 | 1,936,000円 |
| 4WD | G | 2,252,000円 | 2,274,000円 |
| | X | 2,074,000円 | 2,096,000円 |

- *1 沖縄地区は価格が異なります。
- *2 北海道地区の価格には寒冷地仕様の価格が含まれます。
- 価格はメーカー希望小売価格<(消費税非課税)>24年12月現在のもの>で参考価格です。価格は販売店が独自に定めていますので、詳しくは各販売店におたずねください。
- 価格はタイヤパンク応急修理キット、タイヤ交換用工具付の価格です。
- 価格にはオプション価格は含まれていません。
- 保険料、税金(除く消費税)、登録料などの諸費用は別途申し受けます。
- 自動車リサイクル法の施行により、最終ページに記載のリサイクル料金が別途必要となります。
- 全車消費税は非課税となり、メーカー希望小売価格は消費税抜きの価格となります。

助手席リフトアップシート 操作の流れ

●安全のため各操作は介助の方が確実に行ってください。 ※写真は降車時の手順を説明しています。乗車時は逆の手順で行ってください。[参考]写真のモデルの身長は150cmです。



ワイヤレスリモコン
A シート上昇スイッチ
B シート下降スイッチ
C 電源スイッチ



シートは背もたれが倒れずに外側に回転します。



ワンモーションのスムーズな動きで、引き続きシートは自動的に下降します。

※シートは任意の高さで止められ、下降を停止した時の高さを自動的に記憶します(メモリー範囲は最下端から200mm)。

助手席ドアを全開にして、ワイヤレスリモコンスイッチ(または、シート昇降スイッチ)を押し続けると、回転開始位置までシートがスライドして、背もたれ角度を自動的に調整します。

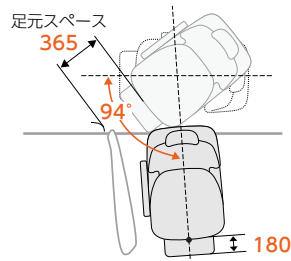
※助手席アームレストとフットレストをご使用ください。

※シートベルトを着用しているときは、ワイヤレスリモコンスイッチやシート昇降スイッチを押してもシートは回転しません。

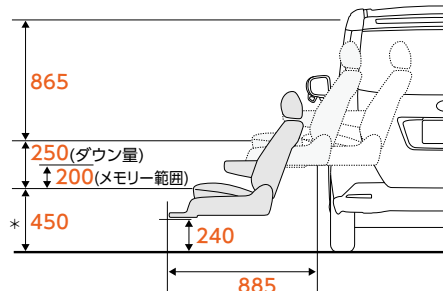
※シートは乗車完了時のシートポジション(スライド位置・リクライニング角度)を自動的に記憶します。

助手席リフトアップシート車 諸元 (単位:mm)

回転時・昇降時寸法



※フロントドア(助手席側)の開口角度は80°(標準車と同じ)です。



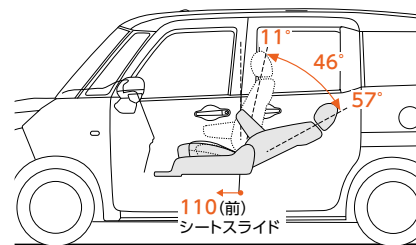
※シートの座面高は座面中央最高部までの寸法です。

リフト能力: 100kg(シートを除く)

回転・下降時間: 35~45秒

上昇・回転時間: 35~45秒

シートバック角度・リクライニング角度・シートスライド量



※運転席は標準車と同じ数値です。

●各寸法値は設計値を示します。実測値は若干異なることがあります。



助手席リフトアップシート車について

シートに深く着座できない方、ひざや首が曲がらない方の場合、足や頭がボディにあたり、座った状態でのシートの回転が困難になりますのでご注意ください。

- 体勢保持のため、助手席アームレストとフットレストをご使用ください。
- 助手席リフトアップシートは、標準車のシートとは異なります。フルリクライニングはできません。シートスライド量、シートバック角度も標準車とは異なります。また、シート格納時座面が標準車と比べて約15mm高くなります。
- 助手席リフトアップシートにチャイルドシートは装着できません。
- 助手席側リヤシートのダイブイン格納ができません。

標準装備



※スライドダウン状態）



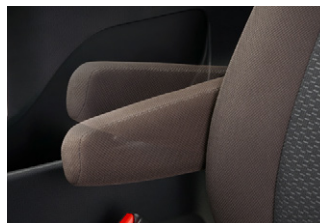
助手席シート左側



助手席シート右側
運転席側からも操作が可能です。

①シート操作スイッチ

- ① シート昇降スイッチ
- ② シート前後スライドスイッチ
- ③ シートリクライニングスイッチ



②助手席アームレスト

※右側のみ。

※助手席アームレストの可動域は約10°です。
メーカーオプションで「アームレスト無」の
選択が可能です。



使用時

③フットレスト（折りたたみ式）



車いす用固定装置（ガードマット付）

上右側の固定ベルトと下側の固定ベルトをつないだ後、
上左側の固定ベルトをフックの根本に引っかけて固定します。

⚠ 走行前に必ず車いす固定ベルトで固定してください。

収納可能な車いすの目安（車いす折りたたみ時）

| 全高*1 | 全長*2 | 折りたたみ幅 |
|-------------|---------------|-------------|
| 770mm以下 | 1,000mm以下 | 360mm以下 |

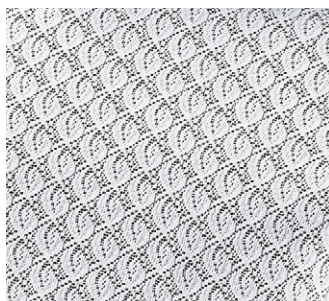
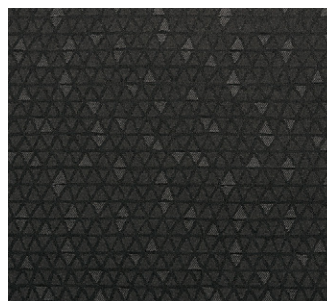
*1 全高は車いすの手押しハンドルをたたんだ状態の寸法です。

*2 全長は車いすの手押しハンドルと転倒防止バーをたたんだ状態の寸法です。

販売店装着オプション

専用シートカバー 吸水タイプ
（助手席リフトアップシート1席分）

吸水性に優れた専用シートカバーです。

専用シートカバー
ハーフカバータイプ（1台分）専用シートカバー
フルカバータイプ（1台分）
（ブラック）胸部固定ベルト
（助手席リフトアップシート用）

着座姿勢をサポートします。

※胸部固定ベルトはシートベルトに代わるもの
ではありません。走行中は必ずシートベルトを
着用してください。

車いすステッカー（4枚）
縦113mm×横105mm

助手席リフトアップシート車 主要装備一覧表

| | ウェルキャブ標準装備 | メーカーオプション（ご注文時に申し受けます） | 販売店装着オプション |
|------------------------|-----------------------------|------------------------|------------|
| 助手席リフトアップシート* | アームレスト（右側）付 （ワイヤレスリモコン付） | アームレスト無 | |
| 車いす用固定装置（ガードマット付） | | | |
| | 吸水タイプ（助手席リフトアップシート1席分） | | |
| 専用シートカバー | ハーフカバータイプ（1台分） | | |
| | フルカバータイプ（1台分） | | |
| 胸部固定ベルト（助手席リフトアップシート用） | | | |
| 車いすステッカー（4枚） | | | |

*.フルリクライニングはできません。シートスライド量、シートバック角度も標準車とは異なります。

トヨタルーミー ウェルキャブ 助手席リフトアップシート車 主要諸元表

| | | 2WD | | 4WD | |
|-----------|------------|---------------------|------------------|------------------|------------------|
| | | G | X | G | X |
| TECS型式 | | 5BA-M900A-VTPAEG | 5BA-M900A-VTPAEM | 5BA-M910A-VTPAEG | 5BA-M910A-VTPAEM |
| ベース車両型式 | | 5BA-M900A-GBGE | 5BA-M900A-GBME | 5BA-M910A-GBGE | 5BA-M910A-GBME |
| トランスミッション | | CVT | | | |
| エンジン | 型式 | 1KR-FE | | | |
| | 総排気量 | L | 0.996 | | |
| | 最高出力(ネット) | kW(PS) /r.p.m. | 51 (69) /6,000 | | |
| | 最大トルク(ネット) | N・m (kgf・m) /r.p.m. | 92 (9.4) /4,400 | | |
| 車両重量 | | kg | 1,150 | 1,210 | |
| 車両総重量 | | kg | 1,425 | 1,485 | |
| 車両寸法 | 全長 | mm | 3,700 | | |
| | 全幅 | mm | 1,670 | | |
| | 全高 | mm | 1,735 | | |
| 室内寸法 * | 長さ | mm | 2,180 | | |
| | 幅 | mm | 1,480 | | |
| | 高さ | mm | 1,355 | | |
| 乗車定員 | | 名 | 5 | | |
| 使用燃料 | | 無鉛レギュラーガソリン | | | |
| 燃料タンク容量 | | L | 36 | 38 | |

* 社内測定値。
● エンジンの出力表示にはネット値とグロス値があります。「グロス」はエンジン単体で測定したものであり、「ネット」はエンジンを車両に搭載した状態とほぼ同条件で測定したものです。同じエンジンで測定した場合、「ネット」は「グロス」よりもガソリン自動車で約15%程度低い値（自工会調べ）となっています。 ● “ROOMY”“VSC”“TRC”“OPTITRON”“Welcab/ウェルキャブ”“TECS”“START YOUR IMPOSSIBLE”はトヨタ自動車（株）の商標です。 ● ルーミー ウェルキャブ 助手席リフトアップシート車はメーカー完成特装車（TECS）のため、持ち込み登録となります。各諸元数値はメーカー設計値であり参考数値です。登録の際は車両の実測数値が適用されます。

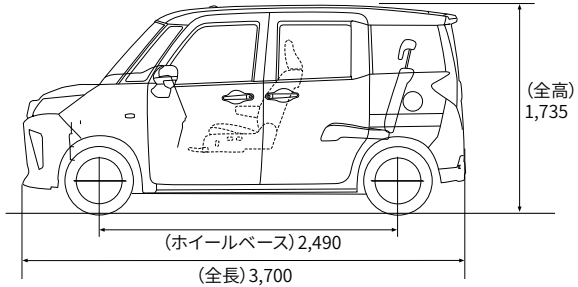
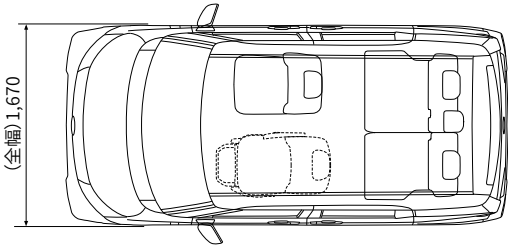
内外配色一覧表

| 標準設定 | | |
|--------------------------|---------------|---|
| ボディカラー<カラーコード> | G | |
| | 内装色 | X |
| | ブラック×アッシュブラウン | |
| レーザーブルークリスタルシャイン<B82>* | | |
| ターコイズブルーマイカメタリック<B86> | | |
| クールバイオレットクリスタルシャイン<P19>* | | |
| プラムブラウンクリスタルマイカ<R59>* | | |
| ファイアークォーツレッドメタリック<R67> | | |
| ブライトシルバーマメタリック<S28> | | |
| パールホワイトIII<W24>* | | |
| ブラックマイカメタリック<X07> | | |

* ボディカラーのレーザーブルークリスタルシャイン<B82>、クールバイオレットクリスタルシャイン<P19>、プラムブラウンクリスタルマイカ<R59>、パールホワイトIII<W24>はメーカーオプション<30,000円>となります。
◆ 架装シート（助手席リフトアップシート）の表皮デザインは標準車と異なります。
● 「メーカーオプション」はご注文時に申し受けます。メーカーの工場で装着するため、ご注文後はお受けできませんのでご了承ください。
● 価格はメーカー希望小売価格<(消費税非課税)>24年12月現在のもの>で参考価格です。価格は販売店が独自に定めていますので、詳しくは各販売店におたずねください。
● 全車消費税は非課税となり、メーカー希望小売価格は消費税抜きの価格となります。
● ボディカラーおよび内装色は撮影および表示画面の関係で実際の色とは異なって見えることがあります。また、実車においてもご覧になる環境（屋内外、光の角度等）により、ボディカラーの見え方は異なります。

寸法図（単位:mm）

X (2WD) 助手席リフトアップシート車



主要装備一覧表

| | | | | 標準装備 | メーカーオプション(ご注文時に申し受けます) | メーカーパッケージオプション(ご注文時に申し受けます) | 販売店装着オプション | |
|---------------------------------|-----------------------------------|--|--|--------------|------------------------|-----------------------------|------------|--|
| | | | | G | | X | | |
| | | | | 2WD/4WD | | 2WD/4WD | | |
| 外装メカニズム | タイヤ&ホイール | 165/65R14タイヤ&14×5Jスチールホイール(樹脂フルキャップ) タイヤパンク応急修理キット | | | | | | |
| | エクステリア | ドアサッシュ(フロント・センタービラー) | | | | ブラックアウト*1 | ボディ同色 | |
| | | UVカット・IRカット機能付ウインドシールドグリーンガラス | | | *2 | | | |
| | | スーパーUVカット・IRカット機能付グリーンガラス(フロントドア・フロントクォーター) | | | | | 16,000円 | |
| | エンジン・足回り・制御 | UVカット機能付グリーンガラス(フロントドア・フロントクォーター) | | | | | | |
| アイドリングストップ機能(Stop&Start System) | | | | | | | | |
| 安全装備 | 視界 | スタビライザー | | | | フロント | | |
| | | LEDヘッドランプ(マニュアルレベリング機能付) | | | | | 60,000円 | |
| | | マルチリフレクターハロゲンヘッドランプ(マニュアルレベリング機能付) | | | | | | |
| | | LEDフロントフォグランプ+LEDイルミネーションランプ | | | | 20,000円 | | |
| | | リヤフォグランプ(バンパー中央) | | | *3 | | | |
| | オート電動格納式リモコンカラードアミラー(サイドアンダーミラー付) | | | サイドターンランプ付*4 | | | | |
| | | サイドターンランプ(フェンダー) | | | | | | |
| | | ウォッシャー連動間欠フロントワイパー(ミスト機能付) | | | | 車速感知式 | | |
| | 予防安全 | スマートアシスト*5 | 衝突回避支援ブレーキ機能(対車両・対歩行者〔昼夜〕)/衝突警報機能(対車両・対歩行者〔昼夜〕)/車線逸脱警報機能/路側逸脱警報/ふらつき警報/ブレーキ制御付誤発進抑制機能(前方・後方)/先行車発進お知らせ機能/オートハイビーム/コーナーセンサー(フロント2個/リヤ2個)/標識認識機能(進入禁止/最高速度/一時停止)*6 | | | *7 | ★A | |
| | 衝突安全 | SRSエアバッグ(運転席・助手席) | | | | | | |
| 操作性 | 操作系 | 3本スポークステアリングホイール | | | | ウレタン(シルバー加飾付) | ウレタン | |
| | | ステアリングスイッチ | パワー走行モード操作 | | | | | |
| | | | TFTカラーマルチインフォメーションディスプレイ操作 | | | | | |
| | | | オーディオ・ハンズフリー操作 | | | | | |
| | インパネセンターシフト(シフトイルミネーション付) | | | | 6ポジション | | | |
| | ドア・キー | パワースライドドア (ワンタッチオープン・予約ロック・挟み込み防止機能付)*8 | 運転席側 | | | | | |
| | | | 助手席側 | | | | | |
| | | ウェルカムパワースライドドア(運転席・助手席側) | *8 | | | | | |
| | | キーフリーシステム(イモビライザー〔国土交通省認可品〕機能・リクエストスイッチ(運転席/助手席/バックドア)・アンサーバック機能付・電子カードキー2本) | *9 | アンサーバックブザー付 | | | | |
| | ウェルカムドアロック解除 | *10 | | | | | | |
| 計器盤 | オブデイトロンメーター(2眼) | | | | | | | |
| | アナログメーター(単眼) | | | | | | | |
| 内装 | シート | マルチインフォメーションディスプレイ | | | | TFTカラー | LCD | |
| | | シート表皮(ファブリック) | | | | ブラック × アッシュブラウン | | |
| | | 運転席シート上下アジャスター | | | | | | |
| | | フロントセンターアームレスト | 運転席アームレスト(左側) | *11 | | | | |
| | 助手席アームレスト(右側) | | *11 | | | | | |
| | 助手席アームレスト(右側)無 | | | | -2,000円 | | | |
| | インテリア | メッキ加飾(シフトレバーボタン) | | | | | | |
| | | センタークラスターパネル | | | | ピアノブラック調 | | |
| | シルバー加飾(エアコンサイドレジスター) | | | | | | | |
| | 収納 | 大型助手席オープントレイ | | | | ブラック | | |
| 快適装備 | 多機能デッキボード(防汚シート付*12) | | | | | | | |
| | アクセサリソケット(DC12V・120W) | | | *13 | フロント | | | |
| 照明 | 後席ステップランプ(ドア連動) | | | | 左右 | 助手席側 | | |
| 空調 | エアコン | オート(プッシュ式) | | | | ブラックパネル | | |
| | | マニュアル(ダイヤル式) | | | | | | |
| エンターテインメント系 | ナビ・オーディオ | ディスプレイオーディオ*14 【スマートフォン連携】Apple CarPlay, Android Auto™対応 【オーディオ・ビジュアル機能】9インチHDディスプレイ、AM/FMチューナー(ワイドFM対応)、TV(フルセグ)、Bluetooth®対応(ハンズフリー/オーディオ) 【その他】GPSアンテナ | | | | 4スピーカー | 2スピーカー | |
| | | バックカメラ | | | *5 | | | |
| | | HDMI入力端子 | | | *15 | | | |
| | | 通信/充電用USB端子(Type-A) | | | *16*17 | | | |
| | その他 | 寒冷地仕様(ヒーター付オート電動格納式リモコンカラードアミラー・ウインドシールドデアイサー・PTCヒーター*18など) | | | *19 | 22,000円 | | |

全車標準装備 【外装・メカニズム】●フロントカラーバンパー ●メッキフロントフードガーニッシュ ●フロントグリル(ブラック) ●エースパツツ(フロント・センター・リヤ) ●リヤスポイラー(バックドア一体) ●リヤバンパー ●UVカット機能付プライバシーガラス(リヤドア・リヤクォーター・バックドア) ●グリップ式アウトサイドドアハンドル(シルバー塗装) ●足踏み式パーキングブレーキ ●エンジンアンダーカバー ●不織布フロントフェンダーライナー ●フロントベンチレーテッドディスクブレーキ 【安全装備】●LEDリヤランプ(テール&ストップランプ) ●EBD(電子制動力配分制御)付ABS&ブレーキアシスト ●大型導光式LEDハイマウントストップランプ ●コンライト(ライト自動点灯・消灯システム) ●防眩インナーミラー ●リヤース運動閥リヤワイパー ●リヤウインドウデフォッガー ●ドライブスタートコントロール ●ヒルスタートアシストコントロール ●VSC&TRC ●緊急ブレーキシグナル ●ELR付3点式フロントシートベルト(プリテンショナー&フォースリミッター機構付)※20 ●ELR付3点式リヤシートベルト ●全席シートベルト締め忘れ警告灯+ブザー ●衝撃感知式フェューエルカットシステム ●衝突安全ボディ ●パーキングブレーキ解除忘れ防止ブザー ●チャイルドプロテクター(スライドドア) ●汎用ISOFIX対応チャイルドシート固定専用バー+トップテザーアンカー(リヤ左右席)※21 ●ランプ消し忘れ防止機能 【操作性】●フェューエルリッドオープナー ●電動パワーステアリング ●チルトステアリング ●ワンタッチターンシグナル機能付方向指示スイッチ ●プッシュボタンスタート ●パワードロック(全ドア連動) ●パワーウインドウ(運転席ワンタッチ式・運転席挟み込み防止機能・運転席/助手席/リヤ左右席スイッチ照明付) ●デジタルロック ●エコドライブインジケータ(ランプ) ●ランプ消し忘れウォーニング(ブザー) ●シートポジションインジケータ ●フェューエル残量ウォーニング(ブザー) ●キー忘れ防止ウォーニング(ブザー) ●イージークローザー(スライドドア左右) 【内装】●フロントシートウォークスルー ●フロントセパレートシート ●6:4分割可倒式リヤシート※22 ●ヘッドレスト(全席) ●回転式カップホルダー(運転席・助手席) ●助手席グローブボックス ●買い物フック(助手席側・デッキサイド左右) ●センタークラスターポケット(左右) ●脱着式大型センターダストボックス ●フロントドアプルハンドルポケット(運転席・助手席) ●フロントドアポケット&ボトルホルダー(運転席・助手席) ●センターフロアトレイ ●デッキボックス ●トレイ式デッキサイドリムポケット(ボトルホルダー付) ●運転席・助手席パニティミラー付サンバイザー(運転席チケットホルダー付) ●乗降用大型アシストグリップ(大人用グリップ+子ども用グリップ) ●アシストグリップ(助手席・リヤ左右席) ●格納式リヤドアサンシェード ●フロントバーソナルランプ ●ルームランプ ●ラゲージルームランプ ●デッキサイドランプ・左側(ドア連動) ●クリーンエアフィルター ●リヤヒーターダクト 【エンターテインメント・その他】●ルーフアンテナ(可倒式) ●工具(ジャッキ、ジャッキハンドル、ハブナットレンチ)

| | | G | X |
|----------------|-----------------------|--|--------------|
| | | 2WD/4WD | 2WD/4WD |
| メーカーパッケージオプション | | | |
| ★A | パノミックビューパッケージ ※5※7 | パノミックビューモニター ステアリングスイッチ(パノミックビューモニター操作) | ★ 30,000円 |

※1.ボディカラーのブラックマイカメタリック(X07)を選択した場合、ボディ同色となります。 ※2.寒冷地仕様を選択した場合、ウインドシールドデアイザーが追加されます。 ※3.寒冷地仕様を選択した場合のみ装着できます。 ※4.パノミックビューパッケージを選択した場合、オート電動格納式リモコンカラードアミラー(サイドアンダーミラー付)は、カメラ(左右)付となります。 ※5.字光式ナンバープレートは装着できません。 ※6.GグレードはTFTカラーマルチインフォメーションディスプレイに、Xグレードは9インチディスプレイオーディオに表示されます。 ※7.パノミックビューモニターのカメラ画像は、9インチディスプレイオーディオに表示されます。 ※8.挟まれる物の形状や挟まれ方によっては挟み込みを検知できない場合があります。開閉時は十分にご注意ください。 ※9.植込み型心臓ペースメーカー等の機器をご使用の方は、電波によりこれらの機器に影響を及ぼすおそれがありますので、車両に搭載された発信機から約22cm以内に植込み型心臓ペースメーカー等の機器を近づけないようにしてください。電波発信を停止することもできますので詳しくは販売店にご相談ください。 ※10.工場出荷時はOFF設定となっています。 ※11.助手席アームレストはウェルキャブ専用となり、Gグレードに標準装備されている運転席アームレストとは可動域が異なります。 ※12.助手席側リヤシートのダイブインおよび多機能デッキボードの反転ができないため、多機能デッキボードの裏面にある防汚シートは使用できません。 ※13.120W以下の電気製品をご使用ください。ただし、120W以下の電気製品でも正常に作動しない場合があります。詳しくは販売店におたずねください。 ※14.DVD・CDデッキは搭載されていません。また、ナビゲーションシステムは含まれません。スマートフォン連携により、ナビアプリが利用可能となります。 ※15.機器の接続にはHDMIケーブルが別途必要となります。また、一部のスマートフォンケーブルには対応できないものがあります。 ※16.スマートフォンなど機器の接続には機器付属のUSBケーブル(または市販のケーブル)が別途必要となります。また、一部ケーブルには対応できないものがあります。 ※17.ディスプレイオーディオとスマートフォンを連携する際、Xグレードは脱着式大型センターダストボックス上部のスイッチパネル内のUSB端子をご使用ください。Gグレードはセンタークラスターパネル左下部のUSB端子をご使用ください。 ※18.PTC[自己温度制御システム]:Positive Temperature Coefficient ※19.寒冷地仕様は、寒冷地での使用を考慮して、装備の充実を図っています。なお、北海道地区には寒冷地仕様が全車標準装備となります。 ※20.プリテンショナー機構は衝突の条件によっては作動しない場合があります。 ※21.チャイルドシートは汎用ISOFIX対応チャイルドシート(新保安基準適合)のみ使用できます。それ以外のチャイルドシートは、シートベルトでの装着となります。詳しくは販売店におたずねください。 ※22.助手席側リヤシートのダイブイン機構は使用できません。

◆「メーカーオプション」および「メーカーパッケージオプション」はご注文時に申し受けれます。メーカーの工場で装着するため、ご注文後はお受けできませんのでご了承ください。 ◆販売店装着オプションには取り付けられないものがあります。詳しくは販売店におたずねください。 ◆装備につきましては、標準車カタログをあわせてご参照ください。 ◆標準車のGグレードに標準装備、Xグレードにセットでメーカーオプションの助手席シートアンダートレイは装着されます。 ◆標準車にメーカーオプション設定されているSRSサイドエアバッグ&SRSカーテンシールドエアバッグ、メーカーパッケージオプション設定されているコンフォートパッケージは選択できません。 ◆「キーリリーシステム」「スマートアシスト」はダイハツ工業株式会社の登録商標です。 ◆Apple CarPlayは、米国その他の国で登録されたApple Inc.の商標です。 ◆Android Auto™は、Google LLCの商標です。 ◆Bluetooth®は Bluetooth SIG, Inc.の商標です。 ◆HDMIはHDMI Licensing Administrator, Inc.の商標です。 ◆価格はメーカー希望小売価格<(消費税非課税)>24年12月現在のもの>で参考価格です。価格は販売店が独自に定めていますので、詳しくは各販売店におたずねください。 ◆全車消費税は非課税となり、メーカー希望小売価格は消費税抜きの価格となります。

全車標準装備のディスプレイオーディオにカーナビ機能はありません。お手持ちのスマートフォンと有線接続で連携(Apple CarPlayまたはAndroid Auto™)することでスマートフォンの地図(ナビ)アプリをディスプレイの大画面でご利用いただけます。



いつでもウェルキャブ

サポトヨ
プラス+

トヨタ純正用品
トヨタ自動車(株)の
取り扱い商品です。



使用イメージ



車いす収納後

車いす収納装置 149,600円(消費税抜き136,000円) ※1(T9D0)

車いす収納装置を後付けできるウェルキャブ用品です。35kg以下の車いすを簡単なスイッチ操作で電動収納することができま。お客様ご自身で装置の脱着が可能ため、使用しない時は簡単に取り外すことができます。ご家族のライフステージの変化にあわせ、必要になった時に後から装着することも可能です。

※1 お客様ご自身で脱着可能ため、取付費は不要となります。助手席リフトアップシート車(非課税車両)と新車同時装着する場合は、非課税になります。 ※車いす収納装置装着時は、リヤシートは使用できません。 ※写真は当該車両とは異なります。

詳しくは
こちらを
Check! >>



| キャスト径 | 大車輪径 | 全高※2 | 全長※3 | 角度※4 | 折りたたみ幅 | 吊り上げ部 フレーム間距離 | 吊り上げ部 フレーム幅 | 重量 |
|--------|----------|---------|-----------|------|---------|------------------|----------------|--------|
| | | | | | | | | |
| 4~7インチ | 14~24インチ | 775mm以下 | 1,035mm以下 | 70° | 360mm以下 | 60mm以上 | 160mm以下 | 35kg以下 |

※2 全高は車いすの手押しハンドルをたたんだ状態の寸法です。 ※3 全長は車いすの手押しハンドルと転倒防止バーをたたんだ状態の寸法です。 ※4 角度の中に車いすが入っている場合、車いすをセットするときに地面にあたるおそれがあります。

標準車および助手席リフトアップシート車に取付可能です。詳しくは標準車カタログ別冊のACCESSORIES&CUSTOMIZE CATALOGUEをご覧ください。販売店におたずねください。

自動車リサイクル法の施行により、下表のリサイクル料金が別途必要となります。

■リサイクル料金表(単位:円)

※リサイクル料金は'24年12月時点の金額。

| | リサイクル預託金 | | | | 資金管理 料金 | 合 計 |
|----|-----------------|--------------|------------|------------|------------|-------|
| | シュレッダー ダスト料金 | エアバッグ類 料金 | フロン類 料金 | 情報管理 料金 | | |
| 全車 | 6,700 | 2,800 | — | 130 | 290 | 9,920 |

※リサイクル預託金が預託済のお車を商品車として譲渡する旧所有者(譲渡人)は、車両価値部分とリサイクル預託金相当額の合計額を新所有者(譲受人)からお受け取りになることにより、リサイクル預託金の返金を受けることができます。詳しくは取扱販売店におたずねください。

■登録および税金について

| | | 助手席リフトアップシート車 |
|-------------|-----------------|---|
| 登 録 | | 持ち込み登録 |
| 車 検 | | 初回3年・以降2年 |
| ナンバー | | 5ナンバー |
| 消 費 税 | | 非課税 |
| 税 制 度 | 自動車税 環境性能割 | 身体障がい者もしくはご家族の方が購入される場合には、 免税措置等が適用される場合がございますので、 予め都道府県税事務所、福祉事務所にご相談ください。 |
| | 環境対応車 普及促進税制 | 適用になりません。 |

※詳しくは販売店におたずねください。

参考 資料

国や地方自治体の主な助成措置

身体障がい者の方の自動車の購入や運転に際し、国や地方自治体では次のような助成措置が用意されています。

貸付・助成

- 自動車購入資金の貸付
- 自動車運転の技能習得費の助成
- 自動車改造費の助成
- 駐車禁止規制の適用除外
- 有料道路通行料金の割引
- 補装具の交付・修理

※詳しくは最寄りの福祉事務所・税務署・都道府県税事務所・警察署に事前にお問い合わせください。

ウェルキャブの取扱説明書を ご覧いただけます。▶▶▶

ウェルキャブ 取扱説明書

検 索



サポトヨ
プラス+

サポトヨ

※「サポトヨ」とは
「サポートトヨタ」
の略称です。

■サポトヨは、トヨタ自動車株式会社の商標です。

詳しくは
こちらを
Check!



ウェルキャブ常設展示スペースのご案内

販売店ウェルキャブ常設店舗 <ウェルキャブステーション>

ウェルキャブの展示車、試乗車の常設に加え、専門の知識を備えたウェルキャブコンサルタントが常駐している販売店店舗です。店舗はバリアフリー設計ですので、どなたでも安心してご来店いただけます。



ご自宅から気軽に相談!

TOYOTA

トヨタの福祉車両オンライン相談窓口

専任のコミュニケーターが最適なクルマ選びをサポート。電話やメール相談のほか、ZOOM相談では展示車両や用品を映しながら操作方法まで分かりやすくご紹介いたします。



【お問い合わせ先】

0120-294-960

受付時間：10:00～18:00
定休日：月曜・火曜・祝日・年末年始

ZOOM
予約は
こちら



オンライン
相談窓
口
ページ



製造事業者：ダイハツ工業株式会社
架装メーカー：トヨタ車体株式会社

詳しくは! <https://toyota.jp/welcab>

発進・加速はゆるやかに。エコドライブに心がけよう。

このカタログに関するお問い合わせは、お近くのルーミー取り扱い販売店または下記のお客様相談センターへ

トヨタ自動車株式会社 お客様相談センター

全国共通・フリーコール ☎0800-700-7700 オープン時間365日9:00～17:00

所在地 〒450-8711 名古屋市中村区名駅4丁目7番1号

本仕様ならびに装備は予告なく変更することがあります。(このカタログの内容は'25年11月現在のもの)
ボディカラーおよび内装色は撮影の条件、ご覧になる印刷物または画面によって実際の色とは異なって見えることがあります。

フォーム/チャット/手話通訳のお問
合わせサービスもご利用いただけます。
詳しくはWEBページからご覧ください。



START YOUR IMPOSSIBLE

