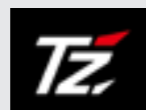


SIENTA

AUDIO VISUAL & NAVIGATION CATALOGUE

ONLINE CATALOGUE

オンラインカタログ



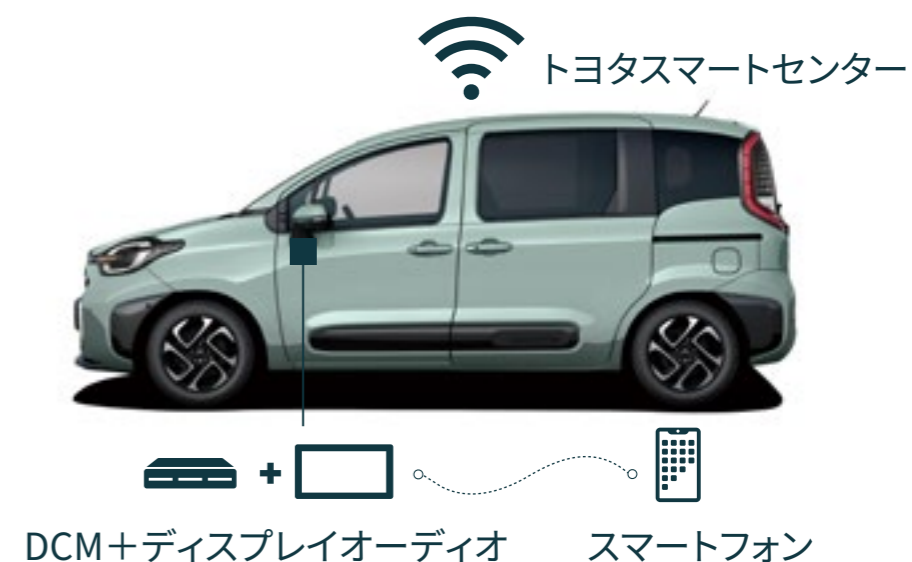


- クルマがビッグデータとリアルタイムにつながる
センター通信型「コネクティッドナビ」
- 進化したコネクティッドサービスとつながる
「T-Connect」に対応
- クルマとスマートフォンがいつもつながる
スマホアプリ「My TOYOTA+」

クルマはどこまで人に寄り添えるのか。

未来の愛車のあり方を考え生まれたトヨタ コネクティッドサービス。

便利を、安心を、うれしさを、シエンタに乗るあなたへ届けていく。





10.5インチ高精細HDディスプレイ

▶ディスプレイオーディオ（コネクティッドナビ対応） Plus **T-Connect スタンダード(22)**

設定：Z、Gにメーカーオプション

充実のオーディオ&ビジュアル機能にセンター通信型コネクティッドナビと車載ナビ機能も搭載。

8インチ高精細HDディスプレイ

▶ディスプレイオーディオ（コネクティッドナビ対応） **T-Connect スタンダード(22)**

設定：Z、Gに標準設定 Xにメーカーオプション

充実のオーディオ&ビジュアル機能にセンター通信型コネクティッドナビにも対応。

▶ディスプレイオーディオレス（カバー付） **T-Connect エントリー(22)**

設定：Xに標準設定

販売店装着オプションナビをご用意しています。詳しくはP.024を御覧ください。

対応T-Connectサービスプラン

T-Connect スタンダード(22) : ディスプレイオーディオ装着車に対応

T-Connect エントリー(22) : ディスプレイオーディオレス車に対応

有料オプション : オプションサービス（有料）

※コネクティッドナビのご利用には、T-Connectスタンダード（22）の契約と、コネクティッドナビの契約が必要となります。初度登録日から5年間無料（6年目以降有料）となります。

コネクティッド ディスプレイオーディオ [主要装備一覧]

標準装備
メーカーオプション(ご注文時に申し受けます)
メーカーパッケージオプション(ご注文時に申し受けます)
販売店装着オプション

	ハイブリッド車			ガソリン車		
	Z	G	X	Z	G	X
A ディスプレイオーディオ (コネクティッドナビ対応) Plus	89,100円(消費税抜き 81,000円)	89,100円(消費税抜き 81,000円)		89,100円(消費税抜き 81,000円)	89,100円(消費税抜き 81,000円)	
B ディスプレイオーディオ (コネクティッドナビ対応) +TV(フルセグ)			★			★
		33,000円(消費税抜き30,000円)	★	33,000円(消費税抜き30,000円)		★
ディスプレイオーディオレス(カバー付)						
トヨタ純正ナビ・オーディオ *1						
CD・DVDデッキ *2*3	41,800円(消費税抜き38,000円)	41,800円(消費税抜き38,000円)*4		41,800円(消費税抜き38,000円)	41,800円(消費税抜き38,000円)*4	
ナビレディパッケージ *5 ・バックカメラ*6 ・6スピーカー			34,100円(消費税抜き 31,000円)			34,100円(消費税抜き 31,000円)

- ★セットとなるメーカーオプションの組み合わせが多数あります。設定・価格など詳しくは車両カタログをご覧ください。
- *1. 販売店装着オプションとしてナビ・オーディオをご用意しています。詳しくはP024をご覧ください。
 - *2. メディアによっては再生できない場合があります。
 - *3. CD・DVDデッキとETC2.0ユニットは同時装着できません。
 - *4. CD・DVDデッキは、ディスプレイオーディオ(コネクティッドナビ対応)+TV(フルセグ)またはディスプレイオーディオ(コネクティッドナビ対応)と、ETC車載器を同時に装着した場合に選択できます。
 - *5. 字光式ナンバープレートは同時装着できません。
 - *6. ナビ本体は含まれません。別途、販売店装着オプションのナビゲーションシステムを装着することで、ハンドル操作に連動した予想進路表示のバックガイドモニターがご利用いただけます。
- 「メーカーオプション」「メーカーパッケージオプション」はご注文時に申し受けます。メーカーの工場では装着するため、ご注文後はお受けできませんのでご了承ください。 ■価格はメーカー希望小売価格(消費税10%込み) '23年1月現在のもの>で参考価格です。価格は販売店が独自に定めていますので、詳しくは各販売店におたずねください。 ◆Apple CarPlayは、米国その他の国で登録されたApple Inc.の商標です。 ◆Android Auto™は、Google LLCの商標です。 ◆Miracast®は、Wi-Fi Allianceの登録商標です。 ◆“Bluetooth®”はBluetooth SIG, Inc.の商標です。

詳しくは車両カタログの主要装備一覧表をご覧ください。

A ディスプレイオーディオ
(コネクティッドナビ対応) Plus

- ・コネクティッドナビ対応(車載ナビ有)
- ・10.5インチHDディスプレイ
- ・TV(フルセグ)

B ディスプレイオーディオ
(コネクティッドナビ対応)

- ・コネクティッドナビ対応
- ・8インチHDディスプレイ

【オーディオ・ビジュアル】
AM/FMチューナー(ワイドFM対応)、
USB入力(動画・音楽再生/給電)、6スピーカー

【スマートフォン連携】
Apple CarPlay対応、Android Auto™対応、
Miracast®対応

【T-Connect】

【その他】
Bluetooth®対応(ハンズフリー/オーディオ)

【全車標準装備】 DCM(専用通信機)

■他にもETC2.0やドライブレコーダー(前後方)、パノラミックビューモニターなど多数オプションをご用意しています。詳しくは車両カタログをご覧ください。



迫力の10.5インチ大画面HDディスプレイ 通信型ナビ対応に車載ナビ機能をプラス。

▶ディスプレイオーディオ（コネクティッドナビ対応） Plus

【Z、Gにメーカーオプション】

大画面10.5インチの大きく鮮明な地図と高コントラストの美しい映像がご覧いただけます。センター通信型コネクティッドナビの対応に加え、通信が途切れて万一保持する地図情報の外に出てしまった場合でも、続けてナビ機能が利用できる車載ナビ機能も搭載しています。***1**

対応T-Connectサービスプラン：**T-Connect スタンダード(22)** ***2**

■ 主要機能

標準機能
 メーカーオプション
 オプションサービス(有料)

10.5インチHD ディスプレイ	コネクティッドナビ 対応 *2	車載ナビ搭載	Apple CarPlay Android Auto™ 対応	Miracast®対応
AM/FMチューナー (ワイドFM対応)	TVチューナー (フルセグ)	Bluetooth® (ハンズフリー/オーディオ)	CD・DVDデッキ	USB入力 (動画・音楽再生/給電)

***1.**詳しくは、P011「コネクティッドナビご利用条件」をご確認ください。
***2.**コネクティッドナビのご利用には、T-Connectスタンダード（22）の契約と、コネクティッドナビの契約が必要となります。初度登録日から5年間無料（6年目以降有料）となります。



センター通信型コネクティッドナビ対応 8インチ高精細ディスプレイオーディオ。

▶ディスプレイオーディオ（コネクティッドナビ対応）

【Z、Gに標準設定 Xにメーカーオプション】

トヨタスマートセンターの新しい情報を活用した通信型コネクティッドナビに対応。***1** 8インチ高精細HDディスプレイが鮮明な地図描画と美しい映像を映し出します。

対応T-Connectサービスプラン：**T-Connect スタンダード(22)** ***2**

■ 主要機能

標準機能
メーカーオプション
オプションサービス(有料)
機能なし

8インチHD ディスプレイ	コネクティッドナビ 対応 *2	車載ナビ搭載	Apple CarPlay Android Auto™ 対応	Miracast®対応
AM/FMチューナー (ワイドFM対応)	TVチューナー (フルセグ)	Bluetooth® (ハンズフリー/オーディオ)	CD・DVDデッキ	USB入力 (動画・音楽再生/給電)

***1.**詳しくは、P011「コネクティッドナビご利用条件」をご確認ください。 ***2.**コネクティッドナビのご利用には、T-Connectスタンダード（22）の契約と、コネクティッドナビの契約が必要となります。初度登録日から5年間無料（6年目以降有料）となります。



Apple CarPlay

対応スマートフォン：iPhone




Android Auto™

対応スマートフォン：Android

ディスプレイ上でスマートフォンのアプリがご利用いただけます。

▶スマホ連携 (Apple CarPlay*1 / Android Auto™*2)

スマートフォンをUSBケーブルで接続*3 (Apple CarPlayはワイヤレスにも対応) するとディスプレイに操作可能なスマホアプリが表示されます。音楽やマップ、電話やメッセージなど、使い慣れたスマホアプリを大画面のディスプレイで操作、ご利用いただけます。

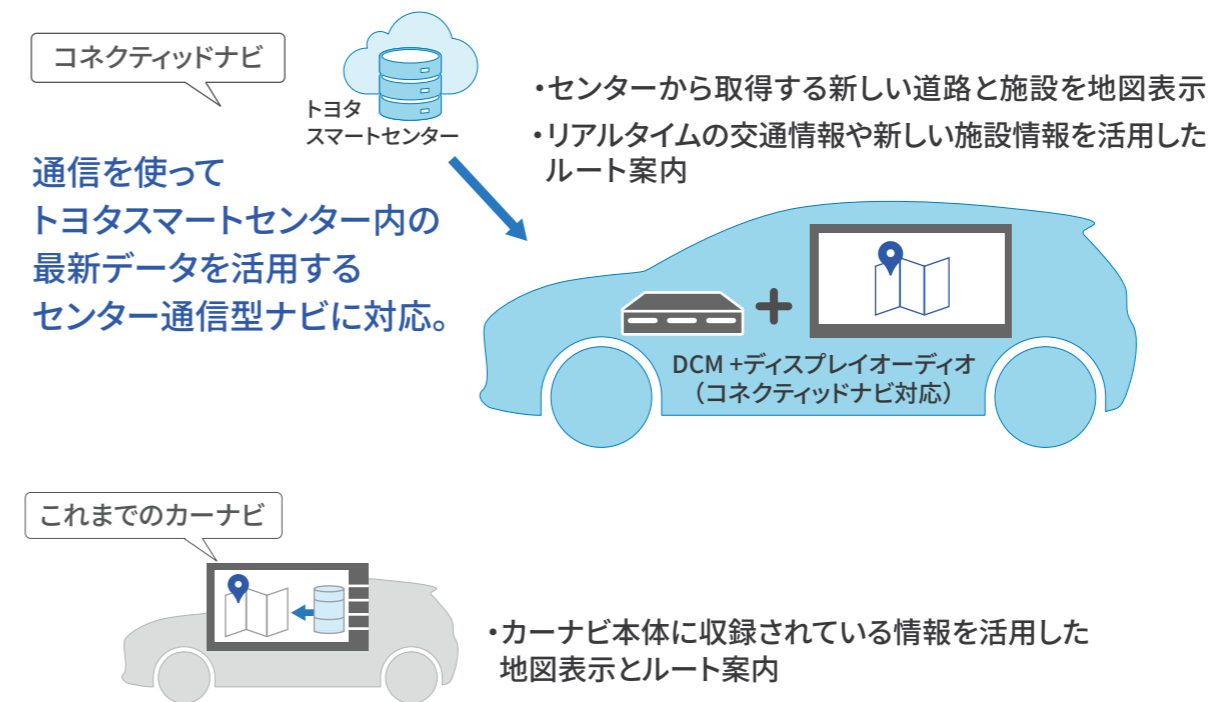
スマホ連携について詳しくはこちら 

*1.Apple CarPlayをサポートする機種および対応アプリ、接続設定につきましては、<https://www.apple.com/jp/ios/carplay/>でご確認ください。本機での動作を保証しているわけではありません。 *2.Android Auto™をサポートする機種および対応アプリ、接続設定につきましては、<https://www.android.com/auto/>でご確認ください。本機での動作を保証しているわけではありません。 *3.スマートフォンの接続には、データ通信可能なUSBケーブルが別途必要となります。また、一部ケーブルには対応できないものがあります。 ◆Apple CarPlayは、米国その他の国で登録されたApple Inc.の商標です。 ◆Android Auto™は、Google LLCの商標です。



トヨタスマートセンターの新しい情報を活用する通信型ナビが5年間無料(6年目以降有料)*1でご利用いただけます。

Tconnect



クルマとビッグデータがリアルタイムにつながる、センター通信型ナビゲーション。

▶ **コネクティッドナビ** 対応T-Connectサービスプラン： **T-Connect スタンダード(22)** **有料オプション** *1*2

ディスプレイオーディオ装着車は、T-Connectの契約でセンター通信型のナビゲーション「コネクティッドナビ」が5年間無料*1でご利用いただけます。既に収録されているナビ情報を活用するこれまでのカーナビとは異なり、通信によってセンターから取得する新しい情報（地図・施設・交通情報）を活用した目的地検索・ルート設定が可能*3です。

*1.初度登録日から5年間無料（6年目以降有料）となります。 *2.コネクティッドナビのご利用には、T-Connectスタンダード（22）の契約と、コネクティッドナビの契約が必要となります。 *3.コネクティッドナビは、専用通信機（DCM）が正常に通信できる環境の場合にご利用いただけます。



飲食店検索（口コミ点数／営業時間、定休日など情報表示）



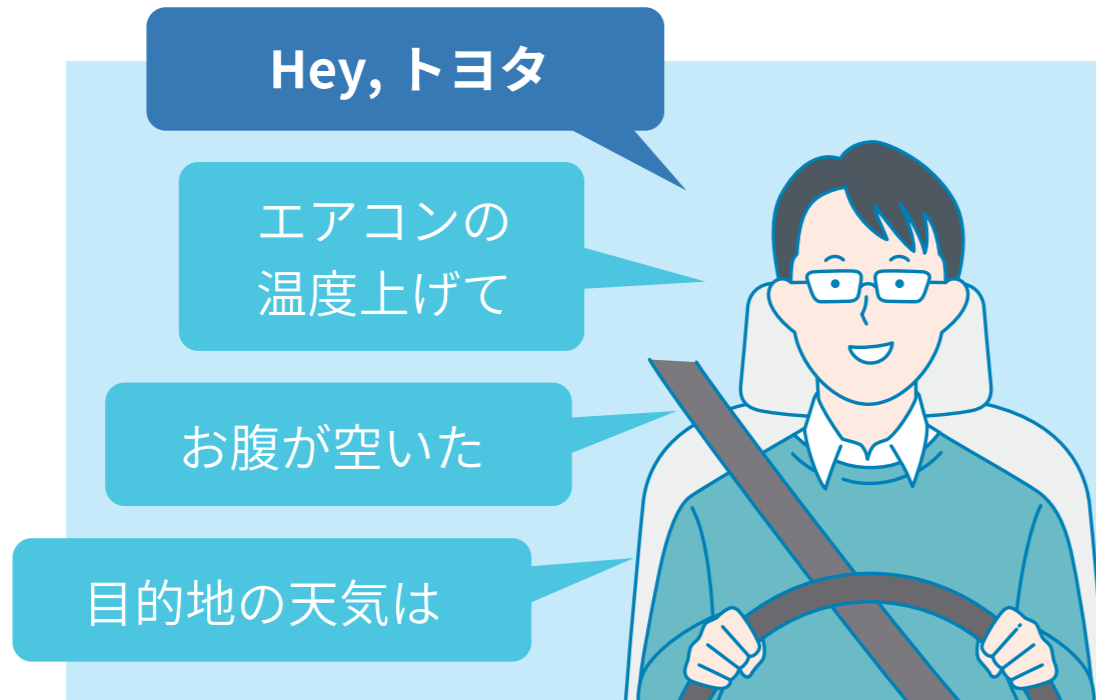
駐車場検索（満空／時間帯料金など情報表示）

オンラインでリアルタイムなセンター情報を使って、目的地選択に役立つ幅広い情報をご提供します。

▶コネクティッドナビ 対応T-Connectサービスプラン：**T-Connect スタンダード(22)** **有料オプション** *1

コネクティッドナビではオンラインによるリアルタイムかつ豊富な情報を活用することができます。例えば、飲食店検索では口コミ点数を検索結果の一覧や地図上に表示、施設情報ではその店の営業時間や定休日を確認することができます。また、駐車場検索では、駐車料金や空き状況を地図上に表示するなど、目的地の選択に役立つ幅広い情報をご提供します。

*1.コネクティッドナビのご利用には、T-Connectスタンダード（22）の契約と、コネクティッドナビの契約が必要となります。初度登録日から5年間無料（6年目以降有料）となります。



話しかけるだけでクルマが応えます。

▶エージェント

対応T-Connectサービスプラン：

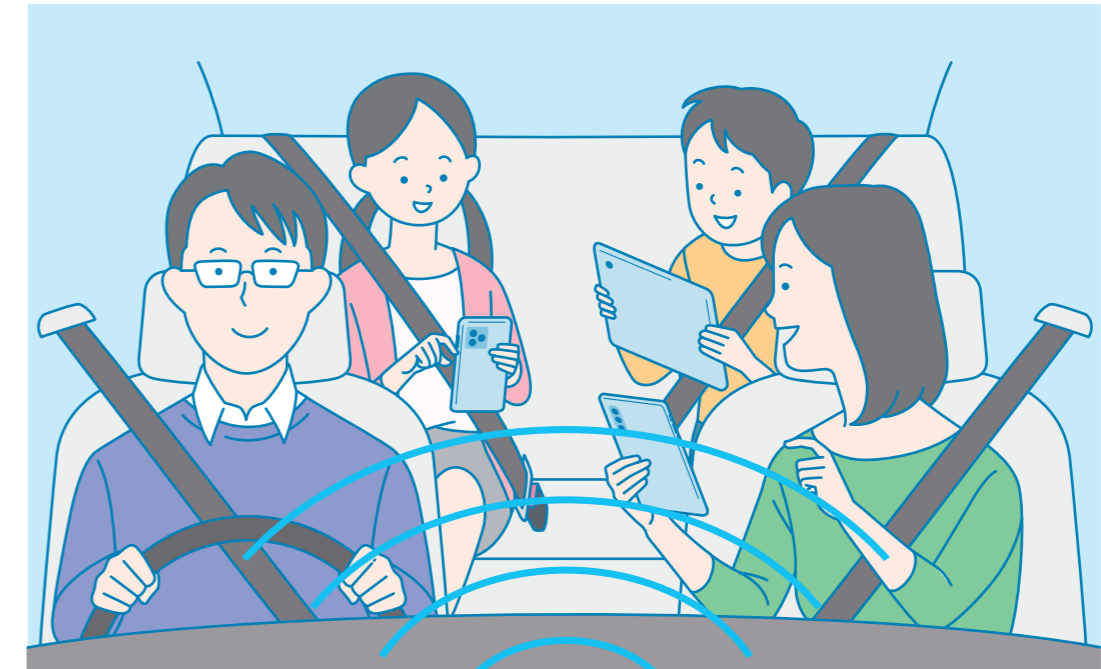
T-Connect スタンダード(22) [コネクティッドナビ*1とセット]

スイッチ操作は不要、あなたの声にクルマが応えます。「Hey,トヨタ」と話しかけるだけで、エージェントが起動して目的地検索や天気予報などの情報をご提供します。また、エアコンの温度調整や窓の開閉などの車両操作にも対応。声による様々なご要望にエージェントがお応えします。

※一部機能は、T-Connectやコネクティッドナビ契約の有無に関わらずご利用いただけます。

※「Hey,トヨタ」の起動ワードは、設定から変更することができます。

*1.初度登録日から5年間無料（6年目以降有料）となります。



クルマがWi-Fiスポットになります。

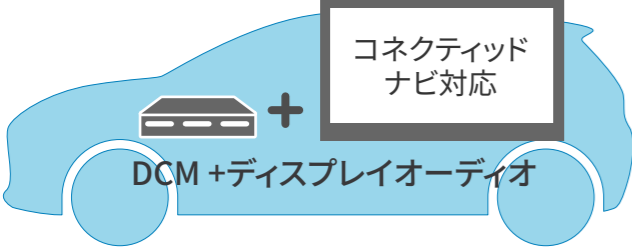
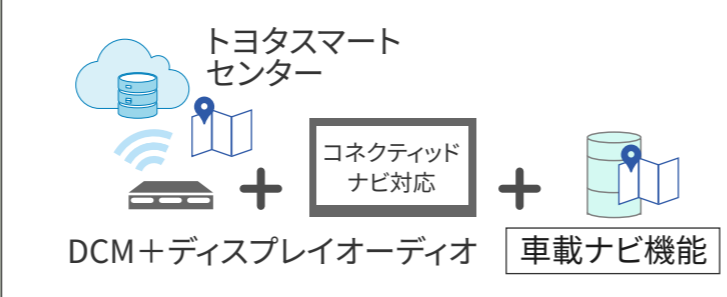
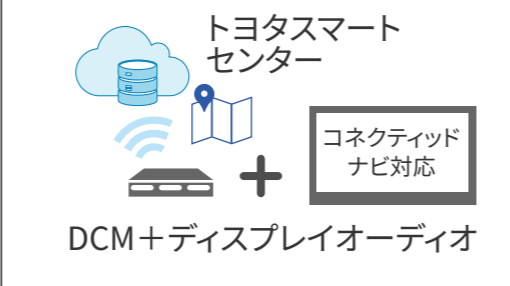

▶車内Wi-Fi

対応T-Connectサービスプラン：

T-Connect スタンダード(22) **有料オプション**

クルマがWi-Fiスポットとなって、車内でデータ通信が可能になります。ご家族やお友達、同乗者のスマートフォンやタブレットを接続することで、データ通信を使用量無制限でお楽しみいただけます。さらにディスプレイオーディオ（コネクティッドナビ対応）Plusでは、大画面の車載ディスプレイでWebサイトを閲覧できます。

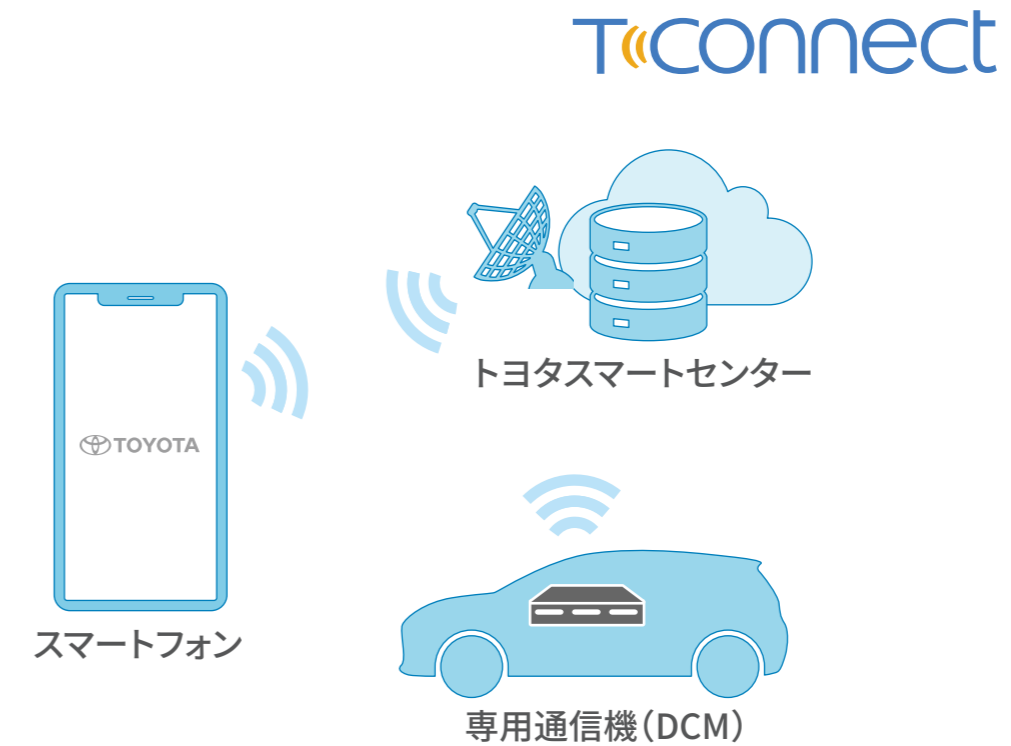
※Wi-Fi接続機器は5台まで同時接続可能です。 ※直近3日間（当日は含みません）で6GB以上の通信をした場合、終日速度制限がかかることがあります。 ◆Wi-Fi®は、Wi-Fi Allianceの登録商標です。

	初度登録日～5年間	6年目以降～
	<p>コネクティッドナビ*1を無料*2でご利用いただけます。</p>	<p>T-Connect契約(330円/月)の継続および、コネクティッドナビ有料オプション(880円/月)のご契約</p> <p>コネクティッドナビの契約なし</p>
<p>ディスプレイオーディオ (コネクティッドナビ対応) Plus</p>	 <p>トヨタスマートセンター</p> <p>DCM+ディスプレイオーディオ + コネクティッドナビ対応 + 車載ナビ機能</p> <p><通信圏外エリアや通信障害時等の場合> 車載ナビを使ったナビ機能を利用します。</p>	<p>車載ナビ機能がご利用可能です。</p>
<p>ディスプレイオーディオ (コネクティッドナビ対応)</p>	 <p>トヨタスマートセンター</p> <p>DCM+ディスプレイオーディオ + コネクティッドナビ対応</p> <p><通信圏外エリアや通信障害時等の場合> ナビ機能が使用できない場合があります。特に通信圏外エリアではルート検索などができなくなります。但し現在地周辺、ルート沿いの地図データを一時的に保持していますので、通信圏外で直ちに使用不可とはなりません。</p>	<p>カーナビは利用できません。*3</p> 

*1.コネクティッドナビのご利用には、T-Connectスタンダード(22)の契約と、コネクティッドナビの契約が必要となります。 *2.初度登録日から5年間無料(6年目以降有料)となります。 *3.スマホ連携機能によるスマートフォンの地図(ナビ)アプリの利用は可能です。



スマートフォンがクルマとつながる。
T-Connect*1がカーライフに新たな快適をお届けします。



スマートフォンがクルマといつでもつながる。

▶T-Connect スマホ連携

クルマがセンターとつながり、安心、安全、快適なカーライフをご提供するT-Connect。クルマのご利用はもちろん、離れた場所からスマートフォンを使ってクルマの状態を確認、操作できるリモートサービスに加え、新たなコネクティッドサービスでもっと快適なカーライフをお届けします。

*1.T-Connectのご利用には、T-Connectスタンダード（22）またはT-Connectエントリー（22）の契約とTOYOTA /LEXUS共通IDの取得が必要となります。また初度登録日から5年間無料（6年目以降有料）となります。



My TOYOTA+アプリ *1*2

専用スマホアプリ「MyTOYOTA+」を使って
T-Connect*2のサービスがご利用頂けます。

▶My TOYOTA+

対応T-Connectサービスプラン：

T-Connect スタンダード(22)

T-Connect エントリー(22)

クルマの近くにいないくても、スマートフォンから簡単にクルマの状態や走行データを確認。クルマの施錠確認やエアコン操作も可能です。さらにドアのこじ開けなど異常をお知らせ。離れた場所から大切なおクルマを見守ります。*3

※下記QRコードからスマホアプリをインストールいただけます。

	<p><利用条件></p> <ul style="list-style-type: none"> •T-Connect契約 •TOYOTA / LEXUSの共通ID取得 	<p><インストール></p>
<p>My TOYOTA+</p>		

*1.スマホアプリ「My TOYOTA+」のインストールが必要です。 *2.ご利用には、T-Connectスタンダード（22）またはT-Connectエントリー（22）の契約とTOYOTA / LEXUS共通IDの取得が必要となります。また初度登録日から5年間無料（6年目以降有料）となります。 *3.詳しくはP.014～P.016をご覧ください。

スマートフォンで離れた場所からクルマの状況がわかります。

▶マイカーサーチ

対応T-Connectサービスプラン：

T-Connect スタンダード(22)

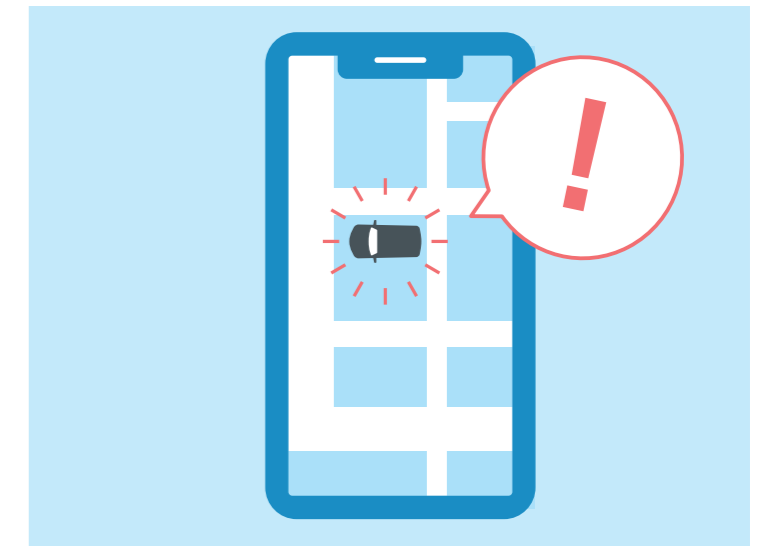
T-Connect エントリー(22)

ドアロックの施錠忘れやハザードランプの消し忘れなど、離れた場所から「My TOYOTA+」で確認、操作が可能です。また、ドアのこじ開けなどオートアラームの作動*1やクルマの始動を検知すると「My TOYOTA+」やメールにすみやかにお知らせします。*2



リモート確認/リモート操作

ドアロックやウィンドウの開閉、ハザードランプ点灯状態などを「My TOYOTA+」から確認できます。また、状況に応じてドアロックやハザードランプの消灯を操作できます。



カーファインダー

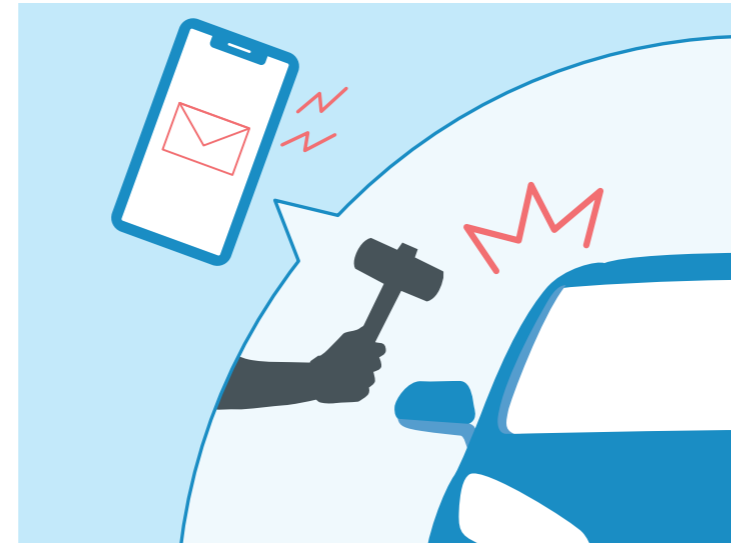
クルマの駐車位置を「My TOYOTA+」の表示で確認できます。さらにハザードランプを点滅させることもできます。

*1.ハイブリッド車は標準装備、ガソリン車は販売店装着オプションのオートアラームが必要となります。 *2.事前にサポートアドレス（メールアドレス）の登録が必要です。



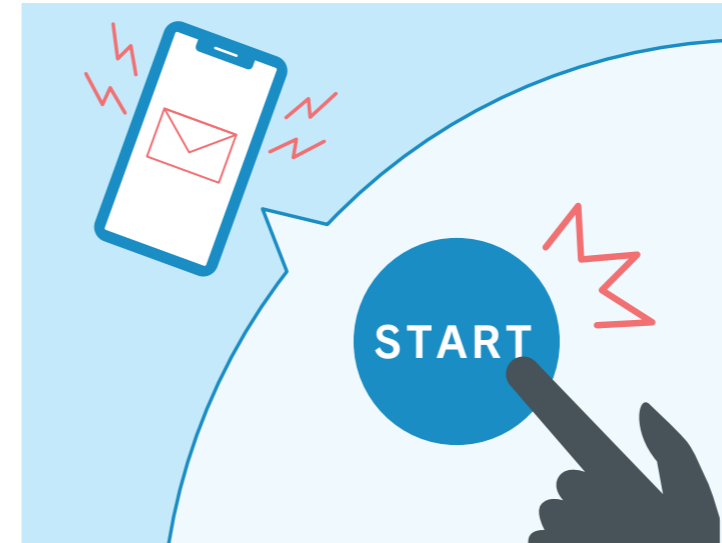
うっかり通知

ドアロックやウィンドウの閉め忘れ、ハザードランプの消し忘れなど、操作忘れを検知すると「My TOYOTA+」やメール*2にお知らせします。



アラーム通知*1

ドアのこじ開けなどによるオートアラーム作動を検知すると「My TOYOTA+」やメール*2にお知らせします。



マイカー始動通知

クルマの異常な始動を検知すると「My TOYOTA+」やメール*2にお知らせします。

クルマの健康状態を確認できます。

▶eケア (ヘルスチェックレポート)

T-Connect スタンダード(22)

T-Connect エントリー(22)

おでかけ前にエンジンオイル量やスマートキーの電池残量などを「My TOYOTA+」で確認することができます。

日々のドライブの記録を確認できます。

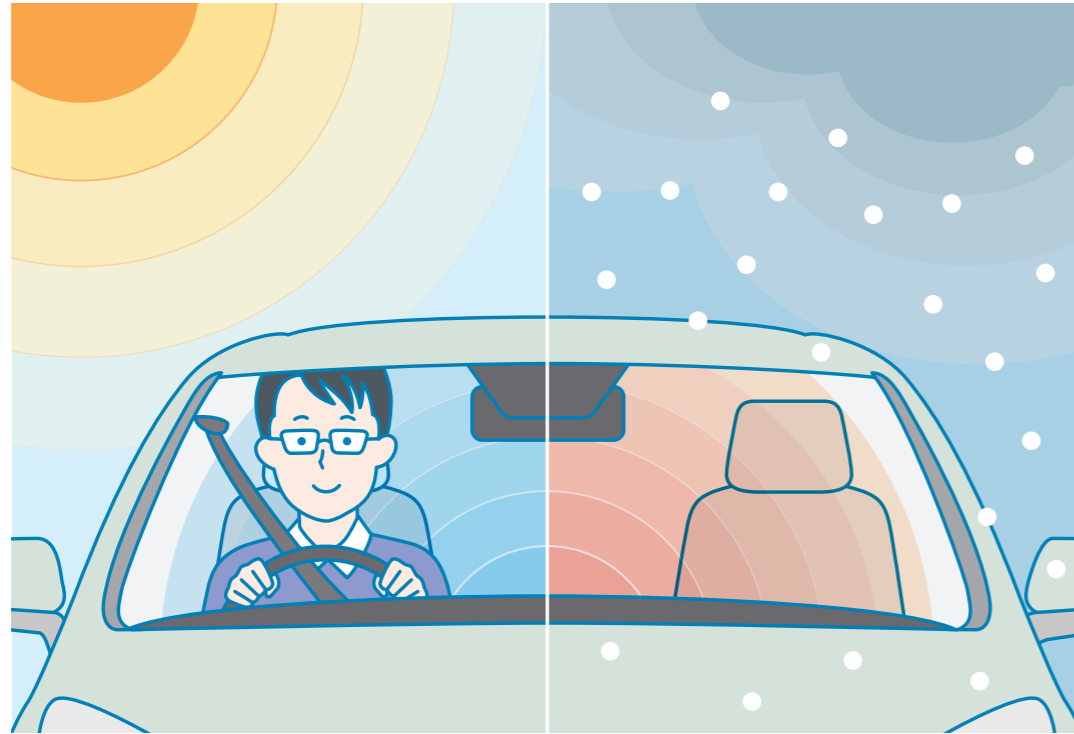
▶マイカーログ

T-Connect スタンダード(22)

T-Connect エントリー(22)

ドライブで走った距離や燃費などのトリップ情報を「My TOYOTA+」で確認することができます。

*1.ハイブリッド車は標準装備、ガソリン車は販売店装着オプションのオートアラームが必要となります。 *2.事前にサポートアドレス（メールアドレス）の登録が必要です。



乗り込む前に車内を快適温度にします。

▶リモートスタート (アプリ) *1*2*3*4

対応T-Connectサービスプラン：

T-Connect スタンダード(22)

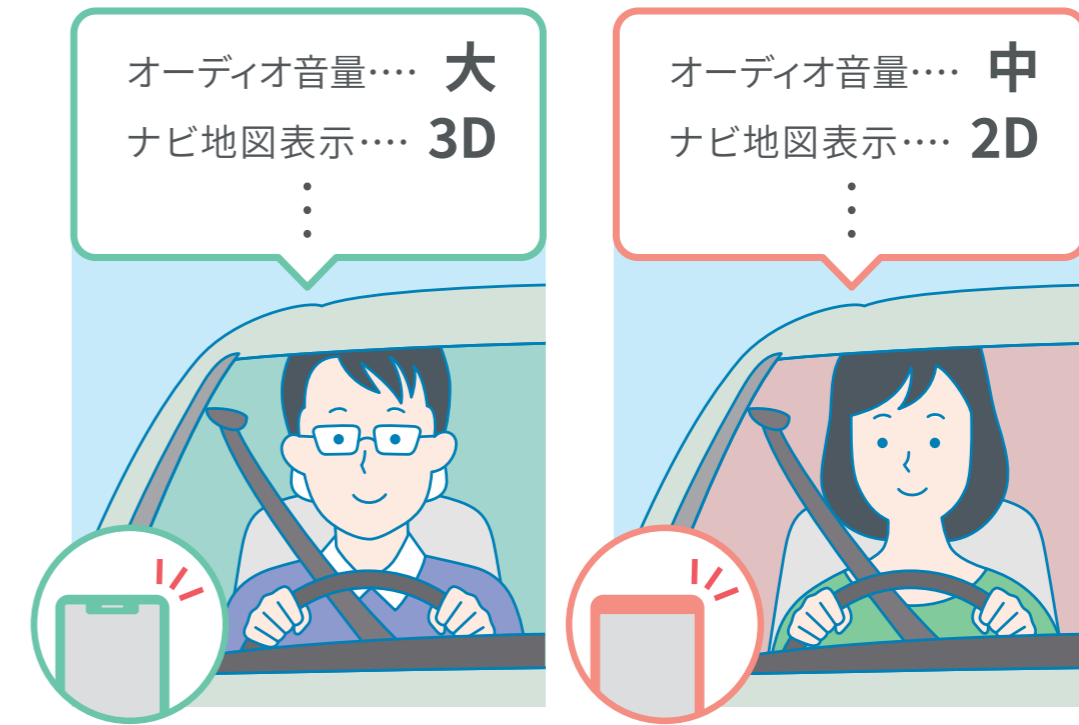
有料オプション

※除くX

「My TOYOTA+」の操作で、離れた場所からクルマのエアコンを起動。1℃単位の温度設定が可能で、季節を問わずいつでも快適な温度の車内に乗り込むことができます。また、フロントデフロスターやリヤウインドウデフォグガーとの連動で雪のシーズンなど、凍結したガラスの対応にも役立ちます。

※販売店装着オプションのリモートスタートを装着している場合はご利用いただけません。

*1.一般公道上や閉め切った場所での使用はおやめください。 *2.起動後、一定の時間が経つと自動的に停止します。 *3.一部地域（埼玉県・兵庫県・京都府等）では、車両の停止中にエンジンをみだりに稼働させた場合、条例等に触れ、罰則を受けることがありますので十分ご注意ください。 *4.使用時には周囲の安全を十分にご確認の上ご使用ください。 *5.「My TOYOTA+」で初期設定が必要です。 *6.スマートフォンによるドライバー認識は、前回クルマに乗車したドライバーのスマートフォンが接続されたときのみ自動で認識します。



スマートフォンでドライバーを認識、登録した設定に切り替えます。

▶マイセッティング*5

対応T-Connectサービスプラン：

T-Connect スタンダード(22)

ご家族でクルマをシェアするときなど、個々のよく使うオーディオやナビの地図表示など運転する方のお好みの車両設定を記録。乗車の際、事前に登録したスマートフォンで運転者を認識し*6、ドライバーそれぞれの最適な車内環境に自動で設定します。



事故や急病時、あおり運転で困ったときでも安心です。

▶ヘルプネット（エアバッグ連動タイプ）*1

対応T-Connectサービスプラン：

T-Connect スタンダード(22)

T-Connect エントリー(22)

急な体調不良時も、ヘルプネットボタンを押すだけでヘルプネットセンターのオペレーターにつながります。今いる場所がどこか分からなくても、車両位置情報に基づいて迅速に緊急車両を手配。さらに、あおり運転などのトラブルのときにも状況に応じて警察へ通報します。また、エアバッグ作動時には自動でオペレーターに接続。ドクターヘリ等の早期出動判断*2を行うD-Call Net®にも対応しています。

*1. ご利用には手動保守点検が必要です。 *2. ドクターヘリは、必ず出動するものではありません。 *3. オペレーターサービスのご利用には、コネクティッドナビの契約が必要となります。コネクティッドナビは初度登録日から5年間無料（6年目以降有料）となります。 *4. ご期待に添えない場合があります。あらかじめご了承ください。 ◆“ヘルプネット®”は株式会社 日本緊急通報サービスの登録商標です。 ◆“D-Call Net®”は認定NPO 法人 救急ヘリ病院ネットワーク（HEM-Net）の登録商標です。



24時間365日、いつでも専任のオペレーターが対応します。

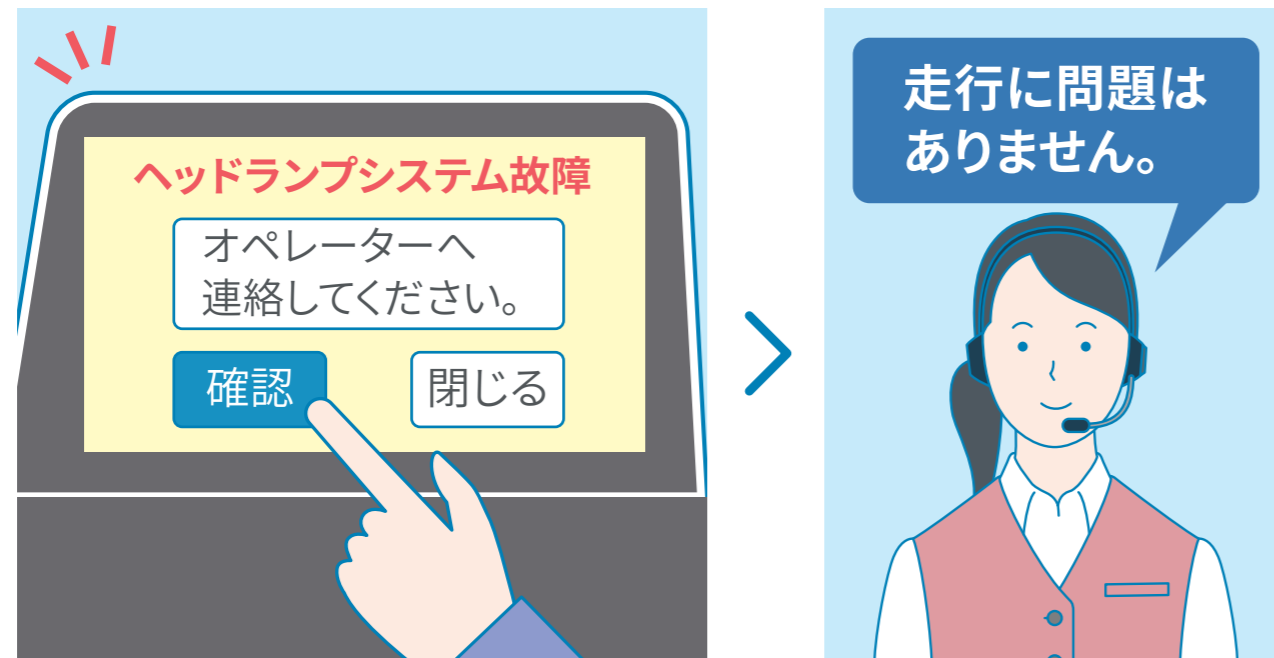
▶オペレーターサービス*3

対応T-Connectサービスプラン：

T-Connect スタンダード(22)

有料オプション

行きたい場所や知りたい情報を伝えるだけで、オペレーターがお客様に代わって検索し、ナビの目的地設定も行います。人ならではのきめ細かく柔軟な対応でご希望に沿ったサポート*4をいたします。



※イラストはイメージで実際の表示とは異なります。

警告灯が出たら、すぐにアドバイスをお伝えします。

eケア（走行アドバイス） *1*2*3

対応T-Connectサービスプラン：

T-Connect スタンダード(22)

T-Connect エントリー(22)

警告灯が点灯した場合、ディスプレイ画面よりeケアコールセンターに接続が可能です。*4このまま走行を続けられるか不安な状況に、車両情報をもとにeケアコールセンターが24時間365日、適切な対処方法をアドバイスいたします。また対応内容は、あらかじめ登録しているトヨタ販売店（リモートメンテナンス店）にも連携され、点検や修理などをご案内させていただく場合があります。*5

*1.サービスのご利用にはリモートメンテナンス店の登録が必要です。また、利用開始操作の翌日よりご利用いただけます。詳しくは、販売店におたずねください。*2.販売店でのご対応は営業時間内に限ります。*3.車両にOBD（On-Board Diagnostics）II通信を行う機器を接続している場合、正しくサービスが行えない場合があります。*4.ディスプレイオーディオ装着車〔T-Connectスタンダード（22）〕に対応。ディスプレイオーディオレス車〔T-Connectエントリー（22）〕はMy TOYOTA+アプリからeケアコールセンターに接続いただけます。*5.すべての警告灯点灯時に実施するものではありません。走行に支障が出る可能性が高いものに限ります。

●:設定 ×:設定なし

車両ディスプレイオーディオ設定		T-Connect		
		ディスプレイオーディオ (コネクティッドナビ対応) Plus	ディスプレイオーディオ (コネクティッドナビ対応)	ディスプレイオーディオレス (カバー付)
DCM (専用通信機)		●	●	●
T-Connectサービスプラン*1		T-Connect スタンダード(22)	T-Connect スタンダード(22)	T-Connect エントリー(22)
コネクティッドナビ*1*2*3 有料オプション	グルメ情報(口コミ点数、営業時間表示など)	●	●	×
	提携駐車場 情報(満空、料金表示など)	●	●	×
エージェント<音声対話サービス(起動ワード対応)>		●	●	×
車内Wi-Fi	有料オプション	●	●	×
Webサイトの閲覧*4		●	×	×
My TOYOTA+ <専用スマホアプリ>		●	●	●
マイカーサーチ		●	●	●
リモート確認/操作		●	●	●
カーファインダー		●	●	●
うっかり通知		●	●	●
アラーム通知		●	●	●
マイカー始動通知		●	●	●
eケア(ヘルスチェックレポート)		●	●	●
マイカーログ		●	●	●
リモートスタート(アプリ) *5*6*8		●	●	×
マイセッティング		●	●	×
ヘルプネット(エアバッグ連動タイプ)		●	●	●
オペレーターサービス *5*6*7		●	●	×
eケア(走行アドバイス)		●	●	●*9

※価格は全て消費税を含む価格です。

新車登録

1年

2年

初回車検
3年

4年

2回目車検
5年

6年

T-Connect 基本サービス*1

T-Connect スタンダード(22)

T-Connect エントリー(22)

初度登録日から **5年間無料**

6年目以降 **330円/月**

- コネクティッドナビ *1*2*3
ディスプレイオーディオ装着車

初度登録日から **5年間無料**

6年目以降 **880円/月**

- 車内Wi-Fi

月額プラン **1,100円/月**

【新車ご注文時お申込み限定】

- リモートスタート(アプリ)
・オペレーターサービス 5年パック / 3年パック *5*7*8

5年パック

初度登録日から5年 **30,250円/5年間**

オペレーターサービス **330円/月**

リモートスタート(アプリ) **220円/月**

3年パック

初度登録日から3年
18,150円/3年間

オペレーターサービス **330円/月**

リモートスタート(アプリ) **220円/月**

【新車ご注文時お申込み限定】

- オペレーターサービス 5年パック / 3年パック *7
※Xのガソリン車のみお申込みいただけます。

5年パック

初度登録日から5年 **18,150円/5年間**

オペレーターサービス **330円/月**

3年パック

初度登録日から3年
10,890円/3年間

オペレーターサービス **330円/月**

- オペレーターサービス *6*7

月額プラン **330円/月**

- リモートスタート(アプリ) *6*8

月額プラン **220円/月**

有料オプション

■価格は<消費税10%込み('23年1月現在のもの)>の価格です。

P019-020

*1.初度登録日から5年間無料でご利用いただけます（6年目以降有料）。 *2.ディスプレイオーディオ（コネクティッドナビ対応）装着車は、無料利用期間終了後に契約されない場合、ナビゲーション機能がご利用いただけません。 *3.ディスプレイオーディオ（コネクティッドナビ対応）Plus装着車は、無料利用期間終了後に契約されない場合でも車載ナビ機能をご利用いただけます。 *4.車載ディスプレイでWebサイトの閲覧表示が可能です。 *5.新車ご注文時限定のリモートスタート（アプリ）とオペレーターサービスをセットにした長期パックをご用意しています。 *6.リモートスタート（アプリ）、オペレーターサービスは、単品でのご利用も可能です。（ただし、新車注文時は申込みできませんので、T-Connect利用開始かつ共通IDと連携後、My TOYOTA+、My TOYOTA[WEB]、車載機からお申込みください。） *7.コネクティッドナビご利用時のみ、お申し込みいただけます。 *8.除くX *9.My TOYOTA+アプリからeケアコールセンターに接続いただけます。

T-Connectのサービス紹介動画あります！ トヨタのコネクティッドサービスサイトでご確認ください。(https://toyota.jp/tconnectservice/)

●T-Connectは、トヨタコネクティッド株式会社およびトヨタ自動車株式会社が提供するサービスです。

【ご利用にあたっての注意事項】 ■掲載の内容は2023年1月現在のものです。仕様ならびにサービス、価格は予告なく変更・中止される場合があります。 ■画面はイメージで実際とは異なる場合があります。 ■通信機器をご使用になる場合は、必ず動作確認済の通信機器かどうかをご確認ください。なお、動作確認は一定条件下で確認したものです。通信機器の仕様変更により、実際には確認内容と異なる場合がありますので、あらかじめご了承ください。 ■T-Connectサービスはデータの取得に通信を利用するため、通信環境によっては、サービスがご利用いただけない場合があります。 ■安全のため、走行中は操作および画面表示が制限されます。 ■自動車の運転中に携帯電話の操作をしたり画面を注視することは法律で禁止されています。運転中は、運転手以外の方がご利用ください。 ■車両の位置情報は誤差を生じる場合があります。 ■T-Connectサービスではご登録いただいたお客様の個人情報をお客様へのお知らせ等を発送するほか、個人情報を使ったサービス提供のために使用することがあります。 ■お客様対応の品質およびお客様満足度向上のため、エージェント音声対話サービスの発話内容およびオペレーターとお客様の通話内容は記録させていただく場合があります。 ■T-Connectサービスではお客様の操作または設定に基づきお客様の車両の位置情報を使用する場合があります。またサービス提供のために、お客様の車両情報を使用する場合があります。 ■今後通信事業者の通信方式が変更もしくは打ち切りになった場合、T-Connectサービスが使用できなくなる場合があります。 ■通信機の種類によっては一部コンテンツが利用できない、または機能が制限される場合があります。 ■価格はすべて消費税10%込み（'23年1月現在のもの）の価格です。 ■本カタログに掲載の画像や地図などはカタログ用に合成されたものです。また撮影、インキの関係で実際の色とは違って見える事があります。





トヨタコネクティッドカー^{Wi-Fi}保険

3つの **もっと** で、お客様のカーライフを支えます

もっと

安全運転

したくなる!



もっと

保険料

が安くなる!



もっと

安心感

が深まる!



トヨタコネクティッドカー^{Wi-Fi}保険 の詳しい情報は [こちらから](#)

※対応車種につきましてはT-Connectサイト (https://toyota.jp/tconnectservice/information/connected_hoken.html) をご覧ください。※一部お取り扱いしていない販売店がございます。詳しくは販売店におたずねください。



DEALER OPTION

販売店装着オプション





001 ベーシックナビ NMZK-W73D

充実のオーディオ&ビジュアル機能。使いやすさにこだわったベーシックナビ。

設定 ディスプレイオーディオレス車

■リモートスタート（販売店装着オプション）付車
126,720円（消費税抜き115,200円）3.8H〈V87X〉*1

■リモートスタート（販売店装着オプション）無車
130,020円（消費税抜き118,200円）3.9H〈V88X〉*1*2

対応T-Connectサービスプラン： **T-Connect エントリー(22) *3**

最長3年の無償地図更新

下記のいずれかの方法でお選びいただけます。

- WEBからの更新 全更新:1回(2024年3月~3年間)
- SDカードの送付による全更新 2026年度版の1回

※詳しくは右記QRまたは (<https://www.kenwood.com/jp/car/oem/dop/toyota/nmzk-w73d/mapdb/>) をご覧ください。



*1.TVフロントアンテナ、マイク、ステアリングスイッチ変換ケーブル、車両信号変換ハーネス、ナビ接続ハーネス、ラジオアンテナコネクタ変換ケーブル、USB入力端子、ナビゲーションロックを含む価格です。（ナビゲーションロックなしでもご購入いただけます。） *2.多重アダプターを含む価格です。 *3.ナビ本体にT-Connect機能はありません。ご利用には、T-Connectエントリー（22）の契約とTOYOTA/LEXUS共通IDの取得が必要となります。T-Connectエントリー（22）の機能につきましてはP.019をご覧ください。初度登録日から5年間無料（6年目以降有料）となります。

■ 主要機能

標準機能 機能なし

7インチVGAディスプレイ	コネクティッドナビ対応	車載ナビ搭載	Apple CarPlay Android Auto™ 対応	Miracast®対応	AM/FMチューナー (ワイドFM対応)
TVチューナー (フルセグ)	Bluetooth® (ハンズフリー/オーディオ)	CD・DVD再生	SD再生 (音楽/動画)	USB入力 (動画・音楽再生/給電)	ステアリング スイッチ対応

0.0H は標準取付時間です。作業時間に応じた取付費が別途必要となります。価格は取付費を含まないメーカー希望小売価格（消費税10%込み）'23年1月現在のもの>で参考価格です。価格、取付費は販売店が独自に定めておりますので、詳しくは各販売店におたずねください。 ■装着用品・パーツ製造事業者：トヨタ自動車株式会社 ■設定のない商品は、全車型に適用です。 ※商品に関するお問い合わせ先・注意事項についてはP.051をご覧ください。

ベーシックナビ + ドライブレコーダー **お得なセット**



+



▶ 詳細はP.36-37

+ 後方録画用
HDカメラ

- ベーシックナビ
- カメラ別体型ドライブレコーダー
(ベーシックナビ連動タイプ)
- + 後方録画用HDカメラ

・リモートスタート(販売店装着オプション)付車
合計価格 **188,320円**
(消費税抜き 171,200円)

・リモートスタート(販売店装着オプション)無車
合計価格 **191,620円**
(消費税抜き 174,200円)



002 ベーシックナビドラレコセット

設定 ディスプレイオーディオレス車

- ・リモートスタート(販売店装着オプション)付車

セット価格 **182,820円** (消費税抜き166,200円)

5.7H <V7PX>

- ・リモートスタート(販売店装着オプション)無車

セット価格 **186,120円** (消費税抜き169,200円)

5.8H <V7QX>

セットで 5,500円お得!



迫力の12.1型HDディスプレイ。
その圧倒的に美しく鮮やかな映像は
リヤシートに感動を届けます。

DA 専用
DISPLAY AUDIO

003 12.1型後席ディスプレイ V12T-R72C

104,500円（消費税抜き95,000円）1.7H〈V7EX〉

※フィッティングキットを含む価格です。

〔設定〕ディスプレイオーディオ（工場装着）付車
除く天井サーキュレーター+ナノイーX（メーカーオプション）付車、
ターンチルトシート〔助手席〕（メーカーオプション）付車

- 12.1型液晶（W：267mm × H：150mm）
- 圧倒的に美しい高精細HDディスプレイ。*1
- 斜めから見ても色飛びしない広視野角液晶。
- 後席個別再生機能で前後席異なるAVソースの再生が可能。*2
- 専用リモコン付属

*1.入力ソース、メディアによってはVGA相当の表示となります。*2.後席個別再生可能な音楽・映像ソースの組み合わせは限られます。詳しくは販売店におたずねください。 ※写真は後席ディスプレイ装着イメージです。写真の計器盤は機能説明のために各ランプを点灯したものです。実際の走行状態を示すものではありません。 ※画面は全てハメ込み合成です。また、画面はイメージで実際とは異なる場合があります。

0.0H は標準取付時間です。作業時間に応じた取付費が別途必要となります。価格は取付費を含まないメーカー希望小売価格（消費税10%込み）'23年1月現在のもの>で参考価格です。価格、取付費は販売店が独自に定めておりますので、詳しくは各販売店におたずねください。 ■装着用品・パーツ製造事業者：トヨタ自動車株式会社 ■〔設定〕のない商品は、全車型に適用です。 ※商品に関するお問い合わせ先・注意事項についてはP.051をご覧ください。



シエンタの広い空間に、見やすい、美しい、
大迫力12.1型後席ディスプレイ。

NAVI 専用
NAVIGATION

004 12.1型後席ディスプレイ V12T-R68C

101,200円 (消費税抜き92,000円) **0.5H** <V21X>

※フィッティングキットを含む価格です。

設定 ベーシックナビ付車

除くターンチルトシート [助手席] (メーカーオプション) 付車

- 12.1型液晶 (W: 267mm × H: 150mm)
- 斜めから見ても色飛びしない広視野角液晶。
- 専用リモコン付属

※写真は取付けイメージです。またフィッティングキットは当該車両と異なります。 ※画面は全てハメ込み合成です ※SD-Video規格でアナログ出力が禁止されている動画データ、またHDMI入力の映像は後席ディスプレイに表示されません。 ※VGA相当の表示となります。

0.0H は標準取付時間です。作業時間に応じた取付費が別途必要となります。価格は取付費を含まないメーカー希望小売価格<(消費税10%込み)'23年1月現在のもの>で参考価格です。価格、取付費は販売店が独自に定めておりますので、詳しくは各販売店におたずねください。 ■装着用品・パーツ製造事業者：トヨタ自動車株式会社 ■**設定**のない商品は、全車型に適用です。 ※商品に関するお問い合わせ先・注意事項についてはP.051をご覧ください。



※グローブボックス内への装着となります。



HDMI入力端子 装着例

DA 専用
DISPLAY AUDIO

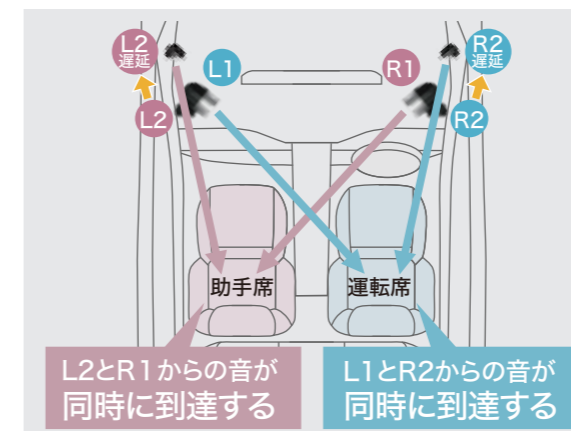
005 HDMI入力端子*1

6,050円(消費税抜き5,500円) 0.8H 〈V6TX〉

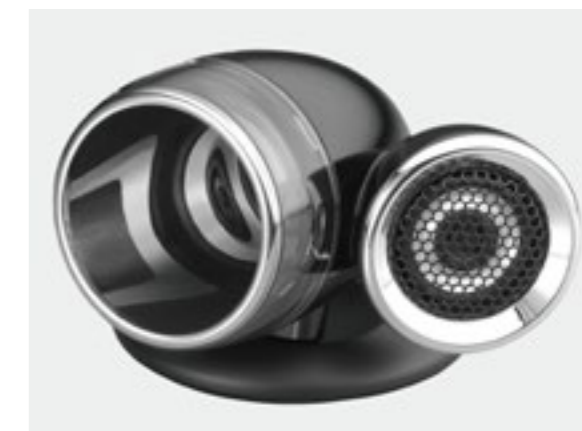
設定 ディスプレイオーディオ（工場装着）付車

*1.本製品に給電機能はありません。 ※一部機能については走行中の操作はできません。走行中は動画の表示はできません、音楽のみの再生となります。 ※HDMI接続機器はディスプレイオーディオからの操作はできません。 ※本製品に接続、視聴可能な機器（および機能、アプリなど）は限られます。使用条件によっては視聴できない場合があります。また一切の動作保証はいたしていません。 ◆HDMIおよびHDMIロゴは、HDMI Licensing Administrator, Inc.の登録商標です。

0.8H は標準取付時間です。作業時間に応じた取付費が別途必要となります。価格は取付費を含まないメーカー希望小売価格＜（消費税10%込み）'23年1月現在のもの＞で参考価格です。価格、取付費は販売店が独自に定めておりますので、詳しくは各販売店におたずねください。 ■装着用品・パーツ製造事業者：トヨタ自動車株式会社 ■設定のない商品は、全車型に適用です。 ※商品に関するお問い合わせ先・注意事項についてはP.051をご覧ください。



左右席同時定位原理図



機能をカタチにした未来的なデザインのダブルツィーター

左右席同時定位のバランスと拡がりあるサウンド。

クルマの中は左右のスピーカーが耳に届くまでの距離が異なり、本来の音源が持つ音の位置情報を正しく再現（聴取）することが難しい環境です。ダブルツィーターは、運転席・助手席の両席で左右の音の到達タイミングを一致させることができる（2軸タイムアライメント）左右席同時定位を実現。助手席のゲストと共に、まるで目の前で演奏しているかのような、左右均等に広がるサウンドステージを体感いただけます。

目の前で演奏しているような圧倒的な臨場感
と感動のサウンドが全席で楽しめます。

DA 専用
DISPLAY AUDIO

011 プレミアムサウンド8chスピーカー& ダブルツィーターシステム

113,300円（消費税抜き103,000円）2.3H 〈V59X〉

※フィッティングキットを含む価格です。

〔設定〕 ディスプレイオーディオ（工場装着）付車
除くハイブリッド車

- 厚みのある迫力のボーカルサウンド。
- 音源が本来持っている音場空間までも再現。
- ヤマハ株式会社による音響チューニング。

〔システム構成品〕

①:ダブルツィーター(ピアノブラック)

②:高性能 別体アンプ

③:プレミアムドアウーファー(フロントドア用)

④:プレミアムスコーカーツィーター(リヤドア用)

※③④は、車両標準のドアスピーカーを外しての装着となります。

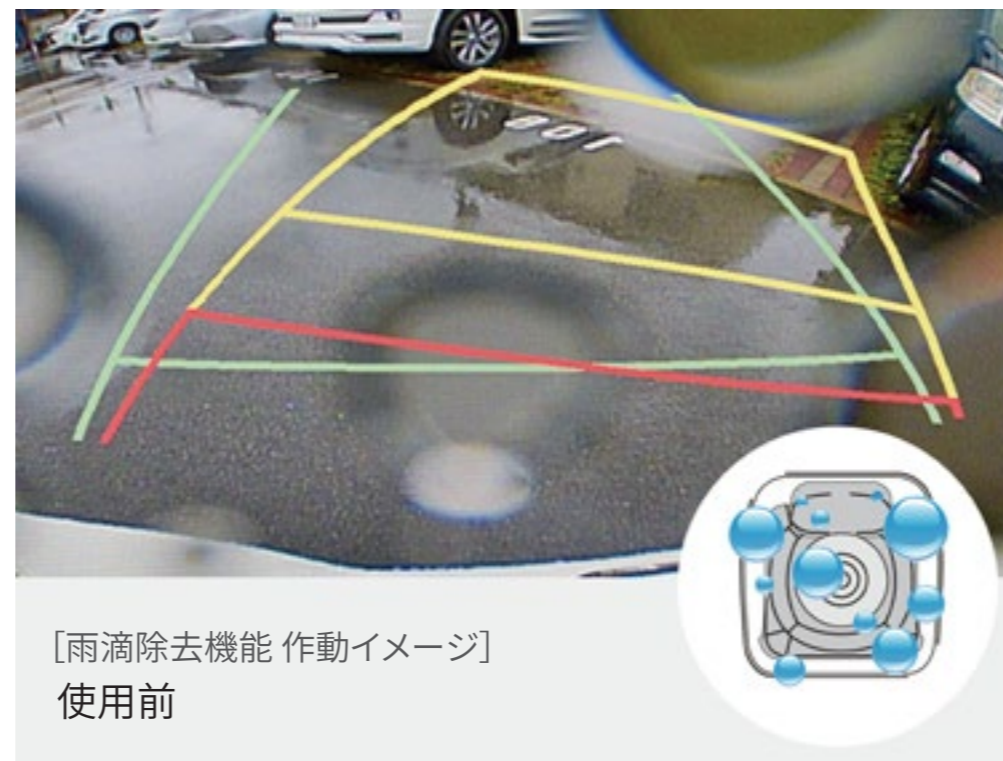
◆Hi-Res ロゴは、一般社団法人日本オーディオ 協会の登録商標です。日本オーディオ協会のハイレゾ定義に準拠した製品にロゴを冠しています。



0.0H は標準取付時間です。作業時間に応じた取付費が別途必要となります。価格は取付費を含まないメーカー希望小売価格＜（消費税10%込み）'23年1月現在のもの＞で参考価格です。価格、取付費は販売店が独自に定めておりますので、詳しくは各販売店におたずねください。 ■装着用品・パーツ製造事業者：トヨタ自動車株式会社 ■〔設定〕のない商品は、全車型に適用です。 ※商品に関するお問い合わせ先・注意事項についてはP.051をご覧ください。



工場装着バックカメラに後付け装着例



カメラレンズの雨滴をエアー(空気圧)で吹き飛ばします。

※画面はイメージです。カメラが映し出す映像は当該車両とは異なります。



012 バックモニタークリーナー

12,100円(消費税抜き11,000円) 0.9H<UUAX>

設定 ディスプレイオーディオ（工場装着）付車、ナビレディパッケージ（メーカーオプション）付車

車両のリヤワイパー作動開始に連動してカメラレンズの雨滴をエアー（空気圧）で吹き飛ばします。
ただし、リヤワイパー連続作動中は、一度リヤワイパーの作動を停止した後、再作動させる操作が必要です。

※写真は当該車両とは異なります。

0.0H は標準取付時間です。作業時間に応じた取付費が別途必要となります。価格は取付費を含まないメーカー希望小売価格＜（消費税10%込み）'23年1月現在のもの＞で参考価格です。価格、取付費は販売店が独自に定めておりますので、詳しくは各販売店におたずねください。 ■装着用品・パーツ製造事業者：トヨタ自動車株式会社 ■**設定**のない商品は、全車型に適用です。 ※商品に関するお問い合わせ先・注意事項についてはP.051をご覧ください。



装着例



ETCアンテナ装着例



光ビーコンユニット装着例
※ダッシュボード（助手席側）装着
となります。



装着例



ETCアンテナ装着例

NAVI 専用
NAVIGATION

013 ETC2.0ユニット（ビルトイン）ナビ連動タイプ（光ビーコン機能付）*1

30,800円（消費税抜き28,000円）1.0H〈UUBX〉*2

設定 ベーシックナビ付車、ドラレコセット付車

ナビ連動で情報表示。高速道路・一般道の交通渋滞・信号*3情報をキャッチします。

*1.新しいセキュリティ規格に対応しています。 *2.価格にセットアップ費用は含まれておりません。 *3.一般道の信号待ち発進準備案内、信号連携減速案内に対応しています。対象路線の対象交差点にてサービスを受けられます。詳しくはVICSセンターにおたずねください。 ※写真は当該車両とは異なります。

0.0H は標準取付時間です。作業時間に応じた取付費が別途必要となります。価格は取付費を含まないメーカー希望小売価格＜（消費税10%込み）'23年1月現在のもの＞で参考価格です。価格、取付費は販売店が独自に定めておりますので、詳しくは各販売店におたずねください。 ■装着用品・パーツ製造事業者：トヨタ自動車株式会社 ■設定のない商品は、全車型に適用です。 ※商品に関するお問い合わせ先・注意事項についてはP.051をご覧ください。

NAVI 専用
NAVIGATION

014 ETC2.0ユニット（ビルトイン）ナビ連動タイプ*1

20,350円（消費税抜き18,500円）0.8H〈UUCX〉*2

設定 ベーシックナビ付車、ドラレコセット付車

ナビ連動で情報表示。高速道路の交通情報をキャッチ。ナビ画面に表示、お知らせします。



装着例



GPS内蔵ETCアンテナ装着例

015 ETC2.0ユニット（ビルトイン）ボイスタイプ*1

25,850円（消費税抜き23,500円）1.7H<UUEX>*2

設定 除くディスプレイオーディオ（工場装着）付車

単体装着のETC2.0ユニット。交通情報をキャッチして音声でお知らせします。

*1.新しいセキュリティ規格に対応しています。 *2.価格にセットアップ費用は含まれておりません。 ※写真は当該車両とは異なります。

0.0H は標準取付時間です。作業時間に応じた取付費が別途必要となります。価格は取付費を含まないメーカー希望小売価格＜（消費税10%込み）'23年1月現在のもの＞で参考価格です。価格、取付費は販売店が独自に定めておりますので、詳しくは各販売店におたずねください。 ■装着用品・パーツ製造事業者：トヨタ自動車株式会社 ■ 設定 のない商品は、全車型に適用です。 ※商品に関するお問い合わせ先・注意事項についてはP.051をご覧ください。



装着例



ETCアンテナ装着例



装着例



ETCアンテナ装着例

016 ETC車載器（ビルトイン）ボイスタイプ*1

14,300円（消費税抜き13,000円）1.7H〈UUFX〉*2

設定 除くディスプレイオーディオ（工場装着）付車

017 ETC車載器（ビルトイン）ベーシックタイプ*1

11,000円（消費税抜き10,000円）1.7H〈UUGX〉*2

設定 除くディスプレイオーディオ（工場装着）付車

*1.新しいセキュリティ規格に対応しています。 *2.価格にセットアップ費用は含まれておりません。 ※写真は当該車両とは異なります。

0.0H は標準取付時間です。作業時間に応じた取付費が別途必要となります。価格は取付費を含まないメーカー希望小売価格＜（消費税10%込み）'23年1月現在のもの＞で参考価格です。価格、取付費は販売店が独自に定めておりますので、詳しくは各販売店におたずねください。 ■装着用品・パーツ製造事業者：トヨタ自動車株式会社 ■設定のない商品は、全車型に適用です。 ※商品に関するお問い合わせ先・注意事項についてはP.051をご覧ください。

P024-025 ナビゲーション

■画面は全てハメ込み合成です。また、画面はイメージで実際とは異なる場合があります。 ■安全のため、走行中一部操作・表示できない機能があります。また、テレビ放送、DVD再生、SD動画、その他外部入力映像は、安全のため走行中は前席ディスプレイの画面が消え、音声だけになります。 ■ディスクやメディアの、録音、録画状態によっては再生できない場合があります。また、再生可能なデータ形式、規格は限られます。 ■対応する携帯電話は限られます。動作確認済み機種は、販売店におたずねいただくか、<https://g-book.com/pc/etc/faq/mobile/n/top.html>にてご確認ください。

P026-027 後席ディスプレイ

■ディスプレイを開いた状態でインナーミラー（バックミラー）の後方視界が一部さえぎられる場合があります。その場合、ディスプレイを閉じるか、または角度を調整して、後方確認を行ってください。 ■後席ディスプレイで、ナビ画面はご覧になれません。

P032-033 ETC2.0/光ビーコン機能



※ETC2.0ユニット共通機能

- 広がる運転支援サービス
高速道路の安全・安心なドライブをサポート。
- ETC料金収受システム
カード有効期限切れ通知も音声案内。充実機能のETC。

光ビーコン

※ETC2.0ユニット(ビルトイン)ナビ連動タイプ(光ビーコン機能付)のみ対応

- 道路交通情報通信システム
一般道の交通渋滞・信号情報をキャッチ。
(情報提供地域は限られます。)

※ETC2.0ユニットは、今後新たに追加されるサービスおよびシステム変更には対応できない場合があります。あらかじめご了承ください。詳しくは販売店におたずねください。



フロントカメラ



カメラ取り付け例



ナビの大きな画面ですぐに再生

本体は、アッパーボックス内への装着となります。

NAVI 専用
NAVIGATION

006 カメラ別体型ドライブレコーダー
（ベーシックナビ連動タイプ）

DRN-H72N

42,900円（消費税抜き39,000円）**0.7H**〈V0UX〉*1

設定 ベーシックナビ付車。除くドラレコセット **002** 付車

- 録画も再生も、手間なくナビでカンタン操作。
- 駐車中も衝撃を検知して録画。

- HDR技術と調整機能で白とびや黒つぶれを低減。
- 夜間も見やすいCMOSセンサー搭載の高感度カメラ。

標準機能		販売店装着オプション	
フルHD/200万画素	HDR機能	GPS/Gセンサー	ナビ連動
常時録画/イベント録画	駐車時録画	周辺環境録画	静止画記録

*1.フィッティングキットを含む価格です。 ※写真は当該車両とは異なります。

0.0H は標準取付時間です。作業時間に応じた取付費が別途必要となります。価格は取付費を含まないメーカー希望小売価格＜（消費税10%込み）'23年1月現在のもの＞で参考価格です。価格、取付費は販売店が独自に定めておりますので、詳しくは各販売店におたずねください。 ■装着用品・パーツ製造事業者：トヨタ自動車株式会社 ■**設定**のない商品は、全車型に適用です。 ※商品に関するお問い合わせ先・注意事項についてはP.051をご覧ください。

ドライブレコーダー（ベーシックナビ連動タイプ）に、後方録画機能をプラスした2タイプをご用意。

■工場装着のバックカメラを利用して、後方映像を録画。



バック
カメラ
利用

※バックカメラでの映像は、夜間の映像劣化、天候による異物（雨滴・雪・埃など）付着によりドラレコ性能保証ができない場合がございます。

007 カメラ別体型ドライブレコーダー（ベーシックナビ連動タイプ）
＜バックカメラ利用タイプ＞*1

44,660円（消費税抜き40,600円）0.7H〈V01X〉*2

設定 ベーシックナビかつナビレディパッケージ（メーカーオプション）付車
除くドラレコセット 002 付車

後方映像

30万画素

HDR機能

標準機能 常時録画/イベント録画

機能なし 駐車時録画

■専用の後方録画用HDカメラをプラスして、高画質な後方映像を録画。



〔後方録画用HDカメラ〕
バックドアガラス内側に装着となります。

008 カメラ別体型ドライブレコーダー（ベーシックナビ連動タイプ）
＜後方録画用HDカメラ利用タイプ＞*3

61,600円（消費税抜き56,000円）1.9H〈V2BX〉*2

設定 ベーシックナビ付車。除くドラレコセット 002 付車

※ベーシックナビにお買得なドラレコセットをご用意。
（詳しくはP.025をご覧ください）

後方映像

フルHD/200万画素

HDR機能

標準機能 常時録画/イベント録画

機能なし 駐車時録画

*1.工場装着のバックカメラを利用し、前後同時録画に対応。後方録画はバックカメラ画像となります。後方カメラはバックカメラを活用するため、映像（文字）は反転し録画されます。なお、前方録画は、カメラ別体型ドライブレコーダー（DRN-H72N）と同じです。 *2.フィッティングキットを含む価格です。 *3.後方録画用HDカメラで後方も高画質で録画可能（約200万画素）。後方映像（文字）は反転し録画されます。なお、前方録画はカメラ別体型ドライブレコーダー（DRN-H72N）と同じです。

0.0H は標準取付時間です。作業時間に応じた取付費が別途必要となります。価格は取付費を含まないメーカー希望小売価格＜（消費税10%込み）'23年1月現在のもの＞で参考価格です。価格、取付費は販売店が独自に定めておりますので、詳しくは各販売店におたずねください。 ■装着用品・パーツ製造事業者：トヨタ自動車株式会社 ■設定のない商品は、全車型に適用です。 ※商品に関するお問い合わせ先・注意事項についてはP.051をご覧ください。

さらに!

車内&側方録画
機能をプラス



室内HDカメラ

■車内専用HDカメラをプラスして、車内から側方周辺を録画。

室内HDカメラ（録画映像）



※写真はイメージで当該車両とは異なります。



カメラ取り付け例

[室内HDカメラ]
フロントウィンドウ上部に
装着となります。

※ドライバー席に近いため、煩わしさ・監視感を感じられる場合がございます。
※サンバイザーを下げた場合、撮影範囲が制限されることがあります。

009 室内HDカメラ

18,150円(消費税抜き16,500円) 0.2H<UUVX>

[設定] ドラレコセット 002 付車、<後方録画用HDカメラ利用タイプ> 008 付車

16,500円(消費税抜き15,000円) 0.2H<UUUX>

[設定] カメラ別体型ドライブレコーダー（ベーシックナビ連動タイプ） 006 付車、
<バックカメラ利用タイプ> 007 付車

周辺環境

フルHD/200万画素

HDR機能

常時録画/イベント録画

駐車時録画

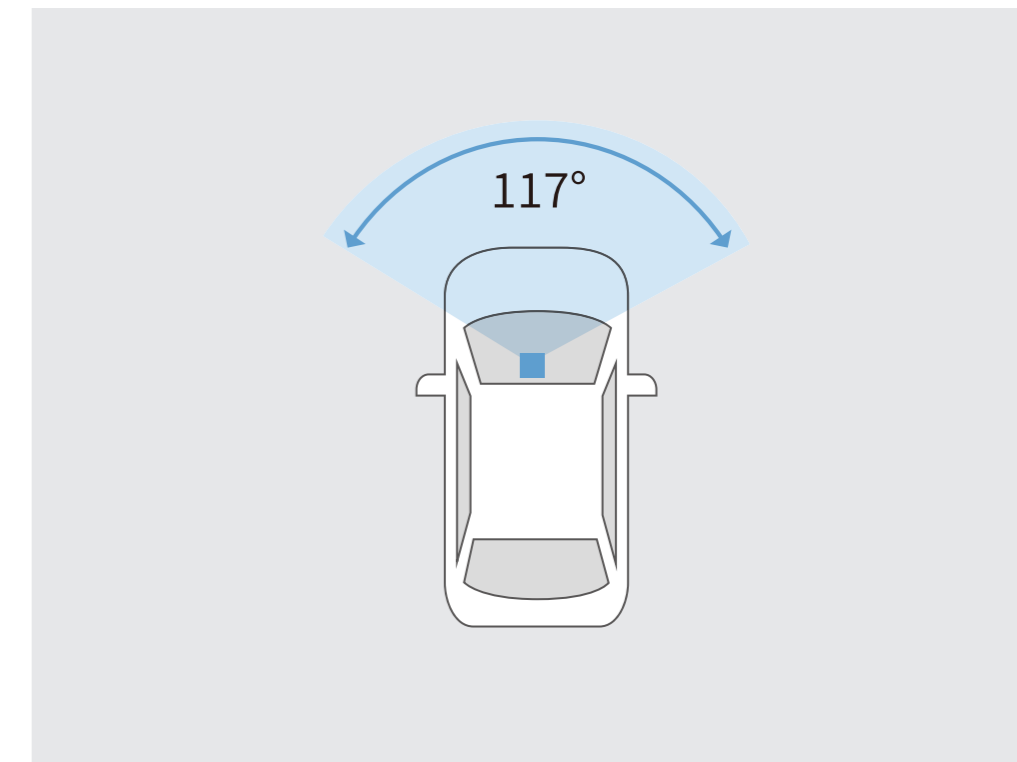
標準機能



本体取付例



本体取付例



撮影範囲イメージ

010 カメラ一体型ドライブレコーダー

DRT-H68A

21,450円 (消費税抜き19,500円) **1.0H** <UV0X>

設定 ディスプレイオーディオレス車
除くドラレコセット **002** 付車

- HDR技術と調整機能で白とびや黒つぶれを低減。
- 夜間も見やすいCMOSセンサー搭載の高感度カメラ。

		標準機能	機能なし
フルHD/200万画素	HDR機能	GPS/Gセンサー	ナビ連動
常時録画/イベント録画*1	駐車時録画	周辺環境録画	静止画記録

*1. イベント録画は手動（スイッチ操作）で録画。 ※写真は当該車両とは異なります。

0.0H は標準取付時間です。作業時間に応じた取付費が別途必要となります。価格は取付費を含まないメーカー希望小売価格＜（消費税10%込み）'23年1月現在のもの＞で参考価格です。価格、取付費は販売店が独自に定めておりますので、詳しくは各販売店におたずねください。 ■装着用品・パーツ製造事業者：トヨタ自動車株式会社 ■設定のない商品は、全車型に適用です。 ※商品に関するお問い合わせ先・注意事項についてはP.051をご覧ください。

P036-039 ドライブレコーダー

※検査標章などの装着物の位置、オプション製品の取付などによってはドライブレコーダーが装着できない場合がございます。詳しくは販売店におたずねください。

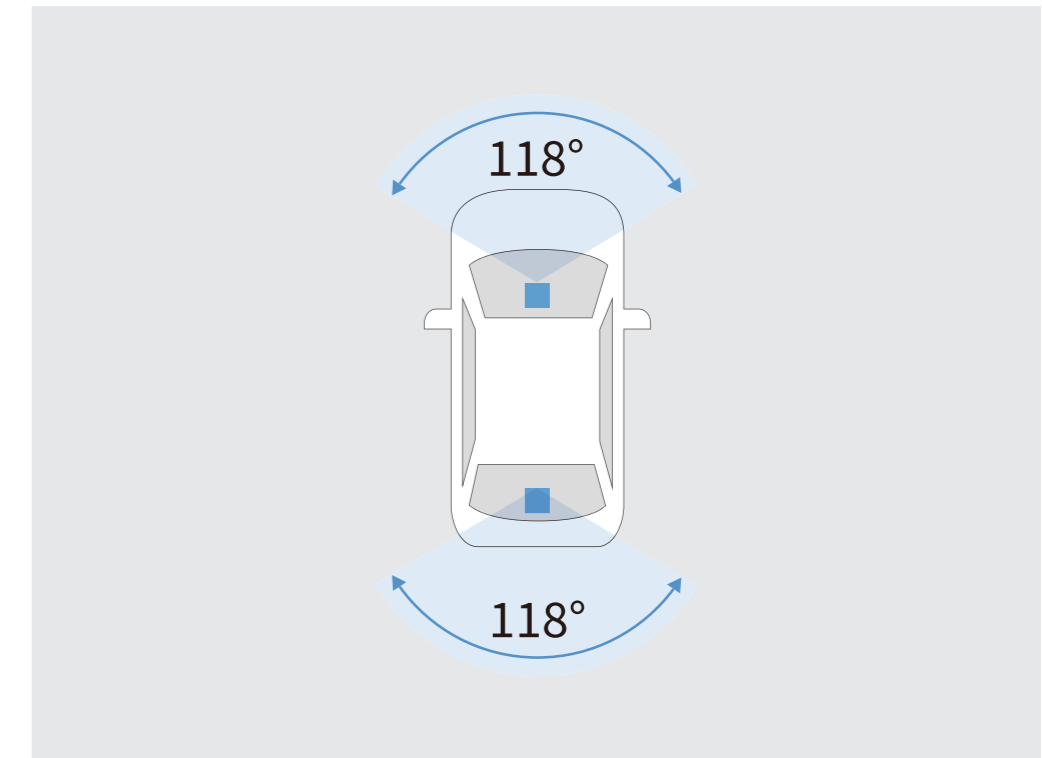
■本機は、全ての状況において映像を録画することを保証したものではありません。 ■本機は、事故の検証に役立つことも目的の一つとした製品ですが、証拠としての効力を保証するものではありません。 ■本機で録画した映像は、その使用目的や使用方法によっては、被写体のプライバシーなどの権利を侵害する場合がありますのでご注意ください。また、本機をイタズラなどの目的では使用しないでください。これらの場合については弊社は一切責任を負いません。 ■本機は映像を録画する装置ですが、必ずしも信号が確認できることを保証した装置ではありません。環境によって信号が確認できない場合があります。その場合は、前後の映像や周囲の車両の状況から判断願います。信号が確認できない件については、弊社は一切責任を負いません。 ■LED式信号機は目に見えない速さで点滅しているため、本機で撮影すると、点滅して撮影される場合があります。信号が映っていない場合は前後の映像や周辺の車両の状況から判断願います。LED式信号機が映らない件については弊社は一切責任を負いません。 ■映像が録画されなかった場合や録画された映像ファイルが破損していた場合による損害、本機の故障や本機を使用することによって生じた損害については、弊社は一切責任を負いません。 ■夜間にナビの画面や昼間に太陽光を反射してダッシュボード等がガラスに映り込み、映像に残る場合があります。また、外部環境により映像画質が変化します。 ■ご使用前に必ず取扱説明書をご覧ください。



フロントカメラ 電子インナーミラー リヤカメラ



リヤカメラ録画イメージ



撮影範囲イメージ

102 電子インナーミラー型ドライブレコーダー（前後方カメラ） TZ-D203MW

[メーカー]：セルスター工業

[設定] 除くドライブレコーダー [前後方] (メーカーオプション) 付車

■ 駐車監視無し

59,400円(消費税抜き54,000円) 3.3H <4105>

■ 駐車監視有り

**65,381円(消費税抜き59,437円) *1
3.5H <4103+4191>**

※取付け位置は車種により異なります。

- 後部座席の同乗者などで後方が見えにくい場合でも映像表示で視界を確保。
- 前方・後方の2つのカメラで同時録画。あおり運転や追突事故もしっかり記録。
- 高画質カメラを採用し、夜間もクリアに映像表示・記録。

[基本機能]

フロント/リヤ 各200万画素	電子インナーミラー機能	HDR機能
GPS/Gセンサー	夜間撮影◎(ナイトクリアver2搭載)	常時録画/イベント録画
駐車時録画*2*3	前後方録画	安全運転支援機能*4

*1.常時電源コード（追工コード：4191、品番：496288602041、型番：GDO-41）5,981円（消費税抜き5,437円）を含む価格です。 *2.駐車時の長時間の録画は、車両バッテリーの寿命を短くすることがあります。駐車時の設定時間は、1時間以下を目安としてください。また、バッテリーの定期的な点検をお願いします。 *3.駐車時録画は「駐車監視有り」のみ対応。 *4.詳細につきましては<https://www.tacti.co.jp/sds/tz/>にてご確認ください。

0.0H は標準取付時間です。作業時間に応じた取付費が別途必要となります。価格は取付費を含まない（販売元）トヨタモビリティパーツ株式会社希望小売価格＜（消費税10%込み）'23年1月現在のもの＞で参考価格です。価格、取付費は販売店が独自に定めておりますので、詳しくは各販売店におたずねください。 ■装着用品・パーツ製造事業者： <TZ>P.046ご参照 ■ [設定] のない商品は、全車型に適用です。

※商品に関するお問い合わせ先・注意事項についてはP.046をご覧ください。

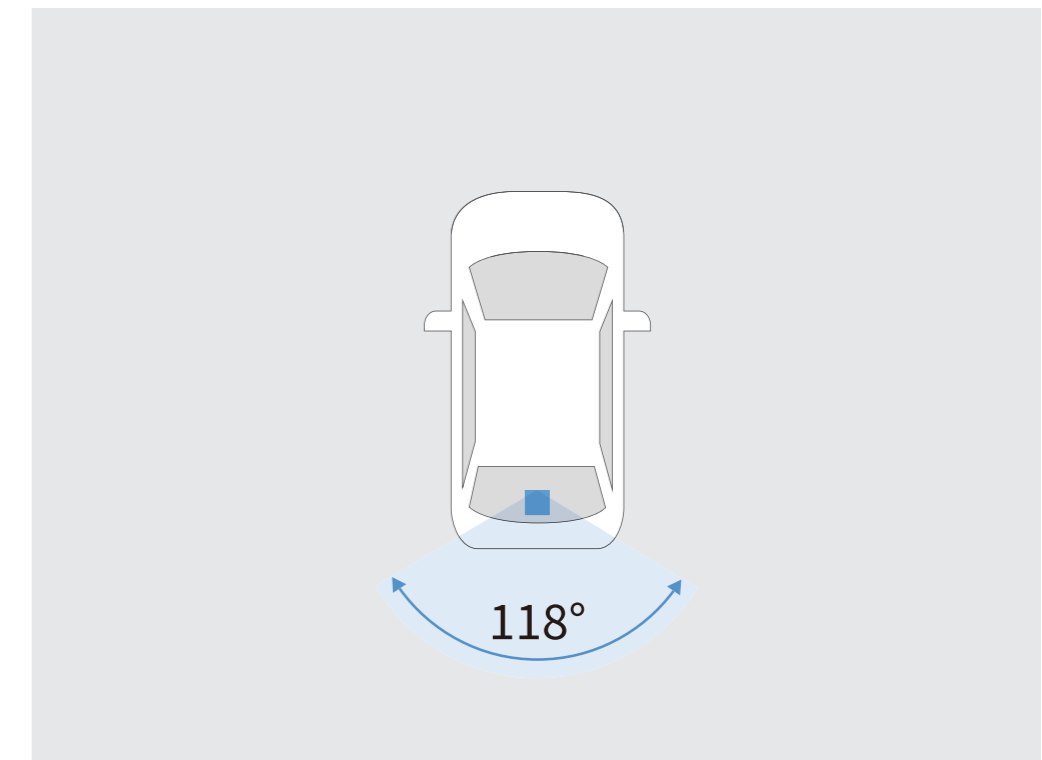


電子インナーミラー

リヤカメラ



リヤカメラ録画イメージ



撮影範囲イメージ

103 電子インナーミラー型ドライブレコーダー（後方カメラ） TZ-D203M

[メーカー] : セルスター工業

[設定] 除くドライブレコーダー [前後方] (メーカーオプション) 付車

■ 駐車監視無し

51,700円(消費税抜き47,000円) 3.0H <4109>

■ 駐車監視有り

**57,681円(消費税抜き52,437円) *1
3.2H <4107+4191>**

※取付け位置は車種により異なります。

- 後部座席の同乗者などで後方が見えにくい場合でも映像表示で視界を確保。
- 後方カメラであり運転や追突事故もしっかり記録。
- 高画質カメラを採用し、夜間もクリアに映像表示・記録。

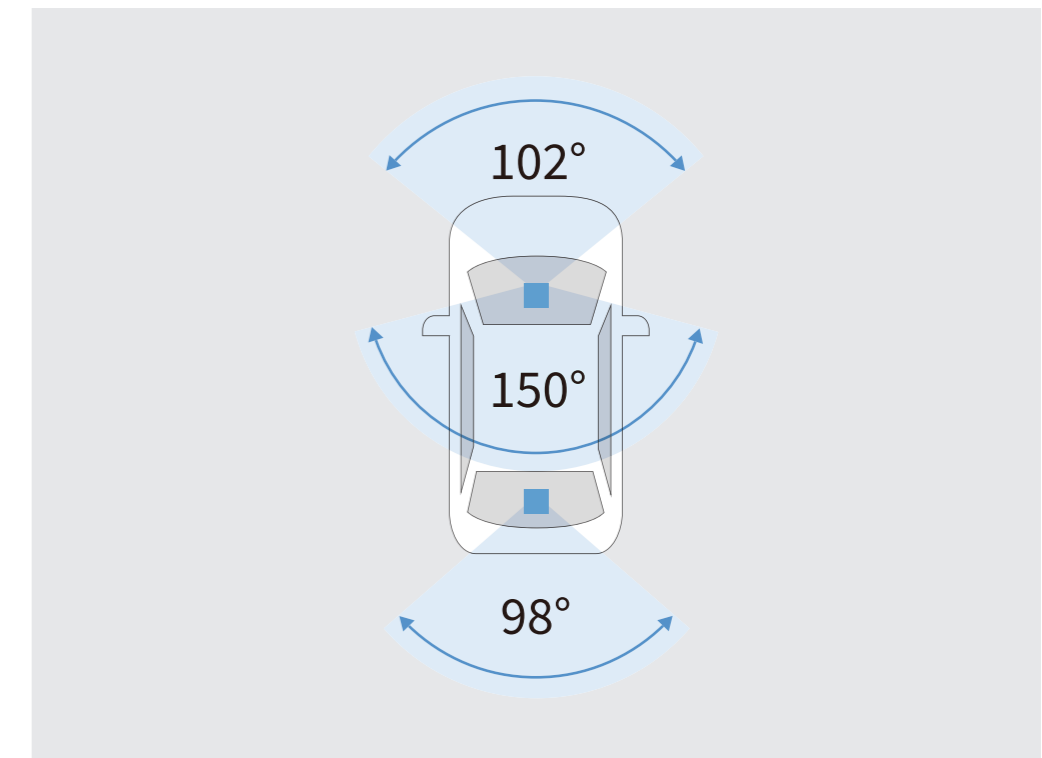
[基本機能]

リヤ 200万画素	電子インナーミラー機能	HDR機能
GPS/Gセンサー	夜間撮影◎ (ナイトクリアver2搭載)	常時録画/イベント録画
駐車時録画*2*3	後方録画	安全運転支援機能*4

*1.常時電源コード (追工コード: 4191、品番: 496288602041、型番: GDO-41) 5,981円 (消費税抜き5,437円) を含む価格です。 *2.駐車時の長時間の録画は、車両バッテリーの寿命を短くすることがあります。駐車時の設定時間は、1時間以下を目安としてください。また、バッテリーの定期的な点検をお願いします。 *3.駐車時録画は「駐車監視有り」のみ対応。 *4.詳細につきましては<https://www.tacti.co.jp/sds/tz/>にてご確認ください。

0.0H は標準取付時間です。作業時間に応じた取付費が別途必要となります。価格は取付費を含まない(販売元)トヨタモビリティパーツ株式会社希望小売価格<(消費税10%込み)'23年1月現在のもの>で参考価格です。価格、取付費は販売店が独自に定めておりますので、詳しくは各販売店におたずねください。 ■装着用品・パーツ製造事業者: <TZ>P.046ご参照 ■ [設定] のない商品は、全車型に適用です。

※商品に関するお問い合わせ先・注意事項についてはP.046をご覧ください。



カメラ録画イメージ（上：車内カメラ、下：リヤカメラ）

撮影範囲イメージ

104 前後方3カメラ ドライブレコーダー

TZ-DR500

49,830円(消費税抜き45,300円) **3.1H**〈412D〉

[メーカー]：日本電機サービス

[設定] 除くドライブレコーダー [前後方] (メーカーオプション) 付車

※取付け位置は車種により異なります。

- 前方・後方・車内を3つのカメラで同時録画。
- 画像補正機能の搭載で夜間もしっかり記録。

- 駐車中も3台のカメラで同時に撮影。
- 安全運転支援機能でドライブをサポート。

[基本機能]

フロント 400万画素	リヤ/車内 各200万画素	HDR/WDR機能*1
GPS/Gセンサー	夜間撮影◎(ナイトモード搭載)	常時録画/イベント録画
駐車時録画*2	前後方+車内録画	安全運転支援機能*3

*1.フロントカメラのみ。リヤ/車内カメラはWDR機能となります。 *2.駐車時の長時間の録画は、車両バッテリーの寿命を短くすることがあります。駐車時の設定時間は、1時間以下を目安としてください。また、バッテリーの定期的な点検をお願いします。 *3.詳細につきましては<https://www.tacti.co.jp/sds/tz/>にてご確認ください。

0.0H は標準取付時間です。作業時間に応じた取付費が別途必要となります。価格は取付費を含まない(販売元)トヨタモビリティパーツ株式会社希望小売価格<(消費税10%込み)'23年1月現在のもの>で参考価格です。価格、取付費は販売店が独自に定めておりますので、詳しくは各販売店におたずねください。 ■装着用品・パーツ製造事業者：<TZ>P.046ご参照 ■[設定]のない商品は、全車型に適用です。 ※商品に関するお問い合わせ先・注意事項についてはP.046をご覧ください。

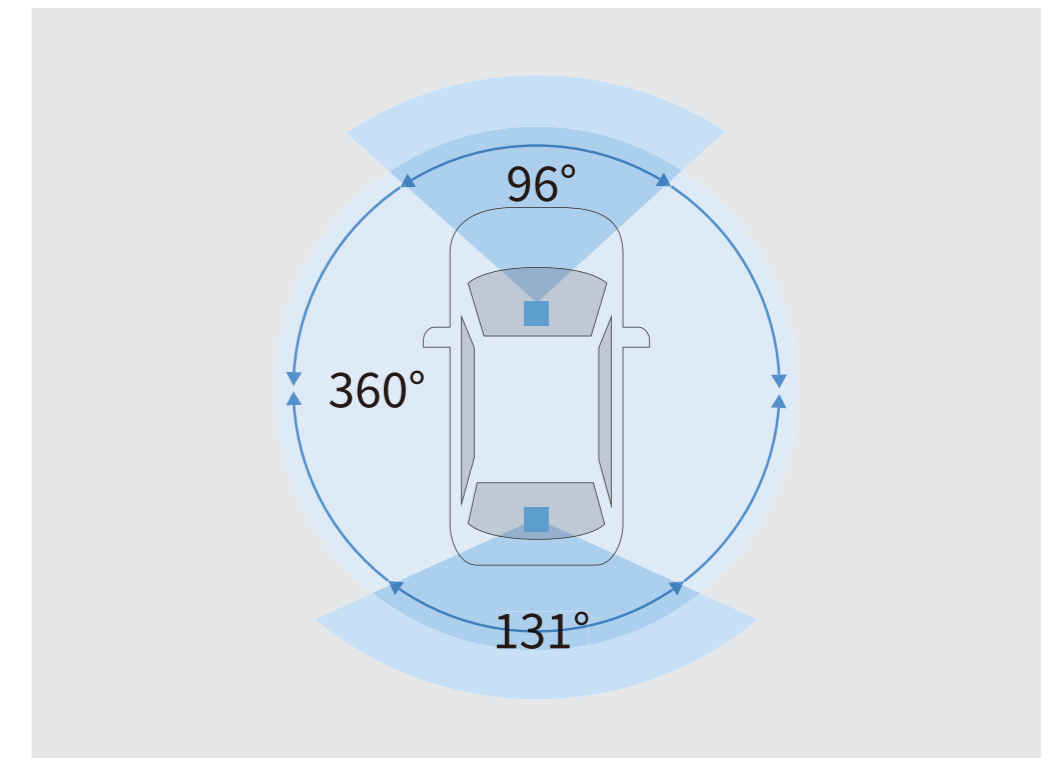


360°カメラ/フロントカメラ

リヤカメラ



360°カメラ録画イメージ



撮影範囲イメージ

105 360°カメラ+リヤドライブレコーダー

TZ-DR300

70,180円(消費税抜き63,800円) 2.7H <4113>

[メーカー] : カーメイト

[設定] 除くドライブレコーダー [前後方] (メーカーオプション) 付車

※取付け位置は車種により異なります。

- 360°全周囲に加え、前後方を同時に録画。
360°カメラで車内・車両の周囲を映し、特に気になる前後方は前後2カメラでフルHD撮影。様々なシーンをしっかり記録します。
- 駐車中も360°+前後方を記録。

[基本機能]

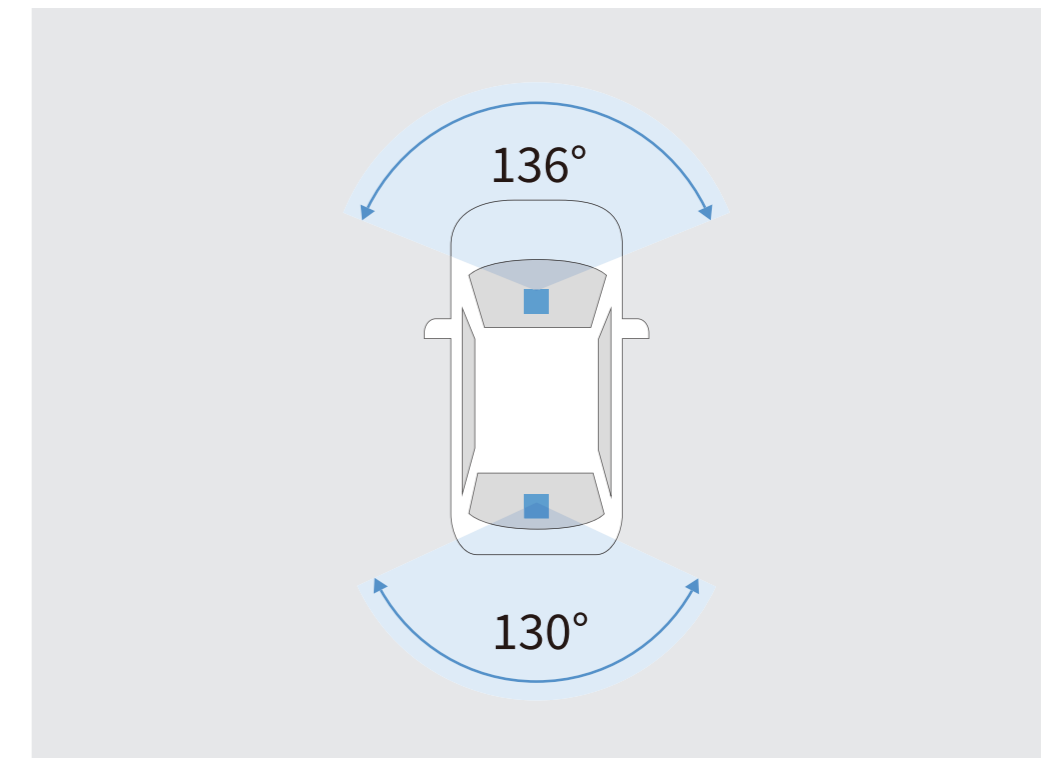
360°カメラ 360万画素	フロント/リヤ 各200万画素	HDR/WDR機能*1
GPS/Gセンサー	夜間撮影◎(赤外線LED搭載)	常時録画/イベント録画
駐車時録画*2	全周囲+前後方録画	2.7インチ液晶

*1.フロントカメラのみ。360°カメラはWDR機能、リヤカメラはHDR機能となります。 *2.駐車時の長時間の録画は、車両バッテリーの寿命を短くすることがあります。駐車時の設定時間は、1時間以下を目安としてください。また、バッテリーの定期的な点検をお願いします。

0.0H は標準取付時間です。作業時間に応じた取付費が別途必要となります。価格は取付費を含まない(販売元)トヨタモビリティパーツ株式会社希望小売価格<(消費税10%込み)'23年1月現在のもの>で参考価格です。価格、取付費は販売店が独自に定めておりますので、詳しくは各販売店におたずねください。 ■装着用品・パーツ製造事業者: <TZ>P.046ご参照 ■ [設定] のない商品は、全車型に適用です。 ※商品に関するお問い合わせ先・注意事項についてはP.046をご覧ください。



カメラ録画イメージ（上：フロントカメラ、下：リヤカメラ）



撮影範囲イメージ

106 前後方2カメラドライブレコーダー

TZ-DR210

44,220円（消費税抜き40,200円）2.5H〈4127〉

〔メーカー〕：コムテック

〔設定〕 除くドライブレコーダー〔前後方〕（メーカーオプション）付車

※取付け位置は車種により異なります。

- 2台のカメラで前方・後方を同時に録画。
- 前後ともにHDR機能で夜間映像もキレイ。
- 後方からのあおり運転対策に。
- 車上荒らしや当て逃げ対策に。
駐車中でも衝撃を検出し、衝撃前後の映像を記録します。

〔基本機能〕

フロント 200万画素	リヤ 200万画素	HDR/WDR機能*1
GPS/Gセンサー	夜間撮影◎（高感度センサー）*2	常時録画/イベント録画
駐車時録画*3	前方・後方録画	安全運転支援機能*4

*1.リヤカメラはHDR機能のみとなります。 *2.リヤカメラのみ搭載となります。 *3.駐車時の長時間の録画は、車両バッテリーの寿命を短くすることがあります。駐車時の設定時間は、1時間以下を目安としてください。また、バッテリーの定期的な点検をお願いします。 *4.詳細につきましては<https://www.tacti.co.jp/sds/tz/>にてご確認ください。

0.0H は標準取付時間です。作業時間に応じた取付費が別途必要となります。価格は取付費を含まない（販売元）トヨタモビリティパーツ株式会社希望小売価格＜（消費税10%込み）'23年1月現在のもの＞で参考価格です。価格、取付費は販売店が独自に定めておりますので、詳しくは各販売店におたずねください。 ■装着用品・パーツ製造事業者： <TZ>P.046ご参照 ■〔設定〕のない商品は、全車型に適用です。

※商品に関するお問い合わせ先・注意事項についてはP.046をご覧ください。

P041-045 TZドライブレコーダー

※検査標章などの装着物の位置、オプション製品の取付などによってはドライブレコーダーが装着できない場合がございます。詳しくは販売店におたずねください。

■本製品使用時は必ず本カメラ専用のmicroSDカードを使用してください。専用品以外のmicroSDカード使用における動作不良等については、一切の責任を負いかねます。 ■本製品の近くにGPS機能を持つ製品やVICS受信機を設置しないでください。誤作動を起こす可能性があります。 ■地デジ等のアンテナ近くには設置しないでください。テレビの受信感度の低下・チラツキ・ノイズの原因となる可能性があります。 ■一部の車種および地域や周波数によっては、AMラジオにノイズが入る可能性があります。 ■本カタログ掲載内容は2023年1月現在の情報であり、モデルチェンジ等により予告なく変更や販売終了となる場合がございます。予めご了承ください。 ■安全運転支援機能は、運転者の負担軽減が目的であり、全ての周辺状況、走行状態を判断することはできません。また事故を未然に防ぐ機能ではありません。 ■その他、P040の注意事項をご確認ください。 ■画面はイメージで実際とは異なる場合があります。 ■商品の詳細につきましては、<https://www.tacti.co.jp/sds/tz/>にてご確認ください。

(販売元)トヨタモビリティパーツ株式会社

TZの商品 (102 、 103)に関するお問い合わせ先	TZの商品 (104)に関するお問い合わせ先	TZの商品 (105)に関するお問い合わせ先	TZの商品 (106)に関するお問い合わせ先
(製造元)セルスター工業株式会社 カスタマーサービス	(製造元)株式会社日本電機サービス INBマーケティング本部	(製造元)株式会社カーメイト サービスセンター	(製造元)株式会社コムテック サービスセンター
TEL 0570-006867 (ナビダイヤル) 0120-75-6867 (フリーダイヤル)	TEL 042-588-7744	TEL 03-5926-1212	TEL 0800-200-5654* 0561-56-1814 (有料)
オープン時間 9:00~18:00 (土・日・祝日および指定休日を除く)	オープン時間 月~土9:30~18:00 (日曜・祝日・指定休日を除く)	オープン時間 月~金10:00~18:30 土日祝10:00~12:00/13:00~18:30 (除く指定休日)	オープン時間 10:00~17:00 (土日祝日および 年末年始・夏季休暇・GW等 株コムテック指定期間を除く)
所在地 〒242-0002 神奈川県大和市つきみ野7-17-32	所在地 〒190-0182 東京都西多摩郡日の出町平井31-3	所在地 〒171-0051 東京都豊島区長崎5-33-11	所在地 〒470-0151 愛知県愛知郡東郷町 大字諸輪字池上1-1
ホームページ https://www.cellstar.co.jp/	ホームページ http://www.j-e-s.co.jp/index.html	ホームページ https://www.carmate.co.jp/	ホームページ https://www.e-comtec.co.jp

*携帯電話やPHS、公衆電話や050から始まるIP電話からはご利用いただけません。また、一部の光電話からもご利用いただけません。その際は 0561-56-1814 (有料) よりおかけください。



お手持ちのポータブルDVD/Blu-rayプレーヤーや家庭用ゲーム機など、HDMI出力対応のメディア機器とディスプレイオーディオを接続するHDMIケーブルです。長さが2.0mあるため、後部座席からでも接続が可能となります。

- 規格：High Speed with Ethernet
- 伝送速度：10.2Gbps
- 対応解像度：4K×2K(30p)対応
- ケーブル長：2.0m
- ケーブル太さ：φ5.0mm

101 HDMIケーブル（2.0m） 1年保証

2,519円(消費税抜き2,290円)〈4063〉

[メーカー]：エレコム

設定 HDMI入力端子付車

※本製品に接続、視聴可能な機器（および機能、アプリなど）は限られます。使用条件によっては視聴できない場合があります。また一切の動作保証はいたしておりません。◆HDMIおよびHDMIロゴは、HDMI Licensing Administrator, Inc.の登録商標です。

HDMIケーブル（**101**）に関するお問い合わせ先

（販売元）トヨタモビリティパーツ株式会社

（製造元）エレコム株式会社

TEL

0570-084-465

オープン時間

10：00～19：00 年中無休

所在地

〒541-8765 大阪市中央区伏見町4丁目1番1号
明治安田生命大阪御堂筋ビル9F

ホームページ

<https://www.elecom.co.jp/>

0.0H は標準取付時間です。作業時間に応じた取付費が別途必要となります。価格は取付費を含まない（販売元）トヨタモビリティパーツ希望小売価格＜（消費税10%込み）'23年1月現在のもの＞で参考価格です。価格、取付費は販売店が独自に定めておりますので、詳しくは各販売店におたずねください。 ■装着用品・パーツ製造事業者：＜HDMIケーブル＞上記ご参照 ■設定のない商品は、全車型に適用です。 ※商品に関するお問い合わせ先・注意事項については上記をご覧ください。

● 標準装備
 ▲ メーカーパッケージオプション(ご注文時に申し受けます)
 ▲ オプションサービス(有料)
 × 設定なし

シエンタ(ディスプレイオーディオ&ナビ) 主要機能一覧		ディスプレイオーディオ		ディスプレイオーディオレス (カバー付)	販売店装着オプション
		(コネクティッドナビ対応) Plus	(コネクティッドナビ対応)		
		Z、Gにメーカーオプション	Z、Gに標準設定/ Xにメーカーオプション	Xに標準設定	ベーシックナビ
T-Connect*1*2		T-Connect スタンダード(22)	T-Connect スタンダード(22)	T-Connect エントリー(22)	× *3
DCM (専用通信機)		●	●	●	×
ディスプレイ		10.5インチ HD	8インチ HD	×	7インチ VGA
ナビゲーション	コネクティッドナビ(センター通信型ナビ)*4	▲	▲	×	×
	車載ナビ機能	●	×	×	●
スピーカー		6スピーカー	6スピーカー	2スピーカー	▲ 6スピーカー *5

*1.T-Connectのご利用には、T-Connectスタンダード(22)またはT-Connectエントリー(22)の契約とTOYOTA/LEXUS共通IDの取得が必要となります。初度登録日から5年間無料(6年目以降有料)となります。
 *2.T-Connectのサービス詳細はP019をご覧ください。
 *3.ナビ本体にT-Connect機能はありません。車両のDCMを利用したT-Connectエントリー(22)がご利用頂けます。
 *4.コネクティッドナビのご利用には、T-Connectスタンダード(22)の契約と、コネクティッドナビの契約が必要となります。初度登録日から5年間無料(6年目以降有料)となります。
 *5.ディスプレイオーディオレス(カバー付)車に販売店装着オプションナビの装着をご予定の場合は、メーカーパッケージオプションのナビレディパッケージ(バックカメラ・6スピーカー)がご注文いただけます。
 ■グレードおよび車両装備により設定が限られる場合があります。詳しくは販売店におたずねください。
 ■標準装備およびメーカーオプションの設定・価格につきましては、車両カタログをご覧ください。
 ■装備類の詳しい設定は、車両カタログをご覧ください。
 ■メーカーオプションはご注文時に申し受けます。メーカーの工場では装着するため、ご注文後はお受けできませんのでご了承ください。

● 標準装備
 ▲ メーカーオプション(ご注文時に申し受けます)
 ▲ 販売店装着オプション
 × 設定なし

シエンタ(ディスプレイオーディオ&ナビ) 主要機能一覧		ディスプレイオーディオ		ディスプレイオーディオレス (カバー付)	販売店装着オプション
		(コネクティッドナビ対応) Plus	(コネクティッドナビ対応)		
		Z、Gにメーカーオプション	Z、Gに標準設定/ Xにメーカーオプション	Xに標準設定	ベーシックナビ
AM/FMチューナー(ワイドFM対応)		●	●	×	●
TV(フルセグ)		●	▲	×	●
DVD/CD再生*1		▲*2	▲*2	×	●
Bluetooth®(ハンズフリー/オーディオ)対応*3		●	●	×	●
オーディオ&ビジュアル スマホ連携機能*4	Apple CarPlay対応(ワイヤレス)*5	●	●	×	×
	Android Auto™対応*6	●	●	×	×
	Miracast®対応*7	●	●	×	×
USB入力*8	動画/音楽再生 対応*9	●	●	×	●
	給電対応	●	●	●	●
HDMI入力*8		▲*10	▲*10	×	×

*1.録音、録画状態によっては再生できない場合があります。また、再生可能なデータ形式、規格は限られます。
 *2.CD・DVDデッキとドライブレコーダー(前後方)およびETC2.0ユニットは同時装着できません。
 *3.ご利用にはBluetooth対応機器(スマートフォン、ケータイなど)が必要です。対応する携帯電話は限られます。動作確認済み機種は、販売店におたずねいただくか、<https://g-book.com/pc/etc/faq/mobile/n/top.html>にてご確認ください
 *4.スマートフォンの接続には、データ通信可能なUSBケーブルが別途必要となります。(Apple CarPlayはワイヤレスにも対応)また、一部ケーブルには対応できないものがあります。安全への考慮によりすべてのスマホ機能やアプリが使えるわけではありません。
 *5.Apple CarPlayをサポートする機種および対応アプリ、接続設定につきましては、<https://www.apple.com/jp/ios/carplay/>でご確認ください。本機での動作を保証しているわけではありません。
 *6.Android Auto™をサポートする機種および対応アプリ、接続設定につきましては、<https://www.android.com/auto/>でご確認ください。本機での動作を保証しているわけではありません。
 *7.Android™スマートフォン/タブレットが対象です。対応する機種は限られます。動作確認済み機種は<https://g-book.com/pc/etc/faq/mobile/n/top.html>でご確認ください。ただし、本機での動作を保証するものではありません。
 *8.接続機器および記録されたデータファイルの状態によっては再生できない場合があります。また、再生可能なデータ形式、規格は限られます。
 *9.USBメモリーなどに記録した動画データ(MP4/WMV/AVI)、音楽データ(MP3/WMA/AACなど)の再生が可能です。
 *10.販売店装着オプションの「HDMI入力端子」で対応。詳しくはP028をご覧ください。

■グレードおよび車両装備により設定が限られる場合があります。詳しくは販売店におたずねください。
 ■標準装備およびメーカーオプションの設定・価格につきましては、車両カタログをご覧ください。
 ■装備類の詳しい設定は、車両カタログをご覧ください。
 ■メーカーオプションはご注文時に申し受けます。メーカーの工場では装着するため、ご注文後はお受けできませんのでご了承ください。
 ■販売店装着オプションに関しましては、作業時間に応じた取付費が別途発生致します。詳しくは販売店におたずねください。
 ◆“Bluetooth®”はBluetooth SIG,Inc.の商標です。
 ◆Apple CarPlayは、米国その他の国で登録されたApple Inc.の商標です。
 ◆Android Auto™は、Google LLCの商標です。
 ◆Miracast®は、Wi-Fi Allianceの登録商標です。
 ◆HDMIおよびHDMIロゴは、HDMI Licensing Administrator, Inc.の登録商標です。

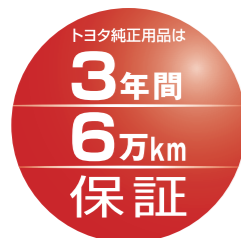
ディスプレイオーディオ&ナビ 主要機能一覧 その他オプション

● 標準装備
 ▲ メーカーオプション(ご注文時に申し受けます)
 ▲ メーカーパッケージオプション(ご注文時に申し受けます)
 ▲ 販売店装着オプション
 × 設定なし

シエンタ(ディスプレイオーディオ&ナビ) 主要機能一覧		ディスプレイオーディオ		ディスプレイオーディオレス (カバー付)	販売店装着オプション
		(コネクティッドナビ対応) Plus	(コネクティッドナビ対応)		
		Z、Gにメーカーオプション	Z、Gに標準設定/ Xにメーカーオプション★	Xに標準設定	ベーシックナビ
後席ディスプレイ		▲*2	▲*2	×	▲*3
トヨタチームメイト アドバンスト パーク +パーキングサポートブレーキ(周囲静止物)*4*5*6		▲	▲	×	×
パノラミックビューモニター(床下透過表示機能) +パーキングサポートブレーキ(後方歩行者)*4*6		▲	▲	×	×
パノラミックビューモニター*5*6		▲	▲	×	×
バックガイドモニター*6		●	●	×	▲*7
*1 ドライブ レコーダー	前方	●	●	▲	▲
	前後方	▲*8	▲*8	▲	▲
ETC2.0ユニット*9*10		▲*8*11	▲*8	▲	▲
ETC車載器*10		●	●	▲	▲

★ Xにメーカーオプションのディスプレイオーディオ(コネクティッドナビ対応)は、セットとなる組み合わせが多数あります。詳しくは車両カタログをご覧ください。
 *1.標準装備およびメーカーオプションの設定・価格につきましてはP004をご確認ください。
 *2.販売店装着オプションの「12.1型後席ディスプレイ」で対応。(後席個別再生機能に対応)詳しくはP026をご覧ください。
 *3.販売店装着オプションの「12.1型後席ディスプレイ」で対応。詳しくはP027をご覧ください。
 *4.トヨタ チームメイト アドバンスト パーク+パーキングサポートブレーキ(周囲静止物)とパノラミックビューモニター(床下透過表示機能付)+パーキングサポートブレーキ(後方歩行者)はZグレード(ハイブリッド車)にセットでメーカーオプション。
 *5.トヨタ チームメイト アドバンスト パーク+パーキングサポートブレーキ(周囲静止物)とパノラミックビューモニターは同時装着できません。
 *6.字光式ナンバープレートは同時装着できません。
 *7.ディスプレイオーディオレス(カバー付)車に販売店装着オプションナビの装着をご予定の場合は、メーカーパッケージオプションのナビレディパッケージ(バックカメラ・6スピーカー)をご注文いただけます。
 *8.ドライブレコーダー(前後方)とETC2.0ユニットはセットでメーカーオプションとなります。メーカーオプションのCD・DVDデッキと同時装着できません。
 *9.ETC2.0ユニットは、今後新たに追加されるサービスおよびシステム変更には対応できない場合があります。あらかじめご了承ください。
 *10.新しいセキュリティ規格に対応しています。また、別途セットアップ費用が必要となります。詳しくは販売店におたずねください。
 *11.光ビーコンによる道路交通情報の表示に対応しています。
 ■グレードおよび車両装備により設定が限られる場合があります。詳しくは販売店におたずねください。
 ■標準装備およびメーカーオプションの設定・価格につきましては、車両カタログをご覧ください。
 ■装備類の詳しい設定は、車両カタログをご覧ください。
 ■メーカーオプションはご注文時に申し受けます。メーカーの工場では装着するため、ご注文後はお受けできませんのでご了承ください。
 ■販売店装着オプションに関しましては、作業時間に応じた取付費が別途発生致します。詳しくは販売店におたずねください。


このカタログに関するお問い合わせは、お近くの当該車両取り扱い販売店または下記へ



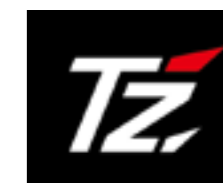
トヨタ純正用品は、
3年間6万km保証です。

保証修理をうけられる期間は、トヨタの販売店、またはトヨタ認定サービス工場で商品をトヨタ車に取り付けた日(販売した日)から3年間となります。ただし、その期間内でも走行距離が60,000kmまでとなります。

後席もシートベルト。チャイルドシートも忘れずに。

トヨタ自動車株式会社 お客様相談センター 全国共通・フリーコール  0800-700-7700
オープン時間 365日 9:00~18:00 所在地 〒450-8711 名古屋市中村区名駅4丁目7番1号

本カタログに掲載されている販売店装着オプションの商品につきましては、車両登録後の取付を前提としております。本仕様ならびに装備は予告なく変更することがあります。本カタログに掲載の画面や地図などはカタログ用に合成されたものです。また、ボディカラーおよび内装色は撮影の条件、ご覧になる印刷物または画面によって実際の色とは異なって見えることがあります。



TZの保証期間はP041~045をご覧ください。
商品のお問い合わせ先はP046をご覧ください。

ベース車両および純正用品については、WEBページからのお問い合わせサービスもご利用いただけます。



インターネットフォームによる
お問い合わせ



チャットによる
お問い合わせ



手話通訳サービスによる
お問い合わせ

各お問い合わせサービスのご利用・
受付時間など詳細につきましては
[WEBページ](#)をご覧ください。



取付、ご使用にはご留意いただきたい点が多数ございます。

ナビ、ナビオプションで利用できるディスク、メディア、接続機器、パソコンの動作環境、各種バージョン情報、使用時の注意点など、詳しくは、<https://toyota.jp/dop/navi/>をご覧ください。
商品によっては、車両本体への穴あけ等の加工が必要となる場合があります。

■各オプション用品の取付位置については販売店におたずねください。