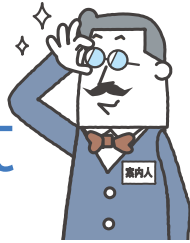


使ってみよう!

はじめての T-Connect 活用ガイド



おクルマを手放すときは、必ずAppsのアンインストール、T-Connectの解約手続きおよび個人情報の初期化を行ってください。

【ご利用にあたっての注意事項】掲載の情報は2024年1月現在です。

■T-Connectは、トヨタコネクティッド株式会社およびトヨタ自動車株式会社が提供するサービスです。■掲載の内容は一例です。カーナビ、ディスプレイオーディオ、スマートフォン、ケータイの機種により実際とは異なる場合があります。詳しくはご利用機種の取扱説明書をご確認ください。■掲載の料金は、2024年1月時点の税率で計算された金額です。消費税に係る法律が改正された場合は、実際のお支払額とは異なる可能性があります。■掲載の画面の色は印刷インクの関係で実際の色とは異なる場合があります。■掲載の画面ははめ込み合成です。■掲載の画面と実際の画面は、プログラム・コンテンツの作成時期・種類等によって異なる場合があります。■掲載写真はイメージです。車両等は実際と異なる場合があります。■T-Connectオンラインサービスは、データの取得に通信を利用するため、通信環境によっては、サービスをご利用いただけない場合があります。■自動車の運転中に携帯電話の操作をしたり画面を注視することは、法律で禁止されています。運転中は、運転手以外の方がご利用ください。■安全のため、走行中は操作および画面表示が制限されます。■車両の位置情報は誤差を生じる場合があります。■T-Connectオンラインサービスでは、ご登録いただいたお客様の個人情報をお客様へのお知らせ等を発送するために使用するほか、個人情報を使ったサービス提供のために使用することがあります。■お客様対応の品質およびお客様満足度、機能向上のため、エージェント音声対話サービスの発話内容およびオペレーターとお客様の通話内容は記録させていただく場合があります。■T-Connectオンラインサービスでは、お客様の操作または設定に基づきお客様の車両の位置情報を使用する場合があります。また、サービス提供のために、お客様の車両情報を使用する場合があります。■今後通信事業者の通信方式が変更もしくは打ち切りになった場合、T-Connectオンラインサービスが使用できなくなる場合があります。■ご利用の通信機器の種類によっては一部コンテンツがご利用できない、または機能が制限される場合があります。■必ず動作確認済み携帯電話を販売店にご確認ください。なお、動作確認は一定条件下で確認したものです。携帯電話の仕様変更により、実際には確認内容と異なる場合がありますので、あらかじめご了承ください。■T-Connectオンラインサービスのコンテンツには、別途料金の必要なもの、別売オプションが必要なものがあります。■価格およびコンテンツ、サービスの提供は予告なく変更、中止になる場合があります。また、その機能ならびに操作方法、画面、価格等は予告なく変更になる場合があります。■最新情報についてはT-ConnectのWebサイト(<https://toyota.jp/tconnectservice/>)をご覧ください。■ヘルプネット®は株式会社日本緊急通報サービスの登録商標です。■D-Call Net®は認定NPO法人救急へり病院ネットワークの登録商標です。■iPhoneは米国およびその他の国で登録されたApple Inc.の商標です。■iPhoneの商標は、アイホン株式会社のライセンスにもとづき使用されています。■AndroidはGoogle LLCの商標です。■Wi-Fi®はWi-Fi Allianceの登録商標です。■Bluetooth®はBluetooth SIG, Inc. USAの商標または登録商標です。■本誌の無断転載を禁じます。■QRコードは株式会社デンソーウェーブの登録商標です。■本誌に記載の社名、製品名およびシステム名は、それぞれの会社の登録商標または商標です。

■ご不明点がございましたら、T-ConnectのWeb サイト
(下記URL)内のFAQ(よくあるご質問)をご覧ください。

■お問い合わせ・ご相談は下記までお願いします。

T-Connectサポートセンター
フリーコール **0800-500-6200**
受付時間 9:00~18:00 年中無休

<https://tconnect.jp/faq/>

T-Connect FAQ

検索



- お問い合わせの際は、ご契約者本人であることや、ご契約内容を確認するため、個人情報をお伺いいたします。
- お客様の大切な個人情報を保護するために、お車を手放すときは必ずT-Connectの解約手続きをお願いします。→詳しくはP23をご覧ください。

発行:トヨタコネクティッド株式会社
監修:トヨタ自動車株式会社
2024年1月 T|137616

使ってみよう!

はじめての T-Connect 活用ガイド

T-Connectをもっと活用して、
カーライフをもっと安心・安全・便利・快適に。



私のご案内
いたします。



*トヨタレンタリースの法人リース車両またはKINTO車両の場合、一部のサービスや機能は、記載内容と異なる場合があります。

あらゆるシーンに、T-connect

T-Connectは、24時間365日、安心・安全・便利・快適なサービスをお届けします。本書では、T-Connectサービスのご利用にあたって、「どんな時に使ったらよいか」など様々なシーンに合わせた活用方法をご紹介します。

運転中、急な腹痛で動けない・・・



P.04

ヘルプネット

愛車に何かあったらどうしよう



マイカーサーチ★ P.06
マイカーサーチPlus★

見たことがない警告灯が点灯してるけど大丈夫？



P.08

eケア★

いつも新しい地図でドライブしたい



P.09

マップオンデマンド
ハイブリッドナビ

この近くでこんなお店ないかな



P.10

オペレーターサービス★
オペレーターサービスPlus★

乗車前からエアコンをつけておきたいな



P.12

リモートスタート
(アプリ)★

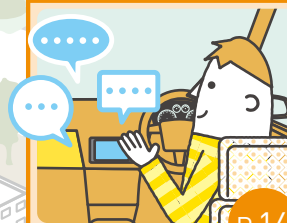
車検・点検はつい忘れがち



P.13

リモートメンテナンス
メール

知りたいことはナビにきいてみよう



P.14

エージェント

ナビも自分仕様で楽しみたい



P.15

Apps (アプス)

対象サービスの見方

ナビの種類 通信方法	T-Connect対応ナビ		T-Connect対応ナビ以外/ナビ非装着
	DCM(専用通信機)		
ご契約プラン名	T-Connect for CROWN	T-Connect スタンダード	T-Connect エントリー
アイコン			
※各ページに表示しています。			

各サービスの対応車種は以下よりご確認ください。



その他の項目

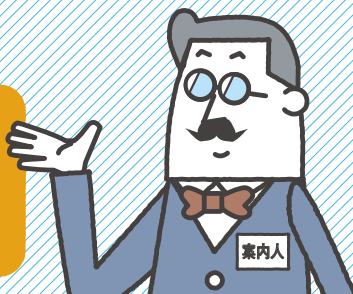
- PHEV対応サービス P.16
- MIRAI対応サービス P.16
- その他のサービス P.17
- My TOYOTA+の活用方法 P.18
- My TOYOTA(WEB)の活用方法 ★ P.19
- TOYOTAアカウントの取得と連携★ P.20
- FAQサイト活用方法 P.21
- T-Connectのご利用にあたって P.22
- おクルマを手放すときには★ P.23

※トヨタレンタリースの法人リース車両またはKINTO車両の場合、★マークがついたサービスや機能は、記載内容と異なる場合があります。詳細は各リース会社にお問い合わせください。



もしも、運転中に
カラダの調子が悪く
なったらどうしよう・・・。

ヘルプネットなら、
オペレーターが
救急車を手配いたします。



事故や急病時、あおり運転で
困ったときにもワンタッチで通報

万が一のとき、ボタンを押すだけで専門のオペレーターにつながり、あおり運転などのトラブル時にも、警察へ状況に応じて通報します。

01 ヘルプネット

*1 *2 *3



対応車種など
詳しくは
コチラ！



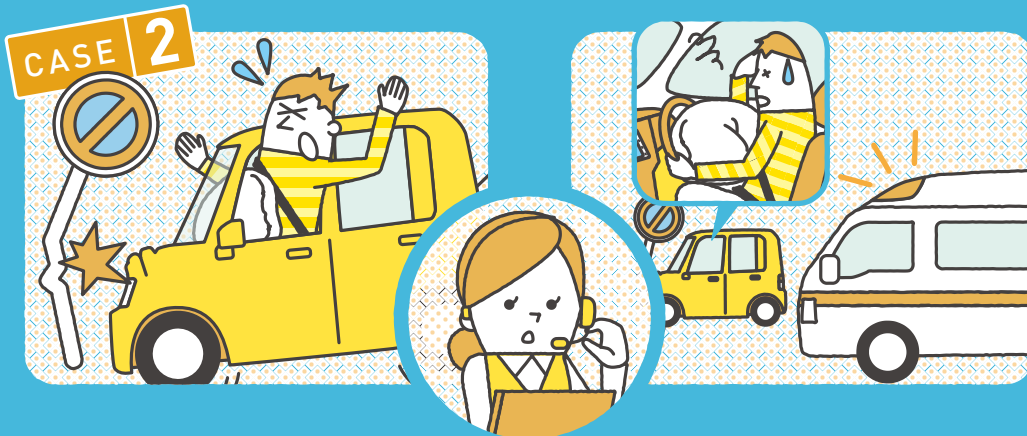
急な体調不良で動けない・・・ >>> 簡単操作ですぐに緊急通報！



ワンタッチタイプ

自分がどこにいるのか、正確に伝えることが難しい緊急事態でも、ヘルプネットボタンを押すだけで位置情報が専門のオペレーターに送信されるため、緊急車両の現場到着までの時間が短縮されます。

意識を失うぐらいの事故でも >>> エアバッグの作動を検知し、自動通報！*6



エアバッグ
連動タイプ

エアバッグが作動した場合、自動で専門のオペレーターに接続します。*6 オペレーターの呼びかけにお客様が応答できないときは、緊急車両の手配をおこないます。また、ドクターヘリなどの早期出動判断*4をおこなうD-Call Net®*5にも対応しています。*6

※車種・ナビ限定

» How to use 「ヘルプネット」



ナビ外枠の「MENU」ボタンを押します。

「T-Connect」にタッチします。

「HELPNET」にタッチします。

《ヘルプネットスイッチパネル装着車の場合》



車内天井部にあるボタンを、カバーを開いて押します。
※スイッチのデザインは車種によって異なります。

オペレーターに、状況やケガの症状、警察・消防への通報が必要かどうかお話しください。

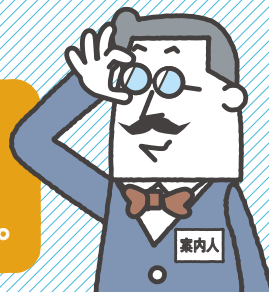
*1.通話料はT-Connect基本利用料に含まれます。 *2.サービスのご利用には、サービス動作確認(保守点検)が必要です。 *3.緊急通報中、または通話終了後約60分間は、ヘルプネットが優先されるため、その他のT-Connectサービスはご利用いただけません(ヘルプネットおよびハンズフリー通話を除く)。 *4.ドクターヘリは、いつでも必ず出動するものではありません。場所、時間帯、天候などによってドクターヘリが出動できない場合があります。 *5.D-Call Net®は、車種・ナビ限定です。D-Call Net®の詳細は、HEM-Netサイト

(<https://www.hemnet.jp/>)をご確認ください。 *6.対応車種については、T-Connectサイト(<https://toyota.jp/tconnectservice/service/>)をご確認ください。



買ったばかりの愛車に何かあったら心配・・・いい対策ないかな。

クルマの近くにいないくても見守ることができる安心サービスがごさいますよ。



おクルマの追跡や警備員の派遣要請、リモートイモビライザー設定(車種・ナビ限定)の要請などは、下記までお電話ください。

●セキュリティデスク(365日24時間対応)

☎ 0561-57-2012

※通話料はお客様負担となります。

02 マイカーサーチ / マイカーサーチ Plus

*1
*2
*3



※T-Connectエントリー/T-Connectスタンダードの場合、マイカーサーチ Plusのご利用には、有料オプション*4のお申し込みが必要です。

使い方、対応車種など詳しくは「クルマ」



愛車から不穏な通知、どうしよう。>>> 緊急事態でも安心サポート。

うっかりドアのロックをし忘れた！>>> アプリでドアロックも可能です。



ドアのこじ開けなどによるオートアラーム作動やおクルマの始動を検知すると、電話やメール、スマホアプリ「My TOYOTA+」でお知らせ。*5 *6 *7 お客様の要請に基づいてオペレーターが車両の位置を追跡するほか、警備員を現場に派遣したり、おクルマの再始動を禁止することもできます。



ドアロックやウィンドウの閉め忘れ、ハザードランプの消し忘れなど、うっかりミスを検知すると、メールやスマホアプリ「My TOYOTA+」にお知らせ。*5 *7 おクルマから離れていても、アプリでドアロックなどの操作もでき、ワンランク上の安心をご提供します。

① おクルマの異常をお知らせ！

- アラーム通知 *6 *7 ※車種限定
- マイカー始動通知 *7

② おクルマの位置を確認！

- カーファインダー *5 *8 *9 ※車種・ナビ限定
- オペレーターによる車両の位置追跡 *10

③ 必要な対処を実施！

- 警備員の派遣 *11
- おクルマの再始動&ステアリングロックの解除禁止 ※車種・ナビ限定



※画像はイメージです。

① ロック忘れなどをお知らせ！

- うっかり通知 *7 ※車種・ナビ限定

② スマホでおクルマの状態を確認！

- リモート確認 *5 ※車種・ナビ限定

③ スマホでおクルマを遠隔操作！

- リモート操作 *5 ※車種・ナビ限定



※画像はイメージです。

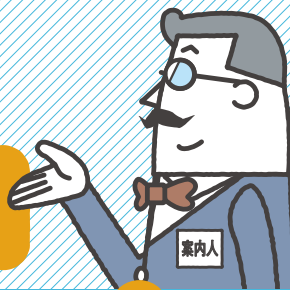
*1.DCM(専用通信機)が通信可能な状態・環境の場合にご利用いただけます。*2.対応車種については、T-Connectサイト(<https://toyota.jp/tconnectservice/service/>)でご確認ください。*3.T-Connectは、有料オプションのお申し込みが必要です。T-Connect for CROWN(2020年4月~2022年7月モデル)をご利用いただく場合、有料オプションのお申し込みは不要です。*4.料金は、年払いの場合2,420円(税込み)です。*5.T-Connectに対応したオートアラームの装着が必要です。*6.事前にサポートアドレス(電話番号・メールアドレス)の登録が必要です。*7.事前にナビへの設定が必要です。*8.T-Connectエン

トリー、T-Connectスタンダード、T-Connect for CROWN(2020年4月~2022年7月モデル)専用のサービスです。T-Connectエントリー/T-ConnectスタンダードでマイカーサーチPlusをご利用いただく場合は、月払いの場合220円(税込み) / 月です。詳しくは、T-Connectサイト(<https://toyota.jp/tconnectservice/>)でご確認ください。*9.サービスのご利用には、スマホアプリ「My TOYOTA+」のインストールはご利用いただけません。*10.盗難の恐れがある場合などにご利用可能なサービスです。*11.警備員の派遣は1時間まで無料です。警備員は車両の確保は致しません。車両の状況確認を行います。



マークが点灯してる！
これって、ナニ！大丈夫!?

このサービスがあれば
慌てなくて大丈夫。



新しい道路*2ができたら、
すぐナビに反映してほしいな。

新しい*2地図と最適ルートで
ご案内するサービスを紹介しましょう。



03

eケア

*1
*2
※車種限定



対応車種など
詳しくは
コチラ！



見たことがない警告灯。このまま走っていいのかな・・・ >>> オペレーターがアドバイス。



走行されても
大丈夫ですよ。

販売店でも
サポートいたします。

警告灯が点灯すると、車載機(ナビ)にお知らせ。*3 *4

eケアコールセンターに接続し、走行を続けられるかななどのアドバイスを受けることができます。eケアコールセンターでの対応内容は、あらかじめ登録している販売店にも連携され、点検や修理などをご案内します。*1 *5

① 警告灯が点灯

② ナビにお知らせ *3 *4

③ オペレーターからのアドバイス

④ 販売店からのサポート *1 *5

>>> How to use 「eケア」



ナビ画面の「確認」をタッチすれば、
オペレーターにつながります。

*1. サービスのご利用には、リモートメンテナンス店の登録が必要です。また、利用開始操作の翌日よりご利用いただけます。詳しくは、販売店におたずねください。*2. 車両にOBD (On-Board Diagnostics) II通信を行う機器を接続している場合、サービスを正しくご利用いただけません。*3. すべての警告灯点灯時に知らせるものではありません。走行に支障が出る可能性の高いものに限ります。*4. T-Connectエントリーの場合は、スマホアプリMy TOYOTA+からeケアコールセンターに接続が可能です。*5. 販売店での対応は、営業時間内に限ります。

04

マップオンデマンド

*1
*2



使い方、
対応車種など
詳しくは
コチラ！



新しい道路ができた >>> 簡単操作で地図更新! *3

※通信による地図の差分更新はT-Connectご契約中かつ、マップオンデマンドの有効期限内に限ります。



新しい道路情報をダウンロードし、ナビの地図を更新できます*4。高速・有料道路は最短即日(平均2週間程度)、一般道路は随時更新されるので*1、いつでも新しい道路情報でルートをご案内します。

05

ハイブリッドナビ

*5
*6



対応車種など
詳しくは
コチラ！



渋滞中・・・、少しでも早く到着したい! >>> 最適ルートをご案内!



リアルタイムな情報で、より早く到着するルートを検索できるほか、到着時刻をより正確に予測でき、ルート選択の幅も広がります。

*1. 高速・有料道路は最短即日(平均2週間程度)で更新します。更新データの収集/整備状況により、配信までに3ヶ月程度かかる場合があります。一般道路はデータ収集/整備後、順次配信します。*2. ナビまたはナビキットが標準装備・メーカーオプションの場合は初度登録日をサービス利用開始日とし、利用開始日から3年間ご利用いただけます。また、販売店にて「全更新(最新版地図ソフトを購入しただけ、すべての地図データを更新)」されると、全更新日から2年間ご利用いただけます。全地図更新には、作業工費がかかる場合があります。(なお、利用開始日から3年未満に「全更新」された場合、ご利用期間は全更新日から2年間となりますのでご注意ください。ただし、登録初年度に「全更新」された場合のみ、ご利用期間は利用開始日から3年間となります。)*3. 地図更新ボタンを押さない場合、次回エンジンをかけた時に、道路情報が更新されます。*4. バッテリー経由での更新もご利用いただけます。詳しくは、マップオンデマンドサイト(https://mapondemand.jp/SiteTop.aspx)でご確認ください。通信による地図の差分更新はT-Connect契約が必要です。*5. サービスのご利用には、マップオンデマンドのサービス有効期限内で、T-Connectの利用契約が必要です。(マップオンデマンドのサービス有効期限外で、T-Connect利用契約中の場合は、「Tルート探索」がご利用いただけます。サービスについては詳しくは、T-Connectサイト(https://toyota.jp/tconnectservice/service/)でご確認ください。)*6. 標準装備・メーカーオプションなどの一部の車種については、トヨタ独自のプローブ情報でルートを探検する「Tルート探索」がご利用いただけます。対応車種についてはT-Connectサイト(https://toyota.jp/tconnectservice/service/)をご確認ください。



この近くでランチ食べたいな。
イタリアンで、駐車場があるところがいい。

そんな時はオペレーターに聞いてみましょう



ナビ以外からもご利用いただけます。*1

T-Connect for CROWNのお客様

☎ 0561-57-2018

T-Connect
スタンダードのお客様

オペレーターサービスをお申し込みの場合

☎ 0561-57-0238

オペレーターサービスPlusをお申し込みの場合

☎ 0561-57-0240

06

オペレーターサービス/ オペレーターサービスPlus

*2 *3
*4 *5

目的地近くにいいレストランあるから >>> 複雑・曖昧な条件でもしっかりサポート



24時間365日、オペレーターに行きたい場所や知りたい情報を伝えるだけで、オペレーターがお客様に代わって検索やナビへの送信を行います。人ならではのきめ細かく柔軟な対応で、ナビでは設定しにくい曖昧な条件のリクエストにもお応えします。

こんなことお願いできるの? >>> 様々なリクエストにも柔軟に対応。



すごい雪だけど
高速道路通れる?

現在の交通規制情報をお伝えします。



明日、目的地近くの
ホテルを予約して。*7 *8

こちらはいかがでしょうか。



休日診療している
病院を教えてください。

大丈夫ですか、
お調べします。



パンクしたみたい。
どうしよう。

ロードアシスト24へ
おつながします。

ドライブをサポートする各種ご案内のほか、ロードアシスト24への取り次ぎ、診療機関のご案内など、トラブル時においてもオペレーターが様々なリクエストに柔軟に対応し、サポートを行います。そのほか、ホテル・レストラン、航空券などの予約代行も行います。*7 *8 *14

» How to use 「オペレーターサービス」



ナビ画面の「オンライン」タブ内にある「オペレーターサービス」をタッチします。

» ドライブサポート

ドライブ中に知りたい情報を検索し、サポートします。

- ナビの目的地設定
- 道路交通情報案内*9
- ニュース・天気予報の配信等
- 電話番号の案内・ダイヤル先設定等
- 駐車場案内
- 施設情報案内

» トラブルサポート

さまざまなトラブルの際にお客様をサポートします。

- ロードアシスト24への取り次ぎ
- 診療機関のご案内
- ご家族などへの伝言*7 *10
- トヨタ販売店(リモートメンテナンス店)への連絡*7
- 車両/ナビに関する問い合わせ*11 *12

» 紹介サービス・予約サービス*7 *8

お客様に代わって情報の検索・予約を行います。

- レストラン紹介・予約
- ホテル紹介・予約
- レンタカー予約の取り次ぎ*13
- 国内航空券の予約*14

*1.車載機(ナビ)以外からご連絡いただいた場合、通話料はお客様負担となります。*2.非通知設定のお電話または登録のお電話番号以外のお電話よりご連絡いただいた場合、お客様情報の確認に時間をいただく場合があります。*3.一部のサービスにおいて、回答に時間を要する場合がございます。*4.お問い合わせによってはご希望にそえない場合がございます。予めご了承ください(お時間を頂戴しても調べることができないご利用、金銭や個人情報に関するご利用、公序良俗に反するご利用)。*5.T-Connect for CROWN(2020年4月~2022年7月モデル)、T-Connectスタンダード専用のサービスです。T-Connectスタンダードの場合、有料オプション*6のお申し込みが必要です。TV・オペレーター付T-Connectナビキットの場合、初回の利用開始日より5年間の料金はナビキットの代金に含まれます。オペレーターサービスPlusの場合は、年払いの場合6,050円(税込み)/年、月払いの場合550円(税込み)/月です。*7.T-ConnectスタンダードにてオペレーターサービスPlusをお申し込みのお客様、T-Connect for CROWNご利用の料金には、年払いの場合6,050円(税込み)/年、月払いの場合550円(税込み)/月です。*8.ご予約後の変更・キャンセルはお客様によるお手続きが必要です。また、キャンセル料等が発生する場合はお客様の負担となります。*9.一般道路の道路交通情報案内は対応していません。*10.事前に登録いただく電話番号にオペレーターがお伝えするサービスです。緊急時のみ対応となります。*11.T-Connect for CROWN専用のサービスです。*12.ご回答範囲は取扱説明書記載の内容に限ります。お問い合わせを夜間に頂戴した場合、お問い合わせの内容によっては翌日以降の対応になる場合がございます。あらかじめご了承ください。*13.レンタカー予約の取り次ぎは、トヨタレンタカーのみとなります。*14.国内航空券の予約は、クレジットカードおよびマイレージカードが必要となります。また、クレジットカードはVISA、Mastercard、マイレージカードはJAL、ANAのみとなります。



※T-Connectスタンダードの場合、オペレーターサービス/オペレーターサービスPlusのご利用には、有料オプション*6のお申し込みが必要です。TV・オペレーター付T-Connectナビキットでオペレーターサービスをご利用の場合は、初回の利用開始日より5年間の料金はナビキットの代金に含まれます。*7.オペレーターサービスとオペレーターサービスPlusは、どちらか一方の契約が可能です。



オペレーター
サービス

使い方、
詳しくは
コチラ!



オペレーター
サービスPlus

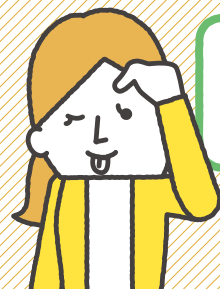


エアコンが効くまでの車内って、真冬は寒いし、夏はサウナ...

離れた場所からスマホアプリでエアコンを起動できますよ。

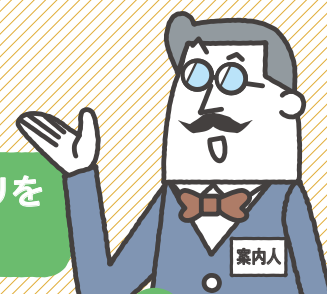


案内人



車検や定期点検、いつも忘れちゃうんだよね。

販売店が、ナビやスマホアプリを通じて教えてくれますよ。



案内人

07

リモートスタート (アプリ)

*1 *2
*4 *5
※車種限定



対応車種など詳しくはコチラ！



08

リモートメンテナンスメール^{*1}



対応車種など詳しくはコチラ！



クルマに乗る時、いつでも適温にしておきたい... >>> 車外からエンジン・エアコンを起動



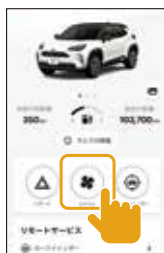
スマホアプリ「My TOYOTA+」^{*3}で車外からエアコンを起動することで、季節を問わず乗車前に車内の温度を快適に調節できます。また、外気温が5℃未満の寒い日は、フロントやリアガラスの曇り取りも作動させることができますので、霜取り作業の手間が省けて便利です。

点検時期を忘れがち... >>> 購入後も販売店がお知らせでサポート



お客様のおクルマの状況に応じた車検や点検のご案内や、販売店のイベントに関する情報を、車載機(ナビ)やスマホアプリ「My TOYOTA+」^{*2}などにお知らせします。また、簡単に販売店への入庫予約(リクエスト)やお問い合わせもできます。

» How to use 「リモートスタート(アプリ)」^{*3}



My TOYOTA+ トップ画面より「エアコン」を選択します。



エアコン使用上の注意をご確認のうえ、「エアコンを起動する」を選択します。

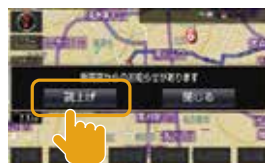


必要に応じてエアコンの設定を入力後、「この設定で起動する」を選択します。

※画像はイメージです。

*1.T-Connect エントリー、T-Connect スタンダード、T-Connect for CROWN(2020年4月~2022年7月モデル)専用のサービスです。リモートスタート(アプリ)のご利用には、有料オプション「リモートスタート(アプリ)」のお申し込み、または販売店装着オプション「リモートスタート(アプリ) スターターキット」装着車両でのお申し込みが必要です。*2.有料オプション「リモートスタート(アプリ)」でお申し込みの場合、年払いでは2,420円(税込み)/年、月払いでは220円(税込み)/月です。販売店装着オプション「リモートスタート(アプリ) スターターキット」の場合、お申し込みから1年間の料金は販売店装着オプションの料金に含まれます。無料期間終了後は、月払いプランで自動継続となり、有料オプション「リモートスタート(アプリ)」と同様の料金が発生します。*3.サービスのご利用には、スマホアプリ「My TOYOTA+」のインストールが必要です。*4.販売店装着オプション「リモートスタート」を装着されている場合、リモートスタート(アプリ)をご利用いただくことができません。*5.作動時間は合計20分が上限です。ドアの開閉により、再度起動可能です。

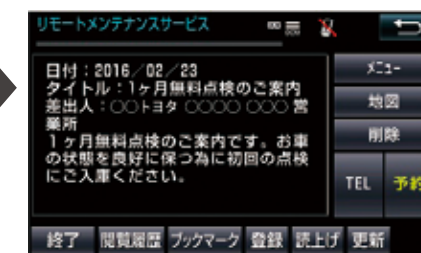
» How to use 「リモートメンテナンスメール」



販売店からお知らせがあると、ナビ画面に表示されます。



「新着メール」をタッチします。

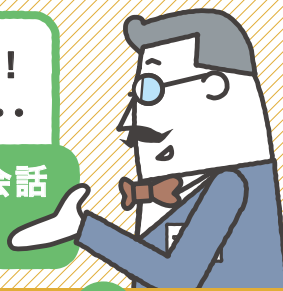


*1.サービスのご利用には、リモートメンテナンス店の登録が必要です。一部ご利用いただけないリモートメンテナンス店があります。*2.サービスのご利用には、スマホアプリ「My TOYOTA+」のインストールが必要です。



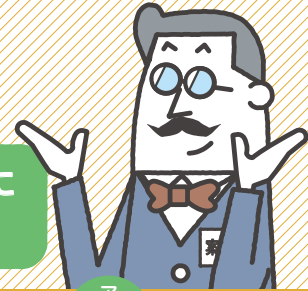
あっ、他にも寄るところあったんだ！
運転中だし、ナビの設定できない・・・

エージェントなら、ナビと会話
するだけで設定できます。



もっと便利・快適に
楽しくドライブしたい。

お好みのアプリをナビに
追加してみましょう。



09 エージェント



使い方、
対応車種など
詳しくは
コチラ！



10 Apps (アップス)

*1 *2



使い方、
アプリの説明など
詳しくは
コチラ！



運転中に目的地を追加したい >>> **ナビと会話するだけで目的地設定**



ナビに話しかけるだけでエージェントが音声で応え、ニュース・天気などの情報の検索や目的地の設定をしてくれます。会話を重ねて条件を絞り込むこともできるほか、用件がうまく伝わらない場合は「オペレーター」と発話することで、有人のオペレーターへつなぐこともできます。

機能を増やして、もっと便利にしたい >>> **アプリで自分好みにナビをカスタマイズ**



Apps(アップス)とは、走行情報や車両位置などと連動したカーナビ専用のアプリです。スマートフォンのようにお好みのアプリをインストールして、より便利で快適なドライブをお楽しみください。

» How to use 「エージェント」



ナビ画面の「オンライン」タブ内にある「エージェント」
または音声認識ボタン(車種・ナビ限定)を押します。

» 他にもこんなことができます。

- ジャンル・条件での絞り込み検索
- 施設名検索
- 住所検索
- 情報検索(ニュース・天気・交通情報など)
- 取扱書検索

» 例えばこんなアプリがあります。



- 「エージェント + (いたわり案内)」
集中力の乱れを察知して
ドライバーに注意喚起

エージェント+は、高速道路走行中のおクルマの「ふらつき」を検知し、ナビ音声を使ってドライバーへ質問をなげかけるなど注意喚起を促し、事故を未然に防ぎます。

【その他のサービス】 いつもの場所・交通情報・給油推奨 など

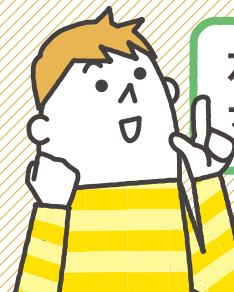
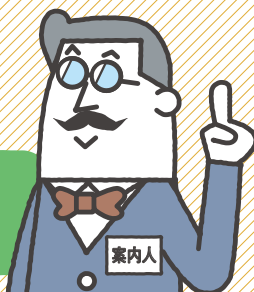


*1.車種により、お使いいただけないアプリ・機能があります。詳しくは、T-Connectサイト (<https://tconnect.jp/appcatalog/app/index.html>) でご確認ください。 *2.アプリのアイコン・画面デザインは変更となる場合があります。



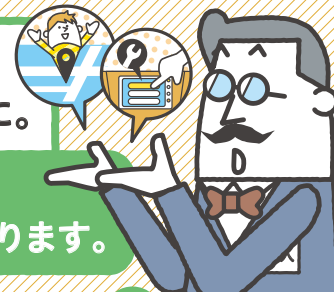
この近くで、充電ステーション/
水素ステーションないかな。

ナビやアプリで
簡単に調べられますよ。



友達にクルマの位置情報を送ったり
ナビから入庫予約できたらいいのに。

お客様のカーライフに役立つ、
様々なサービスをご用意しております。



11 PHEV対応サービス^{*1}

※車種限定

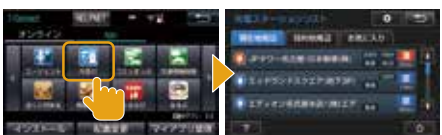


近くで充電できる場所を知りたい >>> **ナビやアプリで検索!**

EV走行に欠かせない
充電ステーションの情報^{*1}をナビやスマホ
アプリ「My TOYOTA+」
で検索・表示できるほ
か、電池残量、外部給
電情報などの確認やリ
モートエアコンの操作
ができます。

» How to use 「充電ステーションリスト」

● 車載機(ナビ)でご利用の場合



ナビ画面の「Apps」タブ内にある「充電ST」^{*2}をタッチ
すると、充電ステーションリストが表示されます。

● スマホアプリでご利用の場合



スマホアプリ
「My TOYOTA+」
からご利用いた
できます。
「My TOYOTA+」に
ついては、P.18を
ご確認ください。

12 MIRAI対応サービス^{*1}

※車種限定



すぐに利用できる水素ステーションを知りたい >>> **ナビやアプリで検索!**

水素ステーションの店
舗情報やリアルタイム
の稼働情報^{*1}をナビ
やスマホアプリ「My
TOYOTA+」で確認で
きるほか、FCシステム
に異常があった場合は
ナビにお知らせします。

» How to use 「水素ステーションリスト」

● 車載機(ナビ)でご利用の場合



ナビ画面の「Apps」タブ内にある「水素ST」^{*2}をタッチ
すると、水素ステーションリストが表示されます。

● スマホアプリでご利用の場合



スマホアプリ
「My TOYOTA+」に
ついては、P.18を
ご確認ください。

13 その他のサービス



使い方、
対応車種など
詳しくは
コチラ!



カーライフを便利に楽しくするサービス



» CDタイトル取得^{*1}

ナビに収録されていない新譜の
タイトルをデータベースから取得



» 周辺情報

目的地周辺の天気などを
音声とアイコンでお知らせ



» ここだよメモリー^{*3}

おクルマの位置を簡単に
お知らせ



» ネット予約

車検・整備などの入庫予約や
見積もり予約を、いつでも手軽に



» WEB検索

Yahoo! JAPANの情報^{*2}から
目的地を検索・設定



» 今日は何の日

全国的な祭事や365日の
歴史上の出来事をご案内

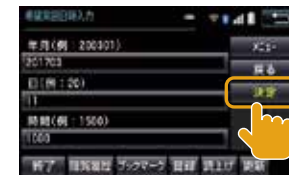
» How to use 「ネット予約」



ナビ画面の「オンライン」タブ内に
ある「ネット予約」をタッチします。



車検の予約をする場合は、
「車検の予約」をタッチします。



予約したい日付を入力し、
「決定」をタッチします。
(入力する日より、3日後以降を入力します)

*1.表示されている情報は最新ではない場合があります。ご利用の際はあらかじめステーションまでご確認ください。 *2.Appsのダウンロード方法については、P15のQRコードから「Appsカタログサイト」(https://tconnect.jp/appcatalog/app/index.html)をご参照ください。

*1.T-Connectエントリー、T-Connectスタンダードの場合はご利用いただけません。ただし、アルファード・ヴェルファイア(2019年12月以降モデル)で標準装備・メーカーオプションナビを装着の場合はご利用いただけます。 *2.Yahoo! JAPANは、WEBサービス by Yahoo! JAPANのことを指します。モデル・年式によって検索エンジンが異なる場合があります。 *3.モデル・年式によってご利用いただけない場合があります。

My TOYOTA+の 活用方法

スマホアプリで
おクルマの状態や
走行データをチェック！



My TOYOTA (WEB)の 活用方法

愛車の情報や
契約内容の確認・変更は
サイトで一括管理！



My TOYOTA +

離れた場所からもスマートフォンで愛車の状態や走行データを確認いただけます。

※ログインには「TOYOTAアカウント」に登録されたメールアドレスとパスワードが必要です。「TOYOTAアカウント」の取得方法は20ページをご確認ください。

平均速度や
燃費は
どのくらいかな？

» マイカーログ *1 *2



走行距離、燃費などのドライブ履歴を確認できます。

最近
エコ運転できて
いるかな？

» ドライブ診断 *1



「安全な運転」「エコな運転」の2つの視点で診断します。

あとどのくらい
走れるかな？

» おクルマの情報 *1



航続可能距離、総走行距離など確認できます。

乗車前に
エアコンを
起動したい。

» エアコン *1 ※車種限定



リモートでエアコンの起動・停止ができます。

※画像は全てイメージです。

愛車の近くにいないくても、スマートフォンから簡単におクルマの状態や走行データをチェックできます。

» アプリの詳細・インストールはこちら



スマホアプリ
「My TOYOTA+」

下記URLまたはQRコードよりご確認ください。
https://toyota.jp/tconnectservice/service/sp_app.html

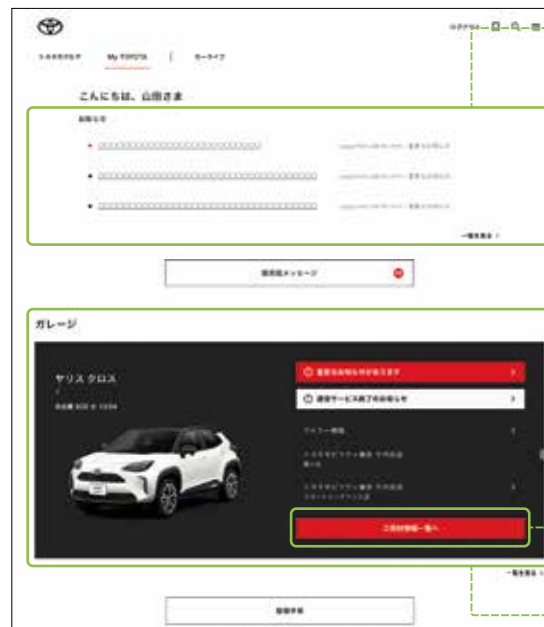


*1.車種・年式により、ご利用いただけるサービスが異なります。 *2.走行情報などの反映や車載機(ナビ)との連携機能をご利用いただくためには、車載機(ナビ)でエージェント+を起動、エージェント+のプライバシーモードがOFFになっている必要があります。

My TOYOTA (WEB)

おクルマの情報やご契約内容確認・変更など各種手続きが可能です。

※ログインには「TOYOTAアカウント」に登録されたメールアドレスとパスワードが必要です。「TOYOTAアカウント」の取得方法は20ページをご確認ください。



※画像はイメージです。

お知らせ

- 販売店からのご案内などを表示

ご契約情報一覧

- 基本情報
 - ・マイカー情報
 - ・リモートメンテナンス店の登録内容の確認、変更
- 契約者さま情報
 - ・お客さま情報の確認、変更
 - ・サポートアドレスの追加、変更
 - ・支払い方法の登録内容の確認、変更 (クレジットカード、またはTOYOTA Wallet)
- コネクティッドサービスご契約情報
 - ・ご契約プランの確認、利用継続手続き、解約
 - ・オプションサービス(月払い)の購入・解約

ガレージ

- 契約しているおクルマ
- 契約者から権限を与えられているおクルマを表示

» My TOYOTA (WEB)のご案内

WEBサイトにて販売店からのお知らせやT-Connectをご契約されているおクルマをご確認いただけます。

My TOYOTA (WEB)

下記URLまたはQRコードよりご確認ください。
<https://toyota.jp/member/mytoyota/>



*1.T-Connectご契約者のみ閲覧可能です。

TOYOTAアカウントの 取得と連携

ご利用いただく前に
必要な手続きが
ございます。



「My TOYOTA +」
「My TOYOTA (WEB)」
のご利用にあたって

「My TOYOTA +」「My TOYOTA (WEB)」の
ご利用には「TOYOTAアカウント」の取得と
T-Connect IDとのアカウント連携が必要です。

TOYOTAアカウントとは

トヨタが提供するさまざまなサービスを安全・快適にご利用いただけるお客様認証サービスです。
T-Connect IDとアカウント連携することで、スマホアプリ「My TOYOTA +」や
WEBサイト「My TOYOTA (WEB)」をご利用いただけます。

※「TOYOTAアカウント」の取得にはメールアドレスが必要です。

※2023年12月7日より、TOYOTA/LEXUSの共通IDは「TOYOTAアカウント」へと呼称変更いたしました。

TOYOTAアカウントの取得と「T-Connect ID」との連携方法

下記URLまたはQRコードよりご確認ください。

<https://id.toyota/static/qr/toyota-telema/>



「TOYOTAアカウント」の取得状況により、
お手続きの方法が異なります。

TOYOTAアカウントを取得していない場合

※「TOYOTAアカウント」の取得から、T-Connect IDとの連携を
一連の流れで行うことができます。

TOYOTAアカウントを取得している場合

※T-Connect IDとの連携を行うことができます。



FAQサイト 活用方法

私の仕事が...

解決



FAQ
サイト

T-ConnectのFAQサイトでは、知りたい情報を
4つの検索方法でお探しいただけます。

T-Connect FAQ

検索

<https://tconnect.jp/faq/>

ご質問は
コチラ！



よくあるご質問

お問い合わせが多いQ&Aをご覧ください。

キーワード検索

ご質問内容のキーワード
からQ&Aをご検索
いただけます。

FAQ No.検索

確認したいFAQ No.で
該当するQ&Aを
ご覧いただけます。

カテゴリ検索

お調べしたい内容のカテゴリから
Q&Aをお探しいただけます。

チャットで質問

お気軽にテキスト形式でお問い合わせ
いただけます。

T-Connectの ご利用にあたって

T-Connectの利用開始操作や、ヘルプネットのサービス開始操作が完了していない場合、以下の手順を参考にお客様ご自身で設定をお願いします。

※車種やナビによって操作方法や必要な手続きが異なります。

T-Connectのご利用開始に必要な手続き

T-Connectをご利用いただくためには、
おクルマでの利用開始操作が必要です。



ヘルプネットのご利用に必要な手続き

ヘルプネットをご利用いただくためには、
おクルマでの動作確認(手動保守点検)が必要です。



各種情報の設定・変更の手続き

サポートアドレスの 設定・確認・変更



サポートアドレスは、マイカーサーチ
/マイカーサーチPlus*1などを
ご利用いただくために必要です。

T-Connect暗証番号の 設定・変更



T-Connect暗証番号は、サポート
アドレスやご住所などの各種設定
変更を車載機(ナビ)で行う場合に
必要です。

お支払い方法の 設定・変更



無料期間終了後のT-Connect
基本利用料やオプションサービス
利用料のお支払いに必要です。

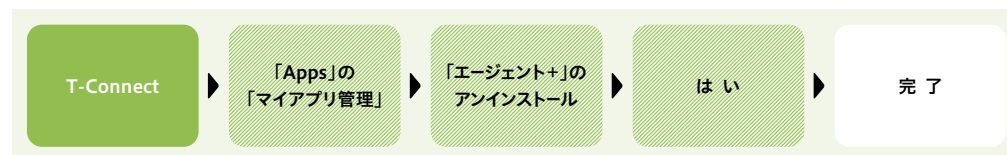
おクルマを 手放すときには



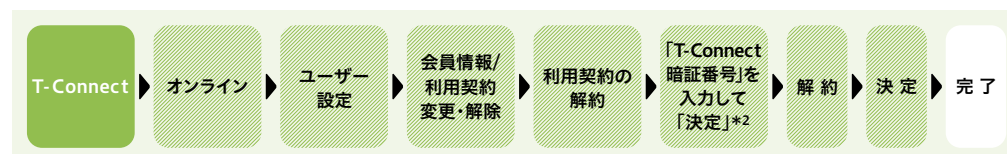
お客様の大切な情報を守るため、必ず以下の手続きを行ってください。
手続きを行わないと、お客様の情報が車載機(ナビ)に残ります。

1 インストールしたAppsをアンインストール(エージェント+の場合)

≫ 車載機(ナビ)での操作



2 解約する*1 ≫ 車載機(ナビ)での操作



≫ 「My TOYOTA (WEB)」で解約する場合

- 1 トップ画面の「My TOYOTA」を押す
- 2 ガレージの対象車両の「ご契約情報一覧へ」を押す
- 3 コネクティッドサービス契約情報の「解約」を押す
- 4 「解約手続きへ」を押す
- 5 解約時の注意事項を確認のうえ「同意する」にチェック
- 6 「解約する(即時)」を押す

≫ T-Connectサポートセンターからも解約できます。

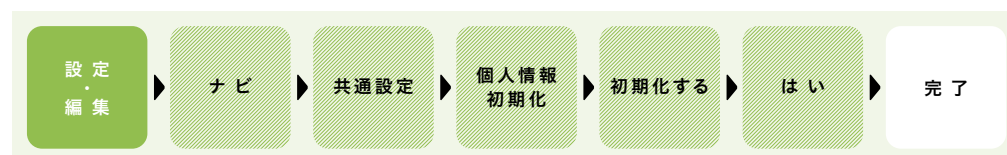
■ T-Connectサポートセンター

☎ 0800-500-6200

受付時間 9:00 ~ 18:00 年中無休

- 必ず、ご契約者様からご連絡ください。ご本人であることを確認させていただきます。
- お手元に契約IDが分かるものと、自動車検査証(車検証)をご用意の上、お電話ください。

3 個人情報を初期化する ≫ 車載機(ナビ)での操作



*1.対応車種については、T-Connectサイト(<https://toyota.jp/tconnectservice/service/>)でご確認ください。

*1.契約期間中の解約の場合、基本料金の返金はありません。T-Connectエントリーの場合、My TOYOTA(WEB)にて解約するか、T-Connectサポートセンターにご連絡ください。基本サービスを解約すると、オプションサービスも同時に解約されます。車載機(ナビ)により、ヘルプネットボタンが点灯・点滅する場合があります。その際、消灯までは操作せずに、ボタンに触れないでください。*2.T-Connect暗証番号を登録していない場合は、契約IDとパスワードを入力して解約してください。