

米国製乗用車の認定制度について

- ・米国で生産され米国基準に適合する乗用車について、安全性の確保と公害の防止に関する対策が講じられており、保安上・公害防止上問題がないと、国土交通大臣の認定を受けた場合は、**日本の保安基準に適合するとみなす制度**です。

①国土交通大臣の認定を受けた装置 (米国基準に適合した仕様)

主な内容 [詳細は P2]

衝突被害軽減ブレーキ/
歩行者の保護に係る性能/車外騒音など



②日本でのお客様の使用環境に 合わせて改造した仕様

主な内容 [詳細は P3]

ヘッドランプ/インナーミラー/
メーター・表示ソフト関連/
ランプスイッチなど



③米国市場向け製品のため、日本での取扱いに ご留意いただきたいこと (機能・品質等)

主な内容 [詳細は P4-5]

[機能面]
DCM/ロードサインアシスト/スマートキーなど
[品質面]
塗装が薄い/塗装面の磨き跡など

お客様へのお願い事項

- ・本車両は、米国で生産された車両 (米国基準適合) のため、次項以降の内容をご理解いただき、留意してお取扱いください。
- ・国土交通大臣の認定を受けた車は、**車両後方に“★”マークのステッカーを貼付**していますので、剥がさないようご注意ください。また、路上検査、車検等を円滑に進めるため、**「大臣認定書」を車検証とセットで保管いただき、運転する際は常に携行ください。**
- ・当該車両の安全・環境性能を十分に理解し、**事故・公害の防止のため必要な注意を払って運行ください。**
- ・認定の際に付された制限及び条件を逸脱する**改造、装置の取付け又は取外し、その他これらに類する行為は行わないでください。**

①国土交通大臣の認定を受けた装置（米国基準に適合した仕様）

本製品は米国向け仕様であり、一部、米国基準に則った仕様となっております。
以下の点をはじめ、ご使用に際してご留意いただきますようお願いいたします。

① 衝突被害軽減ブレーキ（AEBS）

米国IIHS（米国道路安全保険協会）にて安全性を評価されておりますが、日本基準の車両とは障害物検知性能が異なります。性能差があることをご理解いただき、安全運転を心がけてください。

② 歩行者の保護に係る性能

米国IIHS（米国道路安全保険協会）にて安全性を評価されておりますが、日本の基準とは障害物検知性能が異なります。性能差があることをご理解いただき、安全運転を心がけてください。

③ 車外騒音

米国カリフォルニア州基準に適合しておりますが、日本とは基準値が異なります。性能差があることをご理解いただき、周囲に留意して運転してください。

④ ばい煙、悪臭のあるガス、有害なガス等の発散防止装置

排出ガス性能は米国連邦基準に適合しておりますが、日本とは基準値が異なります。性能差があることをご理解いただき、周囲に留意して運転してください。

⑤ 前部霧灯（フォグランプ）

米国基準にて安全性を確認しておりますが、日本基準の車両とは取付け位置が異なります。対向車への幻惑とならないよう、霧などにより視界が悪い時以外は消灯ください。



②日本でのお客様の使用環境に合わせて改造した仕様

本製品は米国向け仕様を、日本の使用環境に合わせて、下記の改造・処置を行っています。

ヘッドランプ（左右）

米国向け仕様は右側車線用のヘッドランプであるため、日本の道路に合わせ、**左側車線用のヘッドランプへと変更**を行っています。



リヤコンビネーションランプ（左右）

米国向け仕様はウィンカーが赤色発光しますが、日本の使用環境に合わせ、**ウィンカー色をオレンジ色に変更**しています。また、**シーケンシャルターンライト無しに変更**しています。



インナーミラー

米国向け仕様はインナーミラーにガレージドアオープナーのスイッチがありますが、日本の通信・使用環境を踏まえ、**スイッチ無しに変更**しています。



メーター・表示ソフト関連

車両制御のシステムと、日本の使用環境を踏まえ**メーターの表示を変更**しています。



ランプスイッチ

日本の使用環境に合わせ、**夜間走行時にヘッドランプが確実に点灯するようスイッチを変更**しています。エンジン・イグニッションONの際、**ランプスイッチを手前に回すと、ヘッドランプが消灯しますが、保持し続けることはできません。**（手を離すと、AUTOの位置に戻ります）



発炎筒 最大積載量ラベル

日本の使用環境に合わせ、**車両に搭載・貼付**しています。



最大積載量 000kg

③米国市場向け製品のため、日本での取扱いにご留意いただきたいこと（機能・品質等）

機能面

本製品は米国向け仕様であり、一部、米国基準に則った仕様となっております。
以下の点をはじめ、ご使用に際してご留意いただきますようお願いいたします。

① DCM（データ通信モジュール）

米国向け仕様につき作動しないため
コネクティッドサービスはご利用いただけません。



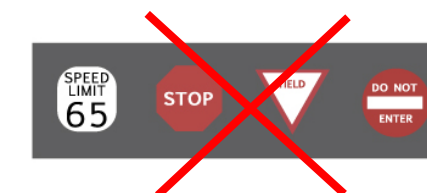
② マルチインフォメーションディスプレイ ヘッドアップディスプレイ（ナビ連携）

地図データが米国仕様のため、ナビ連携機能は作動しません。
※メーター・ヘッドアップディスプレイはkm/h表示となります



③ TSS（トヨタセーフティセンス）の 「ロードサインアシスト」

標識が日本と米国で異なるため、正しく作動しません。

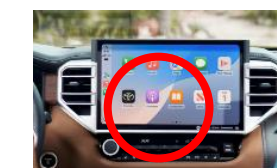


④ マルチインフォメーションディスプレイ マルチメディア関連

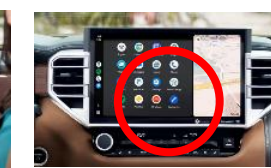
表示される言語はすべて英語になります。（日本語表示不可）
マルチメディアについては、
通信環境が日本と米国で異なるため、ソフトウェア更新サービス、
車載ナビ操作、ユーザープロフィール設定、販売店情報設定、
ラジオの利用ができません。

Apple Car Play・Android Autoは利用可能です。
スマートフォンでナビをご利用の際には、日本語表記になります。

車載ナビ、ラジオなど



Apple Car Play



Android Auto

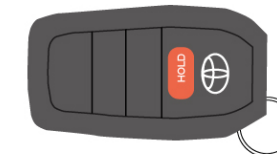
⑤ デッキランプ

走行中の点灯は後続車への幻惑行為となります。
走行時はデッキランプを消灯いただきますようお願いいたします。



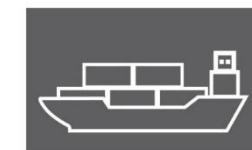
⑥ スマートキー(盗難防止モード)

“HOLD”ボタンを約1秒以上押すと、アラームが断続的に鳴り、
車両への不正な侵入や破損を抑止します。
電子キーのいずれかのスイッチを押すと、アラームは停止します。



⑦ 部品納期

交換部品につきまして、海外で生産している部品は、海外からの
輸送期間が必要なため、**部品納期に時間がかかる恐れがあります。**



品質面 (塗装品質)

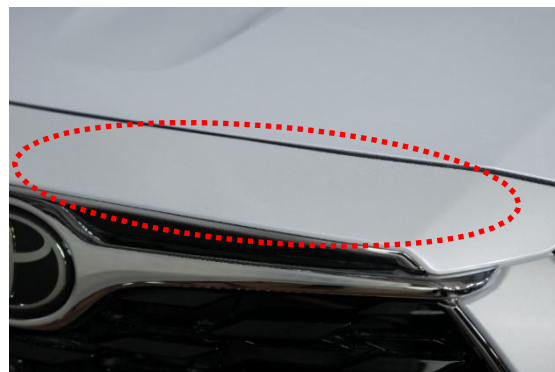
本製品の塗装外観は、海外市場向けの仕上がりとなっております。以下のような状態が確認できる場合がございますが、機能や性能に影響を与えるものではありませんので、ご安心してご使用ください。

<例>

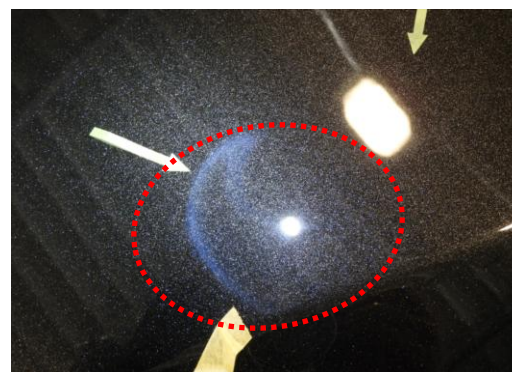
塗装が薄い



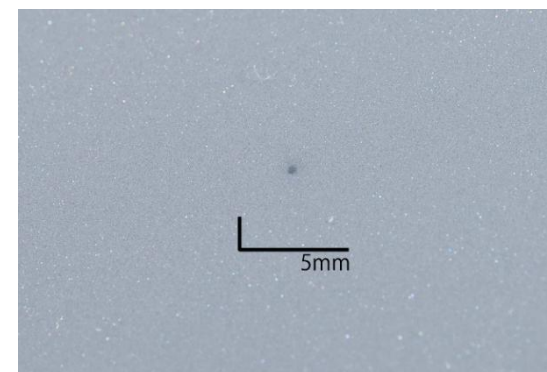
色合いに差がある



塗装面の磨き跡



塗装面の凹み



塗装の膨らみ

