

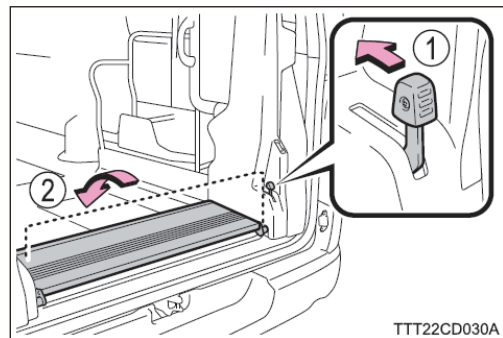
## バックドアアイジークローザーが故障したとき

バックドアが開かない場合は、次の手順で車内からロックを解除してください。

### ■ ロック解除のしかた

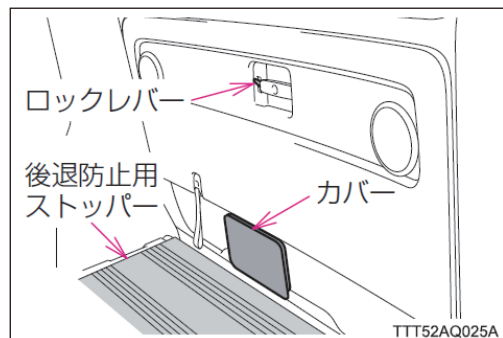
#### 1 後退防止用ストッパーを前側に倒す

- ① 解除レバーを前側に押し、ロックを解除する
- ② 後退防止用ストッパーを持って、前側に倒す

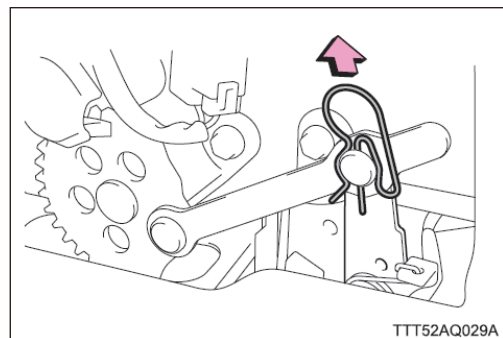


#### 2 バックドア内側のカバーを取りはずす

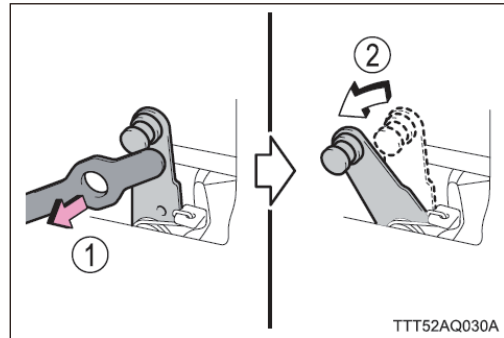
- ・はずしにくい場合は、マイナスドライバーなどを使用してはずします。
- ・バックドア内板を傷付けないように注意してください。
- ・ロックレバーが上(解錠)になっていることを確認します。



#### 3 ピンを引き抜く



- 4** ロッドを手前に引いて上側にずらし、ロッドとレバーの連結をはずす(①)  
レバーが矢印方向(②)に動きます。  
レバーが自動で動かないときは、矢印の方向に手で動かしてください。



- 5** 車内または車外のバックドアハンドルを操作してバックドアを開ける

この処置でバックドアを開けることができて、すみやかにトヨタ販売店でバックドアアイジークローザーの点検を受けてください。