



# 第17回 トヨタ夢のクルマアートコンテスト

## 応募フォーム操作手順書

### 【団体応募 団体メンバー】

夢のクルマアートコンテスト 日本コンテスト事務局  
メールアドレス： [toyotadreamcar\\_jp02@toyotaconiq.co.jp](mailto:toyotadreamcar_jp02@toyotaconiq.co.jp)

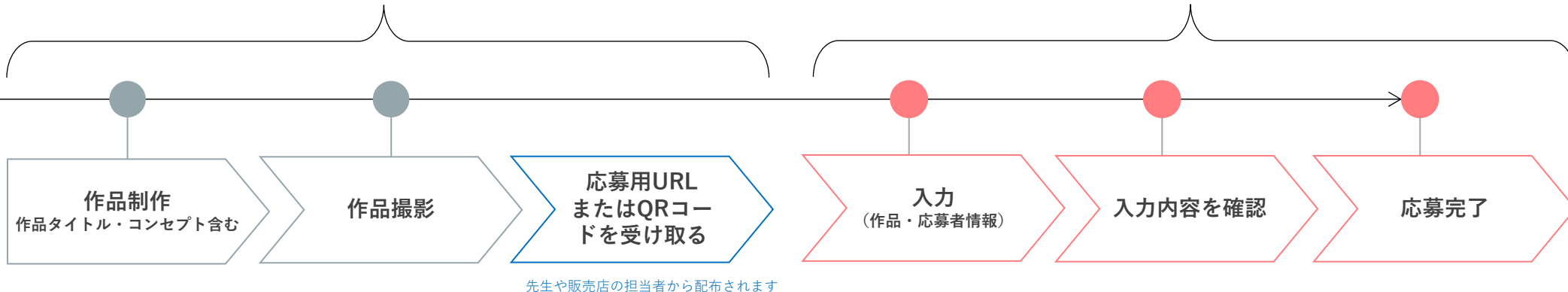
## 【応募の流れ】

本書では、「作品撮影」からご説明します

**応募締切：2024年1月15日（月）**

### 応募準備

### 応募（オンライン応募）

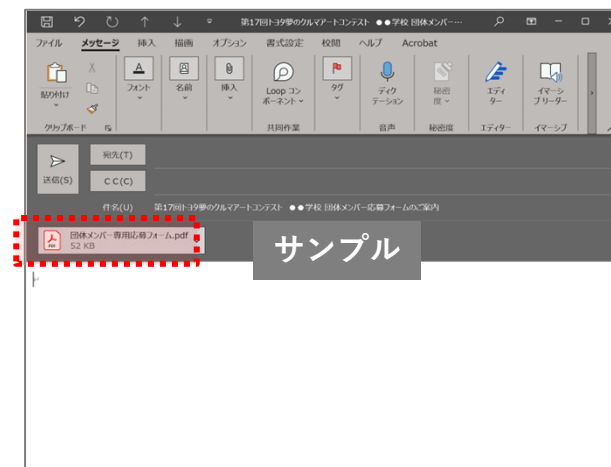


団体担当者（先生や販売店の担当者）から案内された応募用URL または QRコードを読み込み、応募フォームにアクセスし、応募してください

### 【印刷による案内例】



### 【メールによる案内例】



または

## 応募前に、応募規定をご確認ください

作品は手描き・貼り絵・切り絵・版画・CGなど自由

■用紙サイズ：400 × 550mm × 厚さ5mm以下、用紙の色・向き・素材・形は自由

■画材：色鉛筆、クレヨン、絵の具、マジック、サインペンなど自由、ただし平面カラー作品のみ ※背景も描いてください

以下の例は、コンテストに応募された作品によく見られる間違いです。作品にこれらの要素が含まれないよう注意してください。

### 01

本人以外が参加して  
制作している



ご応募は応募者本人が制作した作品に限ります。応募者以外の作品も認められません。

### 02

トヨタ以外のメーカーの  
ロゴやクルマを描いている



例) トヨタ以外のメーカーのロゴやクルマなどのデザインをそのまま描いている

### 03

他の作家の作品を  
模倣している



例) トヨタ夢のクルマアートコンテスト過去応募作品に類似する作品や、有名絵画、インターネット上の画像など

### 04

商業キャラクターや  
商標登録されたものが  
描かれている



例) 漫画、映画、ゲームのキャラクター、アニメのキャラクターなど

### 上記以外の規定にもご注意ください

- × 応募規定外の作品
- × 合作のような1枚の絵を複数の人が描いた作品
- × 応募フォームに登録された情報に不備がある作品
- × 写真・フリー画像、購入した商品（ステッカー、包装紙、新聞紙など）を使用した作品
- × 人工知能 (AI) によって生成された作品

コンテストへの応募は絵画のデジタルデータ（スキャンデータ／撮影データ／CGデータ）にて受け付けています  
 作品は複合機でスキャン、または、カメラで撮影しデータ化（PNG or JPG）してください

■応募フォームアップロード用作品画像について

- ・ファイルサイズ：5MB以下（300dpi程度推奨）
- ・ファイル形式：JPG または PNG

\*できるだけ高画質なデータでご応募ください。画質が悪い場合、審査ができない可能性や、再提出いただく場合があります

<複合機でスキャンする場合>

STEP1 PNG or JPGを選択する

※PDFでの提出は受け付けておりません

STEP2 スキャンする

- ・折れ曲がっていないか、しわがないかなどを確認
- ・斜めになっているなど、配置がズレていないか確認

<カメラで撮影する場合>

STEP1 撮影場所を決める

- ・窓際の直射日光が当たらない明るい場所の壁に作品を貼る  
 …机に置いて上から撮ると、自分の影が入り込んでしまいます

STEP2 撮影する

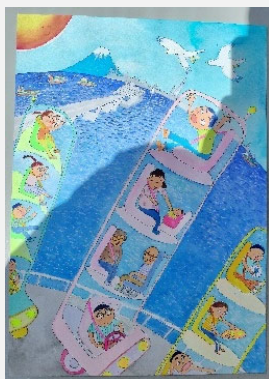
- ・カメラフレームに収まる距離まで被写体から離れる
- ・できるだけ真正面から撮影する  
 \*フラッシュはたかないでください、作品が白飛びなどします

STEP3 データに不備がないかチェックする

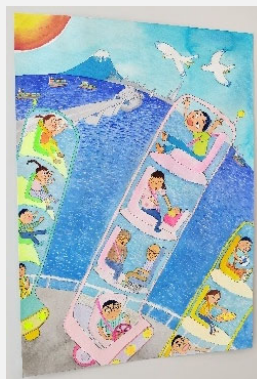
◎データ見本



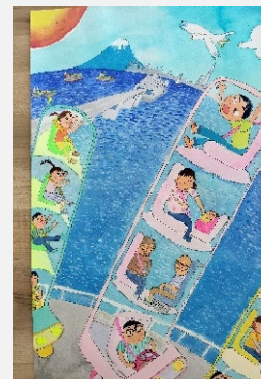
NG例



×影が映り込んでいる  
 ⇒机に置いて撮影すると影が入る



×作品が傾いている  
 ⇒カメラの角度に注意し、真正面から撮影する



×作品の端が切れている  
 ⇒トリミングする際は作品までカットしないよう注意



×作品に折り目がついている  
 ⇒事前にできる限り折り目を解消する

① 団体担当者から配布された【団体専用応募フォーム】にアクセスしてください

【印刷による案内例】

第17回夢のクルマアートコンテスト  
団体応募

【団体メンバー専用応募フォーム】



カメラをかざして読み込んでください

URL : [https://reg31.smp.ne.jp/regist/is?SMPFORM=nird-lhphgg-42a59594dbadbdec95bae94db2817478&ro\\_ids=33&dealer=checked](https://reg31.smp.ne.jp/regist/is?SMPFORM=nird-lhphgg-42a59594dbadbdec95bae94db2817478&ro_ids=33&dealer=checked)

URLをクリック（PDFファイルで配布された場合）

上記QRコードから何作品でも応募可能です。  
ただし、一度応募した内容の変更を希望される場合は、団体担当者にご連絡ください。  
同じ作品画像での再応募はご遠慮ください。

【団体メンバー専用応募方法】



URL : <https://www.toyota-dreamcarart.com/>

② 「ファイルの選択」 をクリックし、応募する作品画像を選択してください

**団体メンバー応募フォーム**

入力
確認
応募完了

『[応募操作方法](#)』をご確認いただき、保護者の方と一緒に入力してください。  
 ※全ての項目に入力が必要です。

**団体ID : 34の応募として受け付けます** ←

**1. 作品内容**

「ファイルを選択」 ボタンを押し、応募作品を登録してください。

作品画像 : JPGまたはPNG 5MB以内  
[作品のデータ化、撮影方法など詳しくはこちら >>](#)

ファイルの選択 ファイルが選択されていません

販売店経由で応募する場合、  
 団体ID●●（販売店）と表示されます

**団体メンバー応募フォーム**

入力
確認
応募完了

『[応募操作方法](#)』をご確認いただき、保護者の方と一緒に入力してください。  
 ※全ての項目に入力が必要です。

**団体ID : 33（販売店）の応募として受け付けます**



作品画像 : JPGまたはPNG 5MB以内  
[作品のデータ化、撮影方法など詳しくはこちら >>](#)

ファイルの選択 sample.jpg

画像選択後は、画像ファイル名が表示されます  
 画像を変更する場合は「ファイルの選択」 をクリックし選択しなおしてください

登録時に作品画像サイズは確認できませんので、事前に5MB以下（または300dpi程度）であることを確認してください

## ② 「ファイルを選択」をタップし、応募する作品画像を選択してください

## 団体メンバー応募フォーム

入力

確認

応募完了

『[応募操作方法](#)』をご確認いただき、保護者の方と一緒に入力してください。

※全ての項目に入力が必要です。

団体ID：34の応募として受け  
付けます

## 1. 作品内容

「ファイルを選択」ボタンを押し、応募作品を登録してください。

作品画像：JPGまたはPNG 5MB以内

[作品のデータ化、撮影方法など詳しくはこちら >>](#)

ファイルを選択    ファイル未選択

登録時に作品画像サイズは確認できませんので、事前に5MB以下（または300dpi程度）であることを確認してください

「写真ライブラリ」または「写真またはビデオを撮る」をタップ  
\* 応募フォーム起動中に直接撮影した場合、画像の編集はできません



「ファイルを選択」ボタンを押し、応募作品を登録してください。

作品画像：JPGまたはPNG 5MB以内

[作品のデータ化、撮影方法など詳しくはこちら >>](#)

ファイルを選択    IMG\_0697.jpeg

### ③ 作品サイズ・種類・題名・作品について入力してください

#### 1. 作品内容

「ファイルを選択」ボタンを押し、応募作品を登録してください。

作品画像：JPGまたはPNG 5MB以内

[作品のデータ化、撮影方法など詳しくはこちら >>](#)

ファイルの選択 sample.jpg

作品は規定サイズ（400×550mm×厚さ5mm以下）ですか？

はい

チェック

作品の種類

----- 選択してください ----- ▾

選択（6つから1つ選択）

作品の題名

あなたの「夢のクルマ」について教えてください（150字以内）

----- 選択してください ----- ▾

----- 選択してください -----

- 手描き
- 貼り絵
- 切り絵
- 版画
- CG
- その他



④ 応募者ご本人の情報とアンケートにご回答ください（すべて必須項目です）

**2. 応募者情報**

応募者の氏名

姓  名

応募者の氏名（全角カタカナ）

セイ  メイ

応募日（ご使用の端末から自動取得）

2023 年 8 月 23 日

生年月日（西暦）（半角数字）

年  月  日

年齢

応募日と生年月日をもとに自動表示されます

応募部門

**3. アンケート**

Q1 トヨタは芸術・スポーツなどの支援に力を入れていると思いますか？

----- 選択してください ----- ▾

Q2 トヨタは子どもたちを成長させる探求心や学びを提供していると思いますか？

----- 選択してください ----- ▾

Q3 このコンテストに参加して夢について考えるきっかけになりましたか？

----- 選択してください ----- ▾

※販売店経由での応募の場合、入力項目が異なります

**2. 応募者情報**

応募者の氏名

姓  名

応募者の氏名（全角カタカナ）

セイ  メイ

応募日（ご使用の端末から自動取得）

2023 年 8 月 23 日

生年月日（西暦）（半角数字）

年  月  日

年齢

応募部門

保護者の氏名

姓  名  保護者情報などを入力してください

郵便番号（半角数字）

-

都道府県

----- 選択してください ----- ▾

市区町村

以降の住所

保護者のメールアドレス（半角英数字）

確認用

電話番号（半角数字）

-  -

⑤ 「応募について」に同意し、応募を完了してください

電話番号（半角数字）

- 
  -

### 3. アンケート

Q1 トヨタは芸術・スポーツなどの支援に力を入れていると思いますか？

----- 選択してください -----
▼

Q2 トヨタは子どもたちを成長させる探求心や学びを提供していると思いますか？

----- 選択してください -----
▼

Q3 このコンテストに参加して夢について考えるきっかけになりましたか？

----- 選択してください -----
▼

Q4 このコンテストに参加して「未来の町で走る夢のクルマ（モビリティ）」に興味を持ちましたか？

----- 選択してください -----
▼

### 4. 同意

トヨタ夢のクルマアートコンテストの応募にあたり『応募について』を確認し、同意いただいたうえ、本コンテストにご参加ください。

同意して参加
 

チェック

確認する

公式ホームページ注意事項にある「応募について」をお読みください

注意事項

●応募について

- ・ 以前に公表されたことのある作品、他のコンテストに応募した作品、及び何らかの第三者の権利を侵害する作品については応募できません。
- ・ 何点でも応募可能です。但し、入賞はお一人様1点限りとなります。
- ・ トヨタ自動車またはトヨタ自動車関係会社勤務の家族の方も応募できます。
- ・ 団体応募の場合は、システムの都合上団体担当者とメンバー間でメールアドレス・氏名が開示されます。
- ・ ご提供いただいた個人情報は「個人情報の第三者提供について」に記載の目的を達成するためにトヨタ販売店に提供する場合を除き、本コンテスト以外には使用しません。
- ・ 入賞作品はご郵送いただいた後の返却はできません。
- ・ 当該応募作品の出版・使用・採用・編集・修正などのあらゆる権利は、トヨタ自動車に帰属します。
- ・ 応募作品は広告宣伝等の目的でトヨタ自動車の広告・印刷物等に使用させていただく場合がございます。

●入賞された場合

- ・ 入賞に関して事務局よりご連絡いたします。
- ・ 入賞の権利は他人に譲渡・換金できません。
- ・ 入賞者は「入賞についての資格を有することを保証する」旨の宣誓書と、入賞作品を「他の一切の絵画コンテストに入賞作品を応募しない」旨の同意書に、別途署名いただけます。書類は入賞決定後に送付いたします。
- ・ 入賞の告知に関して、入賞者名、入賞作品名、入賞作品について、広告宣伝等の目的でトヨタ自動車のホームページ・広告・印刷物等に使用いたします。

## ⑥ 入力内容を確認し「応募する」をクリックしてください

※イメージ画像は入力例です



DRAW YOUR DREAM,  
DRIVE THE FUTURE.

キミの夢のクルマを世界へ！  
第17回 トヨタ夢のクルマ  
アートコンテスト

団体メンバー応募フォーム

入力 確認 応募完了

団体メンバーID : 34

### 1. 作品内容

作品の画像 (JPG,PNG/5MB以内)

sample.jpg [ 732.5KiB ]

サンプル

市区町村

市区町村

以降の住所

以降の住所

メールアドレス

電話番号

012-3456-7890

### 3. アンケート

Q1 トヨタは芸術・スポーツなどの支援に力を入れていると思いますか？

そう思う

Q2 トヨタは子どもたちを成長させる探求心や学びを提供していると思いますか？

そう思う

Q3 このコンテストに参加して夢について考えるきっかけになりましたか？

まあなった

Q4 このコンテストに参加して「未来の町で走る夢のクルマ（モビリティ）」に興味を持ちましたか？

まあ興味を持った

応募する

入力画面にもどる

応募完了メールは通知されません。応募内容の確認は団体担当者（学校の先生や販売店担当）に依頼してください。応募内容に間違いがあった場合は重複応募せず、団体担当者に依頼してください。



## 団体メンバー応募フォーム

入力

確認

応募完了

ご応募ありがとうございます。

あなたの応募IDは「3-D34-99」です。

※応募完了メールは届きませんのでご了承ください。

応募した内容の修正をご希望の場合は、団体担当者にご連絡のうえ、修正してください。

(同じ作品での再登録はしないでください。)

結果発表は2024年3月を予定しております。

入賞した際は作品を事務局へご郵送いただきますので、大切に保管してください。

トヨタ自動車では他にも皆さまに楽しんで学んでいただけるコンテンツをご用意しております。

ぜひご覧ください！

[🏠まなぶパーク](#)

続けて応募する

### 【団体担当者様へ】

応募者本人から修正や削除の依頼があった場合、  
応募者本人に該当IDを確認し、修正・削除を行ってください

2作品目以降の応募がある場合のみ、クリックしてください  
重複登録はしないでください

**Q：パソコンがありません。スマートフォンから応募できますか？**

A：スマートフォンからのご応募可能です。

**Q：応募部門（カテゴリー）や年齢が入力・修正できません**

A：応募部門と年齢は、応募日（ご使用の端末から自動取得）と誕生日を用いて自動計算されているため、ご自身で応募部門と年齢の入力・修正はできません。なお、自動計算による応募部門と年齢に誤りがある場合には、ご自身の端末に設定されている時間をお確かめください。

**Q：メールアドレスを持っていないため、応募できません**

A：応募できないことを団体担当者に伝えてください。団体担当者が代理で応募できます。

**Q：パソコンやスマートフォンを操作できません**

A：ご自宅から応募する場合は、保護者が応募サイトにアクセスし応募してください。

**Q：学校などのセキュリティにより応募できない**

A：応募できないことを団体担当者に伝えてください。団体担当者が代理で応募できます。

**Q：作品はどうやってデータ化すればいいですか？**

A：複合機等でスキャン、または、スマートフォンやデジタルカメラで撮影しデータとして取り込んでください。撮影時の注意点とデータのサイズは、P.3をご参照ください。

**Q：応募完了通知メールが届きません**

A：団体メンバーには、応募完了通知メールは届かない設定になっています、ご応募内容は団体担当者にご確認ください。

**Q：応募内容（応募者情報や作品画像）に誤りがあり、修正したい**

A：団体メンバーは応募を修正できません。団体担当者に該当IDと修正する旨を伝えてください。  
団体担当者は該当IDを確認してから修正し、適宜管理ください。  
※「削除」も同様手順で操作してください。

**Q：重複応募してしまった、どうすればいいですか？**

A：団体メンバーは応募を修正できません。団体担当者に削除するIDを伝えてください。  
団体担当者は該当IDを確認してから削除し、適宜管理ください。

**Q：2作品以降を応募したい、どうすればいいですか？**

A：団体担当から案内された「団体メンバー専用応募URL/QRコード」から追加応募してください。

**Q：販売店に作品を持参して応募することはできますか？**

A：可能です。販売店は応募者の代理で応募してください。