



AQUA

AUDIO VISUAL & NAVIGATION CATALOGUE

[View Cars](#)

DISPLAY AUDIO



大型ディスプレイに、各種オーディオ機能とスマートフォン連携機能を搭載。

▶ディスプレイオーディオ

車両標準

メーカーオプション



※ CD・DVD デッキを販売店装着オプション設定。
詳しくは P9 をご覧ください。

10.5 インチディスプレイオーディオ
[Z に標準装備]
[GR SPORT、G にメーカーオプション]

7 インチディスプレイオーディオ
[GR SPORT、G、X に標準装備]

【ディスプレイオーディオ基本機能】

＜オーディオビジュアル＞

- AM/FMチューナー（ワイドFM対応）*1
- Bluetooth®ハンズフリー通話*2
- Bluetooth®オーディオ対応*2
- USB入力（動画・音楽再生/給電）*3
- Miracast®対応*4

＜スマートフォン連携*5＞

- Apple CarPlay 対応*3*6
- Android Auto™対応*3*7

＜T-Connectサービスプラン*8＞

T-Connect エントリー（プラン）

*1.ワイドFM（FM補完放送）は、AMラジオの放送対象地域において、難聴（都市型難聴、外国波混信、地理的・地形的難聴）対策や、災害対策を目的に整備されたAMの補完放送です。ワイドFM対応局に限りFM周波数帯（90.1～95MHz）でAM番組の受信が可能です。*2.ご利用にはBluetooth対応機器（スマートフォン、ケータイなど）が必要です。対応する携帯電話は限られます。動作確認済み機種は、販売店におたずねいただくか、(https://g-book.com/pc/etc/faq/mobile/n/top.html)にてご確認ください。*3.スマートフォンの接続には、データ通信可能なUSBケーブルが別途必要となります。また、一部ケーブルには対応できないものがあります。*4.Androidスマートフォン/タブレットが対象です。対応する機種は(https://g-book.com/pc/etc/faq/mobile/n/top.html)でご確認ください。ただし、本機での動作を保証するものではありません。*5.安全への考慮により、スマートフォンの機能やアプリをすべて使えるわけではありません。また動画再生アプリはご利用いただけません。*6.Apple CarPlayをサポートする機種および対応アプリ、接続設定につきましては、(https://www.apple.com/jp/ios/carplay/)でご確認ください。本機での動作を保証しているわけではありません。*7.Android Autoをサポートする機種および対応アプリ、接続設定につきましては、(https://www.android.com/autor/)でご確認ください。本機での動作を保証しているわけではありません。*8.ご利用にはT-Connectの利用契約が必要となります。*9.ご利用にはT-Connectの利用契約が必要となります。ご利用開始後、TVはT-Connect契約有無に関係なく、引き続きご利用いただけます。*10.オプション購入は車両購入後も可能です。■画面は全てハメ込み合成です。また、画面はイメージで実際とは異なる場合があります。■安全のため、走行中一部操作・表示できない機能があります。また、テレビ放送、DVD再生、USB入力の動画、Miracast表示は、安全のため走行中はディスプレイの画面が消え、音声だけになります。■接続機器および記録されたデータファイルの状態によっては再生できない場合があります。また、再生可能なデータ形式、規格は限られます。■スマートフォンのアプリのダウンロードやご利用時にかかるパケット通信料はお客様の負担となります。◆Bluetooth®は、Bluetooth SIG, Inc.の商標です。◆Wi-Fi®・Miracast®は、Wi-Fi Allianceの登録商標です。◆Apple CarPlayは、米国およびその他の国で登録されたApple Inc.の商標です。◆Google PlayおよびAndroid™、Android Auto™は、Google LLCの商標です。

【主要装備一覧】

標準装備 緑 メーカーオプション（ご注文時に申し受けます） 黄 販売店装着オプション 青

	GR SPORT	Z	G	X
ディスプレイオーディオ*1	10.5 インチディスプレイ 38,500円(消費税抜き35,000円)*2*3*4*5		38,500円(消費税抜き35,000円)*2*3*5	
スピーカー	4スピーカー			2スピーカー
DCM（専用通信機）				
トヨタチームメイト [アドバンストパーク（パノラミックビューモニター〈シースルービュー機能〉付）+パーキングサポートブレーキ（周回静止物）]*6	97,900円(消費税抜き89,000円)	86,900円(消費税抜き79,000円)*7	97,900円(消費税抜き89,000円)	97,900円(消費税抜き89,000円)
パノラミックビューモニター（シースルービュー&ムービングビュー付）*6	55,000円(消費税抜き50,000円)*2		55,000円(消費税抜き50,000円)*2	
パノラミックビューモニター*6	27,500円(消費税抜き25,000円)*3		27,500円(消費税抜き25,000円)*3	27,500円(消費税抜き25,000円)
バックガイドモニター*6				
CD・DVD デッキ				

*1.CD・DVD デッキは搭載されていません。また、ナビゲーションシステムは含まれません。車載ナビ機能のご利用には、ナビキット（販売店装着オプション）の装着が必要です。*2.パノラミックビューモニター（シースルービュー&ムービングビュー付）は10.5インチディスプレイオーディオ選択時に装着できます。*3.10.5インチディスプレイオーディオとパノラミックビューモニターは同時装着できません。*4.カラーヘッドアップディスプレイはトヨタチームメイト [アドバンストパーク（パノラミックビューモニター〈シースルービュー機能〉付）]と10.5インチディスプレイオーディオを選択した場合に装着できます。*5.10.5インチディスプレイオーディオを選択した場合、インパネセンタークラスター&ヒーターコントロールパネルは10.5インチディスプレイオーディオ用（ピアノブラック加飾）となります。*6.カメラは種類によって画素数が異なります。アドバンストパーク（パノラミックビューモニター〈シースルービュー機能〉付）のカメラの画素数は120万画素相当、パノラミックビューモニター（シースルービュー機能付）とパノラミックビューモニター、バックガイドモニターのカメラは30万画素相当となります。*7.トヨタチームメイト [アドバンストパーク] +パーキングサポートブレーキ（周回静止物）とカラーヘッドアップディスプレイはセットでメーカーオプション。■メーカーオプションはご注文時に申し受けます。メーカーの工場で装着するため、ご注文後はお受けできませんのでご了承ください。■価格はメーカー希望小売価格（消費税10%込み）'24年4月現在のもの。で参考価格です。実際の販売価格は各販売店が独自に定めております。詳しくは各販売店におたずねください。■装備類の詳細な設定は、車両カタログをご覧ください。



ディスプレイオーディオでフルセグTVが楽しめます。

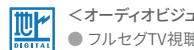
▶TVオプション

オプションサービス*

*TV・オペレーター付T-Connectナビキット付車は標準設定となります。

TVオプション *9*10 33,000円(消費税抜き30,000円)

設定 除くTV・オペレーター付T-Connectナビキット付車



＜オーディオビジュアル＞

- フルセグTV視聴 対応

NAVI KIT



使い慣れたナビ操作と地図表示で快適ドライブ。

▶ナビキット 販売店装着オプション



※ CD・DVD デッキを販売店装着オプション設定。詳しくは P9 をご覧ください。

001 TV・オペレーター付 T-Connectナビキット*1*2
159,500円(消費税抜き145,000円)
 0.8H (V07X) *3

<T-Connectサービスプラン*4>

T-Connect スタンダード(プラン)

▶T-Connectサービスに加え、オペレーターサービス5年分、フルセグTVを標準設定。

<オーディオビジュアル>
 ●フルセグTV視聴 対応

002 T-Connectナビキット*1*2
110,000円(消費税抜き100,000円)
 0.8H (V08X) *3

<T-Connectサービスプラン*4>

T-Connect スタンダード(プラン)

▶マップオンデマンド・ハイブリッドナビなど、充実のT-Connectサービスに対応。

003 エントリーナビキット*1*2
66,000円(消費税抜き60,000円)
 0.8H (V09X) *3

<T-Connectサービスプラン*4>

T-Connect エントリー(プラン)

【機能一覧表】

●:機能あり ー:機能なし

		ナビキット			掲載頁	
		TV・オペレーター付 T-Connect ナビキット	T-Connect ナビキット	エントリー ナビキット		
T-Connectサービスプラン*4	スタンダード	マップオンデマンド	●	●	ー	P4
		ハイブリッドナビ	●	●	ー	P4
		エージェント (音声対話サービス)	●	●	ー	P5
		Apps	●	●	ー	P7
		オペレーターサービス*1	●	オプション*6	ー	P5
	オペレーターサービス Plus *1	ー	オプション*6	ー	P5	
	エントリー	ヘルプネット (エアバッグ連動)	●	●	●	P5
		eケア	●	●	●	P7
		マイカーサーチ	●	●	●*7	P6
		マイカーサーチ Plus *1	オプション	オプション	オプション	P6
リモートスタート (アプリ) *1		オプション	オプション	オプション	P6	
ナビ機能	GPS/3D ジャイロセンサー	●	●	●		
	音声案内	●	●	●		
	VICS WIDE 対応	●	●	●		
	タッチパネル / 音声操作対応	●	●	●		
	目的地検索 (住所 / 50 音 / 電話 / 履歴など)	●	●	●		
機能	5 ルート探索 / 表示	●	●	●		
	フルセグ TV 視聴 *1 *8	●*9	オプション	オプション	P2	

*1. オプション購入は車両購入後も可能です。 *2. 各ナビキット (販売店装着オプション) は同時選択できません。 *3. フィットングキットを含む価格です。 *4. ご利用には T-Connect の利用契約が必要となります。 *5. T-Connect は初度登録日から 5 年間無料 (6 年目以降有料) となります。ただし、本ナビキット購入後は理由のいかんを問わず一切払い戻しができません。 *6. オペレーターサービスまたはオペレーターサービス Plus どちらかの選択となります。またオペレーターサービス Plus はオペレーターサービスのサービス内容を含みます。 *7. 除くカーファインダー。 *8. ご利用には T-Connect の利用契約が必要となります。ご利用開始後、TV は T-Connect 契約有無に関係なく、引き続きご利用いただけます。 *9. TV・オペレーター付 T-Connect ナビキットを最初に装着した車両とは別の車両に付け替えた場合、付け替え先の車両では TV (フルセグ) の視聴はできなくなります。

Tconnect

※ T-Connect のサービスにつきましては、P4～7 をご覧ください。また詳細につきましては、T-Connect サイト (<https://toyota.jp/tconnectservice/>) をご確認ください。

■画面は全てハメ込み合成です。また、画面はイメージで実際とは異なる場合があります。 ■安全のため、走行中一部操作・表示できない機能があります。また、テレビ放送、DVD 再生、USB 入力の動画、Miracast 表示は、安全のため走行中はディスプレイの画面が消え、音声だけになります。 ■接続機器および記録されたデータファイルの状態によっては再生できない場合があります。また、再生可能なデータ形式、規格は限られます。 ■商品によっては、車両本体への穴あけ等の加工が必要となる場合があります。 ■スマートフォンアプリのダウンロードやご利用時にかかるパケット通信料はお客様のご負担となります。

000 トヨタ純正用品 トヨタ自動車 (株) の取り扱い商品 000 TZ用品 トヨタモビリティパーツ (株) の取り扱い商品

0.8H は標準取付時間です。作業時間に応じた取付費が別途必要となります。価格は取付費を含まない各事業者の希望小売価格 (消費税10%込み) 24年4月現在のもの>で参考価格です。価格、取付費は販売店が独自に定めておりますので、詳しくは各販売店におたずねください。

■装着用品・パーツ製造事業者:<純正用品>トヨタ自動車株式会社 <TZ>巻末をご覧ください。 ■(限定)のない商品は、全車型に適用です。※商品に関するお問い合わせ先・注意事項については巻末をご覧ください。

トヨタのCONNECTEDサービス T-connect

24時間・365日つながっている。トヨタの安心技術。



T-Connect スタンダード(プラン)

設定: ● TV・オペレーター付T-Connectナビキット
● T-Connectナビキット

T-Connect エントリー(プラン)

設定: ● ディスプレイオーディオのみ
● エントリーナビキット

新しい道路情報*1を自動ダウンロード。

しかも3年間無料。*2

マップオンデマンド T-Connect スタンダード(プラン)

新しい道路情報を自動でダウンロードして更新するサービスです。高速・有料道路は開通後 最短即日(平均2週間程度)、一般道路は随時更新されるので、いつでも新しい道路情報でルートをご案内します。

ビッグデータを活用し、
最適にナビゲーション。

ハイブリッドナビ*3 T-Connect スタンダード(プラン)

トヨタスマートセンターで収集した、リアルタイムの走行情報やVICS等の外部情報を組み合わせた膨大なデータを用いて、センター内に保有する地図データで最適なルートを探索し、ナビに配信します。

T-Connectならではの最適なナビゲート。

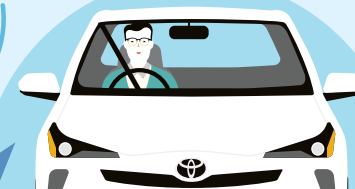
自動車の走行情報に
特化した様々な情報。



ビッグ
データ

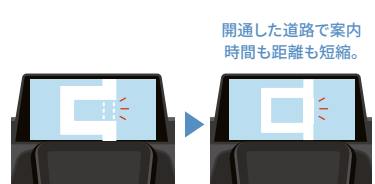
トヨタスマートセンター

お客様一人ひとりにあった
最適な情報をご提供。



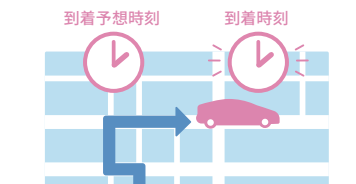
リアルタイムに収集した交通情報と地図(道路情報)で快適ドライブ。

いつも新しい地図(道路情報)で快適ドライブ。



開通した道路で案内
時間も距離も短縮。

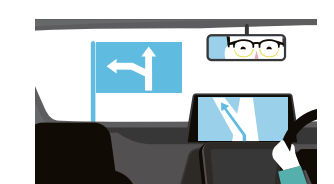
実際の走行情報を活用し到着時間を予想。



到着予想時刻

到着時刻

道路幅を考慮した地図ルートでご案内。



*1. 高速・有料道路は最短即日(平均2週間程度)で更新します。更新データの収集/整備状況により、配信までに3ヶ月程度かかる場合があります。一般道路はデータ収集/整備後、順次配信します。 *2. 販売店装着オプションのナビキット(除くエントリーナビキット)購入日をサービス利用開始日とし、利用開始日から3年間ご利用いただけます。また、販売店にて「全更新(最新版地図ソフトを購入いただき、すべての地図データを更新)」されると、全更新日から2年間ご利用いただけます。(なお、利用開始日から3年未満に「全更新」された場合、ご利用期間は全更新日から2年間となりますのでご注意ください。ただし、登録初年度に「全更新」された場合のみ、ご利用期間は利用開始日から3年間となります。) *3. ハイブリッドナビのご利用には、マップオンデマンドのサービス有効期限内で、T-Connectの利用契約が必要です。(マップオンデマンドのサービス有効期限外で、T-Connect 利用契約中の場合は、「Tルート探索」がご利用いただけます。サービスについて詳しくは、T-Connect サイト(<https://toyota.jp/tconnectservice/>)でご確認ください。)

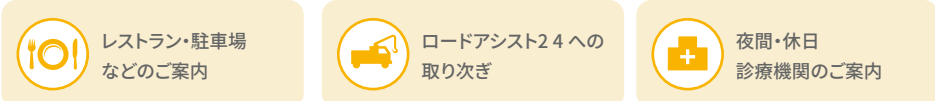


見知らぬ土地でもオペレーターが今開いている病院をすぐにお探し。

オペレーターサービス*1

- T-Connect スタンダード (プラン) ● TV・オペレーター付T-Connectナビキット ▶ **5年間 (付帯サービス) *2**
- T-Connectナビキット ▶ オプション 年払い:3,630円/年 (税込) 月払い:330円/月 (税込)

オペレーターと会話するだけで、ナビの目的地設定まで行います。
行きたいところの名称が曖昧なときでも、条件を伺いながらご希望に沿ったサポート*3をします。



ワンランク上のおもてなし。

オペレーターサービス Plus*1

- T-Connect スタンダード (プラン) ● T-Connectナビキット ▶ オプション 年払い:6,050円/年 (税込) 月払い:550円/月 (税込)

目的地を案内した後、予約*3が必要な場合もそのまま依頼できます。
ホテル、レストラン、国内航空券、レンタカーの予約が行えるので、急な出張の際も便利です。

オペレーターサービス

※オペレーターサービス Plusはオペレーターサービスのサービス内容を含みます。



*1. T-Connect ナビキットは、オペレーターサービスまたはオペレーターサービス Plus どちらかをオプションサービスで選択できます。 *2. TV・オペレーター付 T-Connect ナビキットは、オペレーターサービスを標準設定 (T-Connect は初度登録日から5年間無料 (6年目以降有料) となります。ただし、本ナビキット購入後は理由のいかんを問わず一切払い戻しができません。 *3. ご期待に添えない場合があります。あらかじめご了承ください。 *4. マイレージカードが必要になります。また、マイレージカードは JAL、ANA のみとなります。



事故に遭ったときも、ボタンひとつで
オペレーターが速やかに
緊急車両を手配!

事故や急病時、さらにおり運転で
困ったときでも安心。

ヘルプネット (エアバッグ連動)*5

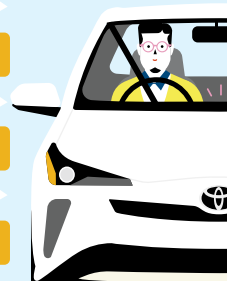
- T-Connect スタンダード (プラン) T-Connect エントリー (プラン)

万が一のとき、ボタンを押すだけで専門のオペレーターにつながります。今いる場所がどこか分からなくても、車両位置情報に基づいて迅速に緊急車両の手配ができる安心のサービスです。さらに、おり運転などのトラブルのときにも警察へ状況に応じて通報します。また、エアバッグ作動時に自動でオペレーターに接続。ドクターヘリ等の早期出動判断*6を行うD-Call Net®にも対応しています。

*5. ご利用には手動保守点検が必要です。 *6. ドクターヘリは、いつでも必ず出動するものではありません。場所、時間帯、天候などによって出動できない場合があります。 ◆ “ヘルプネット®” は株式会社日本緊急通報サービスの登録商標です。 ◆ “D-Call Net®” は認定NPO 法人 救急ヘリ病院ネットワーク (HEM-Net) の登録商標です。

例えばこんな会話も・・・

- 近くの喫茶店を探して
- 現在地周辺の喫茶店をお調べしました
- 駐車場があるところ
- 現在地周辺の駐車場がある喫茶店をお調べしました
- 2番目を目的地にセット
- 喫茶店〇〇〇に目的地を設定しました



ドライブ中、目的地設定を
音声でアシスト。

エージェント (音声対話サービス)

- T-Connect スタンダード (プラン)

ナビに話しかければ、エージェントが声を認識して目的地を探し、ナビに目的地を設定してくれます。さらに、「駐車場があるところ」など、会話を重ねて条件を絞り込むこともできます。

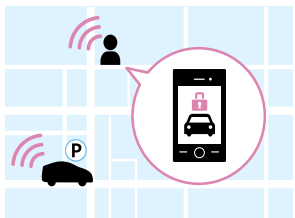
スマートフォンでクルマの状況がわかる。

マイカーサーチ

T-Connect スタンダード(プラン)

T-Connect エントリー(プラン)

ドアロックを閉め忘れたときやハザードランプを消し忘れたときに、スマートフォン*1からリモートで操作できます。



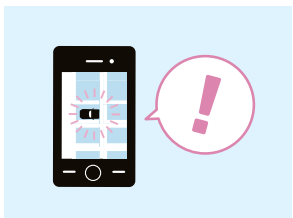
リモート確認・操作

スマホアプリでドアの開閉などを確認。ドアロックやハザードランプ消灯を操作。



うっかり通知*2

ドアロックの開め忘れなどをメールやスマホアプリにお知らせ。



カーファインダー*3

おクルマの駐車位置をスマホアプリで確認。
※T-Connectスタンダード(プラン)のみ対応。

さらに 愛車の見守りサービス。

マイカーサーチ Plus*4

T-Connect スタンダード(プラン)

T-Connect エントリー(プラン)

▶オプション 年払い:2,420円/年(税込) 月払い:220円/月(税込)

ドアのこじ開けなどでオートアラームの作動を検知すると、メール・電話*2やスマホアプリ「My TOYOTA+」*1にすみやかにお知らせします。さらにお客様のご要望により、車両の位置追跡や警備員の派遣も行います。



アラーム通知*2

アラーム通知で異常をお知らせ。消灯を操作。



マイカー始動通知*2

クルマの異常な始動を検知してお知らせ。



車両位置追跡*5

オペレーターが車両の位置を追跡。



警備員の派遣*5

お車の場所へ警備員を派遣。

スマートフォンでクルマのエアコンを起動。

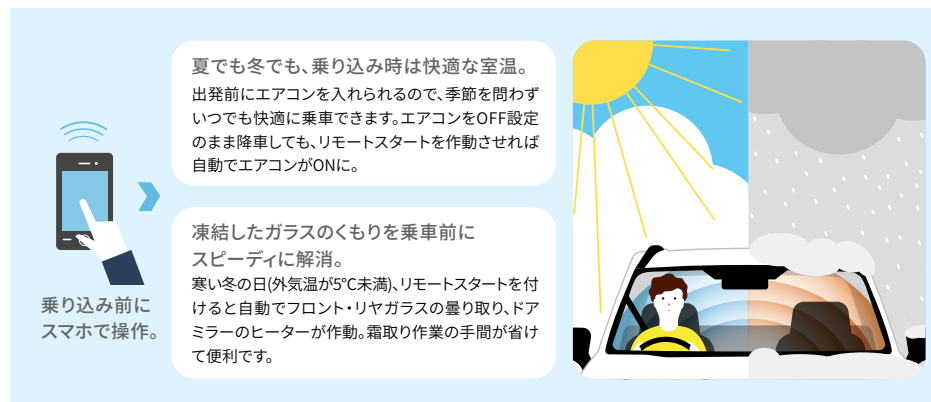
リモートスタート(アプリ)*6*7*8*9

T-Connect スタンダード(プラン)

T-Connect エントリー(プラン)

▶オプション 年払い:2,420円/年(税込) 月払い:220円/月(税込)

乗車前に、離れた場所からスマートフォン*1で、エンジンを始動しエアコンを起動できます。すぐに快適なドライブをお楽しみいただけます。



夏でも冬でも、乗り込み時は快適な室温。出発前にエアコンを入れられるので、季節を問わずいつでも快適に乗車できます。エアコンをOFF設定のまま降車しても、リモートスタートを起動させれば自動でエアコンがONに。

凍結したガラスのくもりを乗車前にスピーディに解消。寒い冬の日(外気温が5°C未満)、リモートスタートを付けると自動でフロント・リヤガラスの曇り取り、ドアミラーのヒーターが作動。霜取り作業の手間が省けて便利です。

※販売店装着オプションのリモートスタートを装着している場合は、ご利用いただけません。販売店装着オプションのリモートスタートについて詳しくは ACCESSORIES & CUSTOMIZE CATALOGUE をご覧ください。

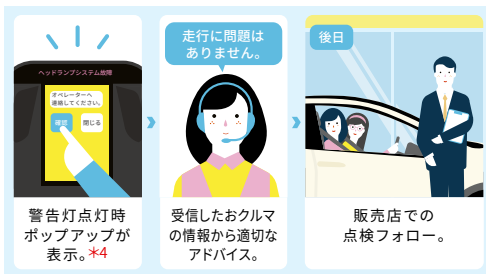
*1. スマホアプリ「My TOYOTA+」のインストールが必要です。 *2. 事前にサポートアドレス(電話番号・メールアドレス)の登録が必要です。 *3. 事前にディスプレイオーディオからの設定が必要です。また、6ヶ月毎に再設定が必要となります。 *4. 専用通信機(DCM)が通信できる環境の場合にご利用いただけます。 *5. 車両の確保は致しません。車両追跡のみ行います。(車両の位置追跡や警備員の派遣は、車両盗難のおそれがある場合に利用できるサービスです。) *6. 使用時には周囲の安全を十分に確認の上ご使用ください。 *7. 一般公道上や閉め切った場所での使用はおやめください。 *8. 車両停止中にエンジンをみだりに稼働させた場合、条例により、罰則を受けることがありますのでご注意ください。(ご購入の際は地方自治体の条例などをご確認ください。) *9. 起動後、一定の時間が経つと自動的に停止します。

警告灯が出て、すぐにアドバイス。

eケア*1*2*3 T-Connectスタンダード(プラン) T-Connectエントリー(プラン)

▶走行アドバイス

警告灯が点灯すると、ディスプレイオーディオ画面よりeケアコールセンターに接続*4でき、走行を続けられるかの判断など、適切なアドバイスが24時間365日受けられます。eケアコールセンターでの対応内容は、あらかじめ登録している販売店(リモートメンテナンス店)にも連携され、点検や修理などをご案内させていただく場合があります。*5



▶ヘルスチェックレポート

おクルマから発信される情報をもとに、電子キーのバッテリー、警告灯点灯状態などを「My TOYOTA+」アプリで確認できます。またトヨタ販売店からは最適なメンテナンスのアドバイスが受けられます。

*1. サービスのご利用にはリモートメンテナンス店の登録が必要です。また、利用開始操作の翌日よりご利用いただけます。詳しくは、販売店におたずねください。*2. 販売店でのご対応は営業時間内に限ります。*3. 車両に OBD (On-Board Diagnostics) II 通信を行う機器を接続している場合、正しくサービスが行えない場合があります。*4.T-Connect スタンダード (プラン) の場合はディスプレイオーディオ画面からのご利用が可能です。T-Connect エントリー (プラン) の場合は My TOYOTA+ アプリからご利用いただけます。*5. すべての警告灯点灯時に実施するものではありません。走行に支障が出る可能性が高いものに限ります。



サービス紹介動画あります! トヨタのコネクティッドサービスサイトでご確認ください。
(<https://toyota.jp/tconnectservice/>)

T-Connect は、トヨタコネクティッド株式会社およびトヨタ自動車株式会社が提供するサービスです。

【ご利用にあたっての注意事項】 ■掲載の内容は2024年4月現在のものです。サービス、価格は予告なく変更・中止される場合があります。 ■画面はイメージで実際とは異なる場合があります。 ■通信機器をご使用になる場合は、必ず動作確認済の通信機器かどうかをご確認ください。なお、動作確認は一定条件下で確認したものです。通信機器の仕様変更により、実際には確認内容と異なる場合がありますので、あらかじめご了承ください。 ■T-Connect サービスはデータの取得に通信を利用するため、通信環境によっては、サービスがご利用いただけない場合があります。 ■安全のため、走行中は操作および画面表示が制限されます。 ■自動車の運転中に携帯電話の操作をしたり画面を注視することは法律で禁止されています。運転中は、運転手以外の方がご利用ください。 ■車両の位置情報は誤差を生じる場合があります。 ■T-Connect サービスではご登録いただいたお客様の個人情報をお客様へのお知らせ等を発送するほか、個人情報を使ったサービス提供のために使用することがあります。 ■お客様対応の品質およびお客様満足度向上のため、エージェント音声対話サービスの発話内容およびオペレーターとお客様の通話内容は記録させていただく場合があります。 ■T-Connect サービスではお客様の操作または設定に基づきお客様の車両の位置情報を使用する場合があります。 ■今後通信事業者の通信方式が変更もしくは打ち切りになった場合、T-Connect サービスが使用できなくなる場合があります。 ■通信機の種類によっては一部コンテンツが利用できない、または機能が制限される場合があります。 ■サービスのご利用には、T-Connect の利用契約が必要です。基本利用料は初度登録日から5年間無料。【6年目以降の基本サービス年払い1,630円/年(税込)、または月払い330円/月(税込)】 ■価格はすべて消費税10%込み(24年4月現在のもの)の価格です。



エージェント+*6 (無料)
行き先を予測し、渋滞情報など役立つ情報を案内します。



いつもNAVIスピード注意 (無料)
スピードに注意しながら安全運転を心がけることができます。



コミュまっぷ (無料)
仲間との目的地共有や、お互いの位置確認などができます。



ウェザーニュース (無料)
世界最大の気象会社ウェザーニュースが、様々な気象情報でお客様のお世話を全力でサポートします。

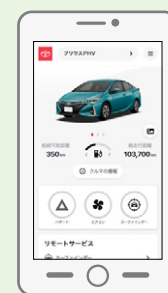
好みのアプリをナビにインストールできる。

Apps(アプス) T-Connectスタンダード(プラン)

走行情報や車両情報と連動した、車載ナビ専用アプリをご用意。お好みのアプリをインストールすることで、自分仕様のナビにしていけることができます。*7

*6. 一部機能は車種限定です。*7. アプリのアイコン・画面デザインは変更となる場合があります。車種により、お使いいただけないアプリがあります。

■詳しくは T-Connect サイト (<https://toyota.jp/tconnectservice/>) でご確認ください。



トップ画面

【スマホアプリ】
My TOYOTA+ (無料)
愛車から送られてくる情報を確認できます。

※画面はイメージです。
車種により表示が異なります。



【スマホ向けサービス】

スマホとクルマが連携して、便利さがひろがる。

My TOYOTA+*8*9*10

T-Connectスタンダード(プラン) T-Connectエントリー(プラン)

走行距離や日々のドライブ記録をいつでも確認できる「マイカーログ」*11、クルマの状況をお知らせしてくれる「マイカーサーチ」などの安心・便利な機能が充実しております。

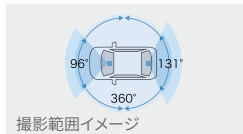
*8. 車種により、ご利用いただけるサービスが異なります。詳しくは、T-Connect サイト(<https://toyota.jp/tconnectservice/>)でご確認ください。*9. ご利用には T-Connect の契約と「TOYOTA アカウント」の取得が必要となります。*10. スマホ OS のバージョンによりご利用できない場合があります。対応 OS については App Store または Google Play をご確認ください。*11.T-Connect スタンダード(プラン)のサービスです。ご利用には、Apps アプリ「エージェント+(無料)」のインストールが必要です。

◆ App Store, Apple CarPlay は、米国およびその他の国で登録された Apple Inc. の商標です。App Store は Apple Inc. のサービスマークです。
◆ Google Play および Android™, Android Auto™ は、Google LLC の商標です。

TZ DRIVE RECORDER



360°カメラ録画イメージ



【基本機能】

360°カメラ 360万画素	フロント/リア 各200万画素	HDR/WDR機能*1
GPS/Gセンサー	夜間撮影◎ (赤外線LED搭載)	常時録画/ イベント録画
駐車時録画*2	全周画+前後方録画	2.7インチ液晶

701 360°カメラ + リヤドライブレコーダー

TZ-DR300 [メーカー]:カーメイト

70,180円(消費税抜き63,800円) 2.2H (4113)

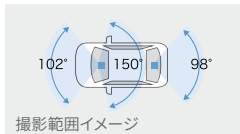
- 360°全周画に加え、前後方を同時に録画。
- 駐車中も360°+前後方を記録。

[保証]TZ用品:3年間



車内カメラ録画イメージ

リアカメラ録画イメージ



【基本機能】

フロント 400万画素	リア/車内 各200万画素	HDR/WDR機能*3
GPS/Gセンサー	夜間撮影◎ (ナイトモード搭載)	常時録画/ イベント録画
駐車時録画*2	前後方+車内録画	安全運転支援 機能*4

702 前後方3カメラ ドライブレコーダー

TZ-DR500 [メーカー]:日本電機サービス

49,830円(消費税抜き45,300円) 2.5H (412D)

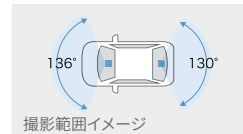
- 前方・後方・車内を3つのカメラで同時録画。
- 画像補正機能の搭載で夜間もしっかり記録。
- 駐車中も3台のカメラで同時に撮影。
- 安全運転支援機能でドライブをサポート。

[保証]TZ用品:3年間



フロントカメラ録画イメージ

リアカメラ録画イメージ



【基本機能】

フロント 200万画素	リア 200万画素	HDR/WDR機能*5
GPS/Gセンサー	夜間撮影◎ (高感度センサー)*6	常時録画/ イベント録画
駐車時録画*2	前方・後方録画	安全運転支援 機能*4

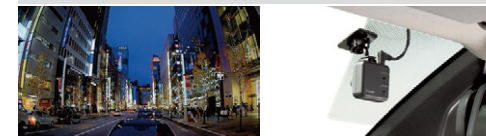
703 前後方2カメラ ドライブレコーダー

TZ-DR210 [メーカー]:コムテック

44,220円(消費税抜き40,200円) 2.0H (4127)

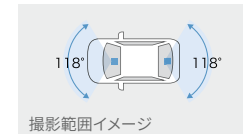
- 2台のカメラで前方・後方を同時に録画。
- 前後ともにHDR機能で夜間映像もキレイ。
- 後方からのあおり運転対策に。
- 車上荒らしや当て逃げ対策に。

[保証]TZ用品:3年間



リアカメラ録画イメージ

フロントカメラ取り付け例



【基本機能】

フロント/リア 各200万画素	電子インナーミラー 機能	HDR機能
GPS/Gセンサー	夜間撮影◎ (ナイトクリアver2搭載)	常時録画/ イベント録画
駐車時録画*2*7	前後方録画	安全運転支援 機能*4

704 電子インナーミラー型ドライブレコーダー

(前後方カメラ)TZ-D203MW [メーカー]:セルスター工業

[設定]除く自動防眩インナーミラー(ドライブレコーダー付)付車

駐車監視無し 59,400円(消費税抜き54,000円)

2.8H (4105)

駐車監視有り 65,381円(消費税抜き59,437円)*8

3.2H (4103) + (4191)

- 後部座席の同乗者などで後方が見えにくい場合でも映像表示で視界を確保。
- 前方・後方の2つのカメラで同時録画。
- 高画質カメラを採用し、夜間もクリアに映像表示・記録。

[保証]TZ用品:3年間

*1. フロントカメラのみ。360°カメラは WDR 機能、リアカメラは HDR 機能となります。 *2. 駐車時の長時間の録画は、車両バッテリーの寿命を短くすることがあります。駐車時の設定時間は、1 時間以下を目安としてください。また、バッテリーの定期的な点検をお願いします。 *3. フロントカメラのみ。リア/車内カメラは WDR 機能となります。 *4. 詳細につきましては (<https://toyota-mp.co.jp/shohin/tz/>) にてご確認ください。 *5. リヤカメラは HDR 機能のみとなります。 *6. リヤカメラのみの搭載となります。 *7. 駐車時録画は「駐車監視有り」のみ対応。 *8. 常時電源コード(追工コード: 4191、品番: 496288602041、型番: GDO-41) 5,981 円 (消費税抜き 5,437 円) を含む価格です。 ■取り付け位置は車種により異なります。 ■取り付け例の写像是当該車両とは異なります。

※検査標章などの装着物の位置、オプション製品の取付などによってはドライブレコーダーが装着できない場合がございます。詳しくは販売店におたずねください。

■本製品使用時は必ず本カメラ専用の microSD カードを使用してください。専用品以外の microSD カード使用における動作不良等については、一切の責任を負いかねます。 ■本製品の近くに GPS 機能を持つ製品や VICS 受信機を設置しないでください。誤作動を起こす可能性があります。 ■天井等のアンテナ近くには設置しないでください。テレビの受信感度の低下・チャタリング・ノイズの原因となる可能性があります。 ■一部の車種および地域や周波数によっては、AM ラジオにノイズが入る可能性があります。 ■本カタログ掲載内容は 2024 年 4 月現在の情報であり、モデルチェンジ等により予告なく変更や販売終了となることがございます。予めご了承ください。 ■安全運転支援機能は、運転者の負担軽減が目的であり、全ての周辺状況、走行状態を判断することはできません。また事故を未然に防ぐ機能ではありません。 ■その他、P9 ドライブレコーダーの注意事項をご確認ください。 ■商品の詳細につきましては、(<https://toyota-mp.co.jp/shohin/tz/>) にてご確認ください。

000 トヨタ純正用品 トヨタ自動車(株)の取り扱い商品 000 TZ用品 トヨタモビリティパーツ(株)の取り扱い商品

0.0H は標準取付時間です。作業時間に応じた取付費が別途必要となります。価格は取付費を含まない各事業者の希望小売価格(消費税10%込み)24年4月現在のもの>で参考価格です。価格、取付費は販売店が独自に定めておりますので、詳しくは各販売店におたずねください。

■装着用品・パーツ製造事業者:<純正用品>トヨタ自動車株式会社 <TZ>巻末をご覧ください。 ■[設定]のない商品は、全車型に適用です。※商品に関するお問い合わせ先・注意事項については巻末をご覧ください。

DRIVE RECORDER



本体取り付け例

標準機能

フルHD/200万画素	HDR機能	常時録画/ イベント録画*1
-------------	-------	-------------------

004 カメラ一体型ドライブレコーダー DRT-H68A

21,450円(消費税抜き19,500円) 0.8H (UV0X)

*1. イベント録画は手動(スイッチ操作)で録画。

※写真は当該車両とは異なります。

[保証]トヨタ純正用品:3年間6万km

※検査標章などの装着物の位置、オプション製品の取付などによってはドライブレコーダーが装着できない場合がございます。詳しくは販売店におたずねください。

■正常な動作が保証できないため、本製品使用時は必ず本カメラ専用のmicroSDカードを使用してください。 ■本機は、全ての状況において映像を録画することを保証したものではありません。 ■本機は、事故の検証に役立つことも目的の一つとした製品ですが、証拠としての効力を保証するものではありません。 ■本機で録画した映像は、その使用目的や使用方法によっては、被写体のプライバシーなどの権利を侵害する場合がありますのでご注意ください。また、本機をイタズラなどの目的では使用しないでください。これらの場合は本機は一切責任を負いません。 ■本機は映像を録画する装置ですが、必ずしも信号が確認できることを保証した装置ではありません。環境によって信号が確認できない場合があります。その場合は、前後の映像や周囲の車両の状況から判断願います。信号が確認できない件については、弊社は一切責任を負いません。 ■LED式信号機は目に見えない速さで点滅しているため、本機で撮影すると、点滅して撮影される場合があります。信号が映っていない場合は前後の映像や周囲の車両の状況から判断願います。LED式信号機が映らない件については弊社は一切責任を負いません。 ■映像が録画されなかった場合や録画された映像ファイルが破損していた場合による損害、本機の故障や本機を使用することによって生じた損害については、弊社は一切責任を負いません。 ■夜間にナビの画面や昼間に太陽光を反射してダッシュボード等がガラスに映り込み、映像に残る場合があります。また、外部環境により映像画質が変化します。 ■ご使用前に必ず取扱説明書をご覧ください。

SOUND PACKAGE



目の前で演奏しているような圧倒的な臨場感と感動のサウンドが全席で楽しめます。

005 ダブルツィーターシステム プラス 93,500円(消費税抜き85,000円) 3.3H (V11X)

[設定]GR SPORT、Z、G

[システム構成品]

- ①ダブルツィーター (ピアノブラック)
- ②高性能 別体アンプ
- ③プレミアムドアウパー (フロントドア)

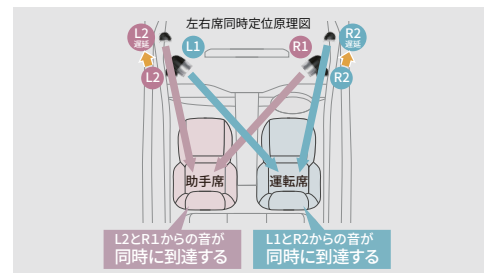
※フィッティングキットを含む価格です。

※サウンドモード機能には対応していません。

※ドアウパーは、車両標準のドアスピーカーを外しての装着となります。

※写真の商品意匠は当該車両と異なる場合があります。

[保証]トヨタ純正用品:3年間6万km



左右同時定位のバランスと拡がりあるサウンド。

クルマの中は左右のスピーカーが耳に届くまでの距離が異なり、本来の音源が持つ音の位置情報を正しく再現(聴取)することが難しい環境です。ダブルツィーターは、運転席・助手席の両席で左右の音の到達タイミングを一致させることができる(2軸タイムアライメント)左右席同時定位を実現。助手席のゲストと共に、まるで目の前で演奏しているかのような、左右均等に広がるサウンドステージを体感いただけます。

厚みのある迫力のボーカルサウンド。

車種専用音響チューニングによる、サウンドステージの奥行きや広がり、の再現にくわえて、音源に含まれるボーカル成分を独自の信号処理技術にて補正することで、ボーカルの厚みや声の張り出し感を増強。ボーカルが目の前にいるような臨場感溢れるサウンドをお楽しみいただけます。

AUDIO



※助手席アッパーボックス内に装着。(標準のアッパーボックスは交換となります。)

音楽CD	CD-R/RW対応	
DVDビデオ	DVD-VR対応	DVD-R/RW対応

お手持ちのCD/DVDを再生。ディスプレイオーディオでお楽しみいただけます。

006 CD・DVDデッキ 41,250円(消費税抜き37,500円) 1.0H

・GR SPORT (V5DX) ・Z、G (V5CX) ・X (V5BX)

※フィッティングキットを含む価格です。

※内装色に合わせたフィッティングキットを設定しています。

※再生専用。録音、録画機能には対応していません。

※ディスクの録音、録画状態によっては再生できない場合があります。また、再生可能なデータ形式、規格は限られます。

※安全のため、走行中一部操作・表示できない機能があります。また、DVD再生は安全のため走行中はディスプレイの画面が消え、音声だけになります。

[保証]トヨタ純正用品:3年間6万km

000 トヨタ純正用品 トヨタ自動車(株)の取り扱い商品 000 TZ用品 トヨタモビリティパーツ(株)の取り扱い商品

0.0H は標準取付時間です。作業時間に応じた取付費が別途必要となります。価格は取付費を含まない各事業者の希望小売価格(消費税10%込み)24年4月現在のもの>で参考価格です。価格、取付費は販売店が独自に定めておりますので、詳しくは各販売店におたずねください。

■装着用品・パーツ製造事業者:<純正用品>トヨタ自動車株式会社 <TZ>巻末をご覧ください。 ■[設定]のない商品は、全車型に適用です。※商品に関するお問い合わせ先・注意事項については巻末をご覧ください。

ETC2.0



本体装着例



光ビーコンユニット装着例

ナビ連動で情報表示。
高速道路・一般道の交通渋滞・信号*1
情報をキャッチします。

**007 ETC2.0ユニット(ビルトイン)
ナビキット連動タイプ
(光ビーコン機能付)*2**
33,000円(消費税抜き30,000円)

1.3H(UVSX)*3

[設定] 販売店装着オプションナビキット付車
※ETCアンテナはインパネ内蔵となります。
※光ビーコンユニットは(助手席側)ダッシュボードに取
付となります。

[保証] トヨタ純正用品:3年間6万km



本体装着例



GPS内蔵ETCアンテナ装着例

単体装着のETC2.0ユニット。
交通情報をキャッチして音声で
お知らせします。

**008 ETC2.0ユニット(ビルトイン)
ボイスタイプ*2**
25,850円(消費税抜き23,500円)

1.4H(UUEX)*3

[保証] トヨタ純正用品:3年間6万km

ETC2.0

※ ETC2.0 ユニット共通機能

- 広がる運転支援サービス
高速道路の安全・安心なドライブをサポート。
- ETC 料金收受システム
カード有効期限切れ通知も音声案内。
充実機能の ETC。

光ビーコン

※ ETC2.0 ユニットナビ連動タイプ
(光ビーコン機能付) のみ対応

- 道路交通情報通信システム
一般道の交通渋滞・信号情報をキャッチ。
(情報提供地域は限られます。)

■ ETC2.0 ユニットは、今後新たに追加されるサービス
およびシステム変更には対応できない場合があります。
あらかじめご了承ください。詳しくは販売店におたずね
ください。

ETC



本体装着例

**009 ETC車載器(ビルトイン)
ボイス・ナビキット連動タイプ*2**
17,600円(消費税抜き16,000円)

1.0H(UVTX)*3

[設定] 販売店装着オプションナビキット付車
※ETCアンテナはインパネ内蔵となります。
[保証] トヨタ純正用品:3年間6万km



本体装着例



ETCアンテナ装着例

**010 ETC車載器(ビルトイン)
ボイスタイプ*2**
14,300円(消費税抜き13,000円)

1.4H(UUFX)*3

[保証] トヨタ純正用品:3年間6万km



本体装着例



ETCアンテナ装着例

**011 ETC車載器(ビルトイン)
ベーシックタイプ*2**
11,000円(消費税抜き10,000円)

1.4H(UUGX)*3

[保証] トヨタ純正用品:3年間6万km

*1.一般道の信号待ち発進準備案内、信号連携減速案内に対応しています。対象路線の対象交差点にてサービスを受けられます。詳しくはVICSセンターにおたずねください。

*2.新しいセキュリティ規格に対応しています。 *3.価格にセットアップ費用は含まれておりません。

■写真は当該車両とは異なります。

000 トヨタ純正用品 トヨタ自動車(株)の取り扱い商品 **000** TZ用品 トヨタモビリティパーツ(株)の取り扱い商品

0.0H は標準取付時間です。作業時間に応じた取付費が別途必要となります。価格は取付費を含まない各事業者の希望小売価格<(消費税10%込み)>24年4月現在のもの>で参考価格です。価格、取付費は販売店が独自に定めておりますので、詳しくは各販売店におたずねください。

■装着用品、パーツ製造事業者:<純正用品>トヨタ自動車株式会社 <TZ>巻末をご覧ください。 ■[設定]のない商品は、全車型に適用です。※商品に関するお問い合わせ先・注意事項については巻末をご覧ください。

ディスプレイオーディオ+ナビキット 機能一覧表

● 標準機能 ▲ メーカーオプション設定 ▲ 販売店装着オプション設定 ▲ オプションサービス設定 ← ディスプレイオーディオに準拠 □ 設定なし

		ディスプレイオーディオ	販売店装着オプション ナビキット*1			
		[10.5インチ] Zに標準装備。 GR SPORT、Gにメーカーオプション。 [7インチ] GR SPORT、G、Xに標準装備。	TV・オペレーター付 T-Connectナビキット 159,500円(税込) *2	T-Connectナビキット 110,000円(税込) *2	エントリーナビキット 66,000円(税込) *2	
基本機能	AM/FMチューナー (ワイドFM対応)	●	←	←	←	
	Bluetooth*3	ハンズフリー通話	●	←	←	←
		オーディオ再生*4	●	←	←	←
	USB入力*4*5	動画データ再生*6	●	←	←	←
		音楽データ再生*7	●	←	←	←
		給電 (1.5A対応)	●	←	←	←
	Miracast*対応*8	●	←	←	←	
	フルセグTV視聴対応*1*9	▲ TVオプション 33,000円(税込)	●*10	▲ TVオプション 33,000円(税込)	←	
	連携スマートフォン*4*11	Apple CarPlay 対応*5*12	●	←	←	←
		Android AutoTM 対応*5*13	●	←	←	←
T-Connectサービス基本利用料		5年間無料*15 (6年目以降)年払い:3,630円/年(税込) 月払い:330円/月(税込)	←	←	←	
通信方法	DCM(車両専用通信)	●	←	←	←	
T-Connectサービス*14	ヘルプネット(エアバッグ連動)	●	←	←	←	
		eケア	●	←	←	
		マイカーサーチ	●*16	●	●*16	
	マイカーサーチ Plus*1	▲ 年払い:2,420円/年(税込) 月払い:220円/月(税込)	←	←	←	
	リモートスタート(アプリ)*1	▲ 年払い:2,420円/年(税込) 月払い:220円/月(税込)	←	←	←	
	マップオンデマンド*17	—	●	●	—	
ハイブリッドナビ*18	—	●	●	—		
エージェント(音声対話サービス)	—	●	●	—		
Apps	—	●	●	—		
オペレーターサービス*1	—	●	▲*20 5年間(付帯サービス)*19 年払い:3,630円/年(税込) 月払い:330円/月(税込)	—		
オペレーターサービス Plus*1	—	—	▲*20 年払い:6,050円/年(税込) 月払い:550円/月(税込)	—		

※ T-Connect のサービスにつきましては、P4～7をご覧ください。また詳細につきましては、T-Connect サイト (<https://toyota.jp/tconnectservice/>) をご確認ください。

● 標準機能 ▲ メーカーオプション設定 ▲ 販売店装着オプション設定 ▲ オプションサービス設定 ← ディスプレイオーディオに準拠 □ 設定なし

		ディスプレイオーディオ	販売店装着オプション ナビキット*1		
		[10.5インチ] Zに標準装備。 GR SPORT、Gにメーカーオプション。 [7インチ] GR SPORT、G、Xに標準装備。	TV・オペレーター付 T-Connectナビキット 159,500円(税込) *2	T-Connectナビキット 110,000円(税込) *2	エントリーナビキット 66,000円(税込) *2
ナビ機能	GPS/3Dジャイロセンサー	—	●	●	●
	タッチパネル / 音声操作対応	—	●	●	●
	音声案内	—	●	●	●
	VICS WIDE対応	—	●	●	●
	目的地検索(住所/50音/電話/履歴など)	—	●	●	●
5ルート探索 / 表示	—	●	●	●	
その他オプション*21	トヨタチームメイト [アドバンスドパーク(パノミックビュー モニター(シースルービュー機能付)] + パーキングサポートブレーキ(周囲静止物)*22	▲	←	←	←
	パノミックビューモニター(シースルービュー &ムビングビュー付)*22	▲	←	←	←
	パノミックビューモニター*22	▲	←	←	←
	バックガイドモニター*22	●	←	←	←
	ETC2.0ユニット*1	▲	▲*23	▲*23	▲*23
	ETC車載器*1	▲	▲*23	▲*23	▲*23
	CD・DVDデッキ*1	▲	←	←	←
	サウンドパッケージ*1	▲	←	←	←
	ドライブレコーダー*1	▲	←	←	←

- *1. オプション購入は車両購入後も可能です。
- *2. フィッティングキットを含む価格です。
- *3. ご利用には Bluetooth 対応機器 (スマートフォン、ケータイなど) が必要です。対応する携帯電話は限られます。動作確認済み機種は販売店におたずねいただくか (<https://g-book.com/pc/etc/faq/mobile/n/top.html>) にてご確認ください。
- *4. 接続機器および記録されたデータファイルの状態によっては再生できない場合があります。また、再生可能なデータ形式、規格は限られます。
- *5. スマートフォンの接続には、データ通信可能な USB ケーブルが別途必要となります。また、一部ケーブには対応できないものがあります。
- *6. USB メモリーなどに記録した動画データ (MP3/WMA/AAC など) の再生が可能です。
- *7. スマートフォンや USB メモリーなどに記録した音楽データ (MP3/WMA/AAC など) の再生が可能です。
- *8. Android スマートフォン/タブレットが対象です。対応する機種は限られます。動作確認済み機種は (<https://g-book.com/pc/etc/faq/mobile/n/top.html>) でご確認ください。
- ただし、本機での動作を保証するものではありません。
- *9. ご利用には T-Connect の利用契約が必要となります。ご利用開始後、TV は T-Connect 契約有無に関係なく、引き続きご利用いただけます。
- *10. TV・オペレーター付 T-Connect ナビキットを最初に装着した車両とは別の車両に付け替えた場合、付け替え先の車両では TV (フルセグ) の視聴はできなくなります。
- *11. 安全への考慮により、スマートフォンの機能やアプリをすべて使えるわけではありません。
- *12. Apple CarPlay をサポートする機種および対応アプリ、接続設定につきましては、(<https://www.apple.com/jp/ios/carplay/>) でご確認ください。本機での動作を保証しているわけではありません。
- *13. Android Auto をサポートする機種および対応アプリ、接続設定につきましては、(<https://www.android.com/autof/>) でご確認ください。本機での動作を保証しているわけではありません。
- *14. ご利用には T-Connect の利用契約が必要となります。
- *15. 初度登録日より 5 年間となります。
- *16. 除くカーファインダー。
- *17. 販売店装着オプションのナビキット (除くエントリーナビキット) 購入日をサービス利用開始日とし、利用開始日から 3 年間ご利用いただけます。また、販売店にて「全更新 (最新版地図ソフトを購入いただき、すべての地図データを更新)」されると、全更新日から 2 年間ご利用いただけます。(なお、利用開始日から 3 年未満に「全更新」された場合、ご利用期間は全更新日から 2 年間となりますのでご注意ください。ただし、登録初年度に「全更新」された場合のみ、ご利用期間は利用開始日から 3 年間となります。)
- *18. ハイブリッドナビのご利用には、マップオンデマンドのサービス有効期限内で、T-Connect の利用契約が必要となります。(マップオンデマンドのサービス有効期限内で、T-Connect 利用契約中の場合は、「ルート探索」がご利用いただけます。ナビキットについて詳しくは、T-Connect サイト (<https://toyota.jp/tconnectservice/>) でご確認ください。)
- *19. T-Connect は初度登録日から 5 年間無料 (6 年目以降有料) となります。ただし、本ナビキット購入後は理由のいかんを問わず一切払い戻しができません。
- *20. オペレーターサービスまたはオペレーターサービス Plus どちらかの選択となります。またオペレーターサービス Plus はオペレーターサービスのサービス内容を含みます。
- *21. グレードおよび車両装備により設定が限られる場合があります。詳しくは販売店におたずねください。
- *22. 標準装備およびメーカーオプションの設定・価格につきましては P2 をご確認ください。
- *23. ナビキット運動タイプもご用意しています。

このカタログに関するお問い合わせは、お近くのアクア取り扱い販売店または下記へ



トヨタ純正用品は、
3年間6万km保証です。

保証修理をうけられる期間は、トヨタの販売店、またはトヨタ認定サービス工場で商品をトヨタ車に取り付けた日(販売した日)から3年間となります。ただし、その期間内でも走行距離が60,000kmまでとなります。

発進・加速はゆるやかに。エコドライブに心がけよう。

トヨタ自動車株式会社 お客様相談センター

全国共通・フリーコール  **0800-700-7700**

オープン時間 365日 9:00～18:00

所在地 〒450-8711 名古屋市中村区名駅4丁目7番1号

フォーム/チャット/手話通訳
のお問い合わせサービスも
ご利用いただけます。

詳しくはWEB
ページから
ご覧ください。



TZ用品は
3年間保証です。

TZ用品のお問い合わせ先は下記をご覧ください。

(販売元)トヨタモビリティパーツ株式会社

701 に関するお問い合わせ先		702 に関するお問い合わせ先		703 に関するお問い合わせ先		704 に関するお問い合わせ先	
(製造元)株式会社カーメイト サービスセンター		(製造元)株式会社日本電機サービス INBマーケティング本部		(製造元)株式会社コムテック サービスセンター		(製造元)セルスター工業株式会社 カスタマーサービス	
TEL	03-5926-1212	TEL	042-588-7744	TEL	0800-200-5654 ※ 0561-56-1814 (有料)	TEL	0570-006867 (ナビダイヤル) 0120-75-6867 (フリーダイヤル)
オープン時間	月～金10:00～18:30 土日祝10:00～12:00/13:00～18:30 (除く指定休日)	オープン時間	月～土9:30～18:00 (日曜・祝日・指定休日を除く)	オープン時間	10:00～17:00 (土日祝日および年末年始・ 夏季休暇・GW等 (株)コムテック指定期間を除く)	オープン時間	9:00～18:00 (土・日・祝日および指定休日を除く)
所在地	〒171-0051 東京都豊島区長崎5-33-11	所在地	〒190-0182 東京都西多摩郡日の出町平井31-3	所在地	〒470-0151 愛知県愛知郡東郷町大字諸輪字池上1-1	所在地	〒242-0002 神奈川県大和市つきみ野7-17-32
ホームページ	https://www.carmate.co.jp/	ホームページ	http://www.j-e-s.co.jp/index.html	ホームページ	https://www.e-comtec.co.jp	ホームページ	https://www.cellstar.co.jp/

※携帯電話やPHS、公衆電話や050から始まるIP電話からはご利用いただけません。また、一部の光電話からもご利用いただけません。その際は 0561-56-1814 (有料) よりおかけください。

 **取付、ご使用にはご留意いただきたい点が多数ございます。**

※ナビ、ナビオプションで利用できるディスク、メディア、接続機器、パソコンの動作環境、各種バージョン情報、使用時の注意点など、詳しくは、(<https://toyota.jp/dop/navi/>) をご覧ください。
※商品によっては、車両本体への穴あけ等の加工が必要となる場合があります。 ※各オプション用品の取付位置については販売店におたずねください。

■販売店装着オプションに関しましては、作業時間に応じた取付費が別途発生致します。詳しくは販売店におたずねください。 ■販売店装着オプションナビのオプション商品に関しましては、ナビゲーションと同時装着される際の取付時間を表記しております。
■車型・ナビの機種により、オプションが装着できない場合があります。 ■本カタログに掲載されている販売店装着オプションの商品につきましては、車両登録後の取付を前提としております。本仕様ならびに装備は予告なく変更することがあります。(このカタログの内容は'24年4月現在のもの) 本カタログに掲載の画面や地図などはカタログ用に合成されたものです。また、ボディカラーおよび内装色は撮影の条件、ご覧になる印刷物または画面によって実際の色とは異なって見えることがあります。