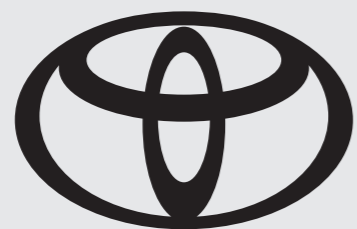


# HILUX

## ONLINE CATALOGUE

オンラインカタログ





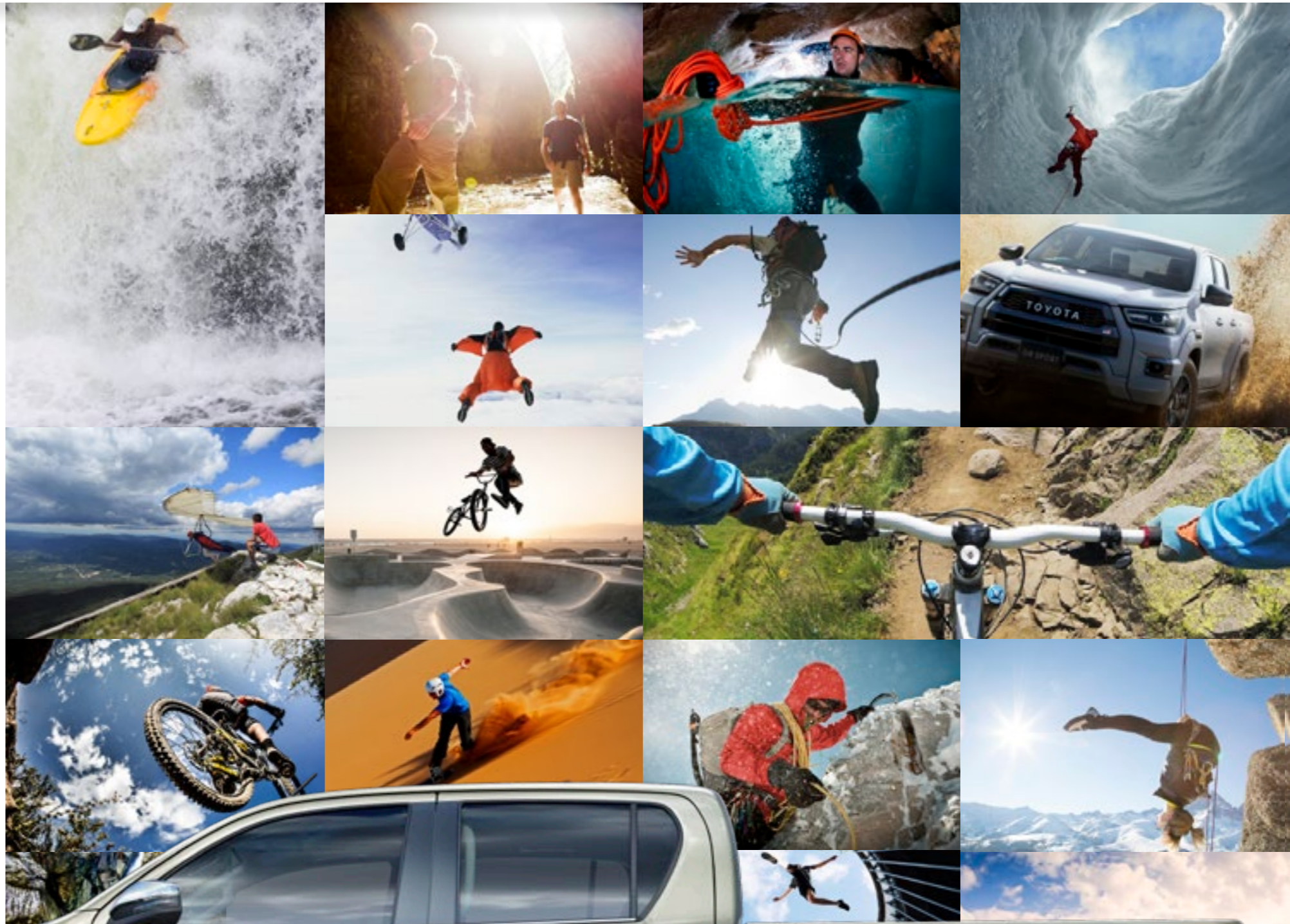
# DESIGN

デザイン





クルマがなくても生きていける時代だ。  
でも、頼れるコイツと一緒に、どこへでもいける。  
どんなこともできる。さあ、行こう。使い倒そう。  
快適な道より、走りがいのある道を。  
ルーティンな毎日より、未体験のワクワクを。  
READY?人生を楽しみ尽くす準備はどうだ?



THE GEAR  
HILUX







**BAD ROAD HERO 悪路って、誰が決めた？**

Photo①：Z。ボディカラーはダークブルーマイカ〈8X8〉。





Photo②：Z“GR SPORT”。ボディカラーのプラチナホワイトパールマイカ〈089〉はメーカーオプション。





**OUTDOOR STAR 趣味って言うより、生活の一部。**

Photo③ (上) : Z。ボディカラーはオキサイドブロンズメタリック〈6X1〉。  
(下) : Z。ボディカラーはダークブルーマイカ〈8X8〉。







**STREET KING** 遊び場がなければ、つくればいい。

Photo④：Z。ボディカラーはダークブルーマイカ〈8X8〉。





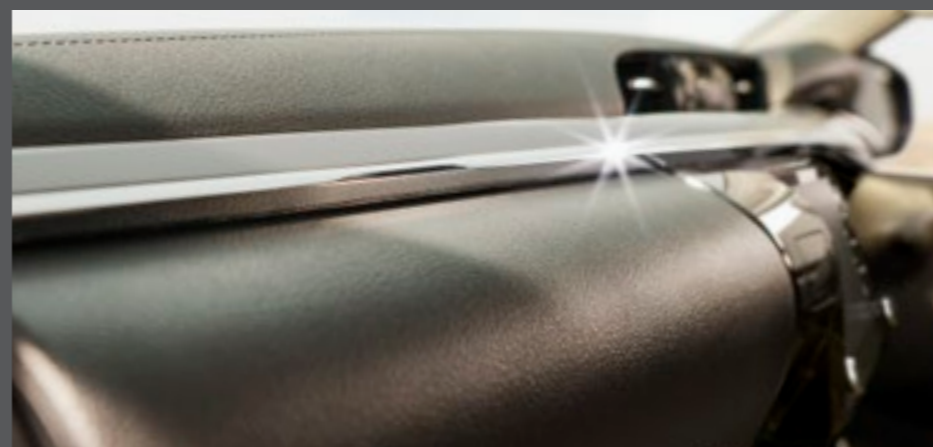
Photo<sup>©</sup> : Z。ボディカラーはオキサイドブロンズメタリック〈6X1〉。





頼れるコイツは、中身も最高だ！  
ドアを開ければ、メッキがキラリ。  
ディテールにもこだわりが息づいていて、  
名前の由来どおり、  
「ハイ」で「ラグジュアリー」なやつだね。

Photo©：Z。ボディカラーはオキサイドブロンズメタリック〈6X1〉。内装色はブラック。







## くつろぎ方も使い方もフレキシブル。

Photo⑦：Z。ボディカラーはオキサイドブロンズメタリック〈6X1〉。内装色はブラック。

### ベーシック「いちおし」セット

ディテールまで徹底的にこだわれ。おすすめのアイテムはコレ！

 トヨタ純正用品  
(販売店装着オプション)

[Zに販売店装着オプション]



※写真は助手席用

室内の汚れ防止と足元のオシャレに。

フロアマット(カーペット)



雨の日も適度な換気で快適な室内空間を。

サイドバイザー(RVワイドタイプ)



ロゴアップ

ロックボルト

盗難防止に威力を発揮。

盗難防止機能付ナンバーフレームセット(デラックス)

■詳しくはACCESSORIES & CUSTOMIZE CATALOGUEをご覧ください。Photo:Z。ボディカラーはシルバーメタリック〈1L0〉。





辿り着いたその場所では、  
見たことのない景色が待っていた。  
頼れる相棒、ありがとう。夜が更けていくけど、  
ハイラックスなら、ナイトドライブも不安はないね。



ナイトドライブに安心の明るさを。

▶Bi-Beam LEDヘッドランプ (オートレベリング機能付) &LEDフロントフォグランプ

力強く、精悍な印象を与えるヘッドランプには、1灯の光源でロービームとハイビームの切り替えが行えるBi-Beam (バイ-ビーム) LEDを採用。前方を明るく照射しながら、省電力に寄与します。またオートレベリング機能により、車両姿勢の変化に応じて照射軸を一定に保ち、先行車・対向車への眩惑防止にも配慮します。



急ブレーキの危険を後続車にお知らせ。

▶緊急ブレーキシグナル

急ブレーキをかけると、ハザードランプが自動的に点滅。

後続車に注意を促します。





**TRUE WINNER 挑戦をつづける者が、勝者だ。**

Photo® : Z“GR SPORT”。ボディカラーのプラチナホワイトパールマイカ〈089〉はメーカーオプション。





そこに満ちているものは、乗り込むたびにすぐに走り出したくなる雰囲気。  
ワクワクする感覚はまさにスポーツ。

Photo◎：Z“GR SPORT”。ボディカラーのプラチナホワイトパールマイカ〈089〉はメーカーオプション。内装色はブラック。





Photo⑩：Z“GR SPORT”。ボディカラーのプラチナホワイトパールマイカ〈089〉はメーカーオプション。内装色はブラック。





▶専用グリル (TOYOTA)



▶Bi-Beam LED ヘッドランプ  
(オートレベリング機能・専用加飾付)



フロント



サイド



リヤ

▶専用エンブレム



▶専用フロントバンパー



▶リヤバンパー (グロスブラック塗装)



▶サイドターンランプ付電動格納式ドアミラー  
(ブラック塗装)



▶265/60R18タイヤ+18x7½J専用アルミホイール  
(ブラック塗装+切削光輝・センターキャップ付)  
レッド塗装ブレーキキャリパー (GRロゴ付)  
[フロント]



▶専用オーバーフェンダー



▶アウトサイドドアハンドル (カラード)





▶専用スタートスイッチ（GRロゴ付）



▶専用本革巻きステアリングホイール  
（スモークシルバー加飾+GRエンブレム）



▶パドルシフト



▶専用オプティロンメーター（メーター照度コントロール付）／4.2インチTFTカラーマルチインフォメーションディスプレイ（専用オープニング画面）



▶パーフォレーション付ブランノーブ®+合成皮革シート（GR刺繍ロゴ付）



▶アルミペダル



▶専用シフトノブ  
（本革巻き+スモークシルバー加飾）



▶専用スマートキー（GRロゴ付）

▶専用サスペンションチューニング

モノチューブショックアブソーバーの採用により、ステアリング応答性を大きく向上。さらに、フラットで快適な乗り心地を実現しています。

▶センタークラスター（スモークシルバー+ブラックメタリック加飾+ブラックマイカ）



**P004 Photo①：**

■写真は合成です。

**P005 Photo②：**

■写真は合成です。

**P006 Photo③（上）：**

**Photo③（下）：**

■写真は合成です。

**P007 Photo④：**

■写真は合成です。

**P008 Photo⑤：**

■写真は合成です。

**P009 Photo⑥：**

■写真は機能説明のために各ランプを点灯したものです。実際の走行状態を示すものではありません。



## P010 Photo⑦：

■写真は機能説明のためにボディの一部を切断したカットモデルです。 ■標準状態以外のシートアレンジにすると走行できない場合や、ご注意いただきたい項目があります。必ず取扱書をご覧ください。 ■走行時には後方視界確保、荷物の転倒、落下防止にご注意ください。 ■積載物のサイズや形状によっては入らない場合や、ご注意いただきたい項目があります。詳しくは販売店にてご確認ください。

## P011 ▶Bi-Beam LEDヘッドランプ（オートレベリング機能付） & LEDフロントフォグランプ

■写真はZ。 ■写真は合成です。

## P012 Photo⑧：

■写真は合成です。

## P013 Photo⑨：

■写真は機能説明のために各ランプを点灯したものです。実際の走行状態を示すものではありません。 ■写真は機能説明のためにボディの一部を切断したカットモデルです。 ■“ブランノーブ®”はTBカワシマ株式会社の登録商標です。 ■**GR**は、トヨタ自動車株式会社の商標です。 ■画面はハメ込み合成です。

## P014 Photo⑩：

■写真は機能説明のために各ランプを点灯したものです。実際の走行状態を示すものではありません。 ■写真は機能説明のためにボディの一部を切断したカットモデルです。 ■“ブランノーブ®”はTBカワシマ株式会社の登録商標です。 ■**GR**は、トヨタ自動車株式会社の商標です。 ■画面はハメ込み合成です。

## P015-016 ▶主なZ“GR SPORT”専用装備

■写真は機能説明のために各ランプを点灯したものです。実際の走行状態を示すものではありません。 ■写真は機能説明のためにボディの一部を切断したカットモデルです。 ■“ブランノーブ®”はTBカワシマ株式会社の登録商標です。 ■**GR**は、トヨタ自動車株式会社の商標です。 ■画面はハメ込み合成です。



# USABILITY

室内空間





頼れるコイツの内に秘めたアイテムたちを一挙公開！  
快適とは無縁の荒れた道が大好きだけど、  
室内は快適でスマートな環境がいいね。



知りたい情報が一目でわかるデザイン。

▶ オプティロンメーター（メーター照度コントロール付）／  
4.2インチTFT\*1カラーマルチインフォメーションディスプレイ

先進感のあるコンビネーションメーター。昼間でもくっきり見やすく、優れた視認性をもたらします。  
さらに、高精細な4.2インチ液晶画面をメーター内に搭載。多彩な運転情報をカラーで表示します。





### 手を離すことなくコントロール。

#### ▶ステアリングスイッチ

オーディオ操作やマルチインフォメーションディスプレイ内の表示切替などを、ステアリングから手を離さずに行うことができます。



### 快適な室内環境を。

#### ▶左右独立温度コントロールフルオートエアコン

優れた空調性能により、室内をいつでも心地よい空間に。運転席・助手席それぞれで独立して温度設定も可能。見やすい液晶画面でお好みの温度を簡単に設定できます。



### さっと置いて便利。

#### ▶運転席・助手席カップホルダー

ドリンク類はもちろん、小物入れとしても使えます。





### 気の利く収納ボックス。

#### ▶アッパーボックス（エアコン送風機能付）

ペットボトルも収納できるアッパーボックスには、エアコン送風機能が備えられています。



### 乗り降りをぐっとラクに。

#### ▶乗降用アシストグリップ

フロント、リヤともに、乗降時に役立つ大型のアシストグリップを設定。掴みやすい位置に配置し、乗り降りをスムーズにします。



### キーを取り出さずに解錠・施錠、エンジンの始動も。

#### ▶スマートエントリー（運転席・助手席／アンサーバック機能付）& スタートシステム（スマートキー）

スマートキーを携帯していれば、ドアハンドルのスイッチを押すだけで解錠・施錠ができます。エンジンの始動も、ブレーキを踏みながらエンジンスタートスイッチを押すだけです。

**⚠ 注意：**植込み型心臓ペースメーカー等の機器をご使用の方は、電波によりこれらの機器に影響を及ぼすおそれがありますので、車両に搭載された発信機から約22cm以内に植込み型心臓ペースメーカー等の機器を近づけないようにしてください。電波発信を停止することもできますので、詳しくは販売店におたずねください。





くつろぎ方も使い方もフレキシブル。

▶6：4分割チップアップリヤシート／リヤセンターアームレスト（カップホルダー2個付）

簡単な操作でチップアップできる6：4分割のシートクッション。別々に座面を跳ね上げられるので、乗車人数や荷物に合わせたシートアレンジができます。また、カップホルダー付のリヤセンターアームレストが設置され、くつろぎにも配慮しています。





## 雨に、風に、強いデッキ。

ボディには防錆鋼板を採用し、特にデッキ(荷台)部にはサビや腐食に強い亜鉛メッキ鋼板を採用するなど、高い防錆性能を確保しています。

快適アクセサリで、  
広大なデッキをもっと使いこなせ。



荷台の傷つきや汚れ防止に。  
ベッドライナー(カバー付)



ベッドライナー(カバー無)



ゲート上面をガード。  
ゲートプロテクター(サイド)



荷物の目隠しに。  
ソフトトノカバー

■詳しくは別冊のACCESSORIES & CUSTOMIZE CATALOGUEをご覧ください。  
Photo: Z。ボディカラーのプラチナホワイトパールマイカ<089>はメーカーオプション。

どんな荷物もコイツにまかせろ。最大500kg積載OK。  
遊びも仕事も妥協知らずで行こうぜ。



## P020 ▶オプティトロンメーター（メーター照度コントロール付）／4.2インチTFTカラーマルチインフォメーションディスプレイ

■写真はZ。 \*1.TFT [薄膜トランジスタ] : Thin Film Transistor ■写真は機能説明のために各ランプを点灯したものです。実際の走行状態を示すものではありません。

### P020 Photo :

(上) (右下) Z。ボディカラーはオキサイドブロンズメタリック〈6X1〉。内装色はブラック。  
(右上) Z。ボディカラーはダークブルーマイカ〈8X8〉。内装色はブラック。 ■写真は合成です。

## P021 ▶ステアリングスイッチ ▶左右独立温度コントロールフルオートエアコン ▶運転席・助手席カップホルダー

■写真は機能説明のために各ランプを点灯したものです。実際の走行状態を示すものではありません。

## P022 ▶スマートエントリー（運転席・助手席／アンサーバック機能付）&スタートシステム（スマートキー）

■スマートエントリーは、株式会社ユーシンの商標です。

## P024 ▶デッキ

※数値は社内測定値。なお、測定箇所により数値は異なります。 ■走行時には後方視界確保、荷物の転倒、落下防止にご注意ください。 ■積載物のサイズや形状によっては入らない場合や、ご注意いただきたい項目があります。詳しくは販売店にてご確認ください。 ■写真は合成です。



# PERFORMANCE

走行性能





Photo：Z“GR SPORT”。ボディカラーのプラチナホワイトパールマイカ〈089〉はメーカーオプション。

頼れるコイツの心臓、ディーゼルエンジンが進化した。  
パワフルな動力性能はそのままに、燃費性能がぐっと向上。  
立つ鳥跡を濁さず。どんな道もクリーンに  
駆け抜けてゆこうぜ。

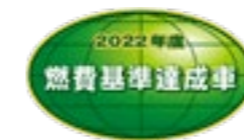




**2.4L TURBO DIESEL engine**  
 Maximum Power [NET]:  
**110kW (150PS)/3,400 r.p.m.**  
 Maximum Torque [NET]:  
**400N・m (40.8kgf・m)/1,600~2,000 r.p.m.**

**JC08モード** 燃料消費率 (国土交通省審査値)

**13.6** km/L



**WLTCモード** 燃料消費率 (国土交通省審査値)

**11.7** km/L

市街地モード : 10.1km/L  
 郊外モード : 11.6km/L  
 高速道路モード : 12.6km/L

## パワフルな動力性能と、クリーンな環境性能を。

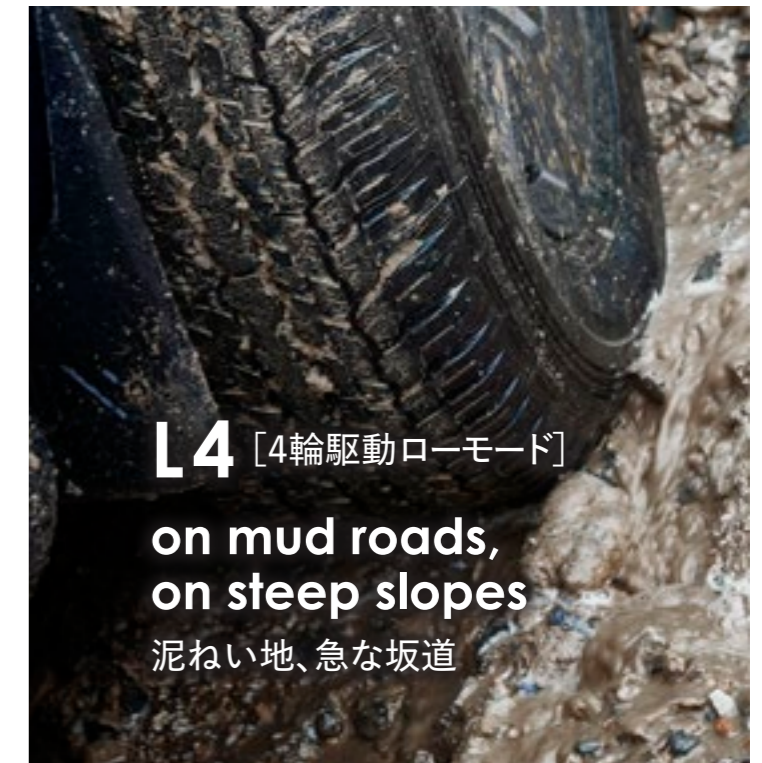
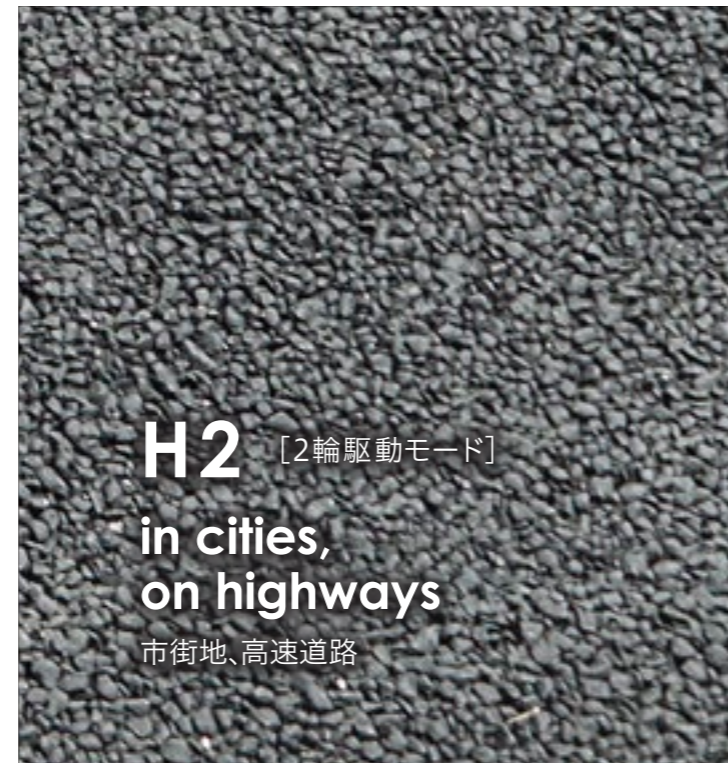
### ▶直4 2.4L 2GD-FTV (ディーゼルエンジン)

コモンレール式燃料噴射システムを搭載し、高出力・低燃費を実現した直列4気筒 2.4Lディーゼルターボエンジン。エンジン直上に搭載したコンパクトな水冷式インタークーラーの採用によって、エンジンの熱負荷に左右されず、運転状況に応じた吸気冷却効果を発揮。これにより、さまざまな環境下でもクリーンなエンジンでありながら、アクセル操作に対する瞬時のレスポンスと、幅広い回転域での最大トルクの発生を実現します。またDPR\*1 (排出ガス浄化装置) や尿素SCR\*2システムなどにより排出ガスのクリーン化を果たし、さらにインジェクターやピストン改良による燃焼効率の向上やフリクションの低減、アイドリングストップ機能などにより、優れた燃費性能も実現しています。

■燃料消費率は定められた試験条件のもとでの値です。お客様の使用環境 (気象、渋滞等) や運転方法 (急発進、エアコン使用等) に応じて燃料消費率は異なります。

■WLTCモードは、市街地、郊外、高速道路の各走行モードを平均的な使用時間配分で構成した国際的な走行モードです。市街地モードは、信号や渋滞等の影響を受ける比較的低速な走行を想定し、郊外モードは、信号や渋滞等の影響をあまり受けない走行を想定、高速道路モードは、高速道路等での走行を想定しています。





## オンロードも、オフロードも思いのままに。

### ▶パートタイム4WDシステム

路面の状況によって駆動方式を切り替えられるパートタイム4WDシステムを採用しています。滑りやすい路面などで「H4」を選択すれば4輪駆動ならではの安定感が、また「L4」を選択すればより強力な駆動力を発揮。2WDと4WDの切り替えは、ダイヤルスイッチ操作で行えます。



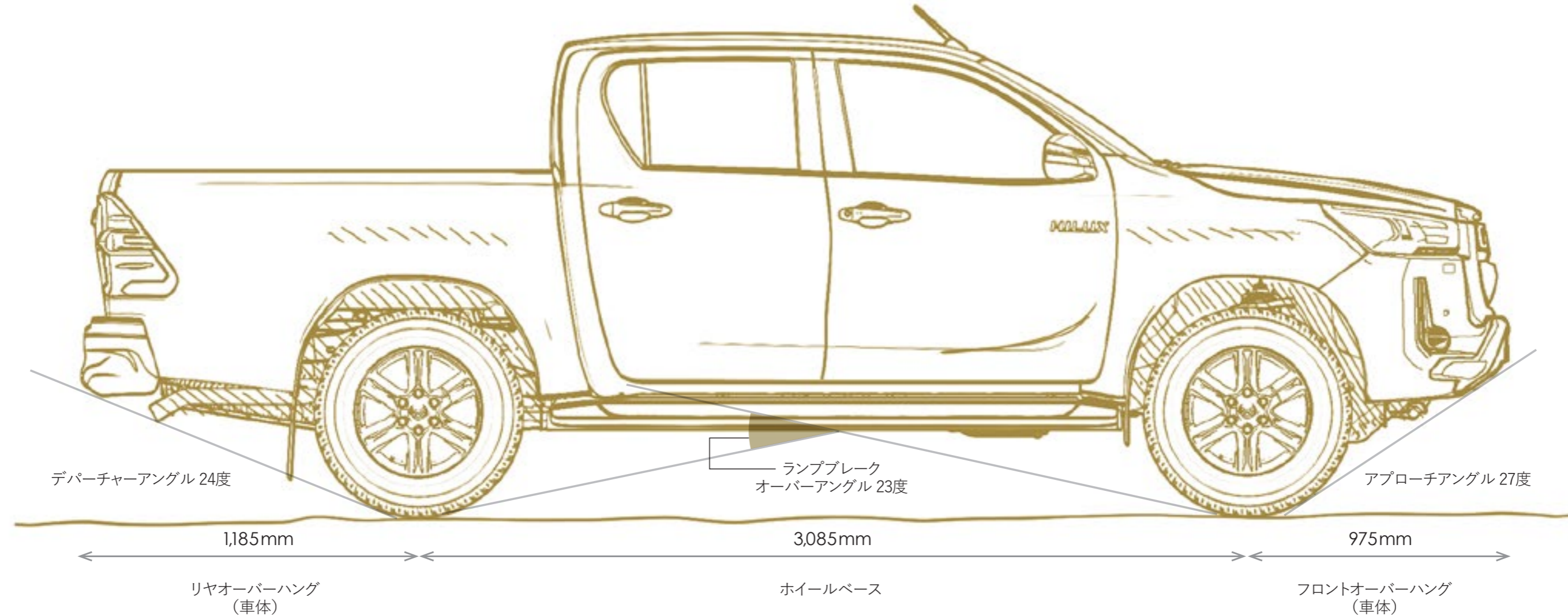


## エンジン性能を最大限に引き出し、 コントロール。

### ▶スーパーインテリジェント6速オートマチックトランスミッション〈6 Super ECT〉+シーケンシャルシフトマチック

パワーを余すところなく駆動輪に伝える6速オートマチックトランスミッション。駆動力統合制御システムDRAMS\*1や、ブリッピングダウンシフト制御の採用により、滑らかでスムーズな変速フィーリングを獲得しています。さらに、マニュアル感覚のシフトチェンジが楽しめるシーケンシャルシフトマチックを採用。また、ダイナミックな走りをもたらすパワーモードや、環境に優しい走りのエコモードなど、状況や気分に合わせて走りの質もセレクトできます。





### ボディサイズに似合わぬ、取り回しの良さ。

迫力あるボディサイズでありながら、フロントオーバーハングとリアオーバーハングの長さを抑えることで、取り回しの良さを確保。障害物との接触の可能性を少なくし、安全性を確保しています。





岩石路も砂地もぬかるみも全部越えて。  
圧倒的な走破性を誇るコイツとだから辿り着いた場所。  
さあ、やりたいこと、やりたいだけ存分に始めようか。





## 過酷な環境にも負けない、タフな骨格。

### ▶高剛性フレーム構造

路面からの強い衝撃を受け止める高剛性フレーム構造を採用。タフな環境にも応える優れた耐久性はもちろん、オンロード走行における安定感と乗り心地にも貢献しています。

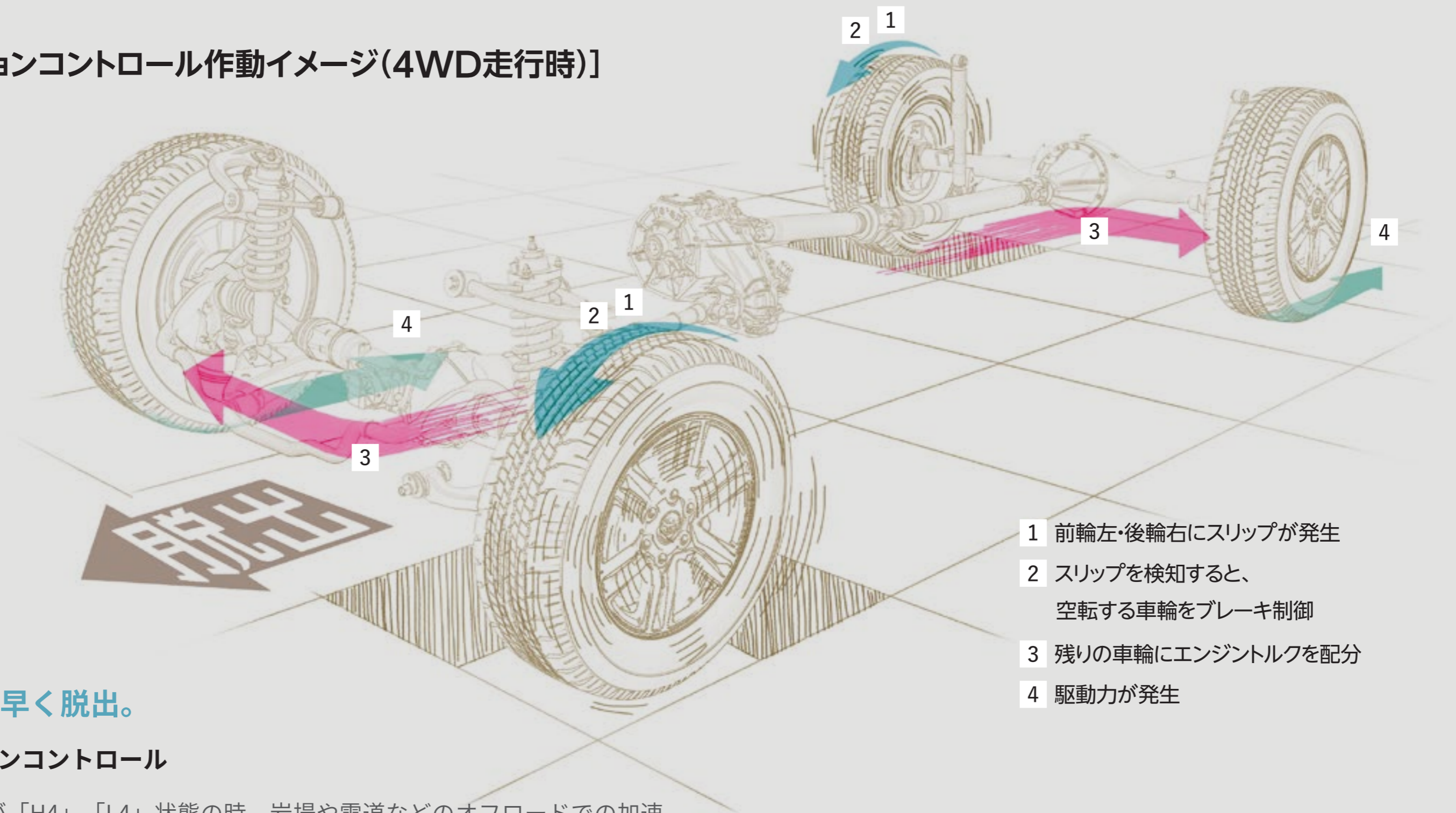
## 凸凹路をものともしない、タフな足腰。

### ▶サスペンション

厳しい路面状況下でもしっかりと大地をとらえるタフなサスペンション。オフロードでの屈強な足回りはもちろん、オンロードでの操縦安定性や乗り心地も高い次元で両立しています。



## 【アクティブトラクションコントロール作動イメージ(4WD走行時)】



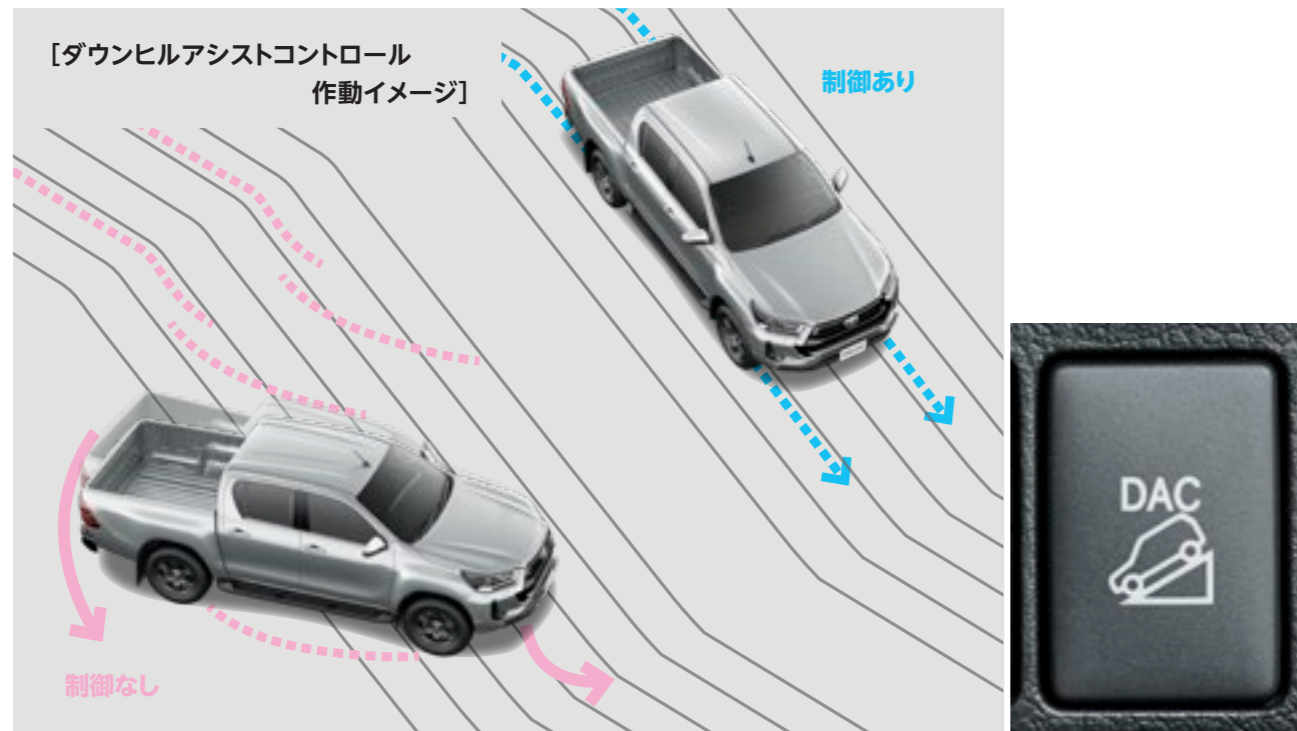
- 1 前輪左・後輪右にスリップが発生
- 2 スリップを検知すると、  
空転する車輪をブレーキ制御
- 3 残りの車輪にエンジントルクを配分
- 4 駆動力が発生

### スリップ状態から素早く脱出。

#### ▶アクティブトラクションコントロール

トランスファースイッチが「H4」「L4」状態の時、岩場や雪道などのオフロードでの加速時にスリップを検知すると、空転した車輪にブレーキをかけることで残りの車輪に駆動力を配分し、悪路での走行安定性を確保します。





## 下り坂での走行をサポート。

### ▶ダウンヒルアシストコントロール (DAC\*1) 制御

トランスファースイッチが「H4」「L4」状態の時、スイッチ操作で降坂時の車速を一定の低車速にキープして車両安定性を確保します。

## コーナリング時や悪路で安定性を発揮。

### ▶オートLSD\*2

コーナリング時や悪路走行時、左右駆動輪にトルクを適切に配分することで、トラクション性を向上させ、高い車両コントロール性能を実現します。



## 脱輪やスリップ時の切り札。

### ▶リヤデフロック

後輪のどちらかが、岩石路で脱輪、また砂地やぬかるみでスリップを起こした際などに、後輪左右を直結状態とすることで駆動力を発揮し、走破性を高めるシステムです。



[ヒルスタートアシストコントロール  
作動イメージ]



スムーズな登坂

上り坂での発進をサポート。

▶ヒルスタートアシストコントロール (HAC\*1)

急な上り坂や滑りやすい上り坂で発進する時、自動的にブレーキを制御することで車両の後退を緩和します。

ボディを強く、車内を静かに。

▶高張力鋼板/静粛性

高張力鋼板を最適配置した強固なボディシェル構造を採用。各断面には発泡タイプの吸音材や遮音材を最適配置することで優れた静粛性を確保しています。



### P028 ▶直4 2.4L 2GD-FTV（ディーゼルエンジン）

\*1. DPR：Diesel Particulate active Reduction \*2. SCR：Selective Catalytic Reduction \*3. AdBlue®は、ドイツ自動車工業会（VDA）の登録商標です。 ●尿素SCRシステム：尿素水溶液（AdBlue®\*3）を尿素SCR触媒内に噴射することで、有害なNOx（窒素酸化物）を化学反応により窒素と水に還元する画期的な排出ガス浄化システムです。 ●一定の走行距離を目安に尿素水溶液（AdBlue®）の補充が必要となります。 ●高品位尿素水「AdBlue®」：ディーゼルエンジン車の排出ガスに含まれるNOx（窒素酸化物）を低減するために用いられる化学品でJIS規格に適合したものです。

### P029 ▶パートタイム4WDシステム

●乾燥した舗装路面および高速道路では、H4またはL4で走行すると駆動系部品に悪影響を与え、駆動系のオイル漏れや焼き付きなどにより事故につながる場合があります。また、タイヤの早期摩耗や燃料消費率の悪化につながる場合があります。 ●パートタイム4WDシステムについては、ご注意いただきたい項目があります。必ず取扱書をご覧ください。 ■写真は合成です。 ■掲載の装備につきましては、実際の道路状況によってはご使用になれない場合があります。詳しくは取扱書をご覧ください。

### P030 ▶スーパーインテリジェント6速オートマチックトランスミッション〈6 Super ECT〉+シーケンシャルシフトマチック

■写真はZ。 \*1. DRAMS：Driving Response and Acceleration Management System ■設定した各モードスイッチをもう一度押せば、「通常走行モード」に戻ります。表示は、マルチインフォメーションディスプレイ内に表示されます。 ■写真は合成です。 ■掲載の装備につきましては、実際の道路状況によってはご使用になれない場合があります。詳しくは取扱書をご覧ください。

### P031 ▶ボディサイズ

■イラストはZ。

### P034 ▶アクティブトラクションコントロール

■アクティブトラクションコントロールについて、ご注意いただきたい項目があります。必ず取扱書をご覧ください。



### P035 ▶ダウンヒルアシストコントロール（DAC）制御

\*1. DAC：Down hill Assist Control ■写真は合成です。 ■掲載の装備につきましては、実際の道路状況によってはご使用になれない場合があります。詳しくは取扱書をご覧ください。

### P035 ▶オートLSD

\*2. LSD：Limited Slip Differential ■写真は合成です。 ■掲載の装備につきましては、実際の道路状況によってはご使用になれない場合があります。詳しくは取扱書をご覧ください。

### P035 ▶リヤデフロック

■リヤデフロックは一般走行には使用しないでください。リヤデフロック使用後はリヤデフロック、VSC OFFインジケーターが消灯していることを確認してから走行してください。 ■リヤデフロック状態では、ABS（Anti-lock Brake System）、ブレーキアシストは作動しません。EBD（Electronic Brake-force Distribution/電子制動力配分制御）は作動します。 ■リヤデフロックについて、ご注意いただきたい項目があります。必ず取扱書をご覧ください。 Photo：Z。ボディカラーはオキサイドブロンズメタリック〈6X1〉。 ■写真は合成です。 ■掲載の装備につきましては、実際の道路状況によってはご使用になれない場合があります。詳しくは取扱書をご覧ください。

### P036 ▶ヒルスタートアシストコントロール（HAC）

\*1. HAC：Hill start Assist Control ■写真は合成です。 ■掲載の装備につきましては、実際の道路状況によってはご使用になれない場合があります。詳しくは取扱書をご覧ください。

### P036 ▶高張力鋼板／静粛性

■写真は合成です。 ■掲載の装備につきましては、実際の道路状況によってはご使用になれない場合があります。詳しくは取扱書をご覧ください。



# SAFETY

安全性能



いざというとき、頼りになるコイツの真骨頂。  
それが満載された最先端のテクノロジー息づく安全装備の数々。  
衝突被害軽減ブレーキも！

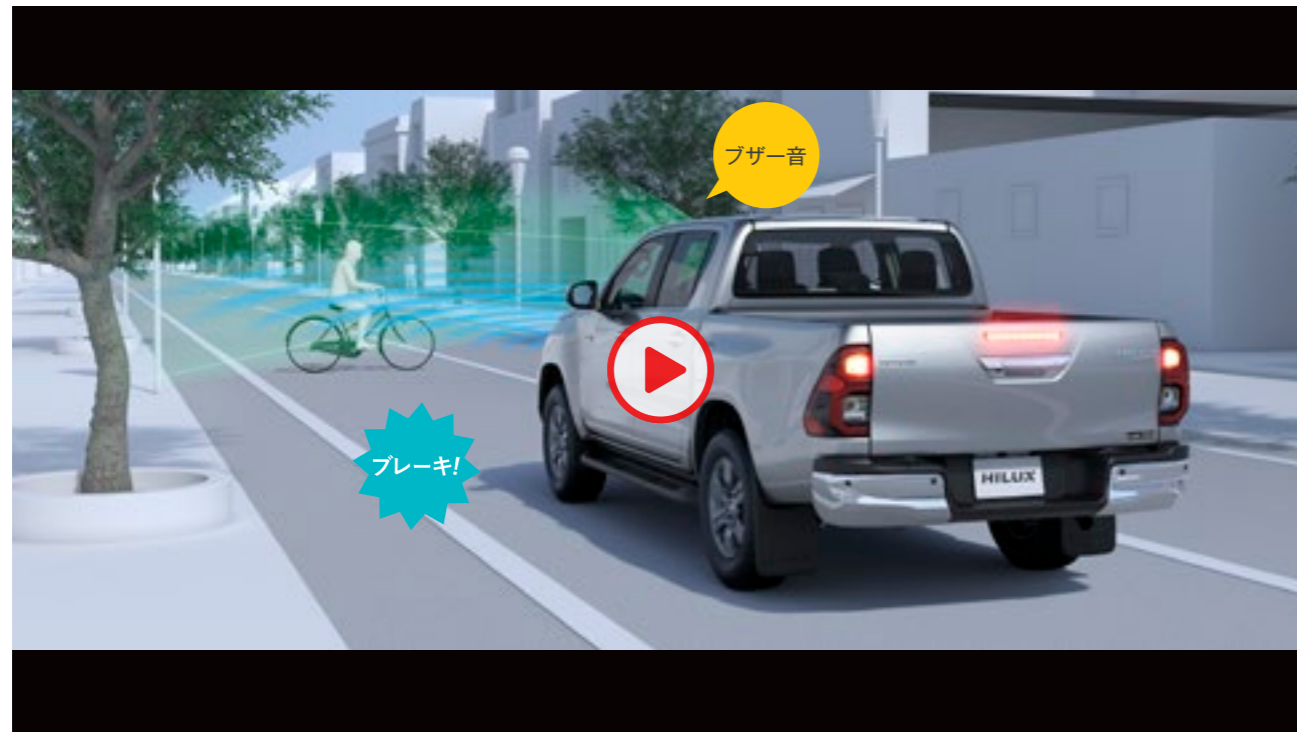


ハイラックスは「セーフティ・サポートカー」です。

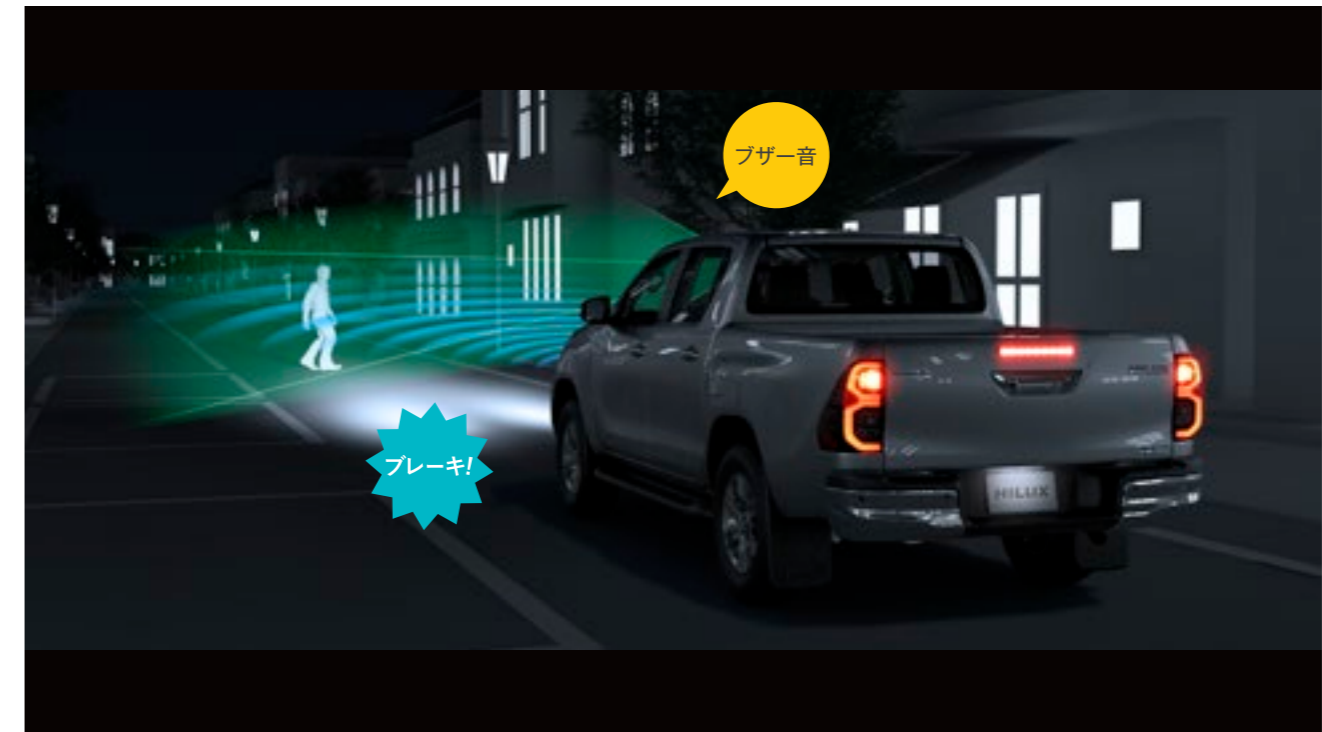
セーフティ・サポートカー（サポカー）は、政府が交通事故防止対策の一環として普及啓発しているものです。衝突被害軽減ブレーキなどの安全運転を支援する装置を搭載し、ドライバーの安全をサポートします。

■安全運転を支援する装置は、あくまで運転を支援する機能です。本機能を過信せず、必ずドライバーが責任を持って運転してください。





[昼間、自転車が車道を横断したときも検知]



[昼間はもちろん、夜間の歩行者も検知]

## ぶつからないをサポート。

### ▶プリクラッシュセーフティ（歩行者 [昼夜] ・自転車運転者 [昼] 検知機能付衝突回避支援タイプ / ミリ波レーダー + 単眼カメラ方式）

前方の車両や歩行者（昼夜）、自転車運転者（昼）をミリ波レーダーと単眼カメラで検出。警報ブザーとマルチインフォメーションディスプレイ表示で衝突の可能性を知らせ、ブレーキを踏めた場合はプリクラッシュブレーキアシスト。ブレーキを踏めなかった場合はプリクラッシュブレーキを作動させ、衝突回避または被害軽減をサポートします。プリクラッシュブレーキは歩行者や自転車運転者に対しては自車が約10～80km/hの速度域で作動し、たとえば、歩行者との速度差が約40km/hの場合には、衝突回避または被害軽減をサポートします。また、車両に対しては自車が約10km/h以上で作動。たとえば、停止車両に対し自車の速度が約50km/hの場合は、衝突回避または被害軽減をサポートします。

⚠ 機能を安全にお使いいただく上でご留意いただきたい事項があります。詳しくは右上に記載の詳細説明ページを必ずご確認ください。





ON/OFFスイッチ



## はみ出さないをサポート

### ▶レーンディパーチャーアラート\*1 (ヨーアシスト機能付)

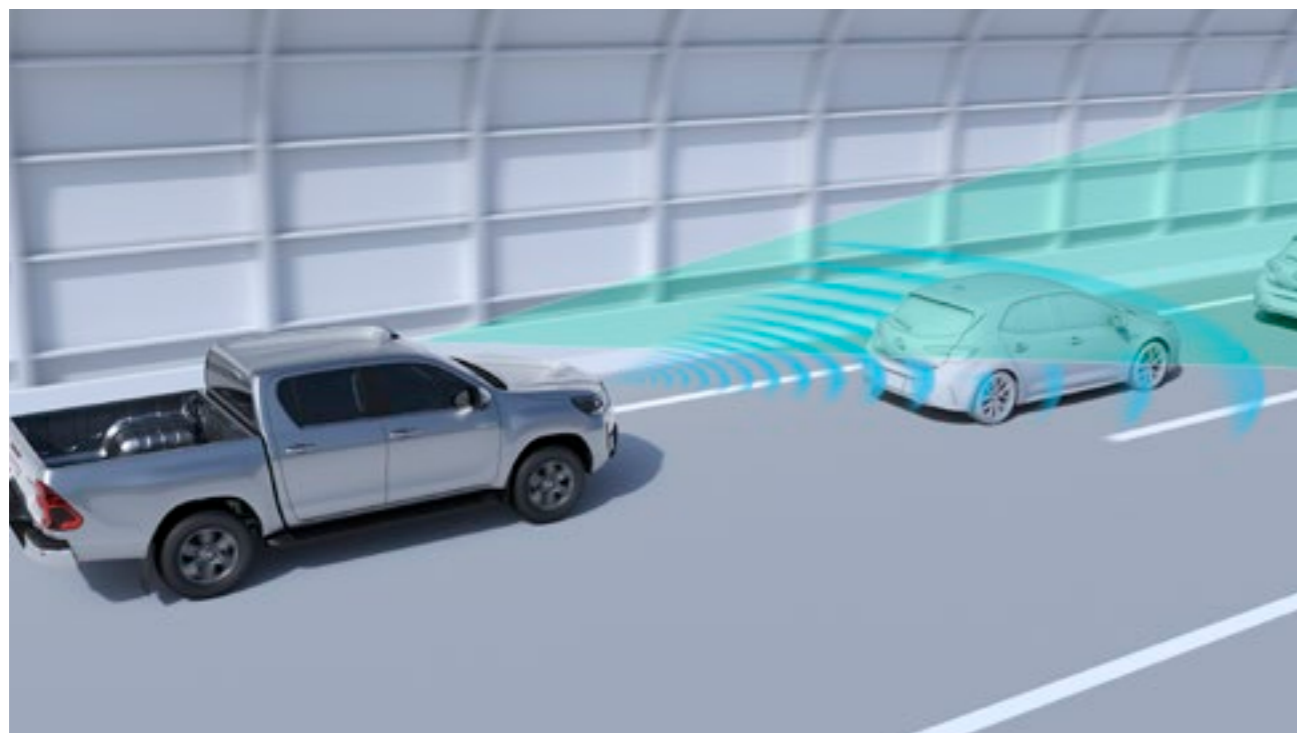
道路上の白線（黄線）や走路（アスファルトと草・土・縁石等の境界）を単眼カメラで認識し、ドライバーがウinker操作を行わずに車線または走路を逸脱する可能性がある場合、ブザーとディスプレイ表示による警報でお知らせ。さらに逸脱しようとする方向と反対側の車輪に制動力を加えることでヨー（車を回転させる力）を発生させ、車線・走路逸脱の回避をサポートします。

## 標識の見逃し防止をサポート

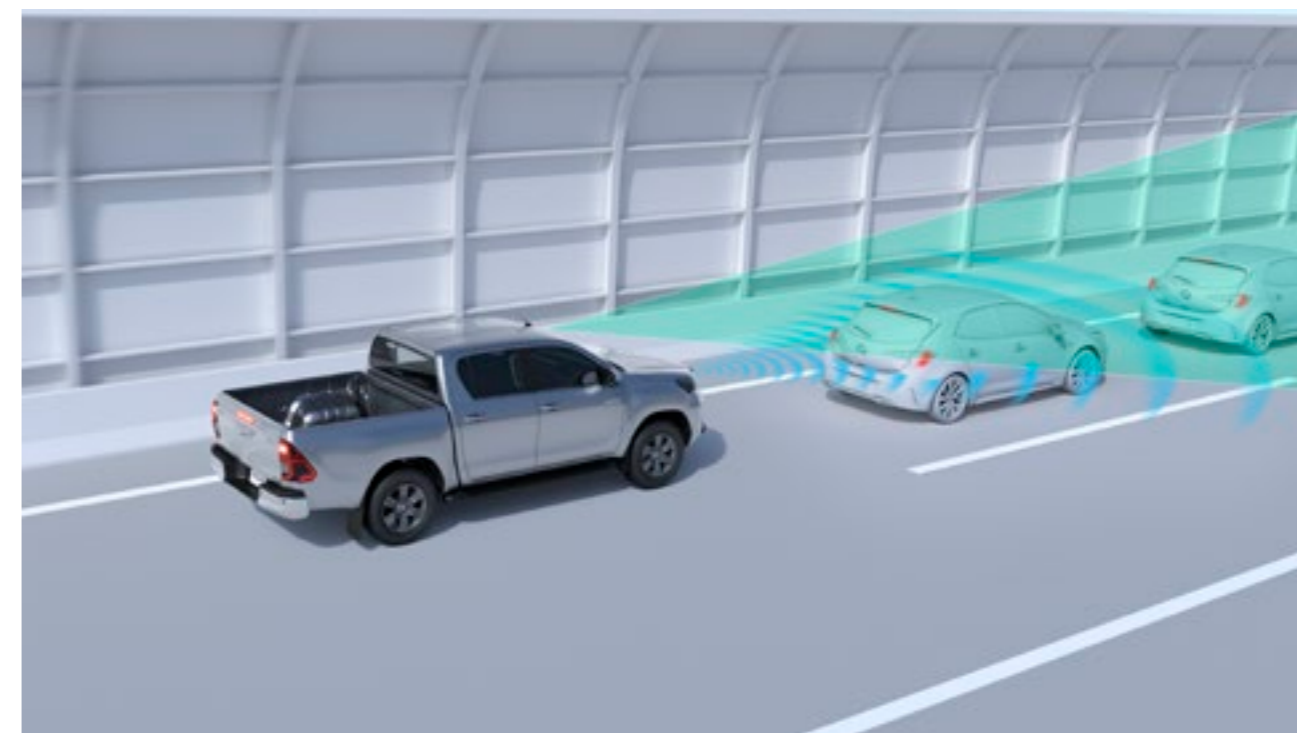
### ▶ロードサインアシスト [RSA\*2]

単眼カメラで認識した道路標識を、ディスプレイに表示するシステム。道路標識の見落としを減らし、安全運転を促します。ディスプレイ表示中に速度規制値を超過した場合や、はみ出し通行禁止を表示中に自車の追い越し操作を検出した場合などには、表示の反転などでドライバーに告知する機能も備えています。





[最適な車間距離を保ち、追従走行]



[自車より遅い先行車を検知するとスローダウン]

## ついていくをサポート。

### ▶レーダークルーズコントロール（ブレーキ制御付）

ミリ波レーダーと単眼カメラからの情報により、先行車を認識。設定した車速内で車速に応じた適切な車間距離を保ちながら追従走行ができます。



車間距離切替スイッチ/レーダークルーズコントロールスイッチ

**⚠ 機能を安全にお使いいただく上でご留意いただきたい事項があります。詳しくは右上に記載の詳細説明ページを必ずご確認ください。**





## 超音波で障害物の存在を知らせる。

### ▶クリアランスソナー&バックソナー

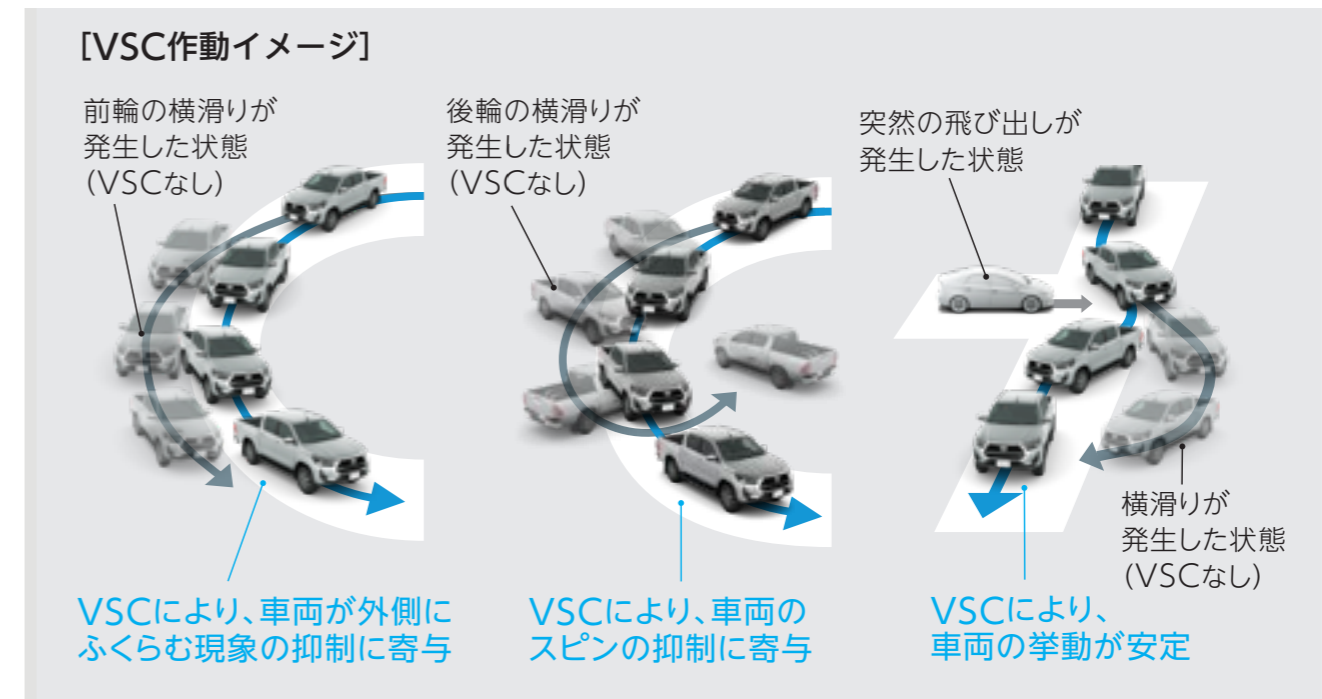
車庫入れなどの低速（約10km/h以下）での運転時、超音波センサーが車両前方・後方と障害物の接近を感知し、距離と位置をマルチインフォメーションディスプレイの表示とブザーでドライバーに知らせます。

## 前のクルマの発進をお知らせ。

### ▶先行車発進告知機能 [TMN\*1]

信号待ちや渋滞で先行車に続いて停止し、先行車の発進に気づかずそのままにいる場合には、ブザーとディスプレイ表示でお知らせします。





シフト操作時の急発進・急加速を抑制し、被害の軽減をサポート。

▶ドライブスタートコントロール

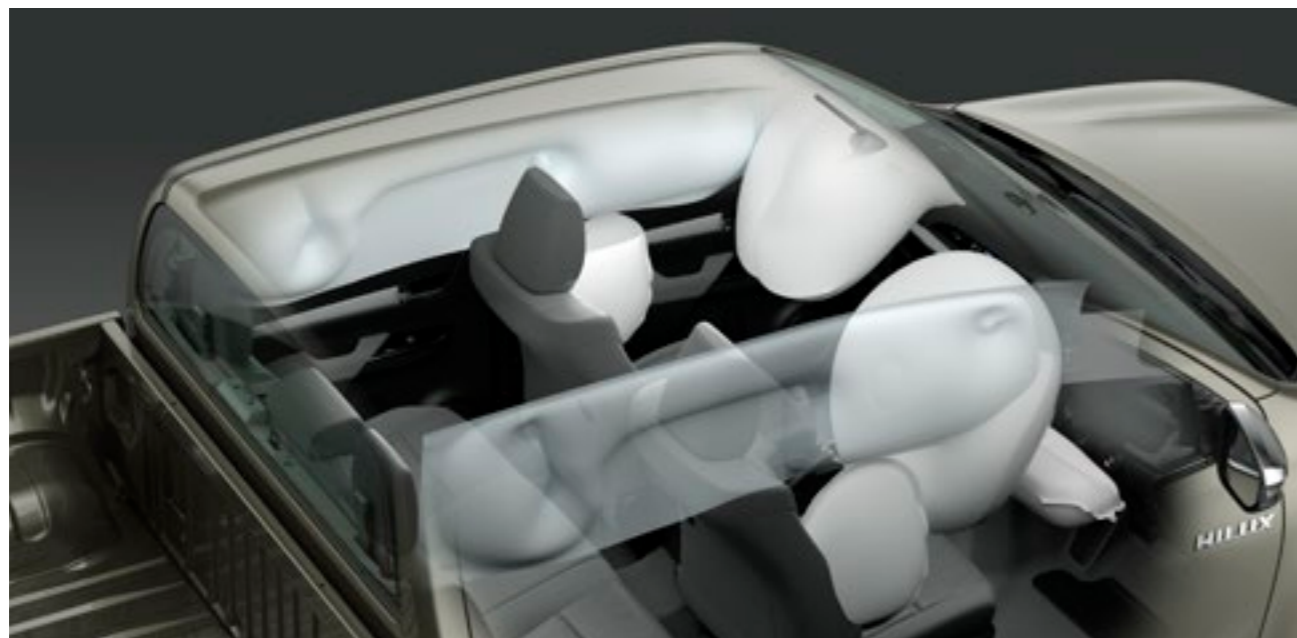
シフト操作時における急発進・急加速を抑制し、衝突時の被害軽減をサポートします。たとえば、後退時に衝突して慌てたドライバーが、アクセルを踏み込んだままシフトを「R」から「D」へ変更した際、表示で注意を促すとともに、エンジン出力を抑えます。

滑りやすい路面や発進・加速時に活躍。

▶VSC&TRC

VSC\*1は、急激なステアリング操作や滑りやすい路面などで発生する車両の横滑りをセンサーが検知。各輪のブレーキとエンジン出力を制御し、車両安定性を確保します。TRC\*2は、滑りやすい路面でスリップを抑制し、安定性を確保します。





### 衝突時の被害を軽減するために。

#### ▶SRS\*1エアバッグ（運転席・助手席エアバッグ+運転席ニーエアバッグ+運転席・助手席サイドエアバッグ+前後席カーテンシールドエアバッグ）

前席乗員の頭や胸の上体に作用する衝撃力を分散・緩和させるSRSエアバッグから、後席乗員の頭部側面まで保護するSRSカーテンシールドエアバッグまで、合計7つのエアバッグを設定しています。



### 歩行者の安全にも配慮。

#### ▶歩行者傷害軽減ボディ構造

万一の対人事故に備えて、歩行者の頭部や脚部への衝撃を緩和する構造を採用しています。

### 安全性に配慮した3点式シートベルト。

#### ▶全席ELR\*2付3点式シートベルト

##### （前席プリテンショナー&フォースリミッター機構\*3付）

前席には、前方からの強い衝撃を感知するとシートベルトを瞬時に巻き取り乗員の拘束効果を高めるプリテンショナー機構と、シートベルトに一定以上の荷重がかからないようにすることで乗員の胸部への負担を緩和するフォースリミッター機構を採用しています。



## 駐車場や交差点で、周囲の安全確認をサポート。

### ▶パノラミックビューモニター

車両を上から見たような映像をディスプレイオーディオに表示。運転席からの目視だけでは見にくい、車両周辺の確認をリアルタイムでサポートします。



パノラミックビュー&ワイドフロントビュー  
[D・Nポジション時]



パノラミックビュー&バックビュー  
[Rポジション時]



両サイドビュー  
[D・Nポジション時]



ワイドバックビュー  
[Rポジション時]



### P041 ▶プリクラッシュセーフティ（歩行者〔昼夜〕・自転車運転者〔昼〕 検知機能付衝突回避支援タイプ／ミリ波レーダー＋単眼カメラ方式）

■道路状況、車両状態、天候状態およびドライバーの操作状態等によっては、作動しない場合があります。詳しくは取扱書をご覧ください。 ■プリクラッシュセーフティはあくまで運転を支援する機能です。本機能を過信せず、必ずドライバーが責任を持って運転してください。 ■数値は社内測定値。 ■写真は作動イメージです。 ■写真のカメラ、レーダー、ソナーの検知範囲はイメージです。

### P042 ▶レーンディパーチャーアラート（ヨーアシスト機能付）

\*1. 車線逸脱警報。 ■本システムは幅約3m以上の車線を自車速度約50km/h以上で走行時に作動します。また道路状況、車両状態および天候状態等によっては、ご使用になれない場合があります。詳しくは取扱書をご覧ください。 ■レーンディパーチャーアラートはあくまで運転補助機能です。本機能を過信せず、必ずドライバーが責任を持って運転してください。 ■写真は作動イメージです。 ■写真のカメラ、レーダー、ソナーの検知範囲はイメージです。

### P042 ▶ロードサインアシスト [RSA]

\*2. RSA：Road Sign Assist ■道路状況、車両状態、天候状態およびドライバーの操作状態等によっては、作動しない場合があります。詳しくは取扱書をご覧ください。 ■写真は作動イメージです。 ■写真のカメラ、レーダー、ソナーの検知範囲はイメージです。

### P043 ▶レーダークルーズコントロール（ブレーキ制御付）

■車間距離制御は状況により限界があります。装置を過信せず、安全運転をお願いします。 ■高速道路や自動車専用道路で使用してください。 ■システムの設定上限速度は撤廃されています。設定速度は、制限速度、交通の流れ、路面環境、天候などを考慮して適切に設定してください。設定速度の確認は運転者が行う必要があります。 ■道路状況、車両状態および天候状態等によっては、ご使用になれない場合があります。詳しくは取扱書をご覧ください。 ■設定可能な速度領域：約30km/h以上。 ■写真は作動イメージです。 ■写真のカメラ、レーダー、ソナーの検知範囲はイメージです。

### P044 ▶クリアランスソナー&バックソナー

■ソナーの感知範囲、作動速度には限界があります。必ず車両周辺の安全を確認しながら運転してください。 ■写真は作動イメージです。 ■写真のカメラ、レーダー、ソナーの検知範囲はイメージです。

### P044 ▶先行車発進告知機能 [TMN]

\*1. TMN：Traffic Movement Notification ■シフトポジションが「P」「R」以外でブレーキペダルを踏んで停車している時に作動します。シフトポジションが「N」の時、ブレーキペダルを踏んでいなくても作動します。 ■先行車が約4m以上進んでも自車が止まったままだとシステムが判断した場合に作動します。なお、機能のON/OFFおよび通知タイミングの変更が可能です。詳しくは取扱書をご覧ください。 ■写真は作動イメージです。 ■写真のカメラ、レーダー、ソナーの検知範囲はイメージです。



### P045 ▶ドライブスタートコントロール

■写真は作動イメージです。 ■写真のカメラ、レーダー、ソナーの検知範囲はイメージです。

### P045 ▶VSC&TRC

\*1. VSC：Vehicle Stability Control \*2. TRC：Traction Control ■道路状況および天候状態等によっては、作動しない場合があります。詳しくは取扱書をご覧ください。 ■写真は作動イメージです。 ■写真のカメラ、レーダー、ソナーの検知範囲はイメージです。

### P046 ▶SRSエアバッグ（運転席・助手席エアバッグ＋運転席ニーエアバッグ＋運転席・助手席サイドエアバッグ＋前後席カーテンシールドエアバッグ）

\*1. SRS [乗員保護補助装置] :Supplemental Restraint System ■SRSエアバッグは、あくまでシートベルトを補助する装置です。必ずシートベルトをご着用ください。 ■すべてのSRSエアバッグは、衝突の条件によっては作動しない場合があります。 ■写真は機能説明のためにSRSエアバッグが作動した状態を再現したものです。 ■SRSサイドエアバッグ、SRSカーテンシールドエアバッグは、側面衝突時には衝突側のみ膨らみます。 ■チャイルドシートなどを助手席に装着する時は、必ず取扱書をご覧ください。 ■写真は合成です。

### P046 ▶全席ELR付3点式シートベルト（前席プリテンショナー&フォースリミッター機構付）

\*2. ELR：Emergency Locking Retractor \*3. プリテンショナー機構は衝突の条件によっては作動しない場合があります。 ■写真は合成です。

### P047 ▶パノラミックビューモニター

■カメラが映し出す範囲は限られており、実際より遠く見える場合があります。映像を過信せず、必ず車両周辺の安全を直接確認しながら運転してください。 ■画面はイメージです。実際の映像とは異なる場合があります。 ■画面はハメ込み合成です。



# CONNECTED

コネクティッド



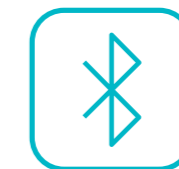


Photo : Z“GR SPORT”。内装色はブラック。

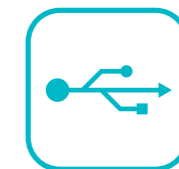
[ディスプレイオーディオの主な機能]



AM/FMチューナー  
(ワイドFM対応\*1)



Bluetooth®対応  
(ハンズフリー通話・オーディオ再生)\*2\*3



USB入力  
(動画・音楽再生/給電)\*3\*4\*5\*6



Miracast®  
対応\*7



パノラミック  
ビューモニター



Apple CarPlay /  
Android Auto™  
対応\*4\*8\*9

オーディオ機能とスマートフォン連携機能に加え、ナビ機能も搭載。

▶ディスプレイオーディオ (8インチ)

インパネ中央部のディスプレイに、オーディオ機能とスマートフォン連携機能を搭載。

車載ナビとしてもご利用いただけます (CD・DVDデッキは搭載されていません)。

▶ [ナビゲーション機能]

シンプルな操作と、ハイレスポンスな性能。使いやすさを極めたナビ機能を搭載。



ハイウェイモード (SA/PA到着予想時刻)

3D高速分岐案内 (高速ナンバリング表示)

さりげなく先進のテクノロジーを身につけて  
頼りになるコイツ。一緒に出かける時間が  
ますます快適で、楽しくなるね。

<ナビ機能例>

- ・GPS/3Dジャイロセンサー
- ・音声案内
- ・VICS WIDE対応
- ・タッチパネル/音声操作対応
- ・目的地検索 (住所/50音/電話/履歴など)
- ・5ルート探索/表示



 ナビゲーション  
を使う  
マップアプリ

 ラジオを聴く  
ラジオアプリ

 音楽を聴く  
音楽アプリ

 音声で  
操作する

 電話をかける・  
受ける

 メッセージ  
を送る



スマートフォン購入は  
トヨタのお店で!

(Apple CarPlay、Android Auto™のみ対応)

## スマートフォンアプリをディスプレイ上で。

### ▶スマートフォン連携機能

スマートフォンアプリのナビや電話、メッセージ、音楽などを運転中でもご利用いただけます。

■安全への考慮により、スマートフォンの機能やアプリをすべて使えるわけではありません。動画再生アプリはご利用いただけません。

 Apple CarPlay\*4\*8  
対応スマートフォン:iPhone  
>USBケーブルで接続

 Android Auto™\*4\*9  
対応スマートフォン:Android™  
>USBケーブルで接続



スマートフォン連携について  
詳しくはこちら



## P051 ▶ディスプレイオーディオ（8インチ）

※ディスプレイオーディオ（8インチ）には、テレビ視聴機能はありません。 ＊1. ワイドFM（FM補完放送）は、AMラジオの放送対象地域において、難聴（都市型難聴、外国波混信、地理的・地形的難聴）対策や災害対策を目的に整備されたAMの補完放送です。ワイドFM対応局に限りFM周波数帯（90.1～95MHz）でAM番組の受信が可能です。 ＊2. ご利用にはBluetooth®対応機器（スマートフォン、携帯電話など）が必要です。対応する携帯電話は限られます。動作確認済み機種は販売店におたずねいただくか、T-Connectサイト（<https://g-book.com/pc/etc/faq/mobile/n/top.html>）にてご確認ください。 ＊3. 接続機器および記録されたデータファイルの状態によっては再生できない場合があります。また、再生可能なデータ形式、規格は限られます。 ＊4. スマートフォンの接続にはデータ通信可能なUSBケーブルが別途必要となります。また、一部ケーブルには対応できないものがあります。 ＊5. USBメモリーなどに記録した動画データ（MP4/WMV/AVI）が再生可能です。 ＊6. スマートフォンやUSBメモリーなどに記録した音楽データ（MP3/WMA/AAC）が再生可能です。 ＊7. Android™スマートフォン/タブレットが対象です。対応する機種は限られます。動作確認済み機種は、（<https://g-book.com/pc/etc/faq/mobile/n/top.html>）にてご確認ください。ただし、本機での動作を保証するものではありません。 ＊8. Apple CarPlayをサポートする機種および対応アプリ、接続方法につきましては、（<https://www.apple.com/jp/ios/carplay/>）にてご確認ください。本機での動作を保証しているわけではありません。 ＊9. Android Auto™をサポートする機種および対応アプリ、接続方法につきましては、（<https://www.android.com/auto/>）にてご確認ください。本機での動作を保証しているわけではありません。 ■Bluetooth®は、Bluetooth SIG,Inc. の商標です。 ■Wi-Fi®、Miracast®は、Wi-Fi Alliance の登録商標です。 ■Apple CarPlay、iPhoneは、米国およびその他の国で登録されたApple Inc. の商標です。 ■iPhoneの商標は、アイホン株式会社のライセンスにもとづき使用されています。 ■Android Auto™、Android™は、Google LLC の商標です。 ■スマートフォンのアプリのダウンロードやご利用時にかかるパケット通信料はお客様のご負担となります。 ■安全のため、走行中一部操作・表示できない機能があります。また、映像、静止画は、安全のため走行中はディスプレイの画面が消え、音声だけになります。 ■画面はハメ込み合成です。 ■詳しくは、AUDIO VISUAL & NAVIGATION CATALOGUE、またはT-Connectサイト（<https://toyota.jp/tconnectservice/>）にてご確認ください。

## P051 ▶ナビゲーション機能

※T-Connectサービスとスマートフォンアプリ「My TOYOTA+」はご利用いただけません。

## P052 ▶スマートフォン連携機能

■安全への考慮により、スマートフォンの機能やアプリをすべて使えるわけではありません。動画再生アプリはご利用いただけません。 ＊4. スマートフォンの接続にはデータ通信可能なUSBケーブルが別途必要となります。また、一部ケーブルには対応できないものがあります。 ＊8. Apple CarPlayをサポートする機種および対応アプリ、接続方法につきましては、（<https://www.apple.com/jp/ios/carplay/>）にてご確認ください。本機での動作を保証しているわけではありません。 ＊9. Android Auto™をサポートする機種および対応アプリ、接続方法につきましては、（<https://www.android.com/auto/>）にてご確認ください。本機での動作を保証しているわけではありません。 ■Bluetooth®は、Bluetooth SIG,Inc. の商標です。 ■Wi-Fi®、Miracast®は、Wi-Fi Alliance の登録商標です。 ■Apple CarPlay、iPhoneは、米国およびその他の国で登録されたApple Inc. の商標です。 ■iPhoneの商標は、アイホン株式会社のライセンスにもとづき使用されています。 ■Android Auto™、Android™は、Google LLC の商標です。 ■スマートフォンのアプリのダウンロードやご利用時にかかるパケット通信料はお客様のご負担となります。 ■安全のため、走行中一部操作・表示できない機能があります。また、映像、静止画は、安全のため走行中はディスプレイの画面が消え、音声だけになります。 ■画面はハメ込み合成です。 ■詳しくは、AUDIO VISUAL & NAVIGATION CATALOGUE、またはT-Connectサイト（<https://toyota.jp/tconnectservice/>）にてご確認ください。



# WIDE SELECTION

価格・グレード・カラー



Z“GR SPORT” 



	2.4L ディーゼル
メーカー希望小売価格＊ (消費税抜き)	4,312,000 円 (3,920,000 円)

全長	5,320mm
全幅	1,900mm
全高	1,840mm
燃費	WLTCモード：11.7km/L JC08モード：13.6km/L
総排気量	2.393L

Photo (スタイリング・インテリア) : Z“GR SPORT”。ボディカラーのプラチナホワイトパールマイカ〈089〉<33,000円>はメーカーオプション。内装色はブラック。 ＊沖縄地区は価格が異なります。 ■価格はメーカー希望小売価格<(消費税10%込み)>'23年7月現在のもの>で参考価格です。価格は販売店が独自に定めていますので、詳しくは各販売店におたずねください。 ■価格はスペアタイヤ(車両装着タイヤ)、タイヤ交換用工具付の価格です。 ■保険料、税金(除く消費税)、登録料などの諸費用は別途申し受けます。 ■写真は機能説明のために各ランプを点灯したものです。実際の走行状態を示すものではありません。 ■写真は機能説明のためにボディの一部を切断したカットモデルです。 ■自動車リサイクル法の施行により、リサイクル料金が別途必要となります。 ■ボディカラーおよび内装色は撮影、表示画面の関係で実際の色とは異なって見えることがあります。また、実車においてもご覧になる環境(屋内外、光の角度等)により、ボディカラーの見え方は異なります。 ●燃料消費率は定められた試験条件のもとでの値です。お客様の使用環境(気象、渋滞等)や運転方法(急発進、エアコン使用等)に応じて燃料消費率は異なります。 ●WLTCモードは、市街地、郊外、高速道路の各走行モードを平均的な使用時間配分で構成した国際的な走行モードです。市街地モードは、信号や渋滞等の影響を受ける比較的低速な走行を想定し、郊外モードは、信号や渋滞等の影響をあまり受けない走行を想定、高速道路モードは、高速道路等での走行を想定しています。



Z



	2.4L ディーゼル
メーカー希望小売価格＊ (消費税抜き)	4,072,000 円 (3,701,818 円)

全長	5,340mm
全幅	1,855mm
全高	1,800mm
燃費	WLTCモード：11.7km/L JC08モード：13.6km/L
総排気量	2.393L

Photo (スタイリング・インテリア) : Z。ボディカラーはオキサイドブロンズメタリック〈6X1〉。内装色はブラック。 ＊沖縄地区は価格が異なります。 ■価格はメーカー希望小売価格〈(消費税10%込み) '23年7月現在のもの〉で参考価格です。価格は販売店が独自に定めていますので、詳しくは各販売店におたずねください。 ■価格はスペアタイヤ(車両装着タイヤ)、タイヤ交換用工具付の価格です。 ■保険料、税金(除く消費税)、登録料などの諸費用は別途申し受けます。 ■写真は機能説明のために各ランプを点灯したものです。実際の走行状態を示すものではありません。 ■写真は機能説明のためにボディの一部を切断したカットモデルです。 ■自動車リサイクル法の施行により、リサイクル料金が別途必要となります。 ■ボディカラーおよび内装色は撮影、表示画面の関係で実際の色とは異なって見えることがあります。また、実車においてもご覧になる環境(屋内外、光の角度等)により、ボディカラーの見え方は異なります。 ●燃料消費率は定められた試験条件のもとでの値です。お客様の使用環境(気象、渋滞等)や運転方法(急発進、エアコン使用等)に応じて燃料消費率は異なります。 ●WLTCモードは、市街地、郊外、高速道路の各走行モードを平均的な使用時間配分で構成した国際的な走行モードです。市街地モードは、信号や渋滞等の影響を受ける比較的低速な走行を想定し、郊外モードは、信号や渋滞等の影響をあまり受けない走行を想定、高速道路モードは、高速道路等での走行を想定しています。



## BODY COLOR



Platinum White Pearl Mica  
プラチナホワイトパールマイカ 〈089〉\*



Silver Metallic  
シルバーメタリック 〈1L0〉



Attitude Black Mica  
アティチュードブラックマイカ 〈218〉



Oxide Bronze Metallic  
オキサイドブロンズメタリック 〈6X1〉



Dark Blue Mica  
ダークブルーマイカ 〈8X8〉

## INTERIOR COLOR

**Black** ブラック

\*プラチナホワイトパールマイカ 〈089〉はメーカーオプション<33,000円(消費税抜き30,000円)>となります。 ※Z"GR SPORT"は、プラチナホワイトパールマイカ 〈089〉 <33,000円> (メーカーオプション) とアティチュードブラックマイカ 〈218〉 のみの設定です。  
■価格はメーカー希望小売価格<(消費税10%込み) '23年7月現在のもの>で参考価格です。価格は販売店が独自に定めていますので、詳しくは各販売店におたずねください。 ■ボディカラーおよび内装色は撮影、表示画面の関係で実際の色とは異なって見えることがあります。また、実車においてもご覧になる環境(屋内外、光の角度等)により、ボディカラーの見え方は異なります。 ■写真はZ。



内外配色一覧表

標準設定
  メーカーオプション(ご注文時に申し受けます)
  設定なし

	“GR SPORT”		Z
	ブラック		
内装色			
プラチナホワイトパールマイカ 〈089〉 ＊			
シルバーメタリック 〈1L0〉			
アティチュードブラックマイカ 〈218〉			
オキサイドブロンズメタリック 〈6X1〉			
ダークブルーマイカ 〈8X8〉			

＊プラチナホワイトパールマイカ(089)はメーカーオプション<33,000円(消費税抜き30,000円)>となります。 ※Z"GR SPORT" は、プラチナホワイトパールマイカ(089)<33,000円>(メーカーオプション)とアティチュードブラックマイカ(218)のみの設定です。 ■ボディカラーおよび内装色は撮影、表示画面の関係で実際の色とは異なって見えることがあります。また、実車においてもご覧になる環境(屋内外、光の角度等)により、ボディカラーの見え方は異なります。



エクステリア

	“GR SPORT”	Z
	 <ul style="list-style-type: none"> <li>●フードモール(カラード)</li> <li>●専用グリル(TOYOTA)</li> <li>●専用フロントバンパー</li> <li>●Bi-Beam LEDヘッドランプ (オートレベリング機能・専用加飾付)</li> </ul>	 <ul style="list-style-type: none"> <li>●フードモール(メッキ加飾)</li> <li>●Bi-Beam LEDヘッドランプ(オートレベリング機能付) / ヘッドランプクリーナー</li> </ul>
	 <ul style="list-style-type: none"> <li>●サイドターンランプ付電動格納式ドアミラー(ブラック塗装)</li> <li>●アウトサイドドアハンドル(カラード)</li> <li>●ドアベルトモールディング(ステンレス)</li> <li>●センターピラー(ブラックアウト)*1</li> </ul>	 <ul style="list-style-type: none"> <li>●サイドターンランプ付電動格納式ドアミラー(メッキ加飾)</li> <li>●アウトサイドドアハンドル(メッキ加飾)</li> <li>●ドアベルトモールディング(ステンレス)</li> <li>●センターピラー(ブラックアウト)*1</li> </ul>
	 <ul style="list-style-type: none"> <li>●LED リヤコンビネーションランプ</li> <li>●テールゲートハンドル(ブラック)</li> <li>●リヤバンパー(グロスブラック塗装)</li> </ul>	 <ul style="list-style-type: none"> <li>●LEDリヤコンビネーションランプ</li> <li>●テールゲートハンドル(メッキ加飾)</li> <li>●リヤバンパー(メッキ加飾)</li> </ul>
	●専用オーバーフェンダー	—
	●専用エンブレム(フロント・サイド・リヤ)	—



	“GR SPORT”	Z
タイヤ&ホイール・メカニズム・セーフティ・ドライビングサポート	 <ul style="list-style-type: none"> <li>●265/60 R18 タイヤ+18x7½J専用アルミホイール (ブラック塗装+切削光輝・センターキャップ付)</li> <li>●スペアタイヤ(車両装着タイヤ)</li> </ul>	 <ul style="list-style-type: none"> <li>●265/65R17タイヤ+17x7½Jアルミホイール (ダークグレーメタリック塗装・センターキャップ付)</li> <li>●スペアタイヤ(スチールホイール)</li> </ul>
	●モノチューブショックアブソーバー	—
	●レッド塗装ブレーキキャリパー(GRロゴ付)[フロント]	—
	●アルミペダル	—
	●アクティブトラクションコントロール	●アクティブトラクションコントロール
	●ダウンヒルアシストコントロール(DAC)制御	●ダウンヒルアシストコントロール(DAC)制御
	●オートLSD	●オートLSD
	●パノラミックビューモニター*2	●パノラミックビューモニター*2
	●クリアランスソナー&バックソナー	●クリアランスソナー&バックソナー



“GR SPORT”	Z
 <ul style="list-style-type: none"> <li>●専用本革巻きステアリングホイール (スモークシルバー加飾+GRエンブレム)</li> <li>●専用シフトノブ(本革巻き+スモークシルバー加飾)</li> <li>●パドルシフト</li> </ul>	 <ul style="list-style-type: none"> <li>●本革巻きステアリングホイール(シルバー加飾)</li> <li>●シフトノブ(本革巻き+シルバー加飾)</li> </ul>
<ul style="list-style-type: none"> <li>●センタークラスター (スモークシルバー+ブラックメタリック加飾+ブラックマイカ)</li> </ul>	<ul style="list-style-type: none"> <li>●センタークラスター(シルバー+メッキ加飾+ブラックマイカ)</li> </ul>
<ul style="list-style-type: none"> <li>●ドアトリム(合成皮革+スモークシルバー加飾)</li> </ul>	<ul style="list-style-type: none"> <li>●ドアトリム(ファブリック+シルバー加飾)</li> </ul>
<ul style="list-style-type: none"> <li>●インサイドドアハンドル(メッキ加飾)</li> </ul>	<ul style="list-style-type: none"> <li>●インサイドドアハンドル(メッキ加飾)</li> </ul>
<ul style="list-style-type: none"> <li>●サイドレジスター(ブラックメタリック+メッキ加飾)</li> </ul>	<ul style="list-style-type: none"> <li>●サイドレジスター(シルバー+メッキ加飾)</li> </ul>
 <ul style="list-style-type: none"> <li>●左右独立温度コントロールフルオートエアコン</li> </ul>	 <ul style="list-style-type: none"> <li>●左右独立温度コントロールフルオートエアコン</li> </ul>
 <ul style="list-style-type: none"> <li>●専用オプティロンメーター(メーター照度コントロール付) / 4.2インチTFTカラーマルチインフォメーションディスプレイ (専用オープニング画面)</li> </ul>	 <ul style="list-style-type: none"> <li>●オプティロンメーター(メーター照度コントロール付) / 4.2インチTFTカラーマルチインフォメーションディスプレイ</li> </ul>

		“GR SPORT”		Z	
インテリア・その他		<ul style="list-style-type: none"> <li>●スマートエントリー(運転席・助手席/アンサーバック機能付)&amp;スタートシステム(専用スマートキー[GRロゴ付])*3</li> <li>●専用スタートスイッチ(GRロゴ付)</li> </ul>		<ul style="list-style-type: none"> <li>●スマートエントリー(運転席・助手席/アンサーバック機能付)&amp;スタートシステム(スマートキー)*3</li> </ul>	
		<ul style="list-style-type: none"> <li>●パワーウィンドウ(全席ワンタッチ式/挟み込み防止機能付)</li> <li>●車速感応オートロック機能付パワードアロック</li> </ul>		<ul style="list-style-type: none"> <li>●パワーウィンドウ(全席ワンタッチ式/挟み込み防止機能付)</li> <li>●車速感応オートロック機能付パワードアロック</li> </ul>	
		<ul style="list-style-type: none"> <li>●パーフォレーション付ブランノーブ®+合成皮革シート(GR刺繍ロゴ付)</li> </ul>		<ul style="list-style-type: none"> <li>●上級ファブリックシート</li> </ul>	
		<ul style="list-style-type: none"> <li>●6:4分割チップアップリヤシート</li> <li>■写真は片側チップアップ状態です。</li> </ul>		<ul style="list-style-type: none"> <li>●6:4分割チップアップリヤシート</li> <li>■写真は片側チップアップ状態です。</li> </ul>	
		<ul style="list-style-type: none"> <li>●リヤセンターアームレスト(カップホルダー2個付)</li> </ul>		<ul style="list-style-type: none"> <li>●リヤセンターアームレスト(カップホルダー2個付)</li> </ul>	



インテリアその他	“GR SPORT”	Z
	●パーキングブレーキノブ(メッキ加飾)	●パーキングブレーキノブ(メッキ加飾)
	●助手席サンバイザー(バニティミラー+チケットホルダー付)	●助手席サンバイザー(バニティミラー+チケットホルダー付)
	●アッパーボックス(エアコン送風機能付)*4	●アッパーボックス(エアコン送風機能付)*4
	●グローブボックス(キーロック&ダンパー付)	●グローブボックス(キーロック&ダンパー付)
	●コンソールボックス(スモークシルバー加飾・ソフトリッド付)	●コンソールボックス(シルバー加飾・ソフトリッド付)
	●フロントスポーツシート ●運転席8ウェイパワー(前後スライド・リクライニング・シート上下・座面前端上下)&助手席4ウェイシート(前後スライド・リクライニング)	●運転席6ウェイ(前後スライド・リクライニング・シート上下)&助手席4ウェイシート(前後スライド・リクライニング)
	●シートバックポケット(買い物フック付)	●シートバックポケット(買い物フック付)
	●アクセサリースOCKET(DC12V・2個)*5	●アクセサリースOCKET(DC12V・2個)*5
	●ディスプレイオーディオ(8インチ) ●ナビゲーション ●USB入力(動画・音楽再生/給電) ●音声認識マイク	●ディスプレイオーディオ(8インチ) ●ナビゲーション ●USB入力(動画・音楽再生/給電) ●音声認識マイク
●シャークフィンアンテナ	●ショートポールアンテナ	
●6スピーカー	●6スピーカー	

共通標準装備



●排出ガス浄化スイッチ(排出ガス浄化を手動で再生させる場合に使います。通常は自動で行われます。)

●サイドステップ

- フロントバンパーガーニッシュ
- マッドガード(フロント・リヤ)
- フロントウインドシールドグリーンガラス
- グリーンガラス(フロントドア・リヤドア・バックガラス)
- アイドリングストップ機能(Stop & Start System)
- パートタイム4WDシステム
- 駆動力統合制御システム[DRAMs]
- ばね上制振制御
- リヤデフロック
- プリクラッシュセーフティ(歩行者[昼夜]・自転車運転者[昼]検知機能付衝突回避支援タイプ/ミリ波レーダー+単眼カメラ方式)
- レーンディパーチャーアラート(ヨーアシスト機能付)
- レーダークルーズコントロール(ブレーキ制御付)
- ロードサインアシスト[RSA]
- 先行車発進告知機能[TMN]
- 電子制動力配分制御[EBD]付ABS&ブレーキアシスト
- VSC&TRC
- Variable Flow Control[VFC]
- ヒルスタートアシストコントロール[HAC]

- ドライブスタートコントロール
- コンライト(ライト自動点灯・消灯システム)
- LEDフロントフォグランプ
- LEDハイマウントストップランプ
- リヤフォグランプ
- 時間調整式間欠フロントワイパー(ミスト機能付)
- 防眩インナーミラー
- 緊急ブレーキシグナル
- SRSエアバッグ(運転席・助手席エアバッグ+運転席ニーエアバッグ+運転席・助手席サイドエアバッグ+前後席カーテンシールドエアバッグ)
- 汎用ISOFIX対応チャイルドシート固定専用バー・トップテザーアンカー(リヤ左右席)\*6
- 全席ELR付3点式シートベルト(前席プリテンショナー&フォースリミッター機構付)
- 全席シートベルト非着用警告灯+リマインダー(警告音)
- 全席ヘッドレスト
- リヤウインドウデフォグガー
- チルト&テレスコピックステアリング
- ステアリングスイッチ
- シーケンシャルシフトマチック
- ルームランプ
- パーソナルランプ
- イルミネーテッドエントリーシステム
- 乗降用アシストグリップ(フロント2個・リヤ2個)
- コートフック(2個)
- 運転席・助手席カップホルダー
- フロントコンソールトレイ(カップホルダー付)

- オーバーヘッドコンソール
- 全席ドアボトルホルダー
- クリーンエアフィルター
- バックカメラ
- 盗難防止システム(イモビライザーシステム・オートアラーム)[国土交通省認可品]
- 寒冷地仕様(ウインドシールドデアイサー、ヒーター付ドアミラー、フロントヒーター[PTC\*7・ビスカスヒーター付]、ヒーターリヤダクトなど)\*8

など

販売店装着オプション

●ドライブレコーダー

●ETC2.0/ETC車載器\*9



## P059-060、P062-064 ▶グレード別主な標準装備比較表

\*1. ボディカラーのアティチュードブラックマイカ〈218〉を選択した場合、ボディ同色となります。 \*2. 字光式ナンバープレートは同時装着できません。 \*3. 植込み型心臓ペースメーカー等の機器をご使用の方は、電波によりこれらの機器に影響を及ぼすおそれがありますので、車両に搭載された発信機から約22cm以内に植込み型心臓ペースメーカー等の機器を近づけないようにしてください。電波発信を停止することもできますので、詳しくは販売店にご相談ください。 \*4. 冷却効果はありません。 \*5. 120W以下の電気製品をご使用ください。ただし、120W以下の電気製品でも正常に作動しない場合があります。詳しくは販売店におたずねください。 \*6. チャイルドシートは汎用ISOFIX対応チャイルドシート（新保安基準適合）のみ使用できます。それ以外のチャイルドシートは、シートベルトでの装着となります。詳しくは販売店におたずねください。 \*7. PTC [自己温度制御システム]：Positive Temperature Coefficient \*8. 寒冷地仕様は、寒冷地での使用を考慮して、主にワイパー等の信頼性・耐久性の向上を図っております。 \*9. 詳しくは、ACCESSORIES & CUSTOMIZE CATALOGUEをご覧ください。 ■ボディカラーのプラチナホワイトパールマイカ〈089〉を除き、「メーカーオプション」の設定はありません。 ■“GR SPORT”はグレード名称ではありません。 ■スマートエントリーは、株式会社ユーシンの商標です。 ■“ブランノーブ®”はTBカワシマ株式会社の登録商標です。 ■写真の計器盤は機能説明のために各ランプを点灯したものです。実際の走行状態を示すものではありません。

## TMT ハイラックス 主要諸元表<1ナンバー>

		“GR SPORT”	Z
エンジン種類		2.4Lディーゼル	
<b>■車両型式・重量・性能</b>			
車両型式		3DF-GUN125-DTTHX (G)	3DF-GUN125-DTTHX
車両重量	kg	2,110	2,100
車両総重量	kg	2,885	2,875
最大積載量	kg	500	
最小回転半径	m	6.4	
燃料消費率 (国土交通省 審査値)	<b>WLTCモード</b>	km/L	11.7
	市街地モード	km/L	10.1
	郊外モード	km/L	11.6
	高速道路モード	km/L	12.6
	<b>JC08モード</b>	km/L	13.6
主要燃費改善対策		直噴エンジン、電子制御式燃料噴射、過給器、インタークーラー、高圧噴射、アイドルリングストップ装置	
<b>■エンジン</b>			
型式		2GD-FTV	
種類		直列4気筒	
使用燃料		軽油	
総排気量	L	2.393	
内径×行程	mm	92.0×90.0	
圧縮比		15.6	
最高出力<ネット>	kW(PS)/r.p.m.	110(150)/3,400	
最大トルク<ネット>	N・m(kgf・m)/r.p.m.	400(40.8)/1,600~2,000	
燃料供給装置		コモンレール式燃料噴射システム	
燃料タンク容量	L	80	




## TMT ハイラックス 主要諸元表<1ナンバー>

		“GR SPORT”	Z
エンジン種類		2.4Lディーゼル	
<b>■寸法・定員</b>			
全長/全幅/全高	mm	5,320/1,900/1,840	5,340/1,855/1,800
ホイールベース	mm	3,085	
トレッド	前/後 mm	1,535/1,550	
最低地上高(社内測定値)	mm	215	
荷台長/荷台幅/荷台高	mm	1,520/1,535/480	
乗車定員	名	5	
<b>■走行装置・駆動方式</b>			
サスペンション	前	ダブルウィッシュボーン式独立懸架コイルスプリング(スタビライザー付)	
	後	車軸式半楕円リーフスプリング	
ブレーキ	前	ベンチレーテッドディスク	
	後	リーディングトレーリング式ドラム	
	作動方式	油圧式	
駆動方式		4輪駆動(パートタイム4WD)	
<b>■トランスミッション・変速比・減速比・タイヤサイズ</b>			
トランスミッション		スーパーインテリジェント6速オートマチック<6 Super ECT>	
第1速		3.600	
第2速		2.090	
第3速		1.488	
第4速		1.000	
第5速		0.687	
第6速		0.580	
後退		3.732	
減速比	前/後	4.100/4.100	
副変速比	高	1.000	
	低	2.566	
タイヤサイズ		265/60R18 110H	265/65R17 112S

●燃料消費率は定められた試験条件のもとでの値です。お客様の使用環境（気象、渋滞等）や運転方法（急発進、エアコン使用等）に応じて燃料消費率は異なります。 ●WLTCモードは、市街地、郊外、高速道路の各走行モードを平均的な使用時間配分で構成した国際的な走行モードです。市街地モードは、信号や渋滞等の影響を受ける比較的低速な走行を想定し、郊外モードは、信号や渋滞等の影響をあまり受けない走行を想定、高速道路モードは、高速道路等での走行を想定しています。

●エンジン出力表示にはネット値とグロス値があります。「グロス」はエンジン単体で測定したものであり、「ネット」とはエンジンを車両に搭載した状態とほぼ同条件で測定したものです。同じエンジンで測定した場合、「ネット」は「グロス」よりもガソリン自動車で約15%程度低い値（自工会調べ）となっています。

車両によっては自動車重量税などの軽減措置を受けることができます。詳しくはエコカー減税紹介ページ(<https://toyota.jp/ecocar/about1/>)をご確認、または販売店におたずねください。

■“HILUX”“”“ECT”“VSC”“TRC”“OPTITRON”“T-Connect” “GR”“START YOUR IMPOSSIBLE”は、トヨタ自動車（株）の商標です。 ■道路運送車両法による自動車型式指定申請書数値 ■製造事業者：Toyota Motor Thailand Co., Ltd.、トヨタ自動車株式会社 ■輸入販売元：トヨタ自動車株式会社



# TOYOTA ENVIRONMENTAL CHALLENGE 2050



トヨタは、気候変動、水不足、資源枯渇、生物多様性の損失など、地球環境の問題に対し、これまでも広く取り組んできました。今後も環境への取り組みを通じて、SDGsの実現に貢献します。

(<https://global.toyota/jp/sustainability/esg/environmental-policy/>)



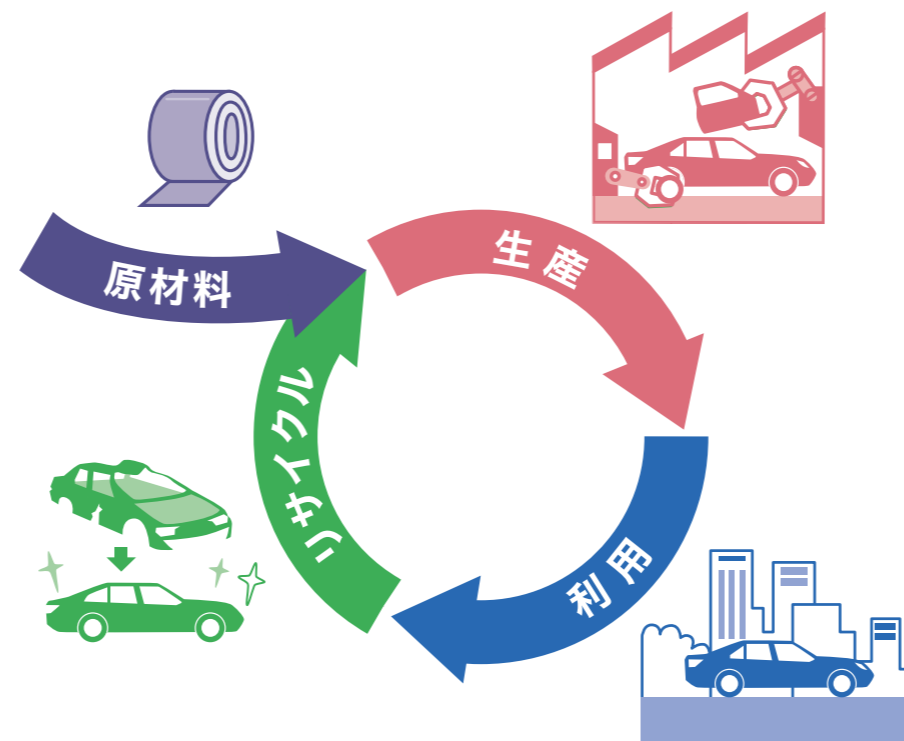
## ■ カーボンニュートラルの実現

トヨタは、「カーボンニュートラル」の実現のために、「つくる」「はこぶ」「つかう」「廃棄・リサイクル」など、クルマの一生を通して、CO<sub>2</sub>排出量を削減する取り組みを進めます。



## ■ 究極の循環型社会をめざして

トヨタでは、廃棄物を減らし、再利用可能なものは繰り返し使用し、さらに廃棄物を再び資源化します。



## ■ 人と自然が共生するために

トヨタは、水使用による環境負荷を小さくするとともに、生物の多様性を取り戻すために、自然保全活動の輪を地域・世界とつなぎ、そして未来へつなぐ活動を進めます。



TMT ハイラックス 環境仕様

車両型式	3DF-GUN125	
CO2 排出量※1	 (g/km)	221
	 (g/km)	190
排出ガス 認定レベル値 または 適合規制値 (g/km)	CO	0.63
	NMHC	0.024
	NOx	0.24
	PM	0.007
車外騒音	規制区分	平成28年騒音規制 N1B2C
	加速 / 定常 / 近接 (dB)	74(規制値)/-/72
冷媒の種類(GWP値※2) / 使用量	(g)	HFC-134a(1,430※3) / 500
環境負荷物質削減	鉛	自工会2006年自主目標達成(1996年比1/10以下※4)
	水銀	自工会自主目標達成(2005年1月以降使用禁止※5)
	カドミウム	自工会自主目標達成(2007年1月以降使用禁止)
	六価クロム	自工会自主目標達成(2008年1月以降使用禁止)
環境負荷物質 使用状況等	鉛	電子基板・電気部品のはんだ、圧電素子(PZTセンサー)等に使用/鉛廃止済み部品:電着塗料、燃料ホース、パワステ高圧ホース、ホイールバルンサー、電球と点火プラグ、塩ビ・ゴム部品、バルブシート、軸受けなど
	水銀	水銀廃止済み部品:コンビネーションメーター
	六価クロム	六価クロムの使用無し/六価クロム廃止済み部品:金属部品類やボルト・ナット類の防錆目的コーティング他
	カドミウム	カドミウムの使用無し/カドミウム廃止済み部品:電気・電子部品のICチップ基板、厚膜ペースト他

- ※1. 燃料消費率は主要諸元表をご覧ください。
- ※2. GWP : Global Warming Potential(地球温暖化係数)。
- ※3. フロン法において、カーエアコン冷媒は、2029年度以降、環境影響度を製造者等ごとに出荷台数で加重平均した値が目標値150を上回らないことが求められております。
- ※4. 1996年乗用車の業界平均1,850g(リサイクル回収ルートが確立されているため鉛バッテリーを除く)。
- ※5. ナビゲーション等の液晶ディスプレイ、コンビネーションメーター、ディスチャージヘッドランプ、室内蛍光灯(交通安全上必須な部品の極微量使用を除外)。



自動車リサイクル法の施行により、下表のリサイクル料金が別途必要となります。

リサイクル料金表(全車)

※リサイクル料金は'23年9月時点の金額。

リサイクル預託金				資金管理料金	合計
シュレッダーダスト料金	エアバッグ類料金	フロン類料金	情報管理料金		
8,810円	2,800円	1,650円	130円	290円	13,680円

■リサイクル預託金が預託済のお車を商品車として譲渡する旧所有者(譲渡人)は、車両価値部分とリサイクル預託金相当額の合計額を新所有者(譲受人)からお受け取りになることにより、リサイクル預託金の返金を受けることができます。詳しくは、取扱い販売店におたずねください。





## キリッと、シマる。精悍をカスタマイズする。

Photo：Z。ボディカラーのプラチナホワイトパールマイカ〈089〉はメーカーオプション。ブラックパッケージを装着しています。

■ **GR** は、トヨタ自動車株式会社の商標です。 ■ 装着された個々の品目の詳細、Z"GR SPORT"で装着できる品目に関しては、別冊のACCESSORIES & CUSTOMIZE CATALOGUEをご覧ください。

### ▶GRフロアマット（2列用）

[Z"GR SPORT"に  
販売店装着オプション]

■ 写真は運転席用。





## グッと、セマる。迫力にオリジナリティを出す。

Photo：Z。ボディカラーはシルバーメタリック〈1L0〉。GRスタイリングキット、GRスポーツサイドバイザー、GRドレスアップマフラー、GRマッドフラップ（ブラック）を装着しています。 ■GRは、トヨタ自動車株式会社の商標です。 ■装着された個々の品目の詳細、Z"GR SPORT"で装着できる品目に関しては、別冊のACCESSORIES & CUSTOMIZE CATALOGUEをご覧ください。



ベース車両および純正用品に関するお問い合わせは、お近くの当該車両取り扱い販売店または下記のお客様相談センターへ

## トヨタ自動車株式会社 お客様相談センター

所在地 〒450-8711 名古屋市中村区名駅4丁目7番1号



お電話によるお問い合わせ

全国共通・フリーコール

 **0800-700-7700**

オープン時間 365日9:00~18:00



WEBページからのお問い合わせ



インターネットフォーム  
によるお問い合わせ



チャットによる  
お問い合わせ



手話通訳サービス  
によるお問い合わせ

各お問い合わせサービスのご利用・受付時間など  
詳細につきましては[WEBページ](#)をご覧ください。



本仕様ならびに装備は予告なく変更することがあります。ボディカラーおよび内装色は撮影の条件、  
ご覧になる印刷物または画面によって実際の色とは異なって見えることがあります。

詳しくは! <https://toyota.jp>

後席もシートベルト。チャイルドシートも忘れずに。

**START YOUR IMPOSSIBLE** 